

SkyTwister, Sensoriale

COR29910

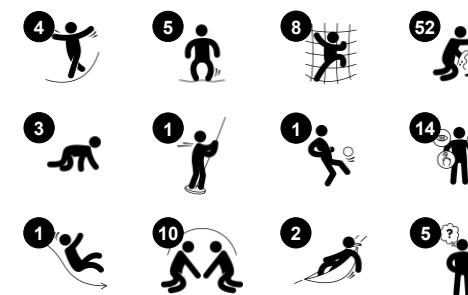
KOMPAN
Let's play



Codice articolo COR299101-0412

Informazioni generali prodotto

Dimensioni (LxLxA)	631x894x503 cm
Età d'uso	5+
Capacità di gioco	36
Opzioni colori	●



Sky Twister Sensory è un intrigante, innovativo magnete di gioco ricco di attività per i bambini. Le nuove attività di gioco aumentano la ritenzione, ma aumentano anche il valore del gioco. Questa torre gioco è un luogo magico in cui meravigliarsi, sentire, muoversi e fare amicizia. La cornice attorcigliata contiene una ricca varietà di effetti ottici sconcertanti e altezze di gioco che si snodano e ondeggiano attirando i bambini. In cima li attende un'esperienza affascinante: i pannelli ottici trasparenti cambiano l'aspetto del mondo e illuminano i volti degli amici in vari colori. Il

pavimentazione in membrana rimbalzante per aggiungere meraviglie sensoriali e uno scivolo alto e elettrizzante per completare la sensazione. La trasparenza della torre, dal basso verso l'alto, la rende un'unità di gioco inclusiva, e stimola la comunicazione tra livelli e attività. A livello del suolo, le reti inclinate offrono un'arrampicata varia ed emozionante; in aggiunta troviamo dei pannelli tattili che possono servire per massaggiare la schiena o semplicemente a divertirsi muovendoli. Un'amaca ondeggiante sospesa alle reti invita a una pausa; e da lì il bambino potrà sentire i

reti sopra. I pannelli ottici creano un senso di meraviglia a livello del suolo con i loro effetti visivi simili a moiré, che incoraggiano il pensiero logico. Combinato con le reti inclinate e orizzontali, il livello inferiore dello Sky Twister offre un punto d'incontro invitante, vario e reattivo per tutti. Quando ondeggiano e si arrampicano nello Sky Twister, i bambini allenano intensamente le abilità motorie e i muscoli principali in modo divertente. Le abilità motorie come la coordinazione incrociata e l'equilibrio costruiscono la capacità di muoversi con sicurezza nel mondo.



I dati sono soggetti a modifiche senza preavviso.

SkyTwister, Sensoriale

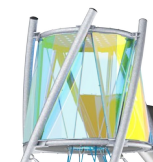
COR29910

KOMPANI
Let's play



Scivolo tubolare

Fisico: lo scivolamento sviluppa la consapevolezza spaziale e il senso dell'equilibrio. Inoltre, i muscoli del core vengono allenati quando si sta seduti in posizione eretta e si scende. **Socio-emotivo:** brivido quando si scende velocemente. L'empatia è stimolata dai turni che si fanno.



Torre dicroica ritorta

Socio-emotivo: il punto d'incontro morbido e rimbalzante, posto in alto, aggiunge una sensazione di successo all'incontro con gli amici. L'ingresso allena la capacità di rispettare i turni e l'empatia. **Cognitivo:** i pannelli dicroici, estremamente accattivanti, fanno sì che i bambini si interrogino sul modo in cui i colori si creano e si riflettono, favorendo le capacità di riflessione.



Capsula Hangout

Fisico: stare seduti o sdraiati divertendosi, con i movimenti ondeggianti, stimola il senso dell'equilibrio. **Socio-emotivo:** incoraggia gli incontri e stimola a prendersi una pausa. La capacità di fare a turno favorisce le abilità necessarie per imparare a evitare i conflitti.



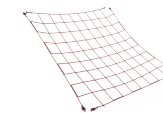
Pannelli dicroici

Fisico: appesi e appoggiati ai pannelli sospesi con la corda, allenano i muscoli, l'equilibrio e la coordinazione trasversale. **Socio-emotivo:** la torsione dei pannelli per creare ombre colorate incoraggia la capacità di rispettare i turni e di cooperare. **Cognitivo:** interrogarsi, comprendere e spiegare le ragioni della comparsa dei colori favorisce le capacità di pensiero logico.



Rulli

Fisico: la sensazione di rotolamento aggiunge pressione al corpo quando si è sdraiati e allena l'equilibrio quando si è seduti. Questo ha un impatto sulla stabilità fisica. **Socio-emotivo:** la pressione corporea dei rulli dona una sensazione rilassante e distensiva quando si è sdraiati, mentre la stimolazione quando ci si muove rinvigorisce. **Creativo:** la bifaccialità e i colori dei rulli consentono di cambiare i motivi dei rulli, stimolando la creatività.



Rete di arrampicata inclinata

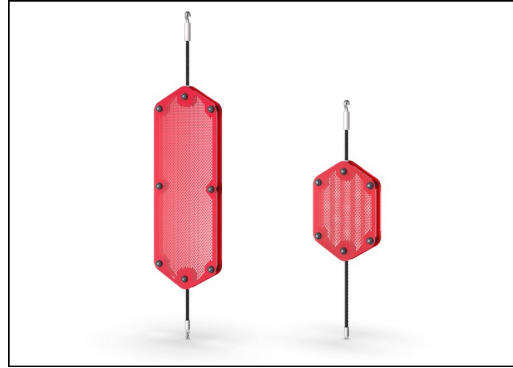
Fisico: la rete inclinata supporta il movimento di salita del corpo. La rete favorisce la coordinazione trasversale del corpo, che influisce sulla coordinazione della parte destra e sinistra del cervello, fondamentale per altre abilità come la capacità di leggere. **Socio-emotivo:** l'inclinazione fa sentire l'arrampicata sicura, soprattutto per i bambini più piccoli.

SkyTwister, Sensoriale

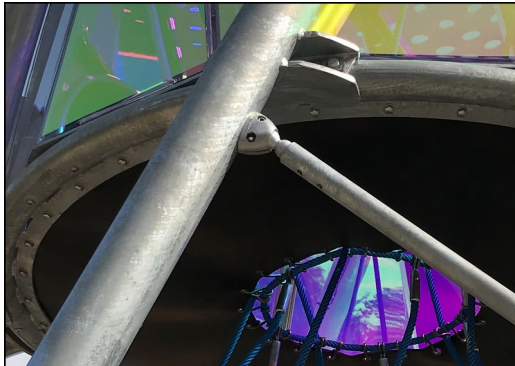
COR29910



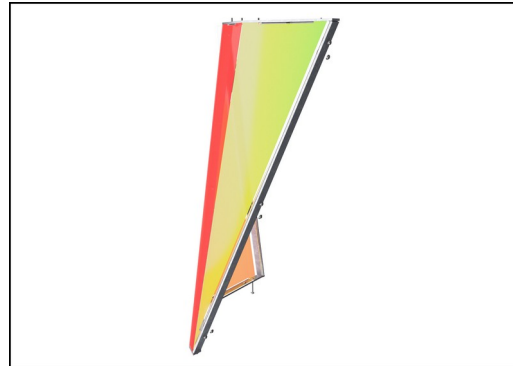
I pannelli grafici sono realizzati in policarbonato di alta qualità con uno spessore di 6 mm. La pellicola dicroica che cambia colore è incollata all'esterno. I pannelli in PC sono stabilizzati ai raggi UV per prevenirne il degrado.



Pannelli ottici girevoli di due lastre in policarbonato spessore 7mm con una distanza di 40mm. La stampa grafica interna è costituita da uno strato di immagine interno e uno strato di protezione trasparente esterno. Sia il pannello PC che la vernice a base d'acqua sono stabilizzati ai raggi UV per prevenire lo sbiadimento della stampa.



Le superfici in acciaio sono zincate a caldo all'interno e all'esterno con zinco senza piombo. La zincatura ha un'eccellente resistenza alla corrosione in ambienti esterni e richiede una bassa manutenzione.



Please note: Dichroic film is a reflective material. As the sun moves around a product, there will be reflections to the environment around, which can be quite bright when the sun is at a certain angle. But as the sun moves, so will the reflections.



Hangout pod progettato con un telaio saldato di due anelli in acciaio zincato a caldo e verniciato a polvere. La membrana è costituita da materiale gommato antifrizione di qualità del nastro trasportatore con eccellente resistenza ai raggi UV.



Le funi Corocord con diametro di 19 mm o più sono del tipo "Hercules" con fili di acciaio zincato a sei trefoli. Ogni filo è avvolto strettamente con filato PES. Le funi sono collegate da morsetti a S in acciaio inossidabile che vengono premuti attorno alla fune, il che si traduce in una soluzione durevole e anti-vandalismo.

Codice articolo COR299101-0412

Informazione installazione

Max. altezza di caduta	245 cm
Superficie di sicurezza	65,6 m ²
Tempo d'installazione totale	39,1
Volume di scavo	11,14 m ³
Volume di calcestruzzo	4,25 m ³
Profondità di base (standard)	90 cm
Peso della spedizione	2.422 kg
Opzioni ancoraggio	Interrato ✓

Garanzie

Acciaio zincato	Garanzia a vita
Toplayer dipinto	10 anni
Corde e reti	10 anni
Garanzia pezzi di ricambio	10 anni
Componenti in acciaio inossidabile	Garanzia a vita



Sustainability Data

COR29910



Cradle to Gate A1-A3	Total CO ₂ emission	CO ₂ e/kg	Recycled materials
	kg CO ₂ e	kg CO ₂ e/kg	%
COR299101-0412	5.969,18	3,23	47,68

The overall framework applied for these factors is the Environmental Product Declaration (EPD), which quantifies "environmental information on the life cycle of a product and enable comparisons between products fulfilling the same function" (ISO, 2006). This follows the structure and applies a Life-Cycle Assessment approach to the entire Product stage from raw material through manufacturing (A1-A3))

Kompan A/S
C.F. Tietgens Boulevard 32C
DK-5220 Odense SØ
Denmark



Verification of CO₂ calculation of: Corocord



Data version no. 2023-10-05

The CO₂ calculation and data are in compliance with the principles of a carbon footprint impact according to the GHG protocol (Greenhouse Gas Protocol), Scope 3, cradle to gate related to all individual components in the product category: "Corocord" represented by item no.: COR314011-1101.

(Scope 3 emissions include emission sources in the upstream and downstream value chain).

Date: 30. October 2023 | Valid until: 30. October 2025

Verified by:

Julie Marie Vejsgaard Larsen, LCA & EPD Consultant

Verification based on report: Validation of CO₂ calculation of 9 categories of Kompan product line, version 1.0, prepared by: Bureau Veritas HSE, Denmark: Julie M. V. Larsen.

Publication date: 30. October 2023

By Bureau Veritas HSE
www.bureauveritas.dk
+45 7731 1000

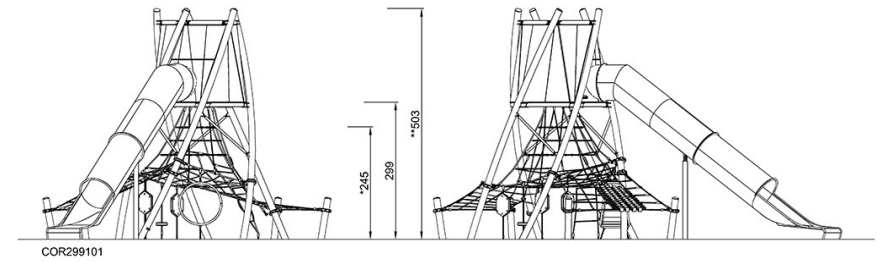
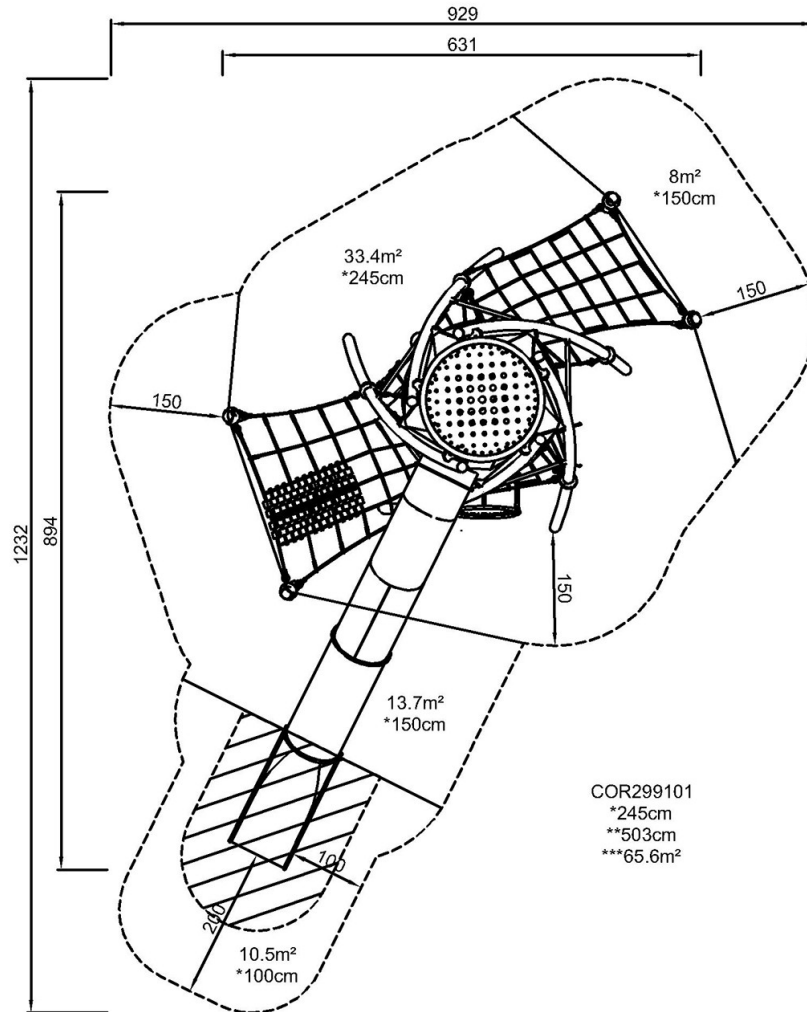


SkyTwister, Sensoriale

COR29910

Altezza di caduta massima | Altezza totale | Superficie di sicurezza

Altezza di caduta massima | Altezza totale



[Fai clic per visualizzare il rapporto VISTA SUPERIORE](#)

[Fai clic per visualizzare il rapporto VISTA LATERALE](#)