

Cabin Trail

CRP250501

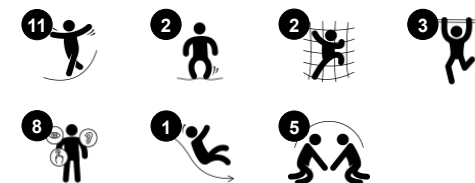
KOMPANI
Let's play



Nr produktu CRP250501-0901

Ogólne Informacje o Produkcie

Wymiary DxSzxW	510x493x257 cm
Grupa wiekowa	6+
Max. ilość Osób	16
Dostępne kolory	  



Cabin Trail jest ekscytujący i wielofunkcyjny dla szerokiego grona dzieci. Przyciąga do zabawy natychmiast i ponownie i ponownie dzięki bogatej różnorodności działań związanych ze wspinaczką, równowagą i zjeżdżaniem, które pomagają rozwijać umiejętności ruchowe, które są fundamentalne dla zarządzania szeregiem umiejętności życiowych. Zabawa w

wspinaczkę, czołganie się i balansowanie przez Cabin Trail trenuje podstawowe umiejętności motoryczne: Zwinność, Równowaga i Koordynacja. Te umiejętności ruchowe są fundamentalne dla zdolności dzieci szkolnych do poruszania się po świecie z ufnością, ale także ich zdolności do siedzenia w miejscu i koncentracji. Struktury linowe

zachęcają do spotkań, przyjmowania kolejności i samokontroli, czyli wszystkich ważnych umiejętności społeczno-emocjonalnych, które pomogą dzieciom tworzyć przyjaźnie przez całe życie. Pętla zabawy oferuje stopniowane wyzwania, a zjeżdżalnia zachęca do zabawnego powrotu na poziom gruntu.



Dane mogą się zmienić bez powiadomienia.

Cabin Trail

CRP250501



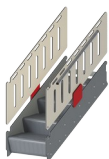
Zakręcona zjeżdżalnia

Fizyczne: zjeżdżanie rozwija świadomość przestrzenną i poczucie równowagi. Co więcej, mięśnie tułowia są trenowane podczas jazdy w pozycji wyprostowanej. **Społeczno-Emocjonalne:** empatia stymulowana przez rotację.



Chwiejna linia z talerzami

Fizyczne: poczucie równowagi i przestrzeni, oraz trening poprawnej postawy. Bardzo ważne przy kształtowaniu umiejętności siedzenia dłuższy okres czasu w jednym miejscu. **Społeczno-Emocjonalne:** cooperation, turn-taking and friendly competition on the plates.



Schodki dla osób z niepełnosprawnością

Fizyczne: wchodzenie po schodach jest dla wszystkich i wspiera koordynację ruchową oraz mięśnie rąk i nóg. W przypadku małych dzieci rozwijane są umiejętności chodzenia po schodach i naprzemiennego stawiania stóp. **Społeczno-Emocjonalne:** Miejsce na aktywne przerwy i pomoc dorosłych. Przestrzeń integracyjna.



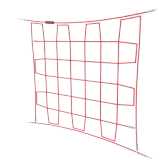
Liny Balansu

Fizyczne: trzymanie się kołyszącej się górnej liny podczas balansowania na kołyszącej się dolnej linii stanowi doskonały trening zmysłu równowagi i mięśni tułowia. Umiejętności te mają fundamentalne znaczenie dla umiejętności siedzenia w miejscu. **Społeczno-Emocjonalne:** jest miejsce dla więcej niż jednej osoby, a współpraca z przyjaciółmi przy przechodzeniu przez kołyszące się liny jest prawdziwym zadaniem wymagającym pracy zespołowej i tolerancji.



Lina

Fizyczne: dzieci trenują koordynację ruchową i siłę mięśni. Duże siatki umożliwiają wspinanie się i czołganie, trenując propriocepcję i świadomość przestrzenną. **Społeczno-Emocjonalne:** duże siatki pozwalają na wspólne siedzenie większej liczby dzieci.



Pionowa sieć do wspinania

Fizyczne: dzieci rozwijają koordynację całego ciała podczas wspinaczki. Wzmacniane są mięśnie ramion, nóg i tułowia. Są one ważne dla kontroli postawy, a także siedzenia w miejscu. **Społeczno-Emocjonalne:** siatki pozwalają większej liczbie dzieci siedzieć razem i rozmawiać.

Cabin Trail

CRP250501

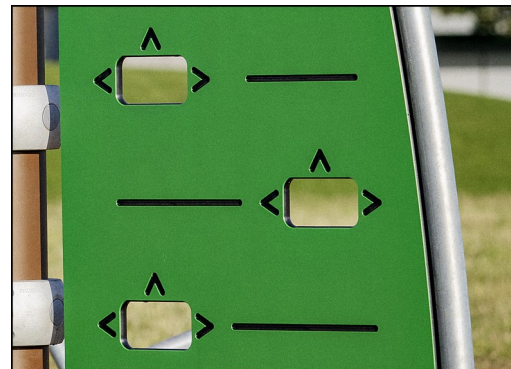
KOMPAN
Let's play



Liny wykonane są ze stabilizowanych promieniami UV splotów PES z wewnętrznym wzmocnieniem z linek stalowych. Owijka poliestrowa wykonana jest w +95% z materiałów pokonsumenckich i jest indukcyjnie wtapiana w każdą żyłę, co zapewnia doskonałą odporność na zużycie i rozerwanie.



Zaciski "S" Corocord są używane jako uniwersalne połączenia w produktach Corocord. 8mm pręty ze stali nierdzewnej z zaokrąglonymi krawędziami są dociskane na linę przez specjalną prasę hydrauliczną co sprawia, że jest to idealne połączenie: bezpieczne, wytrzymałe i odporne na wandalizm, a wszystko to przy typowych ruchach linowych konstrukcji zabawowych.



Panele wykonane są z 19mm EcoCore™. EcoCore™ to niezwykle wytrzymały materiał, przyjazny środowisku, który nie tylko może być poddany procesowi recyklingu, ale również jego podstawa wykonana jest w 95% z materiałów pokonsumenckich wykonanych z zużytych opakowań po żywności.



Barwione elementy stalowe mają cynkowaną ogniowo podstawę i lakierowaną proszkowo powierzchnię górną. Zapewnia to najwyższą odporność na korozję we wszystkich klimatach na całym świecie. Pozostałe powierzchnie stalowe są wewnątrz cynkowane ogniowo, a na zewnątrz cynkowane bezolowiowo.



Klamry typu Smart Corocord są starannie zaprojektowane w każdym szczególe, aby zapewnić najwyższą wszechstronność wykonania z wysokiej jakości materiału aluminiowego. Klamry typu Smart mocowane są wokół słupków za pomocą czterech stalowych śrub. Nieużywane punkty mocowania zabezpieczone są zaślepkami PA.



Zjeżdżalnia wykonana jest z formowanego Polietylenu (PE) wykonanego w 33% materiałów pokonsumenckich w różnych kolorach w jednocześnieowym projekcie i ze ścianką o minimalnej grubości 5mm. PE jest testowany na stabilność wobec promieni UV i ma idealną odporność na uderzenia w szerokim zakresie temperatur.

Nr produktu CRP250501-0901

Informacje Dotyczące Instalacji

Max. wysokość upadku	240 cm
Strefa bezpieczeństwa	51,3 m²
Czas instalacji	19,1
Objętość wykopu	5,54 m³
Objętość betonu	2,94 m³
Głębokość podstawy (standardowa)	90 cm
Waga przesyłki	676 kg
Opcje kotwiczenia	Powierzchnia ✓ W ziemi ✓

Informacje o Gwarancji

Aluminiowe Zaciski	10 lat
Galw. Stal	Dożywotnia
Górna Warstwa Farby	10 lat
Liny & Sieci	10 lat
Części Zapasowe	10 lat



Dane Dotyczące Zrównoważonego Rozwoju

CRP250501



**Od wydobycia
surowców do
opuszczenia wytwórni
A1–A3**

**Całkowita
emisja
CO₂**

**CO₂e na
kg
produktu**

**Materiały
pochodzą
ce z
recyklingu**

kg CO₂e

kg CO₂e/kg

%

CRP250501-0901

1.351,48

2,77

51,37

Ogólne ramy stosowane dla tych czynników to Środowiskowa Deklaracja Produktu (EPD), która określa ilościowo "informacje środowiskowe dotyczące cyklu życia produktu i umożliwia porównywanie produktów spełniających tę samą funkcję" (ISO, 2006). W niniejszym dokumencie przyjęto strukturę i zastosowano podejście oceny cyklu życia w odniesieniu do całego etapu produktu, od surowców po produkcję (A1-A3).

Kompan A/S

C.F. Tietgens Boulevard 32C
DK-5220 Odense SØ
Denmark

Validation of CO₂
calculation method
BUREAU VERITAS
HSE Denmark A/S



**Verification of CO₂ calculation of:
Corocord**



Data version no. 2023-10-05

The CO₂ calculation and data are in compliance with the principles of a carbon footprint impact according to the GHG protocol (Greenhouse Gas Protocol), Scope 3, cradle to gate related to all individual components in the product category: "Corocord" represented by item no.: COR314011-1101.

(Scope 3 emissions include emission sources in the upstream and downstream value chain).

Date: 30. October 2023 | Valid until: 30. October 2025

Verified by:

Julie Marie Vejsgaard Larsen, LCA & EPD Consultant

Verification based on report: Validation of CO₂ calculation of 9 categories of Kompan product line, version 1.0, prepared by: Bureau Veritas HSE, Denmark: Julie M. V. Larsen.

Publication date: 30. October 2023

By Bureau Veritas HSE
www.bureauveritas.dk
+45 7731 1000



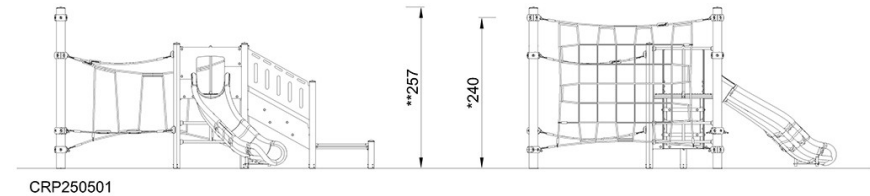
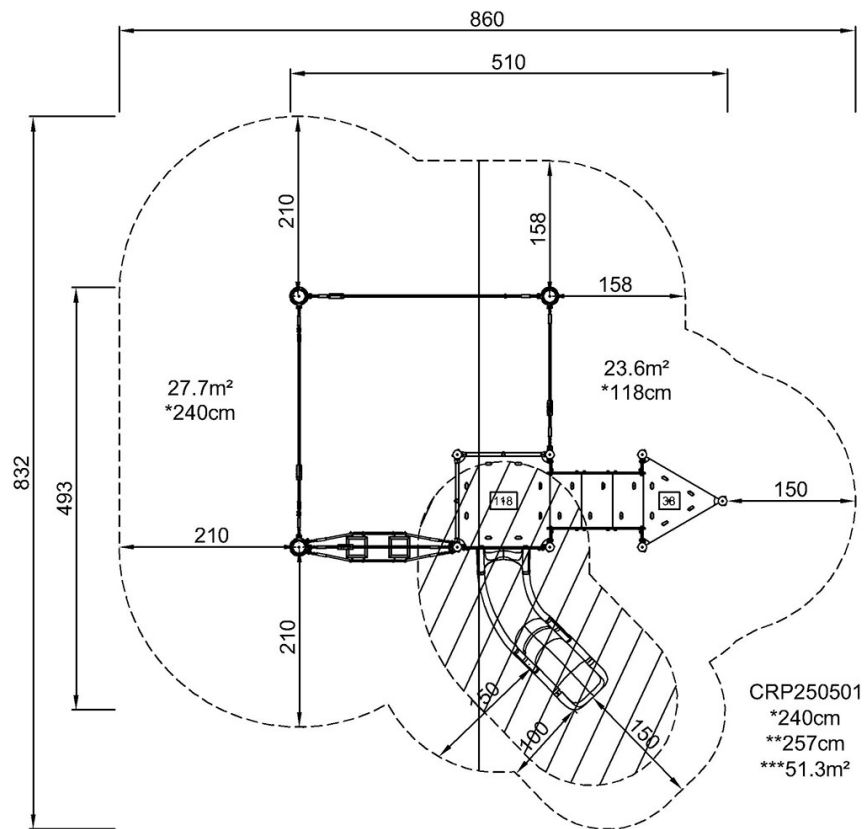
Cabin Trail

CRP250501

KOMPAN
Let's play

* Max Wys. Upadku | ** Wysokość | *** Strefa Bezpieczeństwa

* Max Wys. Upadku | ** Max Wysokość



[Kliknij, aby zobaczyć RZUT Z GÓRY](#)

[Kliknij, aby zobaczyć RZUT BOCZNY](#)