

# Zamek, Mały

NRO420

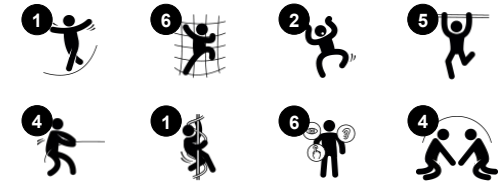
**KOMPANI**  
Let's play



Nr produktu NRO420-1021

## Ogólne Informacje o Produkcie

Wymiary DxSzxW	453x892x564 cm
Grupa wiekowa	6+
Max. Ilość Osób	26
Dostępne kolory	

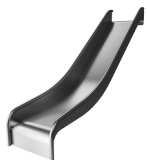


Zamek Robinia przemieni każdy park w królewski: konstrukcja zamku pozwala na zabawę w książąt, księżniczki, królów i królowe. Ze swoją skalą Zamek Robinia pozwala na wspólną zabawę dzieciom w różnym wieku i zachęca całe rodziny do królewskiej zabawy.

# Zamek, Mały

NRO420

**KOMPANI**  
Let's play



## Zjeżdżalnia

**Fizyczne:** zjeżdżanie rozwija świadomość przestrzenną i poczucie równowagi. Co więcej, mięśnie tułowia są trenowane podczas jazdy w pozycji wyprostowanej. **Społeczno-Emocjonalne:** empatia stymulowana przez rotację.



## Alpinista

**Fizyczne:** wspomaga koordynację ruchową oraz siłę nóg, ramion i dłoni. Uchwyty na górze ułatwiają wejście na platformę. **Społeczno-Emocjonalne:** nachylenie sprawia, że wspinaczka jest bezpieczna, szczególnie dla młodszych dzieci.



## Motyw

**Poznawcze:** sugeruje temat i wspiera zabawę w tworzenie historii, która stymuluje umiejętności językowe i komunikacyjne.



## Armata

**Poznawcze:** armata tworzy wyraźny motyw, a tym samym pobudza do teatralnej zabawy. Zabawa teatralna wspiera umiejętności językowe i komunikacyjne.



## Małpi drążek

**Fizyczne:** mięśnie górnej części ciała, które są osłabione z powodu siedzącego trybu życia, są niezwykle rozwijane. Podobnie jak koordynacja i stabilność tułowia. Ten rodzaj treningu zapobiega bólom pleców, a koordynacja krzyżowa wspiera współpracę między lewą i prawą półkulą mózgu, co jest niezbędne do innych umiejętności, takich jak czytanie.

# Zamek, Mały

NRO420

**KOMPAN**  
Let's play



Wszystkie produkty linii Organiczna Robinia od KOMPAN wykonane są z drewna Robinia pochodzącego ze zrównoważonych europejskich źródeł. Na życzenie produkty z drewna Robinia mogą być dostarczone ze certyfikacją FSC®(FSC® C004450).



Farba użyta do pomalowania kolorów elementów ma bazę opartą na wodzie, jest przyjazna środowisku i ma idealną odporność na promieniowanie UV. Farba zgodna jest z EN 71 część 3.

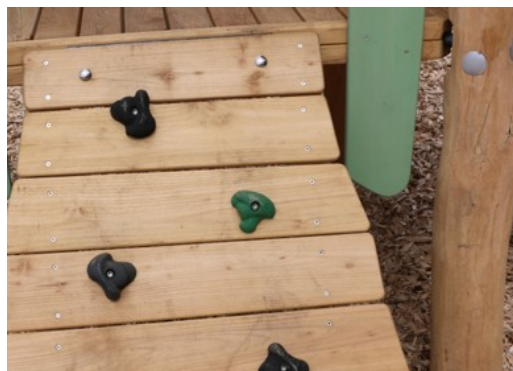


Produkty Robinia są zaprojektowane w oparciu o koncept kolorystyczny z wieloma możliwościami różnych standardowych kolorów. Drewno może być dostarczane również w wersji niepomalowanej lub z warstwą brązowego pigmentu, który zachowuje naturalny kolor drewna.

Nr produktu NRO420-1021	
<b>Informacje Dotyczące Instalacji</b>	
Max. wysokość upadku	250 cm
Strefa bezpieczeństwa	60,6 m <sup>2</sup>
Czas instalacji	55,0
Objętość wykopu	2,76 m <sup>3</sup>
Objętość betonu (standardowa)	1,04 m <sup>3</sup>
Głębokość podstawy (standardowa)	100 cm
Waga przesyłki	2.549 kg
Opcje kotwiczenia	W ziemi ✓
<b>Informacje o Gwarancji</b>	
Części Ruchome	2 lata
Drewno Robinia	15 lat
Części Zapasowe	10 lat
Elementy ze Stali Nierdz.	Dożywotnia
Zjeżdżalnia Stal Nierdz.	10 lat



Zjeżdżalnie ze stali nierdzewnej z jednoczęściowym językiem wykonane są z wysokiej jakości stali nierdzewnej AISI 304.



Produkty/aktywności są zmontowane w fabryce, aby spełnić wszystkie wymagania dotyczące bezpieczeństwa.



Części konstrukcyjne są wykonane ze stali nierdzewnej lub stali galwanizowanej, aby zapewnić długotrwałe połączenie z wysoką odpornością na korozję.



# Dane Dotyczące Zrównoważonego Rozwoju

NRO420



**Od wydobycia surowców do opuszczenia wytwórni A1–A3**

**Całkowita emisja CO<sub>2</sub>**

**CO<sub>2</sub>e na kg produktu**

**Materiały pochodzące z recyklingu**

kg CO<sub>2</sub>e

kg CO<sub>2</sub>e/kg

%

**NRO420-1021**

1.714,20

0,74

3,80

Ogólne ramy stosowane dla tych czynników to Środowiskowa Deklaracja Produktu (EPD), która określa ilościowo "informacje środowiskowe dotyczące cyklu życia produktu i umożliwia porównywanie produktów spełniających tę samą funkcję" (ISO, 2006). W niniejszym dokumencie przyjęto strukturę i zastosowano podejście oceny cyklu życia w odniesieniu do całego etapu produktu, od surowców po produkcję (A1-A3).

## Kompan A/S

C.F. Tietgens Boulevard 32C  
DK-5220 Odense SØ  
Denmark

Validation of CO<sub>2</sub> calculation method  
**BUREAU VERITAS**  
HSE Denmark A/S



**Verification of CO<sub>2</sub> calculation of:  
Nature play**



Data version no. 2023-10-05

The CO<sub>2</sub> calculation and data are in compliance with the principles of a carbon footprint impact according to the GHG protocol (Greenhouse Gas Protocol), Scope 3, cradle to gate related to all individual components in the product category: "Nature play" represented by item no.: NRO409-0621.

(Scope 3 emissions include emission sources in the upstream and downstream value chain).

**Date: 30. October 2023 | Valid until: 30. October 2025**

**Verified by:**

Julie Marie Vejsgaard Larsen, LCA & EPD Consultant

Verification based on report: Validation of CO<sub>2</sub> calculation of 9 categories of Kompan product line, version 1.0, prepared by: Bureau Veritas HSE, Denmark: Julie M. V. Larsen.

**Publication date: 30. October 2023**

**By Bureau Veritas HSE**  
www.bureauveritas.dk  
+45 7731 1000





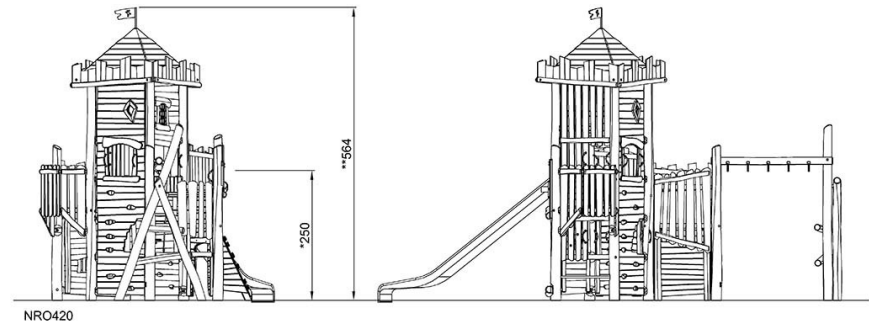
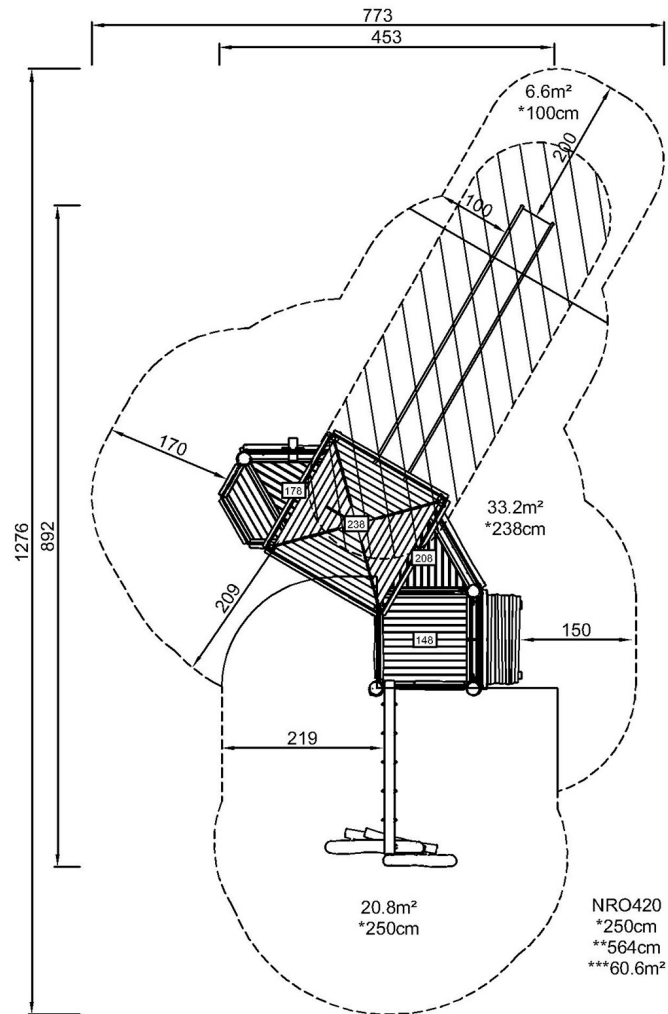
# Zamek, Mały

NRO420

**KOMPANI**  
Let's play

\* Max Wys. Upadku | \*\* Wysokość | \*\*\* Strefa Bezpieczeństwa

\* Max Wys. Upadku | \*\* Max Wysokość



[Kliknij, aby zobaczyć RZUT Z GÓRY](#)

[Kliknij, aby zobaczyć RZUT BOCZNY](#)