

LOOP Table, surface

TPP29507



Référence TPP29507-0001

Informations générales

Dimensions LxPxH 70x70x73 cm

Age minimum

Capacité idéale (utilisateurs)

Options de couleurs



Le cercle LOOP offre un certain nombre de possibilités d'assise et d'utilisation. Loop Table ajoute une nouvelle série de fonctions, créant un petit ensemble banc et table coloré. Idéal pour les écoles, les terrains de jeux et autres espaces récréatifs urbains.

LOOP Table, surface

TPP29507



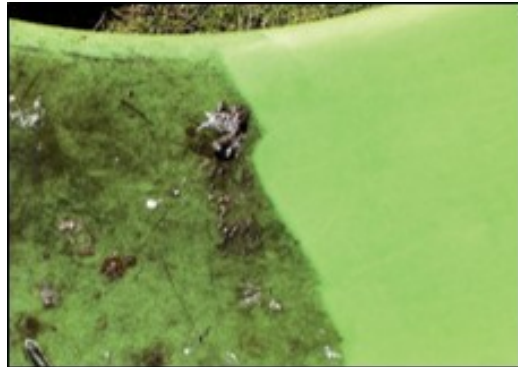
Les éléments modulaires Loops sont fabriqués en polyéthylène (PE) moulé par rotation, d'une épaisseur de 6 à 7 mm. Les Loops sont résistants aux UV, ont une excellente résistance aux chocs et sont utilisables dans une large plage de température.



Les boucles sont disponibles dans 13 coloris standard, ce qui vous offre une variété d'options pour personnaliser votre produit et assurer un ajustement parfait à l'espace prévu.



Les Loops sont disponibles dans une version recyclée fabriquée à partir de matériaux 100 % recyclés. En effet, 85 % du plastique provient de déchets internes et de surplus de production, tandis que les 15 % restants proviennent de sacs en polyéthylène. La version recyclée est disponible en anthracite.



Le Loop résiste à la plupart des produits d'entretien et des produits chimiques. Il peut être nettoyé à l'aide d'un nettoyeur haute pression. La couleur peut être ravivée à l'aide d'un nettoyant pour vinyle ou d'un produit similaire.

Référence TPP29507-0001

Installation

Temps total d'installation	0,0
Volume d'excavation	0,00 m ³
Volume de béton	0,00 m ³
Profondeur ancrage	0 cm
Poids d'expédition	15 kg
Options d'ancrage	A cheviller ✓