

# Gungsits H=2.0 Rostfritt stål

SW990010

**KOMPANI**  
Let's play



Av alla lekaktiviteter som finns är gungan en storfavorit. Barn älskar att gunga eftersom det kan göras både individuellt eller tillsammans, samtidigt som de använder hela kroppen för att öka eller sänka farten. Gungsitsen är formad med en liten kurva i mitten för att ge en säker sittposition för barn i alla åldrar. Att gunga är både roligt och tränar barnens ABC: smidighet,

balans och samordning samt deras rumsliga medvetenhet. Dessa motoriska färdigheter är avgörande för att kunna bedöma avstånd och navigera i trafiken på ett säkert sätt. Barn kan stå, sitta eller ligga i gungorna – och även hoppa av! Utöver motoriska färdigheter tränar detta också arm-, ben- och bålmskler. När barnen hoppar av gungan stärks bentätheten.

Artikelnr. SW990010-00

## Generell produktinformation

Dimension LxWxH	63x21x145 cm
Åldersgrupp	2+
Kapacitet (användare)	1
Färgalternativ	●



# Gungsits H=2.0 Rostfritt stål

SW990010



## Gungsits

**Fysisk:** att gunga utvecklar balans, koordination och rumsuppfattning – viktiga färdigheter för att avgöra distanser och navigera runt. Den gungande rörelsen tränar arm-, ben- och magmuskler. Att hoppa av stärker bentäthet. **Kognitiv:** förståelse för orsak och verkan samt tankeförmåga för yngre barn när de gungar.



# Gungsits H=2.0 Rostfritt stål

SW990010



Kompans standardsitsar är konstruerade för maximal säkerhet och hållbarhet. Sitsen med en kärna av Polypropen och yttergummi produceras i ett moment. Sitsarna finns med kedjor av antingen varmförzinkat stål eller rostfritt stål och för alla gunghöjder.

Artikelnr. SW990010-00

## Installationsinformation

Max. fallhöjd	0 cm
Säkerhetsområde	12,3 m <sup>2</sup>
Total installationstid	0,1
Grävdjup (volym)	0,00 m <sup>3</sup>
Betong (volym)	0,00 m <sup>3</sup>
Stolpdjup (standard)	0 cm
Fraktvikt	6 kg
Förankring	

## Information om garanti

Kedjor	10 år
Reservdelar garanterade	10 år
Gungsits	10 år

**EN**  
**1176**  
compliant

# Hållbarhetsdata

SW990010



Cradle to Gate A1-A3	Totalt CO <sub>2</sub> -utsläpp	CO <sub>2</sub> e per kg	Återvunna material
	kg CO <sub>2</sub> e	kg CO <sub>2</sub> e/kg	%
SW990010-00	19,24	4,00	29,30

Det övergripande ramverket som tillämpas för dessa faktorer är miljövarudeklarationen (EPD, Environmental Product Declaration), som kvantifierar "miljöinformation om produktens livscykel och möjliggör jämförelser av produkter som uppfyller samma funktion" (ISO, 2006). Denna struktur följer här och använder en livscykelanalys för hela produktstadiet från råmaterial till färdig produkt (A1-A3).

## Kompan A/S

C.F. Tietgens Boulevard 32C  
DK-5220 Odense SØ  
Denmark



## Verification of CO<sub>2</sub> calculation of: Freestanding play equipment



Data version no. 2023-10-05

The CO<sub>2</sub> calculation and data are in compliance with the principles of a carbon footprint impact according to the GHG protocol (Greenhouse Gas Protocol), Scope 3, cradle to gate related to all individual components in the product category: "Freestanding play equipment" represented by item no.: KSW92011-0910.

(Scope 3 emissions include emission sources in the upstream and downstream value chain).

**Date: 30. October 2023 | Valid until: 30. October 2025**

Verified by:

Julie Marie Vejsgaard Larsen, LCA & EPD Consultant

Verification based on report: Validation of CO<sub>2</sub> calculation of 9 categories of Kompan product line, version 1.0, prepared by: Bureau Veritas HSE, Denmark: Julie M. V. Larsen.

**Publication date: 30. October 2023**

By Bureau Veritas HSE  
www.bureauveritas.dk  
+45 7731 1000

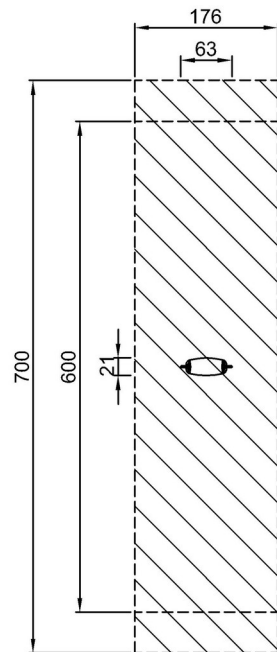


# Gungsits H=2.0 Rostfritt stål

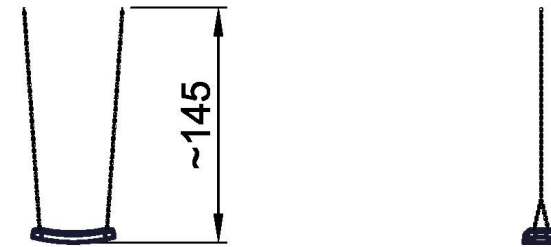
SW990010

\* Max fallhöjd | \*\* Totalhöjd | \*\*\* Säkerhetsyta

\* Max fallhöjd | \*\* Totalhöjd



SW990010  
\*\*\*12.3m<sup>2</sup>



SW990010  
1:100

[Klicka för att se TOP VIEW](#)

[Klicka för att se SIDE VIEW](#)