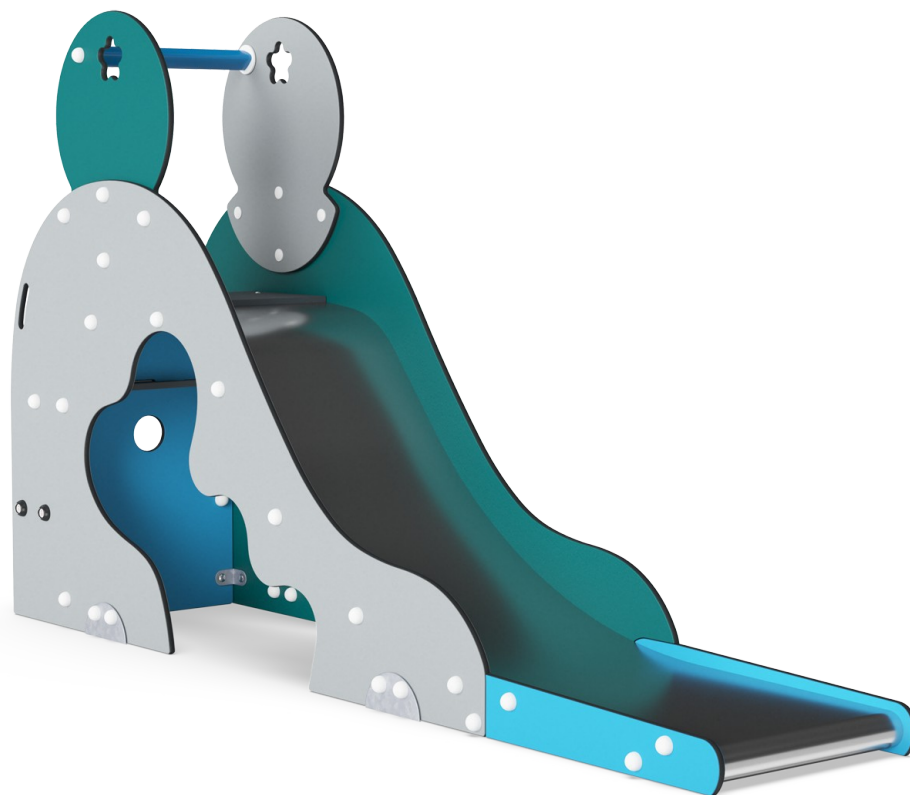


Aladdins Höhle

M326

KOMPAN
Let's play

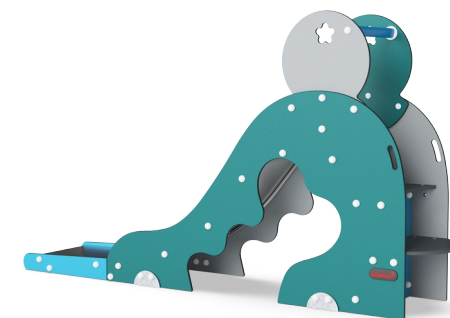
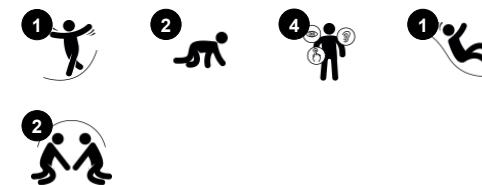


Aladdins Höhle ist ein KOMPAN-Original. Mit ihren skurrilen, klassischen Formen und bunten Farben zieht sie seit Generationen Kinder an und begeistert sie. Sie ist ein echter Spielplatz-Hit: Die ergonomisch geformte Treppe führt sicher und griffig zur breiten Stahlrutsche. Die Rutschenseiten bieten zusätzliche Griffunterstützung. Das ist gut so, denn die

Neigung der Aladdins-Höhle-Rutsche ist auf spannende Fahrten ausgelegt: Steil zu Beginn, so dass die Rutsche am Anfang an Geschwindigkeit gewinnt. Flach und lang am Ende, damit die Fahrt sicher und wohlbehalten endet. Das ist das Rezept für den wahren Erfolg beim Rutschen: Spass in einem sicheren Rahmen. Außerdem schult das Rutschen die

Körperstabilität und den Gleichgewichts- und Raumsinn des Kindes, wichtige Fähigkeiten für die Körperbeherrschung und z.B. das Stillsitzen auf einem Stuhl. Ein schöner Aufenthaltsraum unter der Rutsche ermöglicht es Kindern, Freundschaften fürs Leben zu schliessen.

Produktnummer M32671-3418P	
Allgemeine Produktinformation	
Maße L x B x H	60x293x165 cm
Empfohlenes Alter	2+
Kapazität (Nutzer)	2
Farbauswahl	



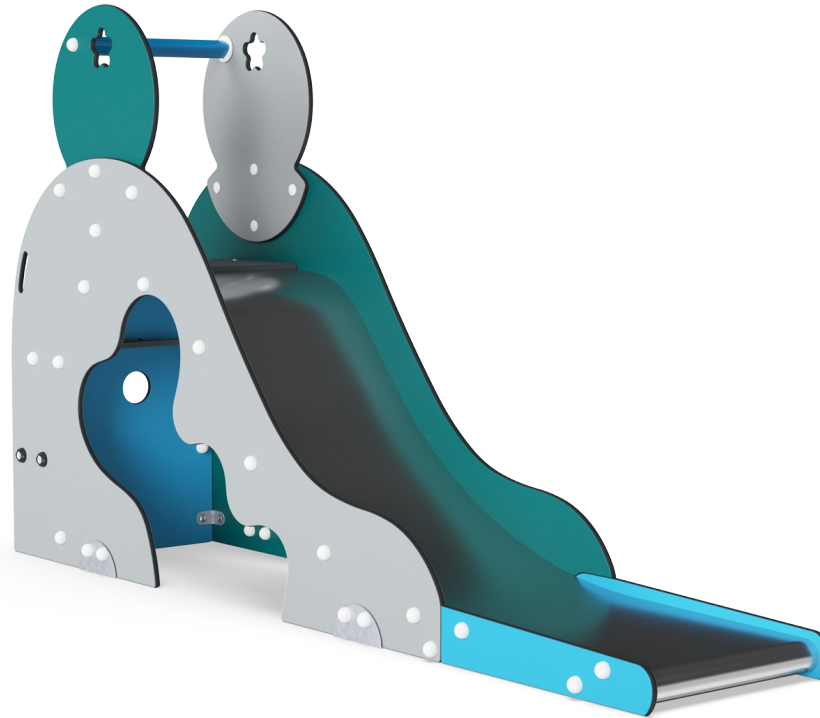
Aladdins Höhle

M326



Rutsche

Physisch: rutschen fördert das räumliche Bewusstsein und den Gleichgewichtssinn. Ausserdem wird die Rumpfmuskulatur trainiert, wenn man aufrecht sitzt und hinunterrutscht. **Sozial-Emotional:** die Kinder entwickeln ihre Empathie durch Abwechseln mit anderen. **Kognitiv:** kleine Kinder entwickeln ihr Verständnis für Raum, Geschwindigkeit und Entfernungen, wenn sie schnell hinuntergleiten.



Stufenleiter

Physisch: die Kreuzkoordination wird genutzt, um die Zusammenarbeit der linken und rechten Gehirnhälfte zu fördern, die für das Lesen notwendig ist. Bei Kleinkindern wird das räumliche Vorstellungsvermögen beim Treppenlaufen geschult.



Höhle

Physisch: das Durchkriechen durch die verschiedenen Öffnungen schult das räumliche Bewusstsein. **Sozial-Emotional:** der geschlossene Raum lädt zum sozialen Spiel für zwei oder auch drei Kinder gleichzeitig ein.

Aladdins Höhle

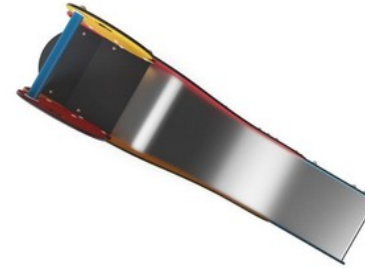
M326



Wände aus 19 mm EcoCore™. EcoCore™ ist ein äusserst langlebiges, ressourcenschonendes Material, das nicht nur nach Gebrauch recycelbar ist, sondern auch aus Material besteht, das zu +95 % aus recyceltem Post-Consumer-Material aus Lebensmittelverpackungsabfällen hergestellt wird.



Die Stufen sind aus HPL (Hochdrucklaminat) mit einer Dicke von 17,8 mm und rutschfester Oberflächenstruktur gemäss EN 438-6 gefertigt. KOMPAN HPL hat eine hohe Verschleissfestigkeit, um eine lange Lebensdauer in allen Klimazonen zu gewährleisten.



Die Edelstahl-Rutschen mit Rutschbett bestehen aus hochwertigem Edelstahl (AISI 304).

Produktnummer M32671-3418P

Montage-Information

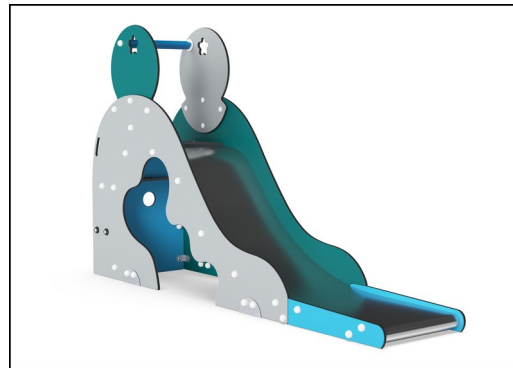
Max. freie Fallhöhe	100 cm
Fläche des Fallraums	15,8 m ²
Gesamt-Montagezeit	4,4
Erforderlicher Erdaushub	0,45 m ³
Betonbedarf	0,00 m ³
Fundamenttiefe (Standard)	63 cm
Versandgewicht	206 kg
Verankerungsoptionen	TV ✓ OFM ✓

Garantie-Information

EcoCore HDPE	Lebenslang
HPL-Plattformen	15 Jahre
Ersatzteilgarantie	10 Jahre
Edelstahlrutsche	10 Jahre

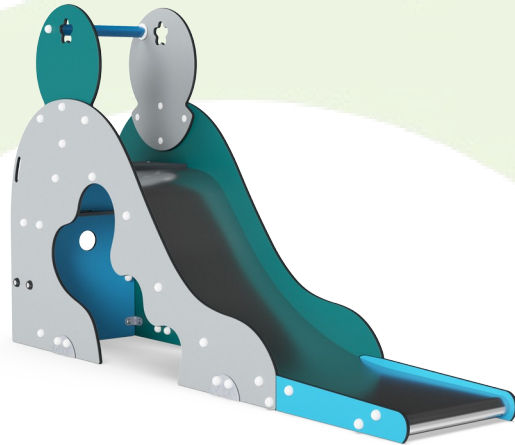


Der Handgriff besteht aus Polypropylen (PP), was für eine ausgezeichnete Verschleissfestigkeit und hohe Temperaturbeständigkeit sorgt.



Die blaugrünen GreenLine-Versionen sind aus äusserst umweltschonenden Materialien mit geringstmöglichem CO₂e-Emissionsfaktor konstruiert, wie z. B. EcoCore™-Paneele aus +95 % recycelten Post-Consumer-Abfällen aus der maritimen Industrie.



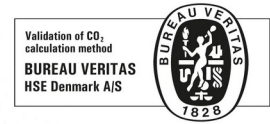


Von der Wiege bis zum Werkstor („cradle to gate“) (A1–A3)

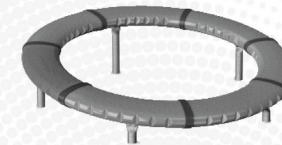
CO ₂ -Emissionen gesamt	CO ₂ e pro kg	Recycelte Materialien	
kg CO ₂ e	kg CO ₂ e pro kg	%	
M32671-3418P	264,31	1,96	68,71

Den allgemeinen Rahmen für diese Faktoren bilden die Umweltproduktdeklarationen (EPDs). Mithilfe dieser Grundregeln können die Umweltinformationen über den Lebenszyklus eines Produkts hinweg quantifiziert und Vergleiche zwischen Produkten, die dieselbe Funktion erfüllen, angestellt werden (vgl. ISO, 2006). Diese Struktur wird hier befolgt. Der Ansatz zur Lebenszyklusbewertung wird dabei auf die gesamte Herstellungsphase – vom Rohstoff bis zur Herstellung (A1–A3) – angewendet.

Kompan A/S
C.F. Tietgens Boulevard 32C
DK-5220 Odense SØ
Denmark



Verification of CO₂ calculation of: Freestanding play equipment



Data version no. 2023-10-05

The CO₂ calculation and data are in compliance with the principles of a carbon footprint impact according to the GHG protocol (Greenhouse Gas Protocol), Scope 3, cradle to gate related to all individual components in the product category: "Freestanding play equipment" represented by item no.: GXY916012-3417.

(Scope 3 emissions include emission sources in the upstream and downstream value chain).

Date: 30. October 2023 | Valid until: 30. October 2025

Verified by:

Julie Marie Vejsgaard Larsen, LCA & EPD Consultant

Verification based on report: Validation of CO₂ calculation of 9 categories of Kompan product line, version 1.0, prepared by: Bureau Veritas HSE, Denmark: Julie M. V. Larsen.

Publication date: 30. October 2023

By Bureau Veritas HSE
www.bureauveritas.dk
+45 7731 1000

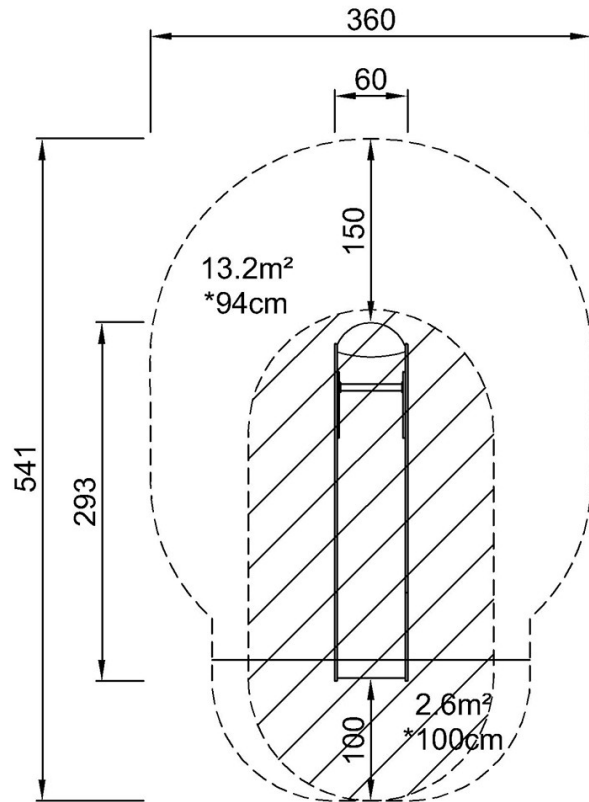


Aladdins Höhle

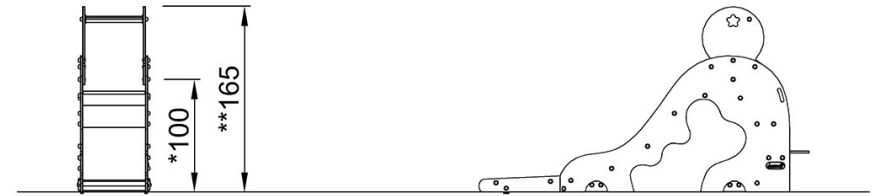
M326

* Max freie Fallhöhe | ** Gesamthöhe | *** Fläche des Fallraums

* Max freie Fallhöhe | ** Gesamthöhe



M32671
*100cm
**165cm
***15.8m²



M32671

[Klicken Sie hier, um die DRAUFSICHT anzuzeigen](#)

[Klicken Sie hier, um die SEITENANSICHT anzuzeigen](#)