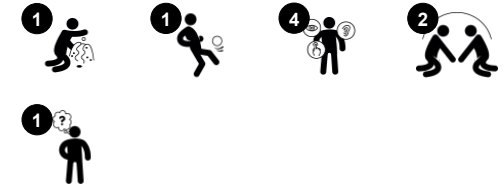


Tableau Magnétique

PCM0013



| | |
|--------------------------------|---------------|
| Référence PCM001308-0902 | |
| Informations générales | |
| Dimensions LxPxH | 166x12x140 cm |
| Age minimum | 2+ |
| Capacité idéale (utilisateurs) | 4 |
| Options de couleurs | |



Ce grand tableau blanc magnétique supportera des heures de jeu et d'apprentissage dans un environnement d'apprentissage en plein air ou une aire de jeux. Le grand espace est suffisant pour de nombreux enfants, ce qui les aidera à développer leur motricité fine lors du dessin et leurs compétences linguistiques et d'alphabétisation. La grande taille du tableau

favorise le jeu social, car il y a beaucoup de place pour l'interaction et la coopération. Les tableaux blancs peuvent avoir des avantages directs pour l'apprentissage, et ils améliorent également une variété de scénarios de jeu dramatiques, comme jouer à l'école ou dessiner des signes pour les jeux de chasse au trésor. Il y a des avantages cognitifs à dessiner

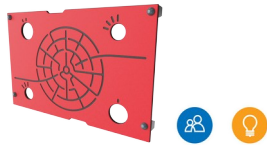
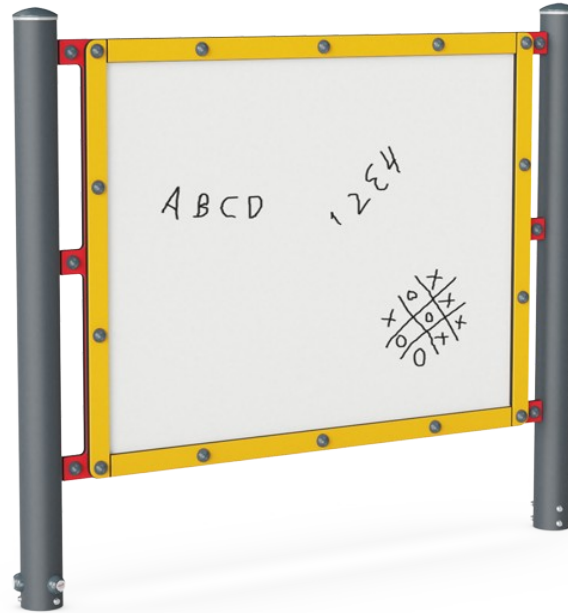
et à laisser sa marque, car cela stimule le développement du cerveau. La fonction magnétique peut également déclencher des conversations entre les enfants sur les propriétés magnétiques des objets. Un réel plaisir pour les esprits curieux!



Les données peuvent être modifiées sans préavis.

Tableau Magnétique

PCM0013



Panneau Labyrinthe

Socio-émotionnel: développe la communication et la coopération. **Cognitive:** stimule la mémoire avec la mémorisation des parcours du labyrinthe.



Tableau blanc

Socio-émotionnel: la largeur du tableau noir permet de coopérer et de partager des idées. **Créative:** dessiner et laisser sa marque stimule la pensée créative.

Tableau Magnétique

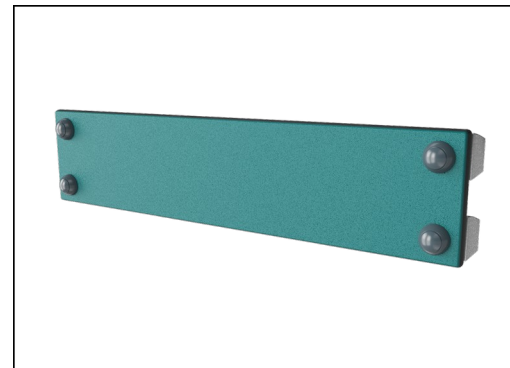
PCM0013



La plaque est fait d'acier céramique. L'acier céramique a une forte résistance à la corrosion et il est entièrement recyclable.



Les poteaux sont faits en bois de pin imprégné sous pression de classe 3 avec traitement au Tanalith E3475 selon la norme EN 335. Le bois provient de sources européennes durables.



Panneaux de 19 mm EcoCore™, matériau hautement durable et respectueux de l'environnement, qui est non seulement recyclable après utilisation, mais se compose également d'un noyau fabriqué à partir de matériaux post-consommation recyclés à 100 % à partir de déchets d'emballages alimentaires.

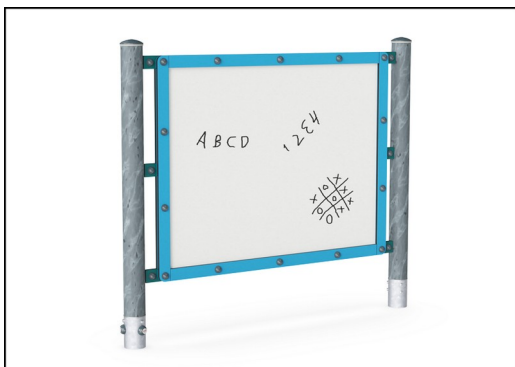
Référence PCM001308-0902

Installation

| | |
|----------------------------|------------------------------|
| Hauteur de Chute Max. | 0 cm |
| Zone de sécurité | 12,3 m ² |
| Temps total d'installation | 3,8 |
| Volume d'excavation | 0,05 m ³ |
| Volume de béton | 0,00 m ³ |
| Profondeur ancrage | 85 cm |
| Poids d'expédition | 86 kg |
| Options d'ancrage | A cheiller ✓ A enterrer ✓ |

Garantie

| | |
|-------------------------------|---------------|
| EcoCore HDPE | Garanti à vie |
| Poteau | 10 ans |
| Dispo pièces après arrêt fab. | 10 ans |



Les versions KOMPAN GreenLine (conception Verte) sont conçues à partir de matériaux respectueux de l'environnement dont le facteur d'émission de CO2e est le plus bas possible, tels que les panneaux EcoCore™ provenant à 100 % de déchets océaniques recyclés après consommation.



Données sur le développement durable

PCM0013



| Cradle to Gate A1-A3 | Émissions totales de CO ₂ | CO ₂ e/kg | Matériaux recyclés |
|----------------------|--------------------------------------|-------------------------|--------------------|
| | kg CO ₂ e | kg CO ₂ e/kg | % |
| PCM001308-0950 | 80,08 | 1,16 | 82,96 |
| PCM001308-0902 | 95,25 | 1,56 | 76,62 |

Le cadre général appliqué est la Déclaration Environnementale Produit (DEP), qui quantifie « les informations environnementales sur le cycle de vie d'un produit et permet des comparaisons entre produits remplissant la même fonction » (ISO, 2006). Cela suit la structure et applique une approche d'évaluation du cycle de vie à l'ensemble de l'étape du produit, de la matière première à la fabrication (A1-A3))

Kompan A/S
C.F. Tietgens Boulevard 32C
DK-5220 Odense SØ
Denmark



Verification of CO₂ calculation of: Themed play systems



Data version no. 2023-10-05

The CO₂ calculation and data are in compliance with the principles of a carbon footprint impact according to the GHG protocol (Greenhouse Gas Protocol), Scope 3, cradle to gate related to all individual components in the product category: "Themed play systems" represented by item no.: MSC641100-3717P.

(Scope 3 emissions include emission sources in the upstream and downstream value chain).

Date: 30. October 2023 | Valid until: 30. October 2025

Verified by:

Julie Marie Vejsgaard Larsen, LCA & EPD Consultant

Verification based on report: Validation of CO₂ calculation of 9 categories of Kompan product line, version 1.0, prepared by: Bureau Veritas HSE, Denmark: Julie M. V. Larsen.

Publication date: 30. October 2023

By Bureau Veritas HSE
www.bureauveritas.dk
+45 7731 1000

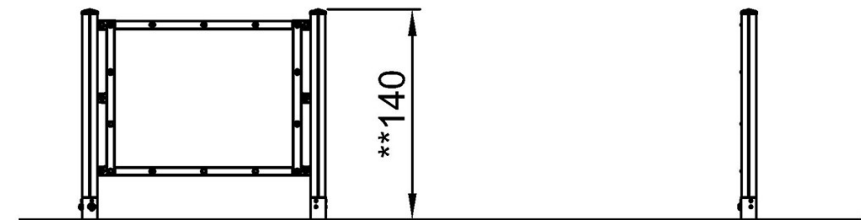
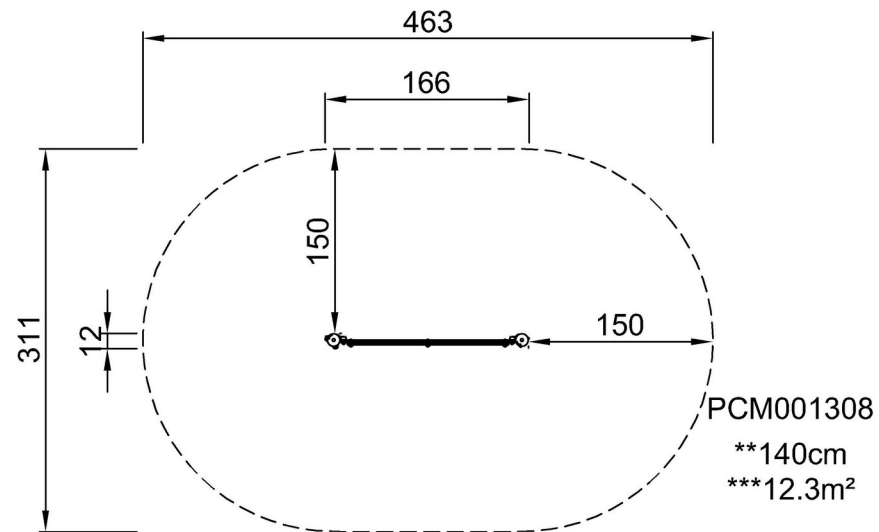


Tableau Magnétique

PCM0013

* Hauteur de chute maximale | ** Hauteur totale | *** Zone de sécurité

* Hauteur de chute maximale | ** Hauteur totale



PCM001308
1:100

[Cliquez pour voir le rapport VUE DE DESSUS](#)

[Cliquez pour voir le rapport VUE LATÉRALE](#)