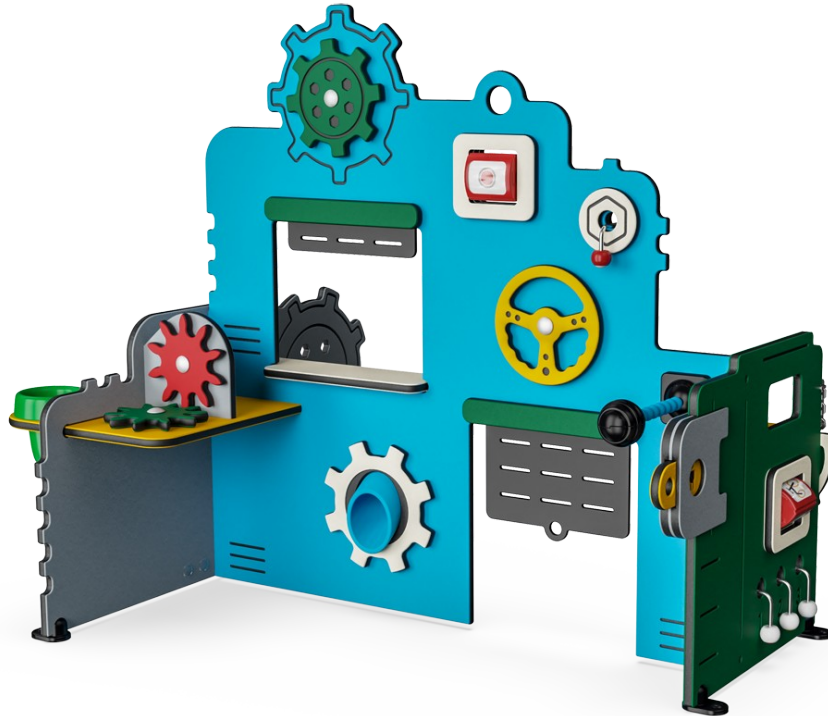


Atelier Des Services

MSV602

KOMPAN
Let's play




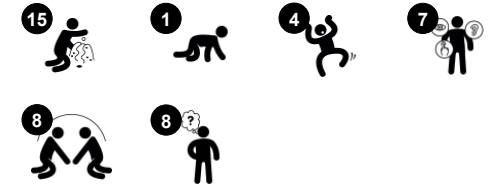
Le service et l'atelier est un jeu ludique pour les enfants dès le plus jeune âge. Il y a tant à faire dans un si petit espace ! Le côté service avec des outils pour vérifier si les roues sont correctes, une sonnette pour le service, un trou pour laisser les clés de votre voiture, s'il doit être remis pour intervention et une pompe à essence. Le côté atelier avec un volant pour

tester la voiture et les roues dentées sur le côté. La présence de nombreux éléments tactiles et de manipulation vont favoriser la narration, les jeux de rôles et les interactions. Tous ces superbes éléments encouragent également les interactions sociales et orales.

Référence MSV60200-0201

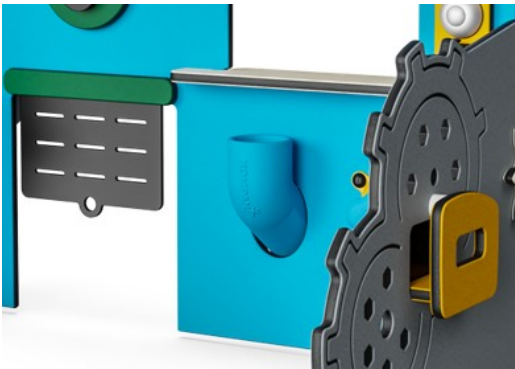
Informations générales

Dimensions LxPxH	147x120x121 cm
Age minimum	6m+
Capacité idéale (utilisateurs)	8
Options de couleurs	



Atelier Des Services

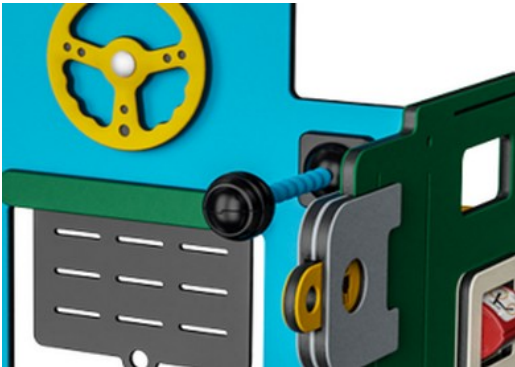
MSV602



Panneaux de 19 mm EcoCore™, matériau hautement durable et respectueux de l'environnement, qui est non seulement recyclable après utilisation, mais se compose également d'un noyau fabriqué à partir de matériaux post-consommation recyclés à 100 % à partir de déchets d'emballages alimentaires.

Les membranes Corocord sont constituées d'un matériau caoutchouc résistant au frottement, de qualité équivalente aux tapis roulant et possédant une excellente résistance aux UV. Testé et conforme aux exigences du règlement REACH en matière de HAP. Une armature à quatre couches en polyester tissé est intégrée. L'épaisseur total de la membrane est de 7,5 mm.

Le tuyau à sable est fabriqué en PE rotomoulé. Le PE présente une excellente résistance aux chocs sur une grande amplitude thermique, pour une longévité garantie.



Les piliers sont fabriqués à partir de nylon de haute qualité moulé sous pression (PA6). Le PA6 présente une bonne résistance à l'usure et aux chocs.

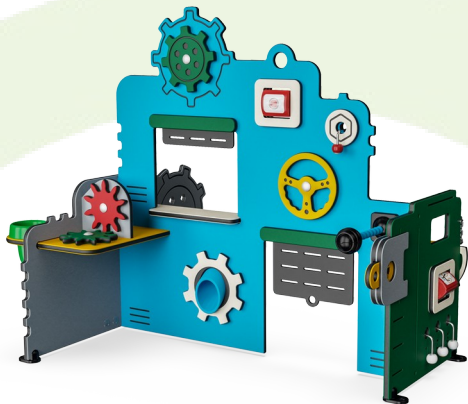
Le microphone est fait de PC et monté sur un manche flexible de matériau POM.

Référence MSV60200-0201	
Installation	
Hauteur de Chute Max.	0 cm
Zone de sécurité	15,1 m²
Temps total d'installation	6,1
Volume d'excavation	0,00 m³
Volume de béton	0,00 m³
Profondeur ancrage	0 cm
Poids d'expédition	53 kg
Options d'ancrage	A cheiller ✓
Garantie	
EcoCore HDPE	Garanti à vie
Membrane	2 ans
Pièces mobiles	2 ans
Composants caoutchouc (PUR)	10 ans
Dispo pièces après arrêt fab.	10 ans



Données sur le développement durable

MSV602



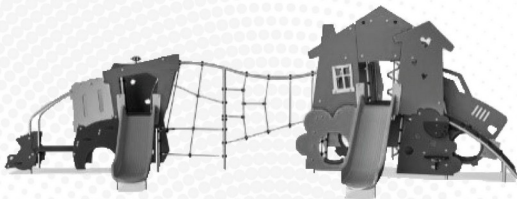
Cradle to Gate A1-A3	Émissions totales de CO ₂	CO ₂ e/kg	Matériaux recyclés
	kg CO ₂ e	kg CO ₂ e/kg	%
MSV60200-0201	85,40	1,71	85,87

Le cadre général appliqué est la Déclaration Environnementale Produit (DEP), qui quantifie « les informations environnementales sur le cycle de vie d'un produit et permet des comparaisons entre produits remplissant la même fonction » (ISO, 2006). Cela suit la structure et applique une approche d'évaluation du cycle de vie à l'ensemble de l'étape du produit, de la matière première à la fabrication (A1-A3))

Kompan A/S
C.F. Tietgens Boulevard 32C
DK-5220 Odense SØ
Denmark



Verification of CO₂ calculation of:
Themed play systems



Data version no. 2023-10-05

The CO₂ calculation and data are in compliance with the principles of a carbon footprint impact according to the GHG protocol (Greenhouse Gas Protocol), Scope 3, cradle to gate related to all individual components in the product category: "Themed play systems" represented by item no.: MSC641100-3717P.

(Scope 3 emissions include emission sources in the upstream and downstream value chain).

Date: 30. October 2023 | Valid until: 30. October 2025
Verified by:

Julie Marie Vejsgaard Larsen, LCA & EPD Consultant

Verification based on report: Validation of CO₂ calculation of 9 categories of Kompan product line, version 1.0, prepared by: Bureau Veritas HSE, Denmark: Julie M. V. Larsen.

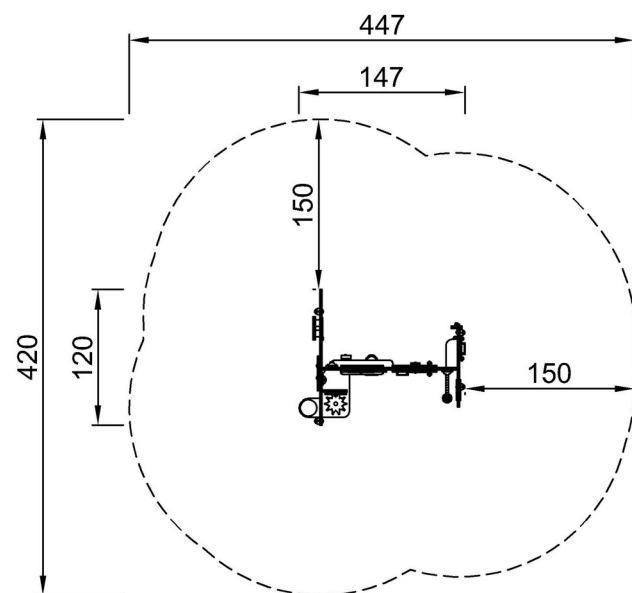
Publication date: 30. October 2023

By Bureau Veritas HSE
www.bureauveritas.dk
+45 7731 1000



* Hauteur de chute maximale | ** Hauteur totale | *** Zone de sécurité

* Hauteur de chute maximale | ** Hauteur totale



MSV60200-0201

**121cm
***15.1m²



MSV60200-0201

[Cliquez pour voir le rapport VUE DE DESSUS](#)

[Cliquez pour voir le rapport VUE LATÉRALE](#)