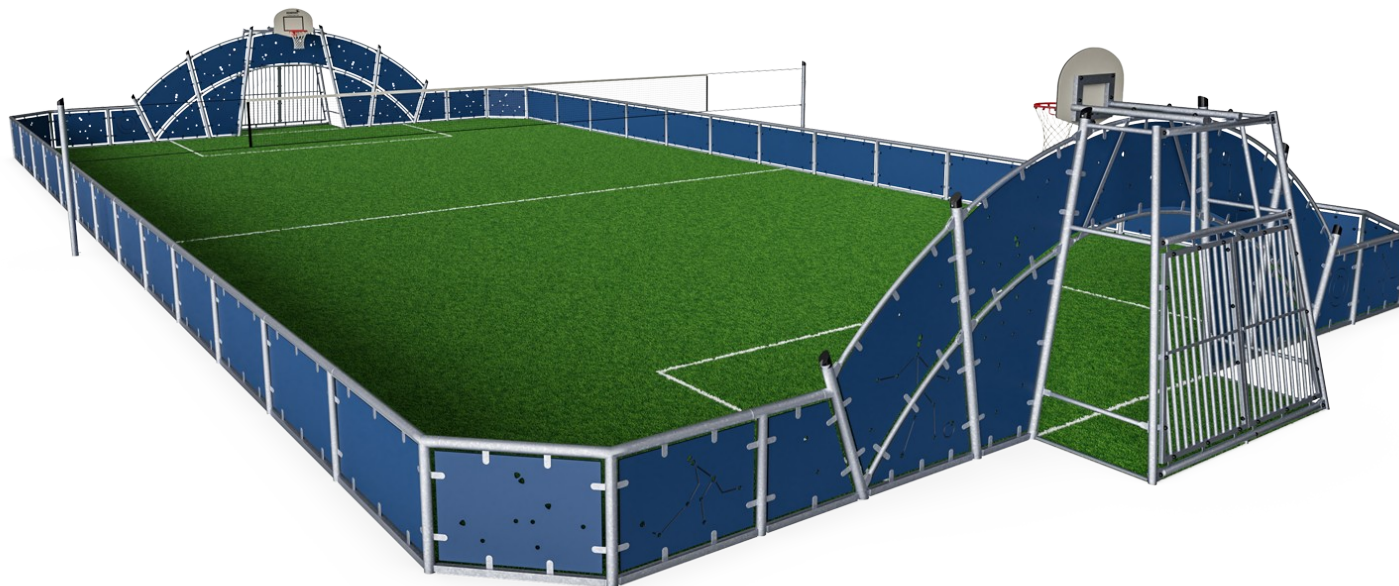


# COSMOS Arena 15x30 m

FRE2113

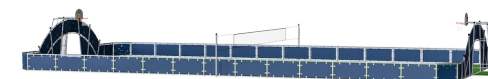
**KOMPAN**  
Let's play



Artikelnr. FRE2113-3317

## Generell produktinformation

Dimension LxWxH	3060x1580x370 cm
Åldersgrupp	3+
Kapacitet (användare)	-
Färgalternativ	●



COSMOS multiarena har två stora mål och två basketkorgar i ändarna, samt ett höj- och sänkbart nät i mitten. Panelerna runt målen har graverade sportmotiv. I målen finns avtagbara bommar i sidan för rullstolsåtkomst. Arenan är byggd av moduler. Därför kan arenans längd och bredd anpassas efter individuella behov och önskemål. Panelerna kan levereras i olika

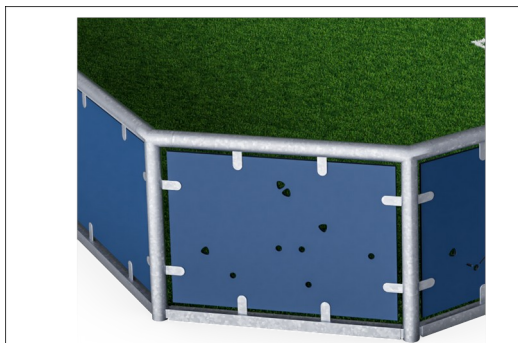
färger. Arenan kan även utrustas med ett antal ytterligare aktiviteter.



# COSMOS Arena 15x30 m

FRE2113

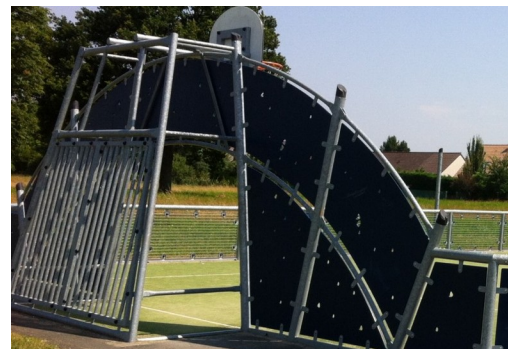
**KOMPAN**  
Let's play



Paneler av 19mm EcoCore™. EcoCore™ är ett mycket hållbart, miljövänligt material som inte bara är återvinningsbart efter användning, utan också består av material som tillverkats av +95% återvunnet material från livsmedelsförpackningar.



Alla stålkomponenter är tillverkade av kolstål, svetsning enligt EN ISO 5817 och varmförzinkad (HDG) enligt ISO1461. Denna process säkerställer ett bra skydd under alla omständigheter.



Klassiska mål är som standard utrustade med nylonnät, med förstärka nylon- eller stålstänger som tillval. Cosmos mål är med metallstänger.

Artikelnr. FRE2113-3317

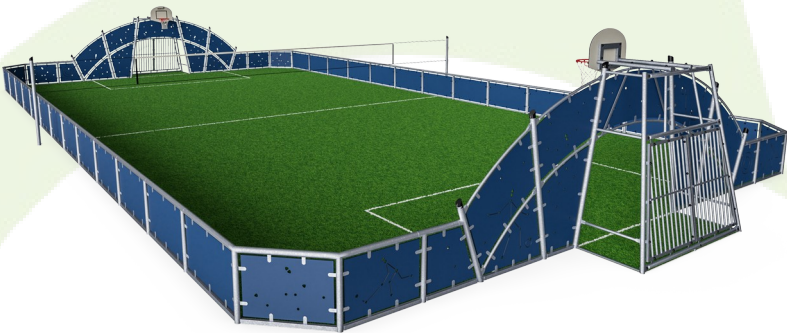
## Installationsinformation

Max. fallhöjd	0 cm
Säkerhetsområde	0,0 m²
Total installationstid	89,6
Grävdjup (volym)	4,45 m³
Betong (volym)	4,34 m³
Stolpdjup (standard)	70 cm
Fraktvikt	4.518 kg
Förankring	Nedgrävning ✓

## Information om garanti

EcoCore HDPE	Livstidsgaranti
Varmförzinkat stål	Livstidsgaranti
Reservdelar garanterade	10 år





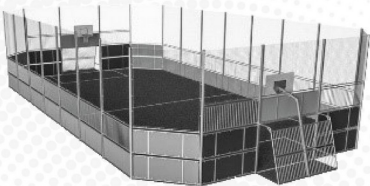
Cradle to Gate A1-A3	Totalt CO <sub>2</sub> -utsläpp	CO <sub>2</sub> e per kg	Återvunna material
	kg CO <sub>2</sub> e	kg CO <sub>2</sub> e/kg	%
FRE2113-3317	7.345,02	1,93	66,19

Det övergripande ramverket som tillämpas för dessa faktorer är miljövarudeklarationen (EPD, Environmental Product Declaration), som kvantifierar "miljöinformation om produktens livscykel och möjliggör jämförelser av produkter som uppfyller samma funktion" (ISO, 2006). Denna struktur följer här och använder en livscykelanalys för hela produktstadiet från råmaterial till färdig produkt (A1-A3).

**Kompan A/S**  
C.F. Tietgens Boulevard 32C  
DK-5220 Odense SØ  
Denmark



**Verification of CO<sub>2</sub> calculation of:  
Sport**



Data version no. 2023-10-05

The CO<sub>2</sub> calculation and data are in compliance with the principles of a carbon footprint impact according to the GHG protocol (Greenhouse Gas Protocol), Scope 3, cradle to gate related to all individual components in the product category: "Sport" represented by item no.: FRE600202-0901.

(Scope 3 emissions include emission sources in the upstream and downstream value chain).

**Date: 30. October 2023 | Valid until: 30. October 2025**  
**Verified by:**

Julie Marie Vejsgaard Larsen, LCA & EPD Consultant

Verification based on report: Validation of CO<sub>2</sub> calculation of 9 categories of Kompan product line, version 1.0, prepared by: Bureau Veritas HSE, Denmark: Julie M. V. Larsen.

**Publication date: 30. October 2023**

**By Bureau Veritas HSE**  
www.bureauveritas.dk  
+45 7731 1000

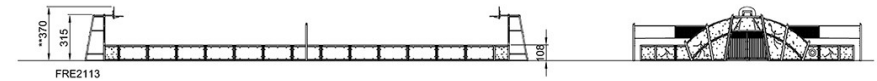
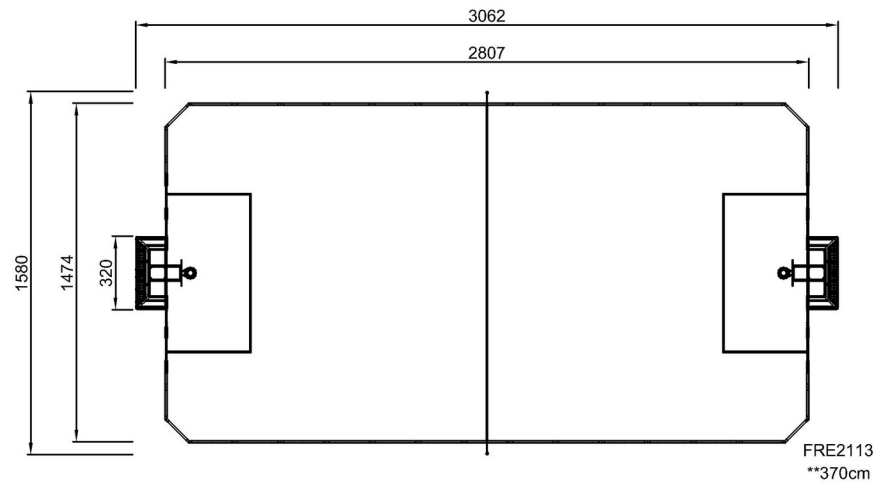


# COSMOS Arena 15x30 m

FRE2113

\* Max fallhöjd | \*\* Totalhöjd | \*\*\* Säkerhetsyta

\* Max fallhöjd | \*\* Totalhöjd



[Klicka för att se TOP VIEW](#)

[Klicka för att se SIDE VIEW](#)