

Kasteel - Castello

PCM400721

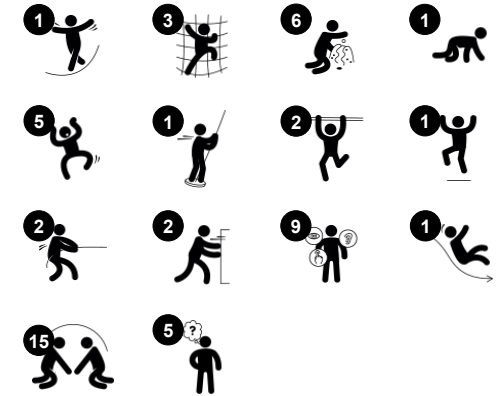
KOMPAN
Let's play



Item nummer PCM400721-0901

Algemene Product Informatie

Afmetingen LxBxH	522x426x410 cm
Leeftijdsgroep	2+
Speelcapaciteit	29
Kleuropties	●



Kasteel – Castello is een prachtige speelcombinatie waar zoveel te doen en beleven valt, dat kinderen urenlang kunnen doorspelen. Het kasteel biedt uiteenlopende speelactiviteiten die bijdragen aan de fysieke en sociale ontwikkeling. En het vormt een prachtig decor voor toneelspelletjes. Er zijn verschillende ingangen waarlangs kinderen omhoog kunnen klimmen. Klimmen stimuleert de ontwikkeling van bilaterale coördinatievaardigheden. Deze vaardigheden

hebben een positief effect op de samenwerking tussen beide hersenhelften, waardoor kinderen bijvoorbeeld beter leren lezen. Over de gebogen of de schuin lopende brug lopen, is een leuke evenwichtsoefening. Evenwichtsgevoel is essentieel voor de ontwikkeling van alle andere motorische vaardigheden en het fysieke zelfvertrouwen van kinderen. Kinderen vinden het ontzettend leuk en spannend om door de tunnel te kruipen. Alleen echte waaghalzen durven via

de brandweerstang pijlsnel naar beneden te suizen. Glijden stimuleert de ontwikkeling van ruimtesef. Deze vaardigheid is belangrijk voor een krachtige en zelfverzekerde motoriek. Beneden is een gezellige speelruimte met prachtige speelpanelen. Een leuke en inspirerende plek om samen te spelen en toneelspelletjes te doen. Dit stimuleert de ontwikkeling van taalvaardigheden.

Kasteel - Castello

PCM400721



Panelen van 19mm EcoCore™. EcoCore™ is een uiterst duurzaam, milieuvriendelijk materiaal. Het is recyclebaar na gebruik en gemaakt van +95% gerecycled post-consumer materiaal van voedselverpakkingsafval.



De hoofdstaanders met thermisch verzinkt stalen voet zijn verkrijgbaar in de verschillende materialen: Keteldrukgeïmpregneerde grenenhouten palen, binnen- en buitenzijde thermisch verzinkt staal met poedercoating of loodvrij aluminium met geanodiseerde gekleurde coating.



Alle platformen worden ondersteund door speciale, koolstofarme profielen met meerdere bevestigingsopties. De grijsgekleurde, gegoten PP platformen zijn gemaakt van 75% post-consumer materiaal en zijn voorzien van een antisliptextuur.

Item nummer PCM400721-0901

Installatie informatie

Max. valhoogte	125 cm
Veiligheidszone	44,0 m ²
Totale installatietijd	32,6
Graafwerk (vol.)	1,97 m ³
Benodigd beton	0,75 m ³
Verankeringsdiepte	90 cm
Verzendingsgewicht	1.115 kg
Verankeringsopties	In-ground ✓ Oppervlak ✓

Garantie informatie

EcoCore HDPE	Levenslang
Staander	10 jaar
PP Decks	10 jaar
Touwen en netten	10 jaar
Gegarandeerde reserveonderdelen	10 jaar



De glijbanen zijn leverbaar in verschillende materialen en kleuren: Rechte of gebogen gegoten PE-glijbanen in de kleur geel of grijs. Of volledig roestvast staal uit één stuk voor een meer vandalismebestendige oplossingen.



De roestvast stalen speelelementen zijn gemaakt van hoogwaardig roestvast staal. Het staal wordt na de productie gereinigd door middel van een volledig beitsproces om een glad en schoon glijvlak te garanderen.



Netten en kabels zijn gemaakt van UV-bestendig PA met interne staalkabelversterking. De kabel is behandeld om een sterke verbinding te creëren tussen staal en kabel, wat leidt tot een goede slijtvastheid.



Sustainability Data

PCM400721



Cradle to Gate A1-A3	Total CO ₂ emission	CO ₂ e/kg	Recycled materials
	kg CO ₂ e	kg CO ₂ e/kg	%
PCM400721-0901	2.006,80	2,55	56,34

The overall framework applied for these factors is the Environmental Product Declaration (EPD), which quantifies "environmental information on the life cycle of a product and enable comparisons between products fulfilling the same function" (ISO, 2006). This follows the structure and applies a Life-Cycle Assessment approach to the entire Product stage from raw material through manufacturing (A1-A3))

Kompan A/S
 C.F. Tietgens Boulevard 32C
 DK-5220 Odense SØ
 Denmark



Verification of CO₂ calculation of: Themed play systems



Data version no. 2023-10-05

The CO₂ calculation and data are in compliance with the principles of a carbon footprint impact according to the GHG protocol (Greenhouse Gas Protocol), Scope 3, cradle to gate related to all individual components in the product category: "Themed play systems" represented by item no.: MSC641100-3717P.

(Scope 3 emissions include emission sources in the upstream and downstream value chain).

Date: 30. October 2023 | Valid until: 30. October 2025

Verified by:

Julie Marie Vejsgaard Larsen, LCA & EPD Consultant

Verification based on report: Validation of CO₂ calculation of 9 categories of Kompan product line, version 1.0, prepared by: Bureau Veritas HSE, Denmark: Julie M. V. Larsen.

Publication date: 30. October 2023

By Bureau Veritas HSE
 www.bureauveritas.dk
 +45 7731 1000

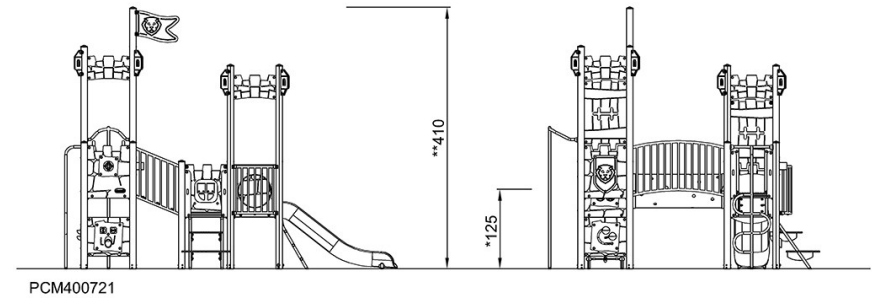
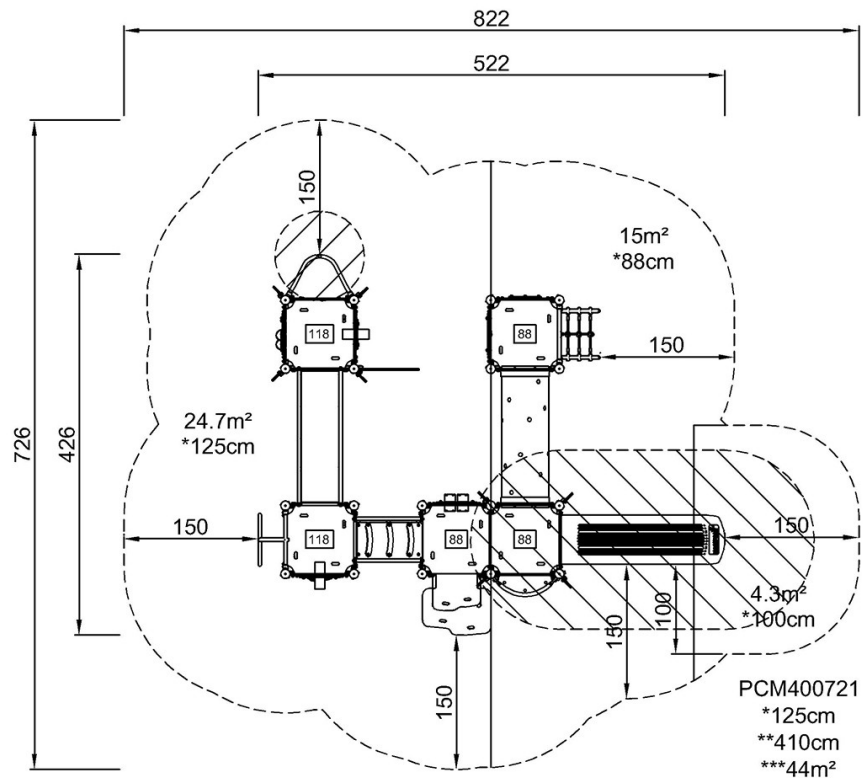


Kasteel - Castello

PCM400721

Max. valhoogte | Totale Hoogte | Veiligheidszone

Max. valhoogte | Totale Hoogte



[Bekijk BOVENAANZICHT](#)

[Bekijk ZIJAAANZICHT](#)