

# MUGA i WPC, 12 x 24 m

FRE600103

**KOMPANI**  
Let's play



Varenr. FRE600103-0901

## Generel produktinformation

Dimensioner LxBxH	2382x1182x369 cm
Alder	3+
Antal brugere	-
Farvemuligheder	

Træplastkomposit (WPC) har samme struktur og udseende som træ. Det er både vedligeholdelsesfrit og holdbart. WPC passer perfekt til et naturligt miljø. Den flade inderside giver en fantastisk spille-oplevelse, som de flade indersider kan blive en del af spillet, der udfordrer og udvikler spillernes taktik. De 3 x 2 meter multimål følger retningslinjerne for

målstørrelser i FIFA Futsal og IHF. Basketballkurven er placeret i den officielle NBA-højde på 305 cm og har den officielle NBA-størrelse på 46 cm i diameter.



# MUGA i WPC, 12 x 24 m

FRE600103

**KOMPAN**  
Let's play



Træplastkompositpanelerne er lavet af 100% genanvendt fiber / træpulver og High Density Poly Ethylene (HDPE). Med dimensionerne 860 x 110 x 30 mm er pladerne ekstremt stærke.



Alle stålkomponenter er fremstillet af kulstofstål, svejsning i henhold til EN ISO 5817 & varmgalvaniseret (HDG) i henhold til ISO1461. Denne proces sikrer god beskyttelse under alle omstændigheder.



Stolperne er lavet af 80 x 80 x 3 mm profil med vandrette, 6 mm svejsede flanger. Dette muliggør en nem installation og stærk konstruktion. Polyethylenstolperne med lav densitet er fastgjort med flade nitter.

Varenr. FRE600103-0901

## Installationsinformation

Maks. faldhøjde	0 cm
Faldområde	0,0 m <sup>2</sup>
Installationstid (timer)	59,1
Udgravningsmængde	2,39 m <sup>3</sup>
Betonmængde	1,70 m <sup>3</sup>
Forankringsdybde	85 cm
Fragtvægt	3.752 kg
Forankringsmuligheder	I jorden ✓ Overflade ✓

## Garanti

EcoCore HDPE	Livstid
HDG stolpe	Livstid
Garanterede reservedele	10 år



Hvert panel har 4 termoplastisk vulkaniserede stik, der forbinder panelerne til stolperne. Stikkene reducerer vibrationer og reducerer derfor støjniveauet. Stikkene forenkler også installationen, da det leveres med formonterede møtrikker.



KOMPANs Multi Use Games områder er designet som et fleksibelt system. Med konfiguratoren kan du nemt ændre størrelse, højde, paneler, indgange og mål for at skabe en MUGA, der passer til dit miljø, budget og formål.



WPC-pladerne er fastgjort til 70 x 45 x 3 mm svejsede flanger med rustfrie M8 stålbolte, møtrikker og skiver. Disse forbindelser er ikke synlige indefra og skaber en stærk og sikker forbindelse.



# Bæredygtighedsdata

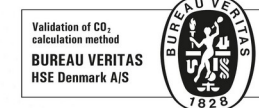
FRE600103



Vugge-til-port A1-A3	Total CO <sub>2</sub> udledning	CO <sub>2</sub> e/kg	Gen-anvendte materialer
	kg CO <sub>2</sub> e	kg CO <sub>2</sub> e/kg	%
<b>FRE600103-0901</b>	5.860,01	1,64	61,73

Den overordnede ramme for disse faktorer er Environmental Product Declaration (EPD), som kvantificerer "miljøoplysninger om et produkts livscyklus og muliggør sammenligninger mellem produkter, der opfylder samme funktion" (ISO, 2006). Dette følger strukturen og anvender en livscyklusvurderingstilgang til hele produktfasen fra råvarer til fremstilling (A1-A3))

**Kompan A/S**  
C.F. Tietgens Boulevard 32C  
DK-5220 Odense SØ  
Denmark



## Verification of CO<sub>2</sub> calculation of: Sport



Data version no. 2023-10-05

The CO<sub>2</sub> calculation and data are in compliance with the principles of a carbon footprint impact according to the GHG protocol (Greenhouse Gas Protocol), Scope 3, cradle to gate related to all individual components in the product category: "Sport" represented by item no.: FRE600202-0901.

(Scope 3 emissions include emission sources in the upstream and downstream value chain).

**Date: 30. October 2023 | Valid until: 30. October 2025**

Verified by:

Julie Marie Vejsgaard Larsen, LCA & EPD Consultant

Verification based on report: Validation of CO<sub>2</sub> calculation of 9 categories of Kompan product line, version 1.0, prepared by: Bureau Veritas HSE, Denmark: Julie M. V. Larsen.

**Publication date: 30. October 2023**

By Bureau Veritas HSE  
www.bureauveritas.dk  
+45 7731 1000

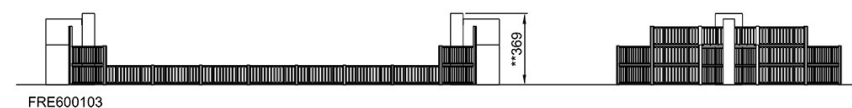
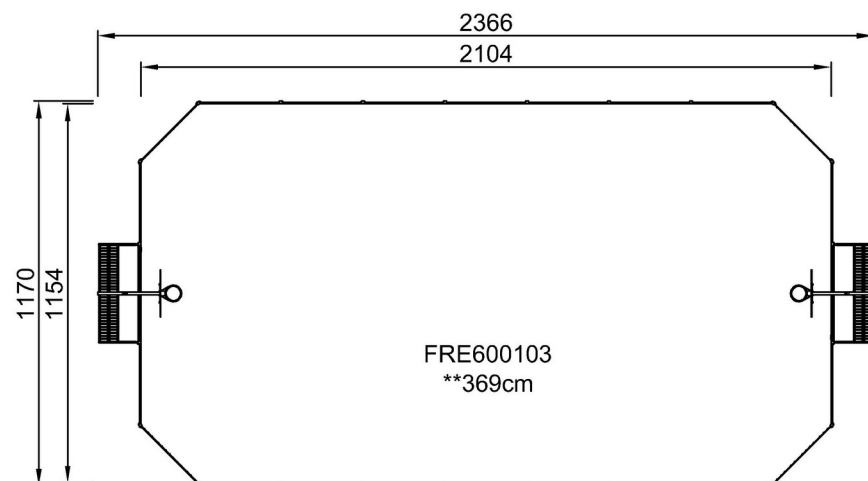


# MUGA i WPC, 12 x 24 m

FRE600103

\* Maks. faldhøjde | \*\* Samlet højde | \*\*\* Faldområde

\* Maks. faldhøjde | \*\* Samlet højde



[Klik for at se FRA OVEN](#)

[Klik for at se FRA SIDEN](#)