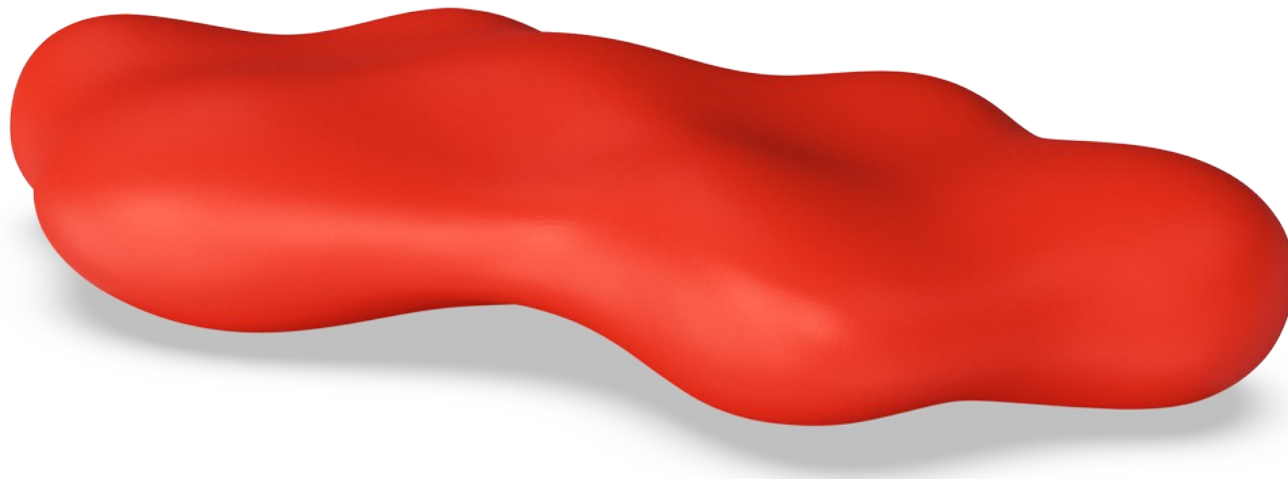


LOOP Lava

TPP29670



Varenr. TPP29670-0001

Generel produktinformation

Dimensioner LxBxH	260x120x50 cm
Alder	
Antal brugere	
Farvemuligheder	

LOOP Lava indbyder til et uformelt ophold, hvile eller kreativ udfoldelse på, i eller omkring. Det organiske sidde møbel kan integreres i byrummet, parker, skoler, eller institutioner.

LOOP Lava

TPP29670



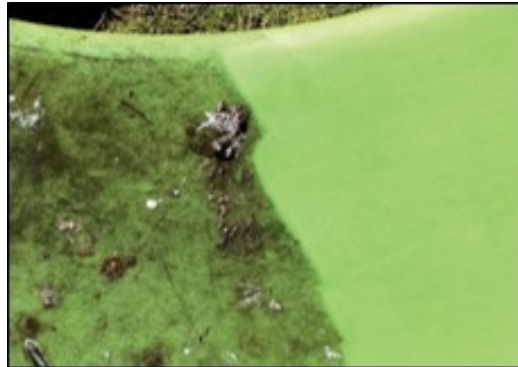
Loops modulære elementer er fremstillet af rotationsstøbt polyethylen (PE) med en tykkelse på 6-7 mm. Loops er UV-resistente, har fremragende slagstyrke og kan anvendes i et bredt temperaturspænd.



Produkterne er overfladebehandlet med sandblæsning, hvilket øger friktionen på overfladen og gør dem mindre glatte, og dermed giver en mere sikker oplevelse.



Loops kan forankres i jorden ved enten at fylde dem med vand eller sand og bruge de integrerede propper. Alternativt kan de fastgøres med overflade- eller jordbeslag.



Dette produkt tåler de fleste rengøringsmidler og kemikalier, og kan rengøres med en højtryksrensers. Farven kan genoplives med vinylrens eller tilsvarende.

Varenr. TPP29670-0001

Installationsinformation

Installationstid (timer)	0,0
Udgravningsmængde	0,00 m ³
Betonmængde	0,00 m ³
Forankringsdybde	0 cm
Fragtvægt	40 kg
Forankringsmuligheder	I jorden ✓ Overflade ✓