

# Stort leketårn med brannmannstang

PCM100221

**KOMPAN**  
Let's play



Produktnummer PCM100221-0901

## Produktinformasjon

Mål LxBxH	224x370x251 cm
Aldersgruppe	2+
Antall brukere	11
Fargevalg	  



Dette nydelige leketårn med brannmannstang tiltrekker barn igjen og igjen med sin fysisk, aktive lekeelementer. Å klatre opp trappa gir en rask og alderssvarende utfordring for å komme opp til et forhøyet nivå. Utgangene herfra er mange; brannmannstangen gir en rask, og spennende tur til bakken og trener barnas overkroppsmuskulatur. Det gir dem også en

mestringsfølelse. Sklien er en mildere, men fortsatt vill tur for å komme ned. Å sklie trener kjernemuskulaturen og balansefølelsen når man suser ned i høy fart og holder overkroppen oppreist. Oppe i tårnet kan barna leke med stemmen sin med boblevinduet eller ta et liten hvil med vennene sine. På bakkenivå finnes et fin disk som fort blir en

favorittmøteplass for leke og nye vennskaper.



# Stort leketårn med brannmannstang

PCM100221



## Boblevindu

**Sosioemosjonell:** inviterer til interaksjon mellom ut- og innsiden **Kognitiv:** forvrenger lyden av stemmen og utvikler logisk tenkning.



## Bord

**Sosioemosjonell:** en fin møteplass og en romskaper. Deling og samarbeid fra begge sider skaper et sosialt scenario som støtter kommunikasjon og samarbeid



## Sklie

**Fysisk:** å skli utvikler romlig bevissthet og følelse av balanse. Videre trenes kjernemuskulaturen når du sitter oppreist og glir ned. **Sosioemosjonell:** empati, tur-taking og risikotaking **Kognitiv:** små barn utvikler sin forståelse av rom, hastighet og avstander når de glir raskt ned.



## Brannmannsstang

**Fysisk:** balanse og koordinasjon støttes når du glir ned, samt arm- og kjernemuskulatur. Å hoppe av styrker bentettheten, som blir oppbygget for livet i tidlig barndom. **Sosioemosjonell:** turtaking og risikotaking. **Kognitiv:** små barn utvikler sin forståelse av rom, hastighet og avstander når de glir fort ned.



## Stige

**Fysisk:** kryss-koordinering og øye-hånd-koordinasjon utvikles når barn klatrer opp stigen. Klatringen støtter også ben- og armuskulaturen **Sosioemosjonell:** lære om turtaking og samarbeid.

# Stort leketårn med brannmannstang

PCM100221

**KOMPAN**  
Let's play



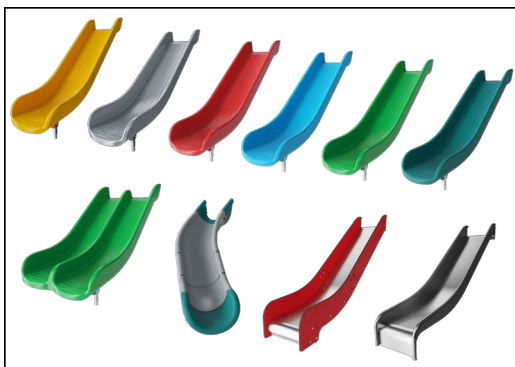
Paneler av 19 mm EcoCore™. EcoCore™ er et svært slitesterkt, miljøvennlig materiale som ikke bare er resirkulerbart etter bruk, men som også består av materiale produsert av +95 % resirkulert forbrukeravfall fra matemballasje.



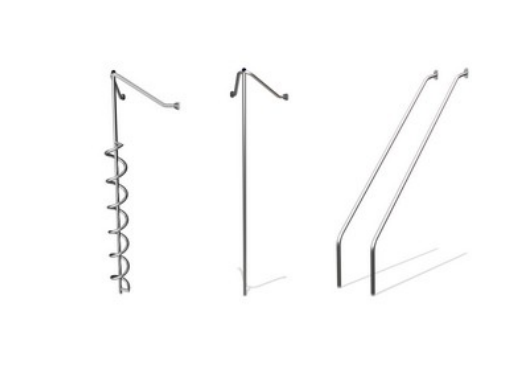
Hovedstolper med varmgalvanisert stålfot er tilgjengelige i ulike materialer: Trykkimpregnerte furustolper; forgalvaniserte stålstolper med pulverlakkert toppfinish på innsiden og utsiden; blyfri aluminium med fargelakkert toppfinish; eller Greenline TexMade-stolper av 95 % resirkulert plast- og tekstilavfall.



Alle plattformene er støttet av unikt utformede aluminiumsprofiler med lavt CO2-avtrykk og flere festemuligheter. De gråfargede, støpte plattformene er laget av 75 % PP-materiale fra avfall etter bruk, med et sklisikkert mønster og en strukturert overflate.



Skliene kan velges i seks forskjellige farger og tre materialer: Rette eller buede, helstøpte PE-sklier i ett stykke, laget av 33 % resirkulert forbrukeravfall i ulike farger; kombinert med EcoCore™-sider og rustfritt stål; eller fullt rustfritt stål i ett stykke for mer hærverkssikre løsninger.



Aktivitetene i rustfritt stål er laget av høy kvalitet. Stålet rengjøres etter produksjon for å sikre glatte og rene skliflater.



Versjonen i tre er laget av FSC®-sertifisert (FSC®C004450) furu med trykkimpregnert bunnbehandling og brunmalt toppfinish. Vertikale bord og toppgavler er beskyttet av en unik aluminiumsprofil som gir lang holdbarhet utendørs.

Produktnummer PCM100221-0901

## Monteringsinformasjon

Maksimal fallhøyde	118 cm
Sikkerhetssone	25,4 m²
Total monterings tid	12,2 timer
Utgraving	0,40 m³
Betong	0,00 m³
Forankringsdybde (standard)	90 cm
Forsendingsvekt	365 kg
Forankring	Surface ✓ In-ground ✓

## Garanti

EcoCore HDPE	Livstids
PE sklie	10 år
Stolpe	10 år
PP plattformer	10 år
Garantert reservedeler	10 år





Krybbe til port A1-A3	Totalt CO <sub>2</sub> -utslipp	CO <sub>2</sub> -ekvivalent per kg	Resirkuler te materialer
	kg CO <sub>2</sub> -ekvivalent	kg CO <sub>2</sub> -ekvivalent/kg	%
<b>PCM100221-0951</b>	504,85	1,57	74,96
<b>PCM100221-0901</b>	560,41	1,96	68,56

Det overordnede rammeverket for disse faktorene er miljødeklarasjonen EPD (Environmental Product Declaration), som kvantifiserer «miljøinformasjon om produktets livssyklus og muliggjør sammenligninger mellom produkter som oppfyller samme funksjon» (ISO, 2006). Dette følger strukturen og anvender en livssyklusanalyse for hele produksjonsstadiet fra råvare til ferdig produksjon (A1-A3).

## Kompan A/S

C.F. Tietgens Boulevard 32C  
DK-5220 Odense SØ  
Denmark



## Verification of CO<sub>2</sub> calculation of: Play systems



Data version no. 2023-10-05

The CO<sub>2</sub> calculation and data are in compliance with the principles of a carbon footprint impact according to the GHG protocol (Greenhouse Gas Protocol), Scope 3, cradle to gate related to all individual components in the product category: "Play systems" represented by item no.: PCM200321-0950.

(Scope 3 emissions include emission sources in the upstream and downstream value chain).

**Date: 30. October 2023 | Valid until: 30. October 2025**

**Verified by:**

Julie Marie Vejsgaard Larsen, LCA & EPD Consultant

Verification based on report: Validation of CO<sub>2</sub> calculation of 9 categories of Kompan product line, version 1.0, prepared by: Bureau Veritas HSE, Denmark: Julie M. V. Larsen.

**Publication date: 30. October 2023**

By Bureau Veritas HSE  
www.bureauveritas.dk  
+45 7731 1000

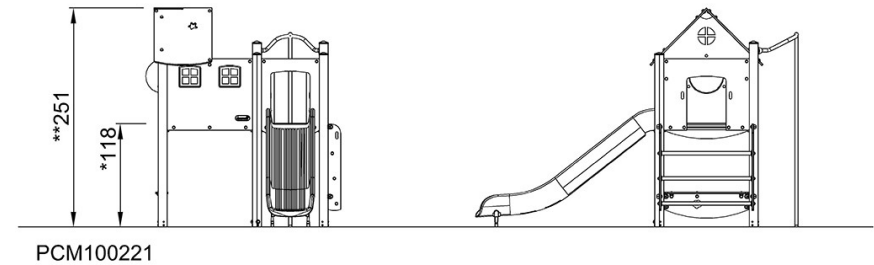
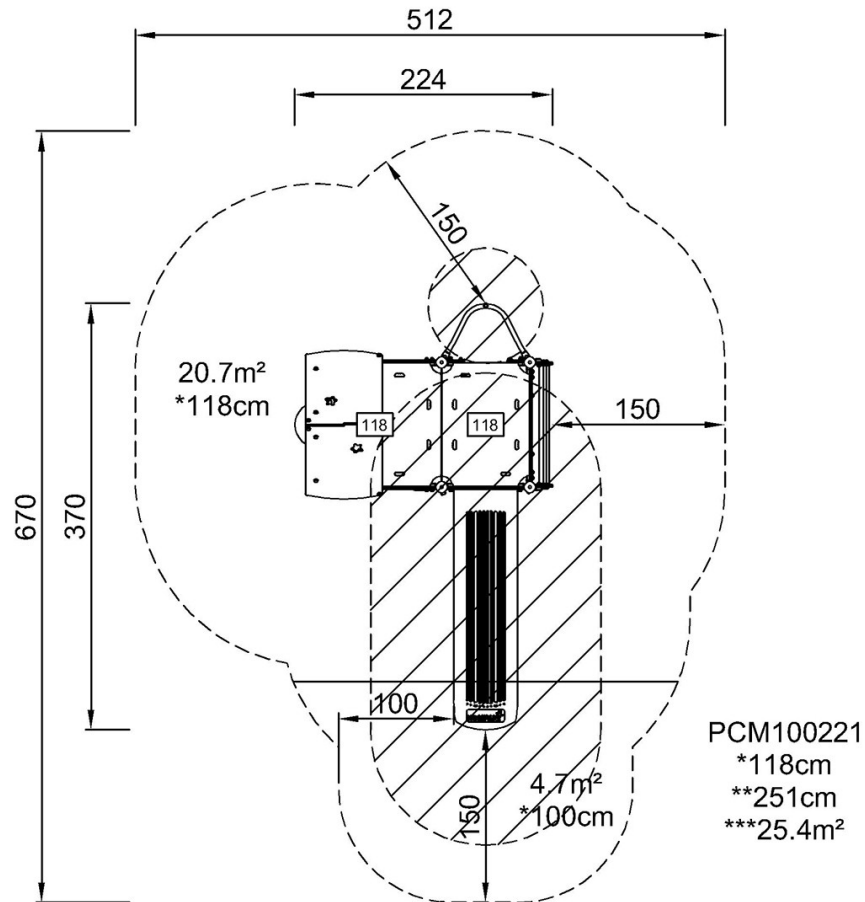


# Stort leketårn med brannmannstang

PCM100221

\* Maks fallhøyde | \*\* Total høyde | \*\*\* Sikkerhetssone

\* Maks fallhøyde | \*\* Total høyde



[Klikk for å se TOP VIEW](#)

[Klikk for å se SIDE VIEW](#)