

Cross Training Combi 8 Compact

FAZ209

KOMPAN
Let's play



产品编号 FAZ20900-0900

产品信息概览

长宽高尺寸	482x494x291 cm
适用年龄段	13+
容纳人数	7
颜色选择	



查看 KOMPAN Fit 健身应用程序了解更多信息



Combi 8 以最小的空间提供最大的运动量。组合中的三个项目都具有多功能性和包容性，所有用户都可以选择适合自己健身水平的训练强度。悬吊训练是一种非常有效的健身项目，能同时增强力量、平衡性、柔韧性和核心稳定性。Suspension Trainer 可提供 49 种锻炼方式，是用途最广泛的锻炼设备之一。无论使用者的体能水平如何，都可以通过它对所有肌肉群进行有效的功能性训练。每个人都可以根据自己的

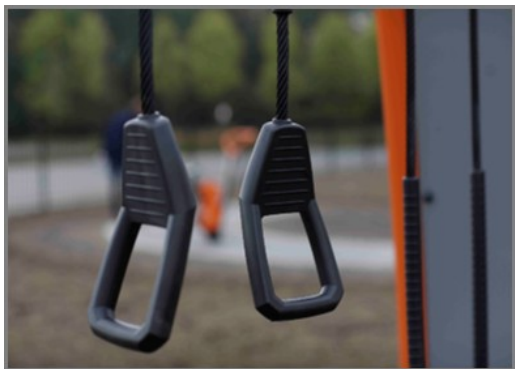
水平进行锻炼，因为它的阻力是可调的，使用者可以通过调整身体位置来增加或减少阻力，从而决定每次锻炼的强度。第二项是 Core Twist，提供创新的、阻力可调的核心训练。它的两根训练架杆可以借助阻力顺时针和逆时针旋转 360°，阻力由移动速度确定。Core Twist Station 还包括 Pull Up Station 和 Leg Lift Station。第三项活动是 Magnetic Bells，这是一种创新磁制动系统，可以让用户通过加速移动

来增加阻力。该专利系统还可在 Magnetic Bells 下降时起到刹车作用，并将显著降低冲击力。它的训练强度是可扩展的，使用者可以选择轻、中或重的训练重量，无论是训练有素的人还是从未训练过的人都可以使用这个器材。Magnetic Bells 可上下自由移动，并可 360° 旋转。这样，用户就可以做与 Medicine balls 和 Kettle Bell 非常相似的运动。Magnetic Bells 有 6、9 和 12 公斤三种不同重量可供选择。



Cross Training Combi 8 Compact

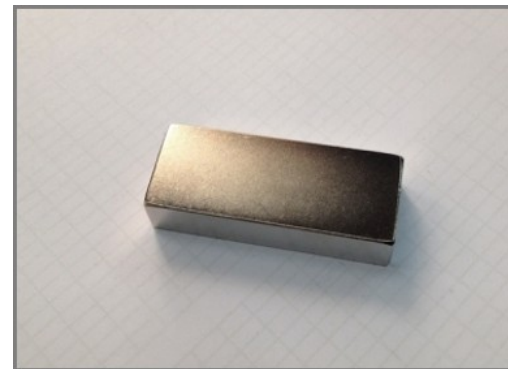
FAZ209



独特设计的把手是由聚氨酯和加强铝框架制成，确保其轻便又坚固的设计。符合人体工程学的手柄为所有人提供了良好和舒适的抓握力。



独特设计的磁铃是由聚氨酯和一个加固的铝钢框架制成，确保其坚固的设计。符合人体工程学的手柄保证了所有用户可以拥有良好和舒适的抓握。



使用的磁铁是高强度钕磁铁。磁辐射受到严格控制，辐射水平从未超过 5 高斯 (0.5mT)，这使得它们作为训练项目是非常安全的。

产品编号 FAZ20900-0900

安装信息

最大跌落高度	132 cm
安全面积	34.4 m ²
安装总时长	11.5
开挖量	0.79 m ³
混凝土使用量	0.39 m ³
标准入地深度	90 cm
运输重量	755 kg
固定选项	入地 ✓ 地表 ✓

质保信息

涂层钢制零件	10 年
镀锌钢结构	终身质保
活动部件	2 年
PUR 部件	10 年
承保零部件	10 年



The frame of the leg lift is made from Ø38 x 2mm HDG steel tube. The support plates are made from 15mm Ekogrip®, a 15 mm PE plate with a 3 mm top-layer of thermoplastic rubber with non-skid effect. The arm supports are 110 x 195mm, 580mm apart, and 1315mm above ground. The back support is 335 x 500mm. The opening in the back is 30 x 350mm.



The pull up bar is made from Ø32 mm HDG steel bar. The bar is 1080mm wide and 2300mm above ground



KOMPAN 健身产品的标准可在橙色 RAL2010 和灰色 RAL7012 中选择。所有其他 RAL 颜色都可按需选择，以匹配周边的环境或颜色主题！



Sustainability Data

FAZ209



从原材料到成品

CO₂ 排放总量

CO₂ 排放量 / 千克

回收的原料

kg CO₂e

kg CO₂e/kg

%

FAZ20900-0900

1,255.26

2.86

53.22

这些因素采用的总体框架为环保产品声明 (EPD), 该声明可量化“产品生命周期的环保信息, 并对相同功能的产品进行对比” (ISO, 2006)。在遵循该框架的同时, 对从原材料到制造的整个产品阶段 (A1-A3) 应用生命周期评估法。

Kompan A/S

C.F. Tietgens Boulevard 32C
DK-5220 Odense SØ
Denmark



Verification of CO₂ calculation of: Fitness



Data version no. 2023-10-05

The CO₂ calculation and data are in compliance with the principles of a carbon footprint impact according to the GHG protocol (Greenhouse Gas Protocol), Scope 3, cradle to gate related to all individual components in the product category: "Fitness" represented by item no.: FAZ10100-0900.

(Scope 3 emissions include emission sources in the upstream and downstream value chain).

Date: 30. October 2023 | Valid until: 30. October 2025

Verified by:

Julie Marie Vejsgaard Larsen, LCA & EPD Consultant

Verification based on report: Validation of CO₂ calculation of 9 categories of Kompan product line, version 1.0, prepared by: Bureau Veritas HSE, Denmark: Julie M. V. Larsen.

Publication date: 30. October 2023

By Bureau Veritas HSE
www.bureauveritas.dk
+45 7731 1000

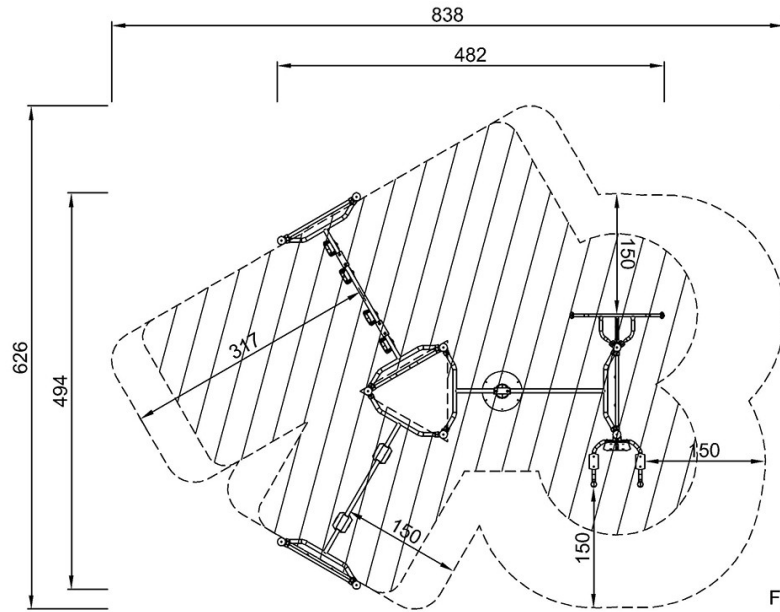


Cross Training Combi 8 Compact

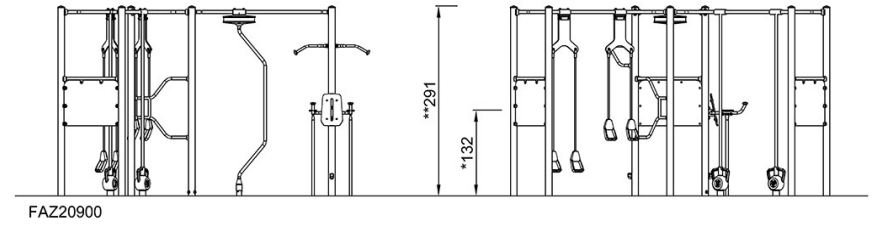
FAZ209

最大跌落高度 | 总高度 | 安全区域

最大跌落高度 | 总高度



FAZ20900
*132cm
**291cm
***34.4m²



[点击查看俯视图](#)

[点击查看侧面图](#)