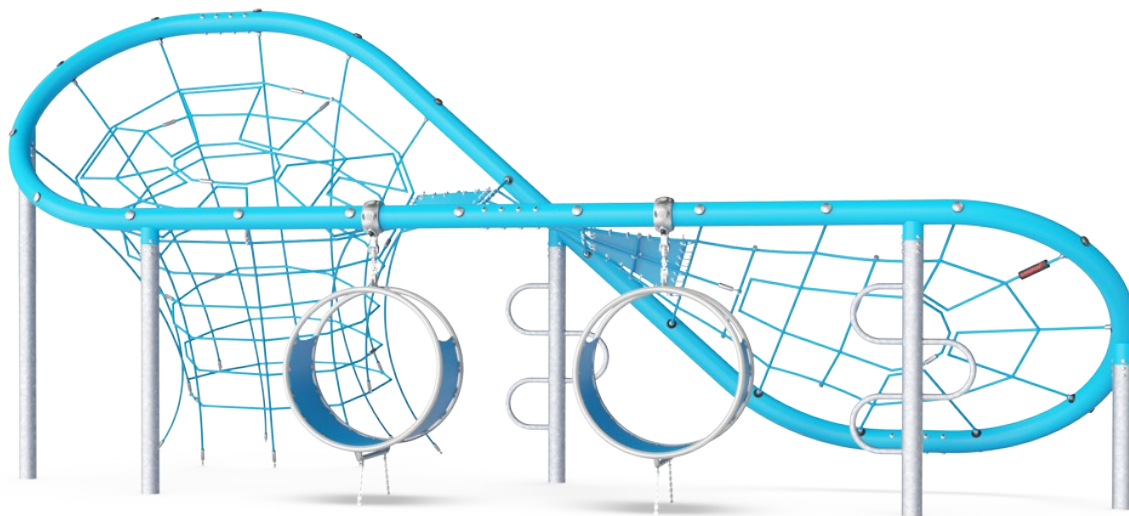


Perhosverkko, sosiaalinen

COR17520

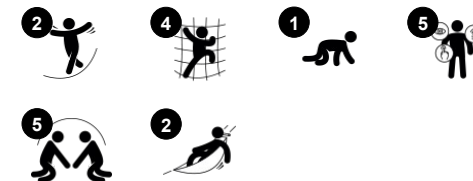
KOMPANI
Let's play



Tuotenumero COR175201-0412

Tuotetiedot

Mitat PxLxK	687x453x308 cm
Ikäryhmä	5+
Leikkikapasiteetti	22
Väri vaihtoehdot	



Perhosverkko on läpinäkyvä, sosiaalinen kiipeilymagneetti lapsille. Kiertyneet tyylikkääät verkot kutsuvat yhä uudestaan kiipeilemään. Perhosverkon läpinäkyvyyden ansiosta lapset pystyvät näkemään toisensa ja juttelemaan toisilleen huolimatta siitä missä he ovat. Tämä lisää sosiaalista vuorovaikutusta ja mahdollistaa yhteistyön ja jakamisen. Ylhäällä

on kiva liukua sinisille membraaneille tapaamaan toisia. Perhosverkko inspiroi kokeilemaan erilaisia kiipeily- ja tasapainoilutekniikoita, jotka kehittävät lapsen ristikkäiskoordinaatiota sekä asento- ja liikeaistia. Nämä ovat tärkeitä tarkkojen liikkeiden suorittamiseen ja vaikuttavat lopulta kaikkeen liikkumiseen. Näkyvät korkeudet

lisäävät jännitystä. Ylös Perhoseen ja sen poikki on nopeampia ja hitaampia reittejä: kierteisiä verkkoja pitkin pääsee nopeasti ylös. Maan tasalla kaksi heiluvaa oleskelukapselia kutsuu hauskoihin keinuviin tapaamisiin, kaksin, neljästään tai useammallakin porukalla.



Perhosverkko, sosiaalinen

COR17520

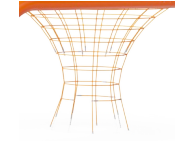
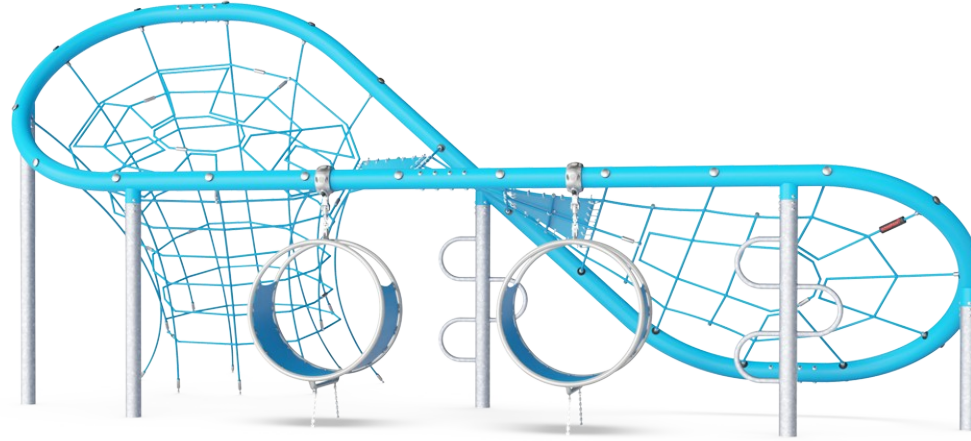
KOMPANI
Let's play



Iso kiipeilyverkko

Fyysinen: yhdistetyt verkot saavat kiipeilijät tuntemaan muiden kiipeilijöiden liikkeitä, joka lisää hauskuutta ja vaatii keskittymään köydestä kiinnittämiseen. Harjoittaa kaikkia lihasryhmiä ja ristikkäiskoordinaatiota.

Sosiaalis-emotionaalinen: toimii taukotilana monille samanaikaisesti ja tukee yhteistyötä ja vuorottelutaitoja.



Pystysuora kiipeilysuppilo

Fyysinen: kehittää ristikkäiskoordinaatiota ja harjoittaa suuria lihaksia kiivetessä ylös tai alas. **Sosiaalis-emotionaalinen:** seurustelua ja leikkimielistä kilpailua kiipeillessä ystävien kanssa ylös ja alas.



Kiipeilytanko

Fyysinen: harjoittaa ristikkäiskoordinaatiota ja lihasvoimaa. **Sosiaalis-emotionaalinen:** vuorottelu ja yhteistyö



Oleskelukapseli

Fyysinen: istuminen ja makaaminen nauttien keuvasta liikkeestä stimuloi tasapainoista. **Sosiaalis-emotionaalinen:** kutsuu taukoon ja kohtaamisiin. Vuorottelu tukee taitoja, jotka ovat välttämättömiä konfliktien välttämiseksi.

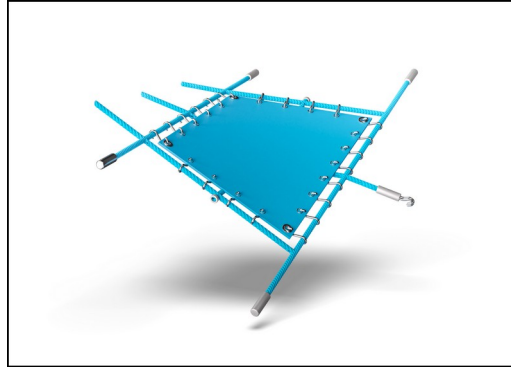
Perhosverkko, sosiaalinen

COR17520

KOMPAN
Let's play



Oleskelukapselin runko koostuu kahdesta hitsatusta teräsrenkaasta, jotka on kuumasinkitty ja jauhemaalattu. Membraani on tehty kitkan kestävästä liukuhinakumimateriaalista, jolla on erinomainen UV-kestävyys.



Corocord-membraanit on tehty kitkankestävästä, liukuhinnalaatuisesta kumimateriaalista, joka kestää myös erinomaisesti UV-säteilyä. Tuote on testattu, ja se täyttää PAH-yhdisteitä koskevat REACH-asetuksen vaatimukset. Membraaniin on upotettu neljä polyesterikudoksesta valmistettua vahvikekerrosta. Vahvikekerrosten ja kahden pintakerroksen kokonaispaksuus on 7,5 mm.



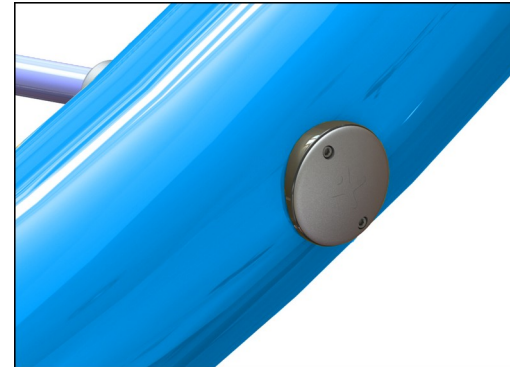
Värillisissä teräskomponenteissa on kuumasinkitty pohja ja jauhemaalattu päällyys. Tämä tarjoaa erinomaisen korroosionkestävyyden kaikissa ilmasto-olosuhteissa ympäri maailmaa. Muut teräspinnat on kuumasinkitty sisä- ja ulkopuolelta lyijyttömällä sinkillä.



Köydet ovat UV-stabiloituja PES-köysisäikeitä, joissa on teräsvaijerivahvike. Polyesterinyöri on valmistettu +95-prosenttisesti kulutuksen jälkeisistä materiaaleista, ja se sulatetaan jokaiseen yksittäiseen säikeeseen. Köydet ovat kulutuksen ja ilkvallan kestäviä, ja ne voidaan tarvittaessa vaihtaa paikan päällä.



Corocordin S-kiinnikkeitä käytetään Corocord-tuotteiden yleiskiinnikkeinä. Ruostumattomasta teräksestä valmistetut, 8 millimetrin paksuiset pyöreäreunaiset tangot puristetaan köysien ympärille hydraulisella erikoispuristimella, mikä tekee niistä erinomaisia kiinnikkeitä. Ne ovat turvallisia, vahvoja ja ilkvallaa kestäviä ja sallivat samalla köysirakenteiden tyypillisen liikkeen.



Köysi kiinnitetään suureen teräsputkeen ainutlaatuisella KOMPANin suunnittelemaalla kiristysratkaisulla. Se koostuu sisemmistä ja ulommista nailonholkeista (PA6), jotka ohjaavat köyden ulkokierteiseen alumiinista valmistettuun osaan, joka kiristää köyden.

Tuotenumero COR175201-0412

Asennustiedot

Putoamiskorkeus enintään	300 cm
Turva-alue	55,5 m ²
Asennusaika	22,4
Kaivanto	16,80 m ³
Betonivalu	5,60 m ³
Perustuksen syvyys (vakio)	60 cm
Lähetysten paino	1.657 kg
Ankkurointivaihtoehdot	Syväper. ✓

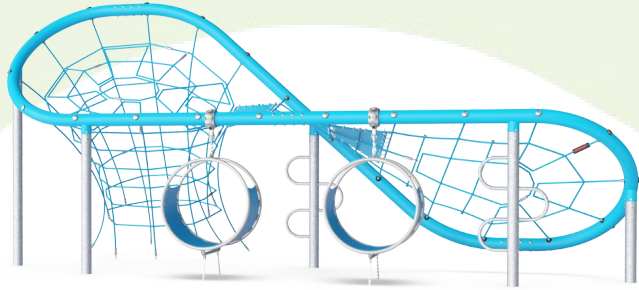
Takuutiedot

Sinkitty teräs	Elinikäinen
Maalattu pintakerros	10 vuotta
Köydet & verkot	10 vuotta
Takuuseen kuuluvat varaosat	10 vuotta
Ruostumattomat teräsosat	Elinikäinen



Kestävän kehityksen data

COR17520



Tuotevaihe A1–A3	Hiilidioksi dipäästöt yhteensä	Hiilidioksi dipäästöt kiloa kohden	Kierrätys materiaalit
	kg CO ₂ e	kg CO ₂ e/kg	%
COR175201-0412	3.000,21	2,77	48,48

Näihin tekijöihin sovellettavana yleiskehityksenä käytetään Environmental Product Declaration -ympäristötuoteselostetta (EPD), jossa määritetään "ympäristötiedot tuotteen elinkaaren ajalta ja joka mahdollistaa samaan tehtävään tarkoitettujen tuotteiden keskinäisen vertailun" (ISO, 2006). Tämä seuraa elinkaariarviointimenetelmän (Life Cycle Assessment, LCA) rakennetta ja soveltaa sitä koko tuotevaiheeseen raaka-aineen hankinnasta tuotteen valmistukseen (A1–A3).

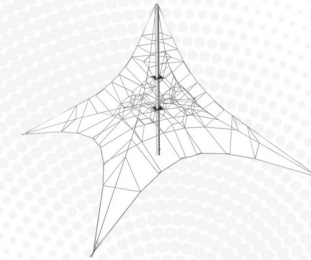
Kompan A/S

C.F. Tietgens Boulevard 32C
DK-5220 Odense SØ
Denmark

Validation of CO₂ calculation method
BUREAU VERITAS
HSE Denmark A/S



Verification of CO₂ calculation of: Corocord



Data version no. 2023-10-05

The CO₂ calculation and data are in compliance with the principles of a carbon footprint impact according to the GHG protocol (Greenhouse Gas Protocol), Scope 3, cradle to gate related to all individual components in the product category: "Corocord" represented by item no.: COR314011-1101.

(Scope 3 emissions include emission sources in the upstream and downstream value chain).

Date: 30. October 2023 | Valid until: 30. October 2025

Verified by:

Julie Marie Vejsgaard Larsen, LCA & EPD Consultant

Verification based on report: Validation of CO₂ calculation of 9 categories of Kompan product line, version 1.0, prepared by: Bureau Veritas HSE, Denmark: Julie M. V. Larsen.

Publication date: 30. October 2023

By Bureau Veritas HSE
www.bureauveritas.dk
+45 7731 1000

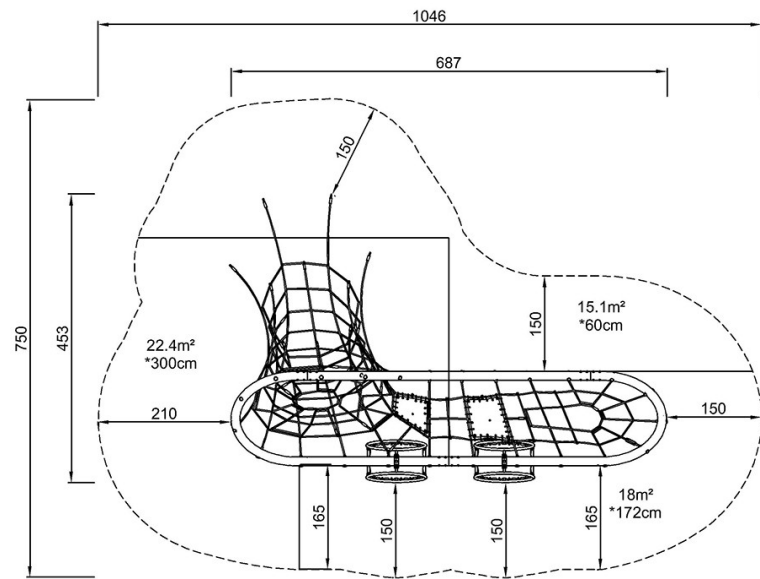


Perhosverkko, sosiaalinen

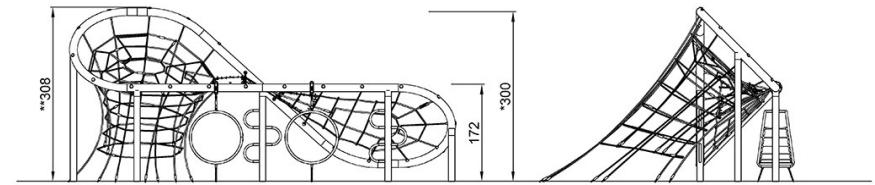
COR17520

Putoamiskorkeus enint. | Kokonaiskorkeus | Turva-alue

Putoamiskorkeus enint. | Kokonaiskorkeus



COR175201
*300cm
**308cm
***55.5m²



COR175201

[Klikkaa nähdäksesi NÄKYMÄ YLHÄÄLTÄ](#)

[Klikkaa nähdäksesi NÄKYMÄ SIVULTA](#)