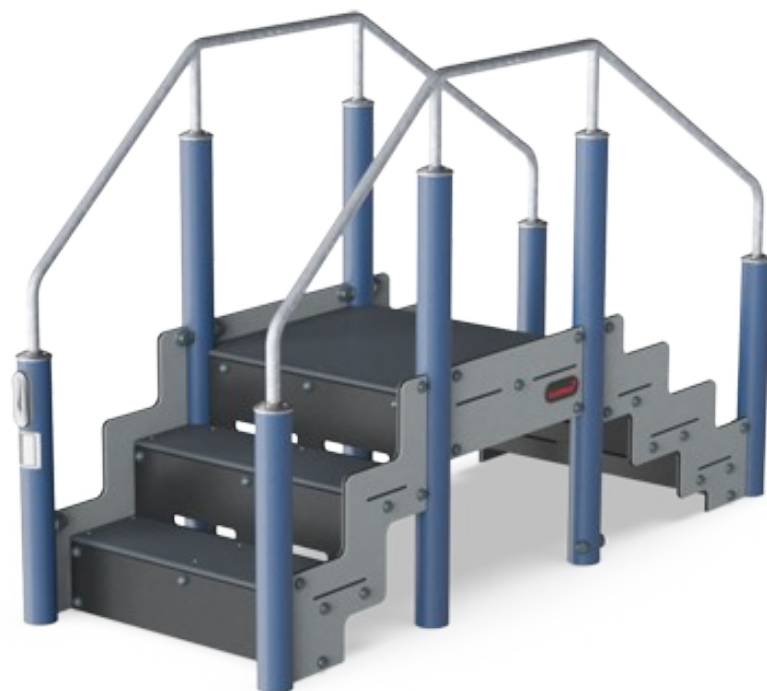


Escalera Doble

FSW230



La escalera es un obstáculo cotidiano muy común. Mantener la capacidad de superar con seguridad cualquier escalera es muy importante para que las personas mayores se muevan con seguridad en entornos urbanos. Las escaleras están disponibles en dos versiones diferentes: escaleras normales o escaleras empinadas. Esto permite una

progresión en el ejercicio que puede adaptarse a todos, por ejemplo, pasar de las escaleras normales con soporte para las manos a las escaleras empinadas sin soporte. Las escaleras también se pueden usar para ejercicios simples y efectivos como step-ups, zancadas e incluso saltos.

Número de artículo FSW23000-0902

Información general del producto

Dimensiones LxAnch.xAl. 101x253x163 cm

Grupo de edad 13+

Usuarios 2

Opciones de color



Ver App KOMPAN Fit para saber más

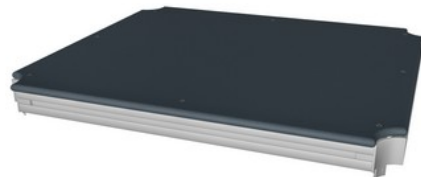


Escalera Doble

FSW230



La barra tiene una longitud de 1400 mm, una altura de 940 mm y está pensada como agarre durante los ejercicios. La barra está hecha de acero galvanizado en caliente de 38 mm, un gran diámetro para un buen agarre y para apoyar la muñeca.



Todas las plataformas son compatibles con perfiles de aluminio de diseño exclusivo con múltiples opciones de fijación mediante el uso de conectores de aluminio moldeados a presión. Las cubiertas de HPL con un grosor de 17.8 mm con una resistencia al desgaste muy alta y una textura de superficie antideslizante única de KOMPAN.



Los postes están fabricados en acero al carbono pregalvanizado de Ø101,6 x 2 mm y con recubrimiento en polvo, una gran protección a todas las condiciones.

Número de artículo FSW23000-0902

Información de instalación

Altura máxima de caída	69 cm
Área de seguridad	20,0 m²
Horas de instalación	9,9
Volumen de excavación	0,23 m³
Volumen de hormigón	0,16 m³
Profundidad de anclaje	90 cm
Peso del envío	336 kg
Opciones de anclaje	Enterrar ✓ Suelo duro ✓

Garantías

EcoCore HDPE	De por vida
Acero galvanizado	De por vida
Cubiertas de HPL	15 años
Post	10 años
Piezas de repuesto garantizadas	10 años



El letrero de información está hecho de un PA6 (poliamida) y muestra el ejercicio más relevante y un código QR. Cuando se escanea, el código QR se enlazará con una ilustración animada del ejercicio y ofrece la posibilidad de descargar la aplicación KOMPAN sport & fitness, que proporcionará una gran cantidad de ejercicios y entrenamientos.



Los conectores están hechos de aluminio fundido a presión, especialmente aleados para ambientes exteriores y uso intensivo. Los tornillos que sujetan los conectores son de acero inoxidable y están protegidos por arandelas de zinc.

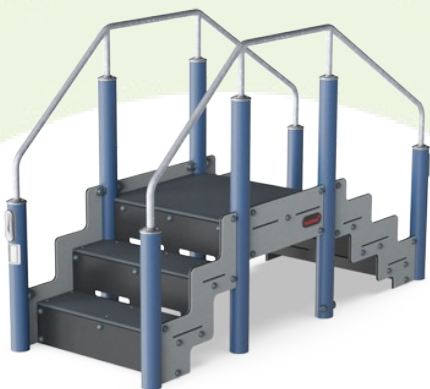


Los productos de fitness KOMPAN están disponibles de serie en naranja, RAL2010 y gris, RAL7012. Todos los demás colores RAL están disponibles bajo pedido. ¡Siempre será posible combinar los alrededores o el tema de color!



Sustainability Data

FSW230



Cuna a puerta A1-A3	Emisión total CO ₂	CO ₂ e/kg	Materiales Reciclados
	kg de CO ₂ e	kg de CO ₂ e/kg	%
FSW23000-0902	438,19	2,00	54,60

El marco general aplicado para estos factores es la Declaración Ambiental de Producto (EPD), que cuantifica "la información ambiental sobre el ciclo de vida de un producto y permite realizar comparaciones entre productos que cumplen la misma función" (ISO, 2006). Esto sigue la estructura y aplica un enfoque de evaluación del ciclo de vida a toda la etapa del producto, desde la materia prima hasta la fabricación (A1-A3))

Kompan A/S
C.F. Tietgens Boulevard 32C
DK-5220 Odense SØ
Denmark



Verification of CO₂ calculation of: Fitness



Data version no. 2023-10-05

The CO₂ calculation and data are in compliance with the principles of a carbon footprint impact according to the GHG protocol (Greenhouse Gas Protocol), Scope 3, cradle to gate related to all individual components in the product category: "Fitness" represented by item no.: FAZ10100-0900.

(Scope 3 emissions include emission sources in the upstream and downstream value chain).

Date: 30. October 2023 | Valid until: 30. October 2025
Verified by:

Julie Marie Vejsgaard Larsen, LCA & EPD Consultant

Verification based on report: Validation of CO₂ calculation of 9 categories of Kompan product line, version 1.0, prepared by: Bureau Veritas HSE, Denmark: Julie M. V. Larsen.

Publication date: 30. October 2023

By Bureau Veritas HSE
www.bureauveritas.dk
+45 7731 1000

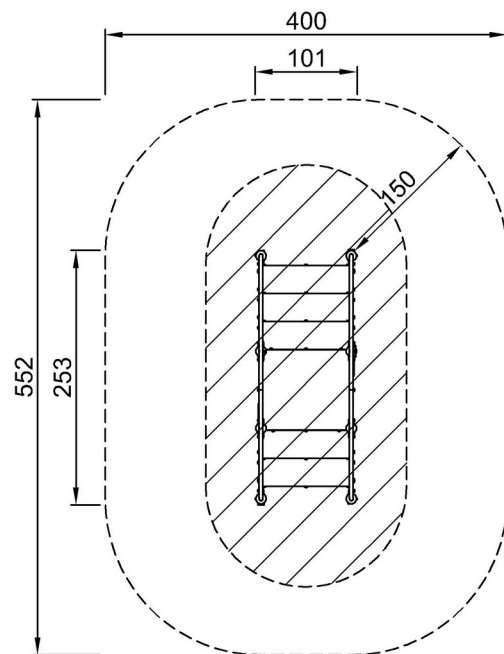


Escalera Doble

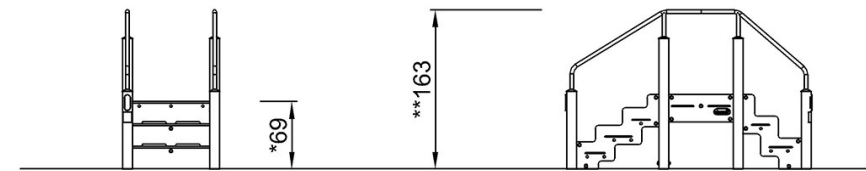
FSW230

* Altura Máx. de caída | ** Altura total | *** Área de seguridad

* Altura Máx. de caída | ** Altura total



FSW23000
*69cm
**163cm
***20m²



FSW23000

[Haga clic para ver VISTA SUPERIOR](#)

[Haga clic para ver VISTA LATERAL](#)