

# Casita de Campo


M410

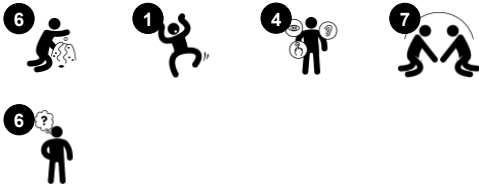


Esta casita de campo del tamaño de un niño pequeño es rica en actividades que atraen y mantienen a los niños pequeños en el juego, una y otra vez. Los variados elementos del juego apoyan el desarrollo socioemocional, cognitivo y creativo del niño. Las muchas aberturas pequeñas o grandes y los lados semiabiertos fomentan la cooperación en el

juego desde adentro hacia afuera, aumentando el número de niños que pueden participar de una manera que tenga sentido. Hay una serie de elementos de juego manipuladores que responden a las acciones del niño: escritorio giratorio, esferas que se ejecutan en ranuras y cerradura de la puerta. Cuando los elementos responden a las acciones del niño, estimula la

comprensión de las relaciones causales. Motiva el habla y estimula el desarrollo del lenguaje.

Número de artículo M41000-3118P	
Información general del producto	
Dimensiones LxAnch.xAl.	139x117x119 cm
Grupo de edad	6m+
Usuarios	8
Opciones de color	



# Casita de Campo

M410



## Temática

**Cognitivo:** sugiere un tema y apoya el juego dramático, que estimula los idiomas y las habilidades de comunicación.



## Escritorio

**Socio-emocional:** buen lugar de encuentro y creador de espacios. El intercambio y la cooperación de ambas partes crean un escenario social que fomenta la comunicación y la cooperación.



## Disco giratorio y creadora de sonido

**Socio-emocional:** estimula el juego en grupo y las conversaciones gracias a sus dos caras. **Cognitivo:** pensamiento lógico, comprensión de la aritmética. **Creativo:** creando sonidos cuando las esferas atraviesan las ranuras.



## Elemento tematizado

**Cognitivo:** proporciona una temática y así estimula el juego de rol, un gran entrenador de habilidades lingüísticas.



## Ventana

**Socio-emocional:** invita a la interacción entre bandos y al juego cooperativo.



## Megáfono

**Socio-emocional:** inspira habilidades de comunicación y del respeto por la toma de turnos. **Cognitivo:** la distorsión del sonido evoca curiosidad y estimula la comprensión de la causa y el efecto.

# Casita de Campo

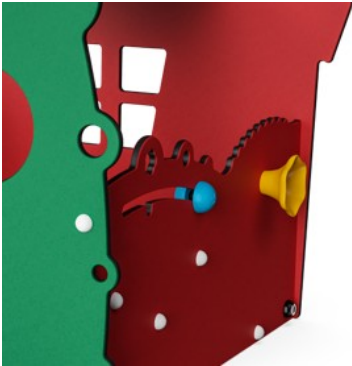
M410



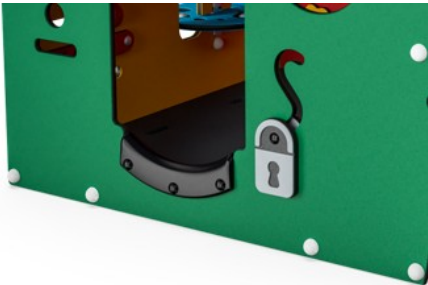
Paneles de 19 mm EcoCore™. El EcoCore™ es un material ecológico altamente duradero, que no solo es reciclable después de su uso, sino que también consta de un núcleo producido a partir de material 100% reciclado.



El suelo está hecho de HPL con un espesor de 10 mm y textura de superficie antideslizante según EN 438-6. KOMPAN HPL tiene una alta resistencia al desgaste para garantizar una larga vida útil en todos los climas.



Las actividades de juego como el megáfono están hechas de nylon moldeado por inyección de alta calidad (PA6). PA6 tiene buena resistencia al desgaste y al impacto y está estabilizado a los rayos UV.



La protección del borde está hecha de PUR. Conserva sus propiedades en el rango de temperatura de -30 ° C a 60 ° C. El material está estabilizado a los rayos UV.

Número de artículo M41000-3118P	
Información de instalación	
Altura máxima de caída	30 cm
Área de seguridad	16,3 m²
Horas de instalación	5,8
Volumen de excavación	0,09 m³
Volumen de hormigón	0,00 m³
Profundidad de anclaje	34 cm
Peso del envío	153 kg
Opciones de anclaje	Enterrar ✓ Suelo duro ✓
Garantías	
EcoCore HDPE	De por vida
Cubiertas de HPL	15 años
Partes móviles	2 años
Piezas de repuesto garantizadas	10 años



# Sustainability Data

M410



Cuna a puerta A1-A3	Emisión total CO <sub>2</sub>	CO <sub>2</sub> e/kg	Materiales Reciclados
	kg de CO <sub>2</sub> e	kg de CO <sub>2</sub> e/kg	%
M41000-3118P	131,15	1,23	73,59

El marco general aplicado para estos factores es la Declaración Ambiental de Producto (EPD), que cuantifica "la información ambiental sobre el ciclo de vida de un producto y permite realizar comparaciones entre productos que cumplen la misma función" (ISO, 2006). Esto sigue la estructura y aplica un enfoque de evaluación del ciclo de vida a toda la etapa del producto, desde la materia prima hasta la fabricación (A1-A3))

Kompan A/S  
C.F. Tietgens Boulevard 32C  
DK-5220 Odense SØ  
Denmark



## Verification of CO<sub>2</sub> calculation of: Themed play systems



Data version no. 2023-10-05

The CO<sub>2</sub> calculation and data are in compliance with the principles of a carbon footprint impact according to the GHG protocol (Greenhouse Gas Protocol), Scope 3, cradle to gate related to all individual components in the product category: "Themed play systems" represented by item no.: MSC641100-3717P.

(Scope 3 emissions include emission sources in the upstream and downstream value chain).

Date: 30. October 2023 | Valid until: 30. October 2025  
Verified by:

Julie Marie Vejsgaard Larsen, LCA & EPD Consultant

Verification based on report: Validation of CO<sub>2</sub> calculation of 9 categories of Kompan product line, version 1.0, prepared by: Bureau Veritas HSE, Denmark: Julie M. V. Larsen.

Publication date: 30. October 2023

By Bureau Veritas HSE  
www.bureauveritas.dk  
+45 7731 1000



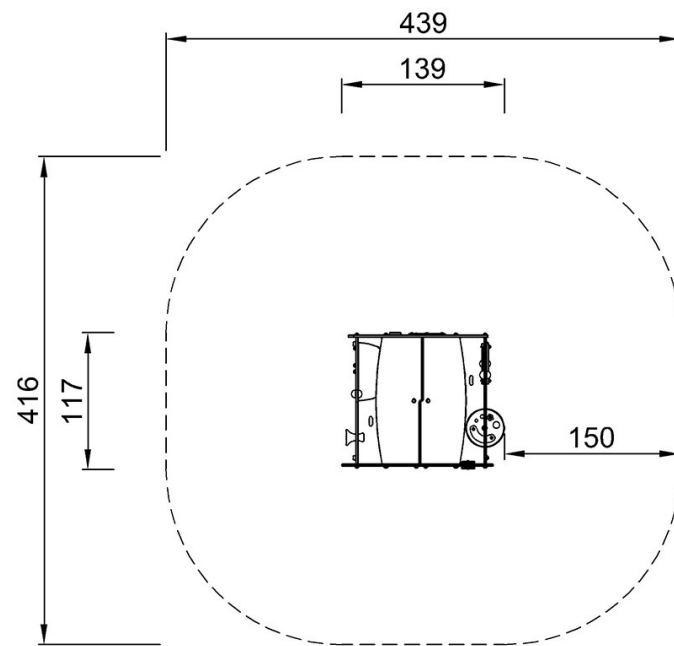
# Casita de Campo

M410

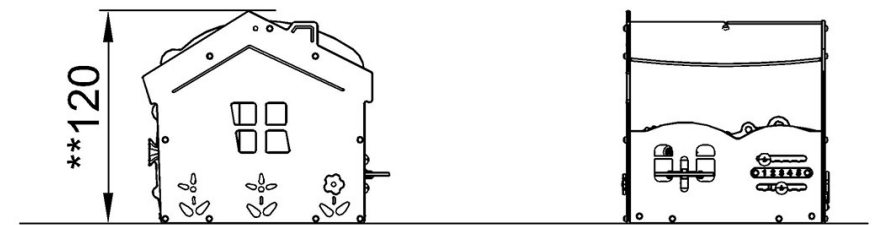
**KOMPAN**  
Let's play

\* Altura Máx. de caída | \*\* Altura total | \*\*\* Área de seguridad

\* Altura Máx. de caída | \*\* Altura total



M41000  
\*0cm  
\*\*119cm  
\*\*\*16.3m<sup>2</sup>



M41000

[Haga clic para ver VISTA SUPERIOR](#)

[Haga clic para ver VISTA LATERAL](#)