

# Trening Przekrojowy Pro Combi 2

FAZ203

**KOMPAN**  
Let's play



Drażki równoległe są odpowiednie dla początkujących, którzy chcą nauczyć się wykonywać dipy. Mogą zacząć od pompek opartych o drążek, a później przejść do prawdziwych dipów, które początkowo można ułatwić, opierając stopy na dodatkowych drążkach. Innowacyjny magnetyczny system hamowania w dzwonach magnetycznych

pozwała użytkownikowi zwiększyć opór poprzez zwiększenie prędkości ruchu. Opatentowany system działa również jako hamulec, gdy ktoś upuści dzwony magnetyczne i znacznie zmniejszy uderzenie. Dzwony magnetyczne poruszają się swobodnie w górę i w dół oraz mogą obracać się o 360°. Pozwala to użytkownikom na wykonywanie

ćwiczeń, które są bardzo podobne do ćwiczeń z piłkami lekarskimi i odważnikami.

Nr produktu FAZ20300-0900

## Ogólne Informacje o Produkcie

Wymiary DxSzxW	1050x106x334 cm
Grupa wiekowa	13+
Max. Ilość Osób	9
Dostępne kolory	



Zobacz więcej w aplikacji KOMPAN Fit



# Trening Przekrojowy Pro Combi 2

FAZ203

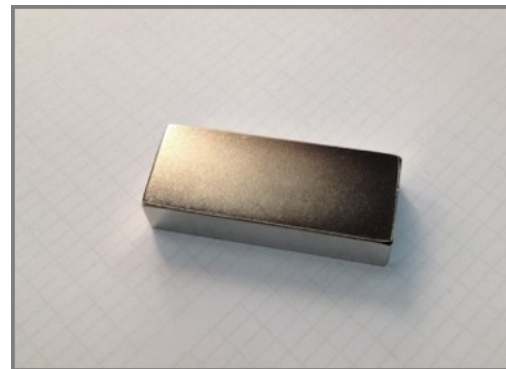
**KOMPAN**  
Let's play



Specjalnie zaprojektowane uchwyty wykonane są z PUR i wzmocnione są aluminiową ramą, która zapewnia silny, ale lekki design. Ergonomicznie zaprojektowane uchwyty gwarantują pewny i przyjemny chwyt dla wszystkich użytkowników.



Duży znak z instrukcjami wykonany jest z konstrukcji typu „sandwich” zawierającej poliwęglanowe płyty 2x6mm z czytelnymi instrukcjami wydrukowanymi po wewnętrznej stronie paneli. Co zapewnia rozwiązanie odporne na wandalizm.



Magnesy wykorzystane w tym urządzeniu to silne magnesy z neodymu. Radiacja magnetyczna jest pod ścisłą kontrolą i nigdy nie przekracza poziomu 5 Gaussów (0,5mT), co sprawia, że są całkowicie bezpieczne do użytku w urządzeniach treningowych.



Słupy, po których poruszają się Dzwony Magnetyczne mają średnicę Ø40mm, wykonane są z aluminium o klasie AW6082-T6 i posiadają warstwę anodyzowaną 20µm. Wnętrze rury ma stalowy rdzeń, aby zapewnić integralność struktury.



Zestaw ten oferuje dwie pary równoległych drążków Ø48,3 x 4mm o 3 różnych wysokościach (104, 114 i 124cm) oraz cztery boczne drążki Ø33,7 x 3mm. Łącznie 6 drążków zapewnia szeroką różnorodność możliwości treningowych.



Każdy zestaw do treningu powięziowego ma 3 pary uchwytów na różnych wysokościach; 40, 90 i 130cm. Daje to możliwość ludziom o różnym wzroście na wykonanie treningu oraz zapewnia ponad 40 różnorodnych ćwiczeń.

Nr produktu FAZ20300-0900

## Informacje Dotyczące Instalacji

Max. wysokość upadku	124 cm
Strefa bezpieczeństwa	47,5 m <sup>2</sup>
Czas instalacji	13,6
Objętość wykopu	1,63 m <sup>3</sup>
Objętość betonu	0,83 m <sup>3</sup>
Głębokość podstawy (standardowa)	90 cm
Waga przesyłki	838 kg
Opcje kotwiczenia	W ziemi <input checked="" type="checkbox"/>
	Powierzchnia <input checked="" type="checkbox"/>

## Informacje o Gwarancji

Stalowe Powlekane Części	10 lat
Komponenty z PUR	10 lat
Liny & Sieci	10 lat
Znaki	10 lat
Części Zapasowe	10 lat



# Dane Dotyczące Zrównoważonego Rozwoju

FAZ203



**Od wydobycia  
surowców do  
opuszczenia wytwórni  
A1–A3**

**Całkowita  
emisja  
CO<sub>2</sub>**

**CO<sub>2</sub>e na  
kg  
produktu**

**Materiały pochodzą  
ce z  
recyklingu**

kg CO<sub>2</sub>e

kg CO<sub>2</sub>e/kg

%

**FAZ20300-0900**

2.048,70

3,13

44,58

Ogólne ramy stosowane dla tych czynników to Środowiskowa Deklaracja Produktu (EPD), która określa ilościowo "informacje środowiskowe dotyczące cyklu życia produktu i umożliwia porównywanie produktów spełniających tę samą funkcję" (ISO, 2006). W niniejszym dokumencie przyjęto strukturę i zastosowano podejście oceny cyklu życia w odniesieniu do całego etapu produktu, od surowców po produkcję (A1-A3).

## Kompan A/S

C.F. Tietgens Boulevard 32C  
DK-5220 Odense SØ  
Denmark



**Verification of CO<sub>2</sub> calculation of:  
Fitness**



Data version no. 2023-10-05

The CO<sub>2</sub> calculation and data are in compliance with the principles of a carbon footprint impact according to the GHG protocol (Greenhouse Gas Protocol), Scope 3, cradle to gate related to all individual components in the product category: "Fitness" represented by item no.: FAZ10100-0900.

(Scope 3 emissions include emission sources in the upstream and downstream value chain).

**Date: 30. October 2023 | Valid until: 30. October 2025**

**Verified by:**

Julie Marie Vejsgaard Larsen, LCA & EPD Consultant

Verification based on report: Validation of CO<sub>2</sub> calculation of 9 categories of Kompan product line, version 1.0, prepared by: Bureau Veritas HSE, Denmark: Julie M. V. Larsen.

**Publication date: 30. October 2023**

**By Bureau Veritas HSE**  
www.bureauveritas.dk  
+45 7731 1000

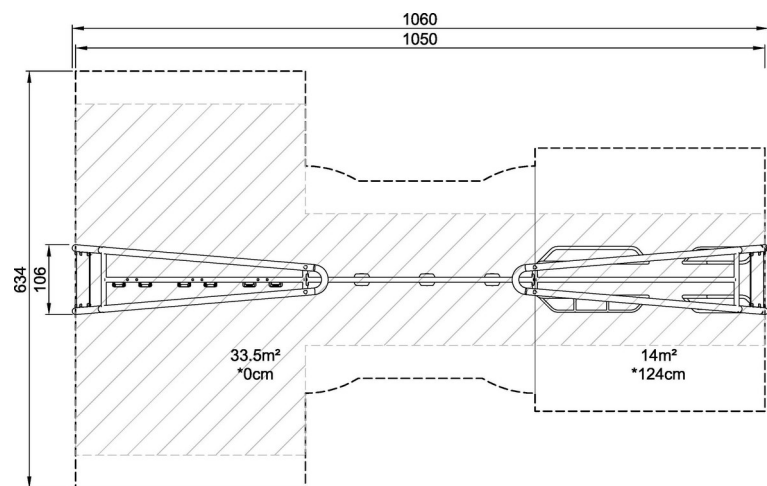


# Trening Przekrojowy Pro Combi 2

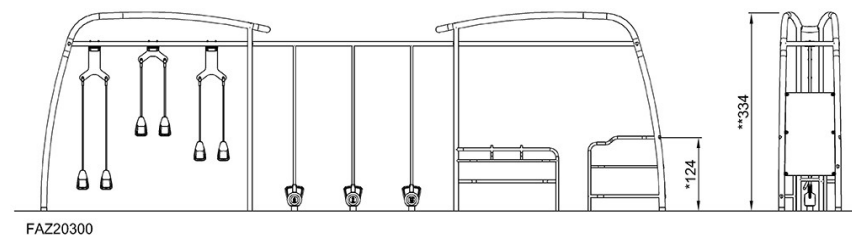
FAZ203

\* Max Wys. Upadku | \*\* Wysokość | \*\*\* Strefa Bezpieczeństwa

\* Max Wys. Upadku | \*\* Max Wysokość



FAZ20300  
\*124cm  
\*\*334cm  
\*\*\*47.5m²  
1:100



[Kliknij, aby zobaczyć RZUT Z GÓRY](#)

[Kliknij, aby zobaczyć RZUT BOCZNY](#)