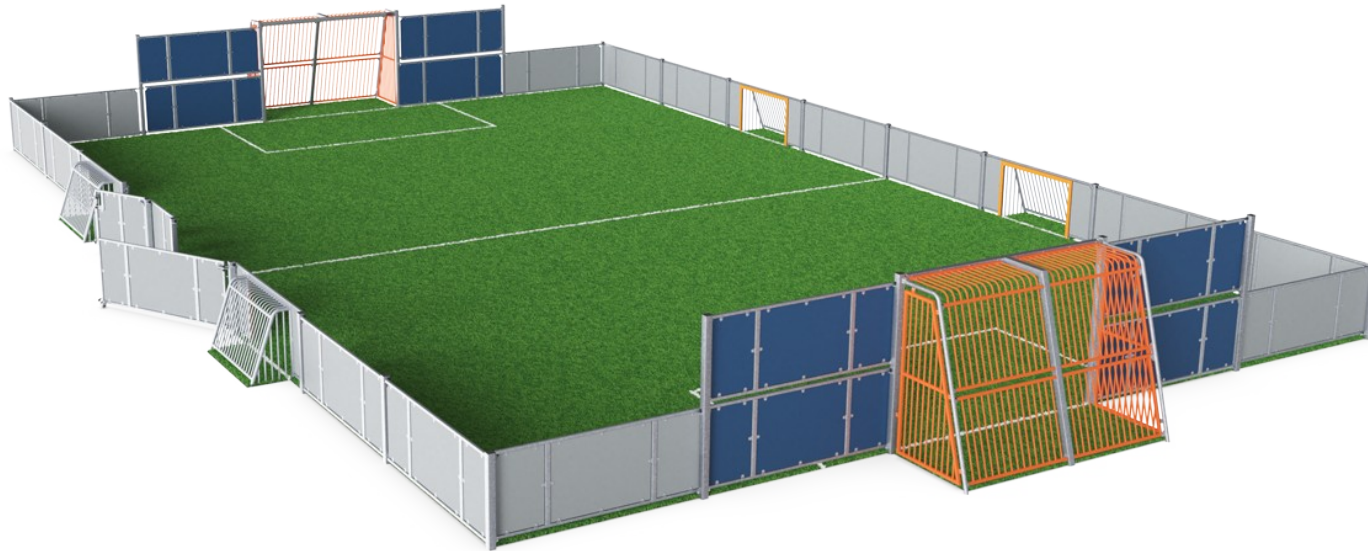


MUGA, 14 x 23 m, Seitenhöhe 1 m, Platten-Design

FRE600302

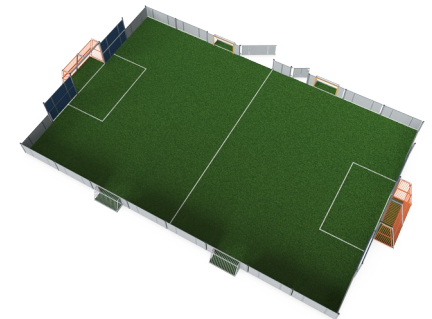
KOMPAN
Let's play



Produktnummer FRE600302-0904

Allgemeine Produktinformation

Maße L x B x H	2254x1411x210 cm
Empfohlenes Alter	3+
Kapazität (Nutzer)	-
Farbauswahl	



Die Multisport-Spielarena wurde speziell für die Talentweiterentwicklung und für einen hohen Spaßfaktor für Fussballer designt. Die Innenmaße der Spielarena betragen 13 x 20 Meter und folgen den Richtlinien des dänischen Fußballverbandes DBU für ein optimales 3-gegen-3-Spiel.

Der Spielwert fokussiert sich die Sportart Fußball und verfügt über Futsal-Tore in eine Richtung. Des Weiteren besteht die Möglichkeit, das Spielfeld zu teilen, sodass vier

Teams von einer Seite auf die andere Seite auf Mini-Tore (1,5 x 1 m) spielen können. Die Multisport-Spielarena ist ausgestattet mit vollständiger HDPE-Umzäunung der Anlage. So bleibt der Ball im Spielfeld und dennoch Zuschauern ein spannendes Spiel zu zeigen. Außerdem ermöglicht die Eingrenzung eine neue Art von Spiel, da der Ball dynamisch im Spiel bleibt und es keine Aus-Linien gibt. Die Spielarena fordert Kinder heraus und ermöglicht Ihnen, sich taktisch weiterzuentwickeln, da der

Ball an der Bande abprallen kann, in eine andere Richtung springt und das Spiel dabei weiterläuft.

Die Standard-Spielanlage ist mit niedrigen Bandenhöhen ausgestattet, da viele Fußballvereine über Netze verfügen. Jedoch können die Sietenhöhen auf 5 Meter erhöht werden, falls gewünscht.

Die Multisport-Spielanlage kann selbst konfiguriert werden, um Ihren Bedürfnissen genauer zu entsprechen.



Änderungen und Irrtümer vorbehalten.

MUGA, 14 x 23 m, Seitenhöhe 1 m, Platten-Design

FRE600302

KOMPAN
Let's play



Die Polyethylenplatten (HDPE) bestehen aus +95 % recyceltem Post-Consumer-Material, z. B. aus Lebensmittelverpackungen. Standardmäßig in Grau verfügbar, es sind aber weitere Farben erhältlich. Um das Design und den Spielwert noch zu erhöhen, können auch Polyethylenplatten (HDPE) mit eingepprägten Logos oder Mustern bestellt werden.



Alle Stahl Komponenten werden aus Karbonstahl gefertigt, geschweißt nach EN ISO 5817 und feuerverzinkt nach ISO 1461. Dieser Prozess gewährleistet eine lange Lebensdauer in allen Umgebungen.



Die mini Tore sind 147 x 90 cm groß und der Abstand zwischen den vertikalen 21.3 mm Ø Rohren beträgt 68 mm, klein genug, um alle Bälle innerhalb des Spielfeldes zu halten. Das Tor ist eingefasst mit HDPE Leisten, um das Ziel hervorzuheben.



Jede Platte hat 4 thermoplastische Vulkanisatanschlüsse, welche die Platten mit den Pfosten verbinden. Die Anschlüsse reduzieren die Vibration und somit auch den Geräuschpegel. Die Anschlüsse vereinfachen außerdem die Montage, da Sie mit vormontierten Muttern geliefert werden.



Die Scharniere am Eingangstor bestehen aus 16 mm dickem, rostfreiem Edelstahl, der Griff kann von sowohl vom Spielfeld aus als auch von ausserhalb erreicht werden, ist aber so konstruiert, dass er innerhalb der Multisportarena vollkommen flach anliegt.



Die Polyethylen-Banden (HDPE) sind durch Edelstahlschrauben (M8 Gewinde) mit 42.5 x 40 x 3 mm großen, geschweißten Flanschen verbunden. Diese Verbindungen sind von innen nicht sichtbar und bilden eine stabile und sichere Verknüpfung.

Produktnummer FRE600302-0904

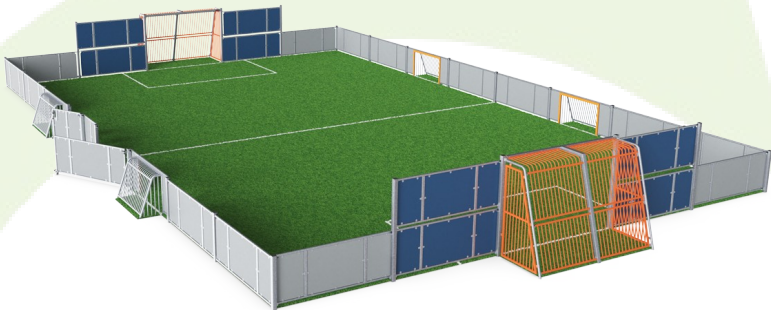
Montage-Information

Max. freie Fallhöhe	0 cm
Fläche des Fallraums	0,0 m²
Gesamt-Montagezeit	64,9 stunden
Erforderlicher Erdaushub (circa)	2,37 m³
Betonbedarf (circa)	1,64 m³
Fundamenttiefe (Standard)	85 cm
Versandgewicht	3.137 kg
Verankerungsoptionen	TV ✓ OFM ✓

Garantie-Information

EcoCore HDPE	Lebenslang
Feuerverzinkter Pfosten	Lebenslang
Ersatzteilgarantie	10 Jahre





Von der Wiege bis
zum Werkstor („cradle
to gate“) (A1–A3)

CO₂-
Emissio-
nen
gesamt

CO₂e pro
kg

Recycelte
Materia-
lien

kg CO₂e

kg CO₂e pro
kg

%

FRE600302-0904

5.655,02

2,14

65,51

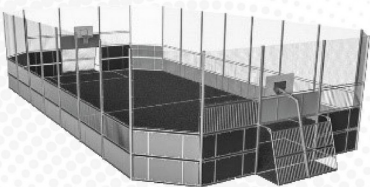
Den allgemeinen Rahmen für diese Faktoren bilden die Umweltproduktdeklarationen (EPDs). Mithilfe dieser Grundregeln können die Umweltinformationen über den Lebenszyklus eines Produkts hinweg quantifiziert und Vergleiche zwischen Produkten, die dieselbe Funktion erfüllen, angestellt werden (vgl. ISO, 2006). Diese Struktur wird hier befolgt. Der Ansatz zur Lebenszyklusbewertung wird dabei auf die gesamte Herstellungsphase – vom Rohstoff bis zur Herstellung (A1–A3) – angewendet.

Kompan A/S
C.F. Tietgens Boulevard 32C
DK-5220 Odense SØ
Denmark

Validation of CO₂
calculation method
BUREAU VERITAS
HSE Denmark A/S



Verification of CO₂ calculation of:
Sport



Data version no. 2023-10-05

The CO₂ calculation and data are in compliance with the principles of a carbon footprint impact according to the GHG protocol (Greenhouse Gas Protocol), Scope 3, cradle to gate related to all individual components in the product category: "Sport" represented by item no.: FRE600202-0901.

(Scope 3 emissions include emission sources in the upstream and downstream value chain).

Date: 30. October 2023 | Valid until: 30. October 2025

Verified by:

Julie Marie Vejsgaard Larsen, LCA & EPD Consultant

Verification based on report: Validation of CO₂ calculation of 9 categories of Kompan product line, version 1.0, prepared by: Bureau Veritas HSE, Denmark: Julie M. V. Larsen.

Publication date: 30. October 2023

By Bureau Veritas HSE
www.bureauveritas.dk
+45 7731 1000

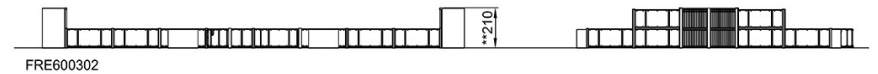
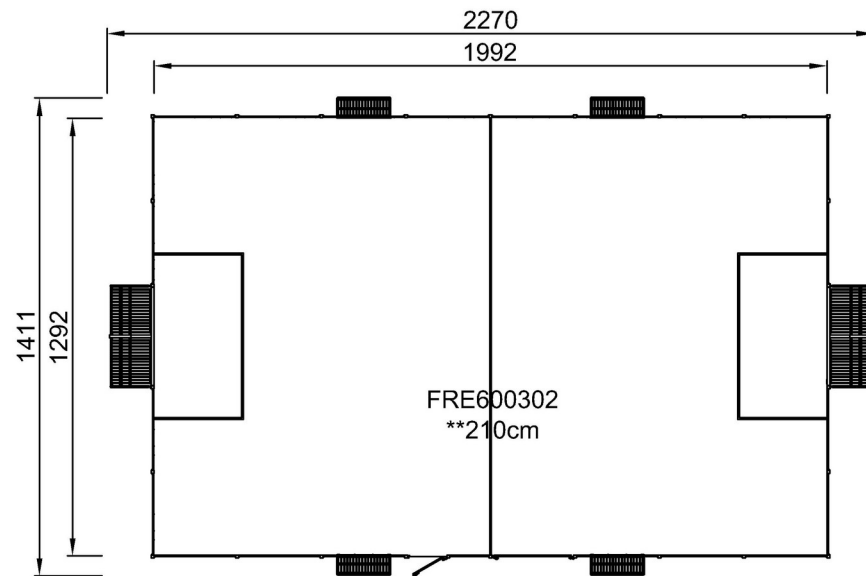


MUGA, 14 x 23 m, Seitenhöhe 1 m, Platten-Design

FRE600302

* Max freie Fallhöhe | ** Gesamthöhe | *** Fläche des Fallraums

* Max freie Fallhöhe | ** Gesamthöhe



[Klicken Sie hier, um die DRAUFSICHT anzuzeigen](#)

[Klicken Sie hier, um die SEITENANSICHT anzuzeigen](#)