

# Pałac & Forteca ze Schodami ADA

MSC6416

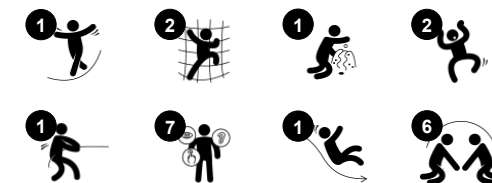
**KOMPANI**  
Let's play



Nr produktu MSC641600-3717P

## Ogólne Informacje o Produkcie

Wymiary DxSzxW	508x376x288 cm
Grupa wiekowa	2+
Max. Ilość Osób	19
Dostępne kolory	●



Pałac i Forteca to zestaw oferujący 4 przestrzenie aktywności i 4 punkty dostępu. Świat zabawy wygląda radośnie i łatwo patrząc na koziorożca przed pałacem, jednakże z drugiej strony lew obserwuje i broni wejścia do więzienia, które jest schowane pod zjeżdżalnią modułarną. Jeżeli staniesz się więźniem będziesz potrzebował pomocy przyjaciół i

dobrego planu ucieczki. Z drugiej strony zestawu, księżniczka może obserwować z balkonu swoje królestwo. Ścianka wspinaczkowa jest przeznaczona dla bardziej odważnych dzieci dla dzieci, które nie są w stanie skorzystać ze ścianki dostępne są schody z pięknymi ptakami. Klatka schodowa jest zgodna z regulacjami A, oferuje platformę

prześciową, na której dzieci mogą zostawić wózki inwalidzkie czy chodziki i dalej podążać drogą na szczyt.



Dane mogą się zmienić bez powiadomienia.

# Pałac & Forteca ze Schodami ADA

MSC6416

**KOMPANI**  
Let's play



## Balkon

**Społeczno-Emocjonalne:** balkon zachęca do spotkań i interakcji z innymi użytkownikami.



## Schodki dla osób z niepełnosprawnością

**Fizyczne:** wchodzenie po schodach jest dla wszystkich i wspiera koordynację ruchową oraz mięśnie rąk i nóg. W przypadku małych dzieci rozwijane są umiejętności chodzenia po schodach i naprzemiennego stawiania stóp. **Społeczno-Emocjonalne:** Miejsce na aktywne przerwy i pomoc dorosłych. Przestrzeń integracyjna.



## Megafon

**Społeczno-Emocjonalne:** rozwija umiejętności komunikacji i przyjmowania kolejności. **Poznawcze:** zniekształcenie dźwięku wzbudza ciekawość i stymuluje zrozumienie przyczyny i skutku.



## Zakrzywiona ścianka wspinaczkowa

**Fizyczne:** dzieci rozwijają swoją koordynację ruchową, propriocepcję oraz siłę nóg, ramion i dłoni. Wspinaczka po zakrzywionej powierzchni stanowi dodatkowe wyzwanie dla mięśni.



## Biurko

**Społeczno-Emocjonalne:** doskonałe miejsce spotkań i kreator przestrzeni. Dzielenie się i współpraca pomiędzy obiema stronami tworzą społeczny scenariusz, który wspiera komunikację i współpracę.



## Legowisko

**Fizyczne:** czołganie się przez dostępne przejścia trenuje świadomość przestrzenną. **Społeczno-Emocjonalne:** zamknięta przestrzeń zachęca do zabawy towarzyskiej dla dwójki lub trójki dzieci.



## Zjeżdżalnia

**Fizyczne:** zjeżdżanie rozwija świadomość przestrzenną i poczucie równowagi. Co więcej, mięśnie tułowia są trenowane podczas jazdy w pozycji wyprostowanej. **Społeczno-Emocjonalne:** empatia stymulowana przez rotację. **Poznawcze:** małe dzieci rozwijają swoje zrozumienie przestrzeni, prędkości i odległości podczas szybkiego zjeżdżania.

# Pałac & Forteca ze Schodami ADA

MSC6416

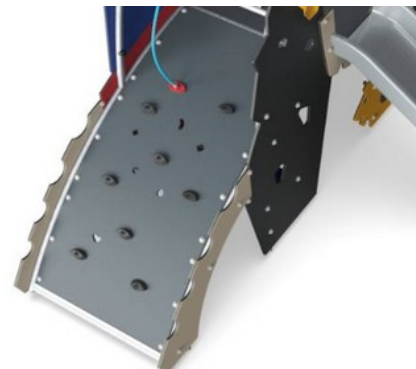
**KOMPAN**  
Let's play



Panele wykonane są z 19mm EcoCore™. EcoCore™ to niezwykle wytrzymały materiał, przyjazny środowisku, który nie tylko może być poddany procesowi recyklingu, ale również jego podstawa wykonana jest w 95% z materiałów pokonsumenckich wykonanych z zużytych opakowań po żywności.



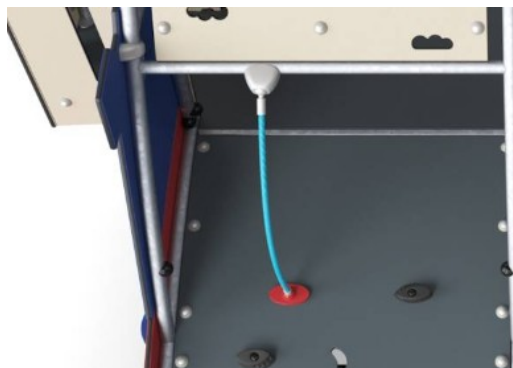
Platformy wykonane są z laminatu wysokociśnieniowego (HPL) o grubości 17,8 mm i powierzchnią antypoślizgową zgodną z EN 438-6. Laminat (HPL) od KOMPAN ma wysoką odporność na ścieralność, aby zapewnić długowieczność we wszystkich klimatach na całym świecie.



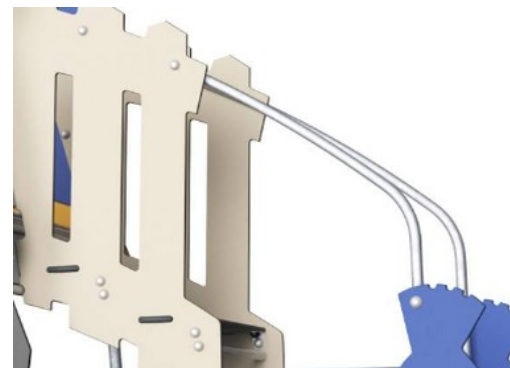
Zakrzywione ściany wspinaczkowe wykonane są z paneli EkoGrip® z Polietylenu (PE) o grubości 15mm i 3mm warstwy miękkiej gumy antypoślizgowej.



Zjeżdżalnie jest formowana z polietylenu (PE), wykonanego w 33% z materiałów pokonsumenckich w różnych kolorach i w jednoczęściowych projektach, których ścianka ma grubość co najmniej 5mm. PE został przetestowany pod względem stabilności UV, ma wysoką odporność na uderzenia i może być używany w szerokim zakresie temperatur co zapewnia wysoką wytrzymałość.



Sieć do wspinaczki jest stabilizowana UV i wykonana z liny PP ze stalowym kablem wzmacniającym. Liny są poddane indukcji, aby uzyskać silne połączenie pomiędzy stalą a liną, co prowadzi do wysokiej odporności na zużycie. Wszystkie łączniki lin wykonane są z PA pochodzącego w 100% z recyklingu.



Powierzchnie stalowe są ocynkowane ogniowo wewnątrz i na zewnątrz cynkiem bezołowiowym. Ocynkowanie ma doskonałą odporność na korozję w środowisku zewnętrznym i wymaga niewielkiej konserwacji.

Nr produktu MSC641600-3717P

## Informacje Dotyczące Instalacji

Max. wysokość upadku	120 cm
Strefa bezpieczeństwa	37,0 m <sup>2</sup>
Czas instalacji	22,1
Objętość wykopu	0,87 m <sup>3</sup>
Objętość betonu	0,00 m <sup>3</sup>
Głębokość podstawy (standardowa)	90 cm
Waga przesyłki	754 kg
Opcje kotwiczenia	W ziemi ✓ Powierzchnia ✓

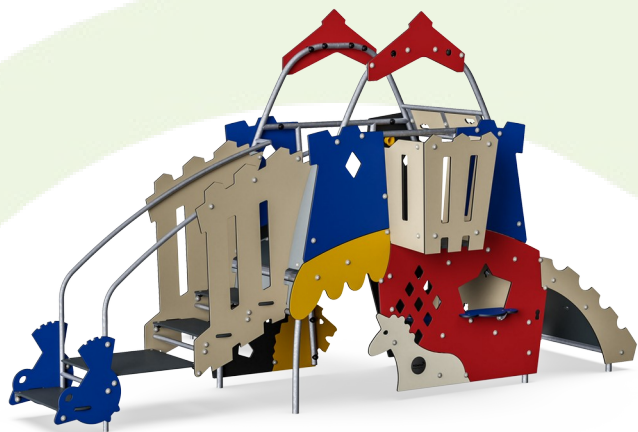
## Informacje o Gwarancji

EcoCore HDPE	Dożywotnia
Galw. Stal	Dożywotnia
Platformy HPL	15 lat
Liny & Sieci	10 lat
Części Zapasowe	10 lat



# Dane Dotyczące Zrównoważonego Rozwoju

MSC6416



**Od wydobycia surowców do opuszczenia wytwórni A1–A3**

**Całkowita emisja CO<sub>2</sub>**

**CO<sub>2</sub>e na kg produktu**

**Materiały pochodzące z recyklingu**

kg CO<sub>2</sub>e

kg CO<sub>2</sub>e/kg

%

**MSC641600-3717P**

1.296,10

2,15

53,34

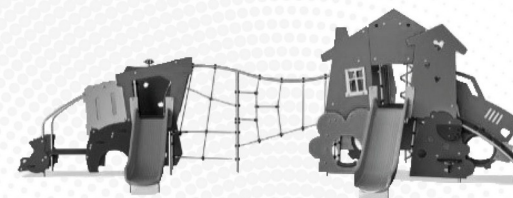
Ogólne ramy stosowane dla tych czynników to Środowiskowa Deklaracja Produktu (EPD), która określa ilościowo "informacje środowiskowe dotyczące cyklu życia produktu i umożliwia porównywanie produktów spełniających tę samą funkcję" (ISO, 2006). W niniejszym dokumencie przyjęto strukturę i zastosowano podejście oceny cyklu życia w odniesieniu do całego etapu produktu, od surowców po produkcję (A1-A3).

## Kompan A/S

C.F. Tietgens Boulevard 32C  
DK-5220 Odense SØ  
Denmark



## Verification of CO<sub>2</sub> calculation of: Themed play systems



Data version no. 2023-10-05

The CO<sub>2</sub> calculation and data are in compliance with the principles of a carbon footprint impact according to the GHG protocol (Greenhouse Gas Protocol), Scope 3, cradle to gate related to all individual components in the product category: "Themed play systems" represented by item no.: MSC641100-3717P.

(Scope 3 emissions include emission sources in the upstream and downstream value chain).

**Date: 30. October 2023 | Valid until: 30. October 2025**

**Verified by:**

Julie Marie Vejsgaard Larsen, LCA & EPD Consultant

Verification based on report: Validation of CO<sub>2</sub> calculation of 9 categories of Kompan product line, version 1.0, prepared by: Bureau Veritas HSE, Denmark: Julie M. V. Larsen.

**Publication date: 30. October 2023**

**By Bureau Veritas HSE**  
www.bureauveritas.dk  
+45 7731 1000



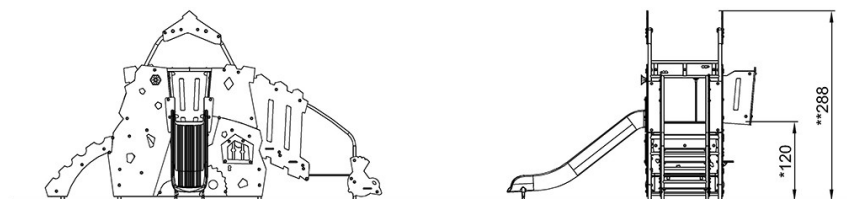
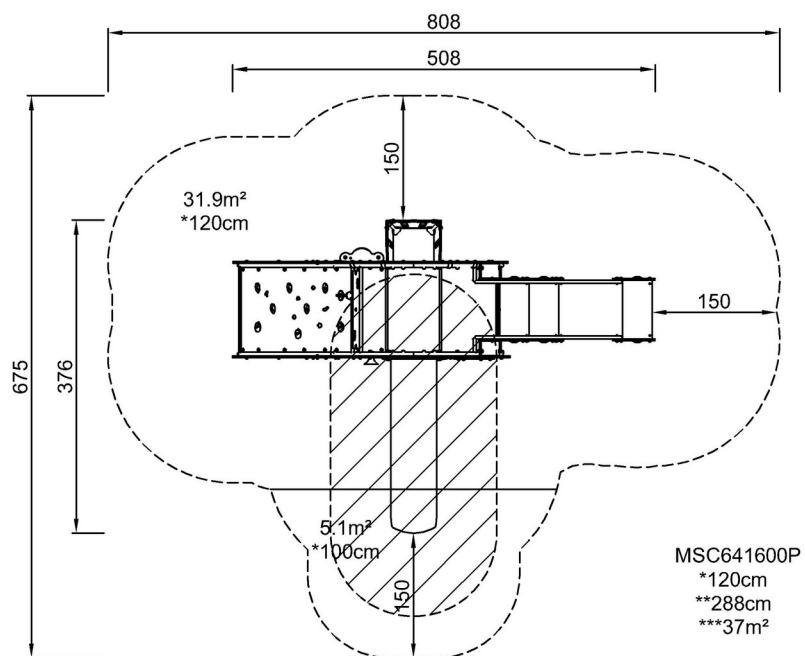


# Pałac & Forteca ze Schodami ADA

MSC6416

\* Max Wys. Upadku | \*\* Wysokość | \*\*\* Strefa Bezpieczeństwa

\* Max Wys. Upadku | \*\* Max Wysokość



MSC641600

[Kliknij, aby zobaczyć RZUT Z GÓRY](#)

[Kliknij, aby zobaczyć RZUT BOCZNY](#)