

# Cabane Robinia - 2 Côtés Comptoir

NRO413

**KOMPAN**  
Let's play





Cette cabane attire généralement les jeunes enfants qui ont simplement envie de jouer. Sa conception simple ainsi que le détail de ses fonctionnalités donnent un nouveau sens au jeu des enfants. Le vaste espace ouvert permet à de nombreux enfants d'évoluer à l'intérieur et autour de l'espace de jeu. Cet élément favorise les interactions sociales et

permet aux enfants désireux de socialiser de bénéficier d'un lieu confortable. Grâce au toit abrité, les enfants peuvent se déplacer à l'intérieur et à l'extérieur de la cabane tout en utilisant leur imagination. La section clôturée représente une option de jeu et de mouvement supplémentaire autour de la cabane. Les enfants peuvent utiliser cette zone pour

discuter, socialiser, transvaser des matériaux tels que du sable et jouer à cache-cache. La zone du comptoir ajoute une autre dimension au jeu, offrant un espace pour les jeux de rôle impliquant des échanges via les comptoirs et à travers la fenêtre ouverte. Toutes ces activités favorisent un développement sain à travers le jeu.

Référence NRO413-1021

## Informations générales

Dimensions LxPxH	180x163x158 cm
Age minimum	1+
Capacité idéale (utilisateurs)	10
Options de couleurs	 



Les données peuvent être modifiées sans préavis.

# Cabane Robinia - 2 Côtés Comptoir

NRO413

**KOMPAN**  
Let's play



Tous les produits Robinia KOMPAN sont fabriqués à partir de bois de robinier provenant de sources européennes durables. Sur demande, ils peuvent être fournis comme FSC® Certified (FSC® C004450).



Le produit/activités ludiques sont préassemblés en usine, afin de garantir la prise en considération de toutes les exigences de sécurité.



La peinture utilisée pour les composants colorés est à base d'eau, respectueuse de l'environnement et offre une excellente résistance aux UV. La peinture respecte la norme EN 71 Partie 3.

Référence NRO413-1021

## Installation

Hauteur de Chute Max.	0 cm
Zone de sécurité	17,2 m²
Temps total d'installation	6,0
Volume d'excavation	0,63 m³
Volume de béton	0,00 m³
Profondeur ancrage	100 cm
Poids d'expédition	285 kg
Options d'ancrage	A enterrer ✓

## Garantie

EcoCore HDPE	Garanti à vie
Acier galvanisé	Garanti à vie
Bois de robinier	15 ans
Dispo pièces après arrêt fab.	10 ans
Pièces en acier inoxydable	Garanti à vie



Les maisons de jeux sont disponibles avec plancher à l'intérieur et à l'extérieur pour créer un porche.



Il existe plusieurs options de base pour tous les produits : Version à cheviller avec pieds en acier et boulons d'expansion ou Pieds en bois ou en acier ancrés dans le sol.



Les produits Robinia sont disponibles en trois options de traitement du bois : Bois Robinier brut non traité ou teinté de brun avec un pigment qui préserve le veinage du bois, et la version colorée revêtue de peinture aux composants sélectionnés.



# Données sur le développement durable

NRO413



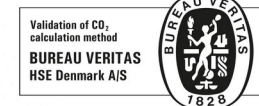
Cradle to Gate A1-A3	Émissions totales de CO <sub>2</sub>	CO <sub>2</sub> e/kg	Matériaux recyclés
	kg CO <sub>2</sub> e	kg CO <sub>2</sub> e/kg	%
NRO413-1021	42,76	0,18	1,10

Le cadre général appliqué est la Déclaration Environnementale Produit (DEP), qui quantifie « les informations environnementales sur le cycle de vie d'un produit et permet des comparaisons entre produits remplissant la même fonction » (ISO, 2006). Cela suit la structure et applique une approche d'évaluation du cycle de vie à l'ensemble de l'étape du produit, de la matière première à la fabrication (A1-A3))

**KOMPAN**  
Let's play

## Kompan A/S

C.F. Tietgens Boulevard 32C  
DK-5220 Odense SØ  
Denmark



## Verification of CO<sub>2</sub> calculation of: Nature play



Data version no. 2023-10-05

The CO<sub>2</sub> calculation and data are in compliance with the principles of a carbon footprint impact according to the GHG protocol (Greenhouse Gas Protocol), Scope 3, cradle to gate related to all individual components in the product category: "Nature play" represented by item no.: NRO409-0621.

(Scope 3 emissions include emission sources in the upstream and downstream value chain).

**Date: 30. October 2023 | Valid until: 30. October 2025**

**Verified by:**

Julie Marie Vejsgaard Larsen, LCA & EPD Consultant

Verification based on report: Validation of CO<sub>2</sub> calculation of 9 categories of Kompan product line, version 1.0, prepared by: Bureau Veritas HSE, Denmark: Julie M. V. Larsen.

**Publication date: 30. October 2023**

By Bureau Veritas HSE  
www.bureauveritas.dk  
+45 7731 1000

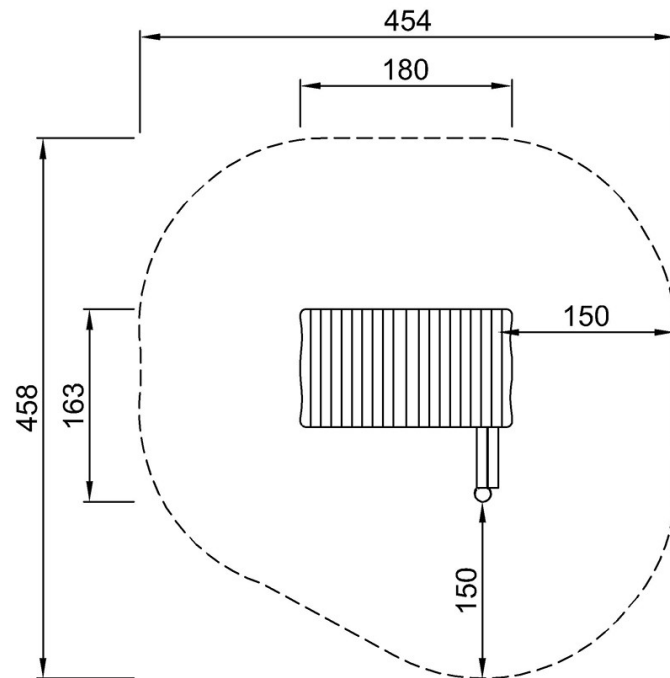


# Cabane Robinia - 2 Côtés Comptoir

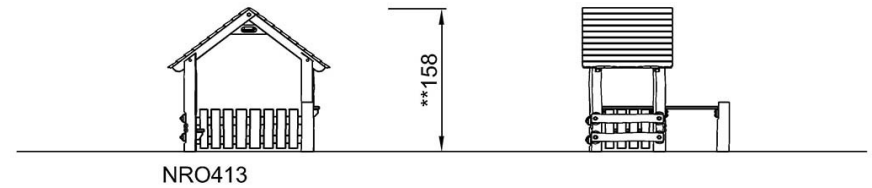
NRO413

\* Hauteur de chute maximale | \*\* Hauteur totale | \*\*\* Zone de sécurité

\* Hauteur de chute maximale | \*\* Hauteur totale



NRO413  
\*\*158cm  
\*\*\*17.2m<sup>2</sup>



[Cliquez pour voir le rapport VUE DE DESSUS](#)

[Cliquez pour voir le rapport VUE LATÉRALE](#)