


Playhouse with Porch

KPL405



Playhouse with Porch 会一次又一次地吸引幼儿，让他们兴奋不已。三个额外的功能大大增加了他们玩耍的欲望：房子的大小非常适合幼儿，桌子下的开放空间增加了整体的通透性，孩子们可以从房子外面到里面一起玩；平台可以稍微抬高孩子的位置，这样不仅可以更好地观察操场，还能让幼儿与年长的孩子平视；平台可以吸引成群结队的孩子，开放式的设计可以让孩子们在房子

里反复绕圈、进进出出。有了像房子这样的集合点，孩子们就可以进行社交互动，并与朋友进行集体游戏。有了遮蔽的聚会点，孩子们就可以开始与幼儿园里的同伴建立终生友谊。

产品编号 KPL40511-0601	
产品信息概览	
长宽高尺寸	153x120x184 cm
适用年龄段	6m+
容纳人数	6
颜色选择	



Playhouse with Porch

KPL405

KOMPAN
Let's play



游戏主题

认知能力：鼓励戏剧游戏，刺激儿童语言和交流能力的发展。



台板

社交情感：良好的聚会场所和空间。为双方的分享与合作创造了一个交流与合作的社交平台。



Platform

社交情感：培养重要的生活技能，如勇敢、自信、考虑周到和轮流参与。

Playhouse with Porch

KPL405



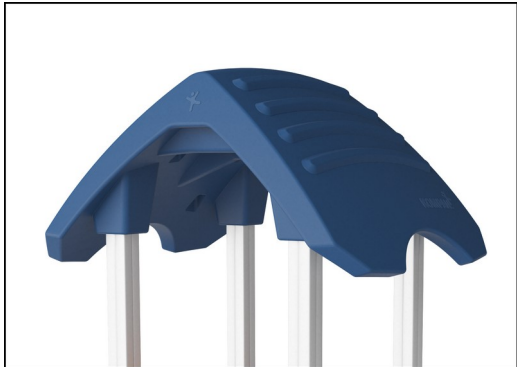
19 毫米 EcoCore™ 面板。EcoCore™ 是一种高度耐用、环保的材料，不仅在使用后可回收利用，而且还包含由 100 % 食品包装可循环材料制成的芯。



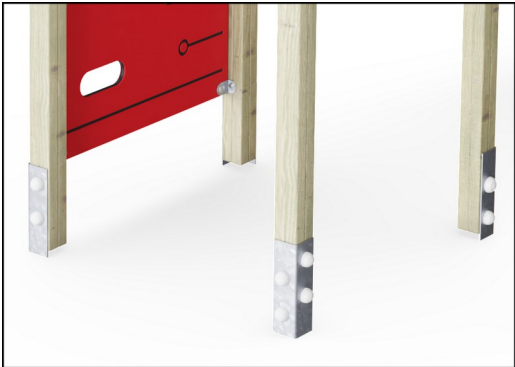
主塔柱有两种类型的材料：欧洲松木柱，根据 EN335 标准，木材用 Tanalith E3475 标准进行 3 级压力浸渍（相当于 NTR AB 级）。铝柱 t = 2mm，经阳极氧化表面处理。基础材料 EN AW-6060 T66。



地板和面板有两种类型的材料：厚度为 21.5mm 的防水胶合板，由松木和赤杨木制成，两侧均带有防滑膜。高压层压板 HPL 厚度 17.8mm，根据 EN 438-6 具有防滑表面纹理。



大型空心部件由 100 % 可回收的 PE 制成。所展示的屋顶是一体成型的，最小壁厚为 5.5mm，以确保在全球所有气候条件下的高耐久性。



主要立柱配备有热浸镀锌钢底座。钢基脚将立柱从地面抬高 20mm，以避免与铺面材料接触。

产品编号 KPL40511-0601		
安装信息		
最大跌落高度	28 cm	
安全面积	15.0 m²	
安装总时长	6.5	
开挖量	0.32 m³	
混凝土使用量	0.00 m³	
标准入地深度	60 cm	
运输重量	155 kg	
固定选项	入地	✓
	地表	✓
质保信息		
铝	15 年	
EcoCore HDPE	终身质保	
中空 PE 聚乙烯部件	10 年	
松木	10 年	
承保零部件	10 年	



Sustainability Data

KPL405



从原材料到成品

CO₂ 排放总量

CO₂ 排放量
/ 千克

回收的原料

kg CO₂e

kg CO₂e/kg

%

KPL40511-0601

144.95

1.24

36.63

这些因素采用的总体框架为环保产品声明 (EPD)，该声明可量化“产品生命周期的环保信息，并对相同功能的产品进行对比” (ISO, 2006)。在遵循该框架的同时，对从原材料到制造的整个产品阶段 (A1-A3) 应用生命周期评估法。

KOMPAN
Let's play

Kompan A/S

C.F. Tietgens Boulevard 32C
DK-5220 Odense SØ
Denmark



Verification of CO₂ calculation of: Play systems



Data version no. 2023-10-05

The CO₂ calculation and data are in compliance with the principles of a carbon footprint impact according to the GHG protocol (Greenhouse Gas Protocol), Scope 3, cradle to gate related to all individual components in the product category: "Play systems" represented by item no.: PCM200321-0950.

(Scope 3 emissions include emission sources in the upstream and downstream value chain).

Date: 30. October 2023 | Valid until: 30. October 2025

Verified by:

Julie Marie Vejsgaard Larsen, LCA & EPD Consultant

Verification based on report: Validation of CO₂ calculation of 9 categories of Kompan product line, version 1.0, prepared by: Bureau Veritas HSE, Denmark: Julie M. V. Larsen.

Publication date: 30. October 2023

By Bureau Veritas HSE
www.bureauveritas.dk
+45 7731 1000

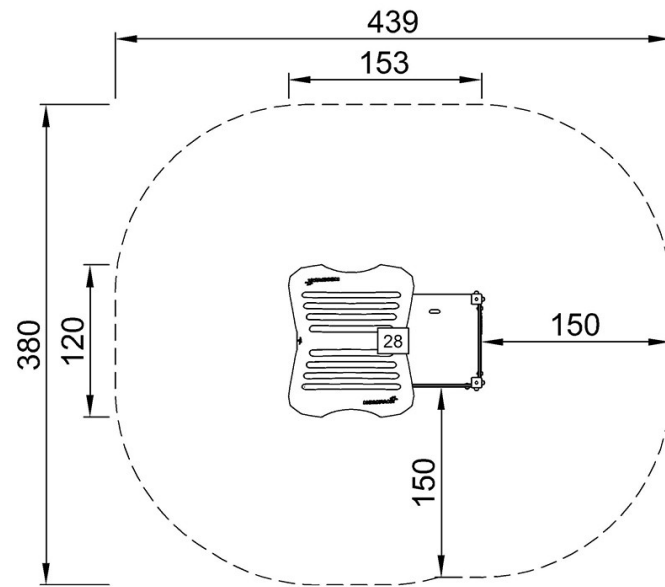


Playhouse with Porch

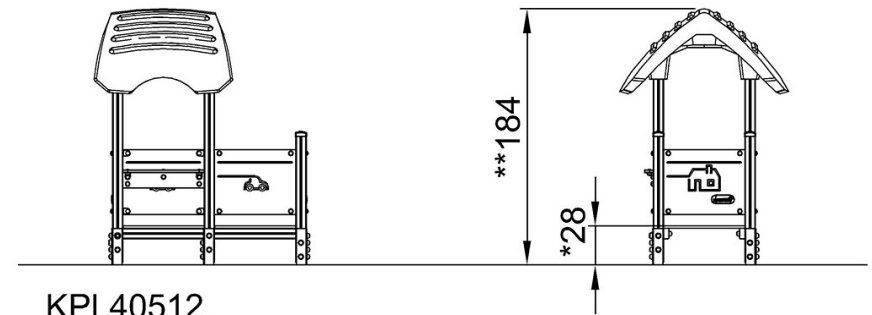
KPL405

最大跌落高度 | 总高度 | 安全区域

最大跌落高度 | 总高度



KPL40512
*28cm
**184cm
***15m²



KPL40512

[点击查看俯视图](#)

[点击查看侧面图](#)