

# Iso kahdeksankulmioverkko lisäosilla

COR10280

**KOMPANI**  
Let's play



Tuotenumero COR102801-1101

## Tuotetiedot

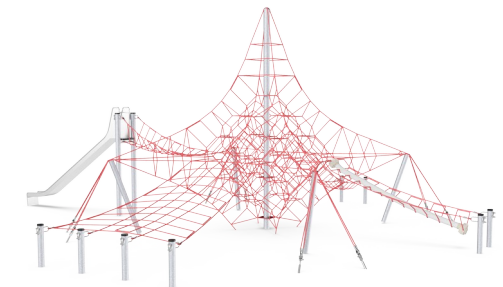
Mitat PxLxK	1543x1288x600 cm
Ikäryhmä	5+
Leikkikapasiteetti	75
Väri vaihtoehdot	



Suuri Kahdeksankulmioverkko saa lapset haltioitumaan. Se motivoi leikkimään ja palaamaan uudelleen sen lukuisten tiheiden, pomppivien kiipeilyhupiensa pariin. Pomppuinen rata ylös on suuri haaste ja antaa käyttäjille vahvan onnistumisen tunteen, kun he pääsevät maston huipulle ja nauttivat näkymistä koko alueelle.

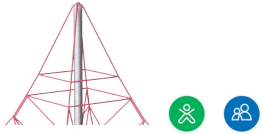
Verkossa kiipeily harjoittaa kaikkia suuria lihasryhmiä ja motorisia taitoja, kuten ristikkäiskoordinaatiota ja tasapainoa, jotka ovat ratkaisevia myös lasten keskittymiskyvyn kannalta. Kun lapset tarvitsevat taukoa, he voivat seurustella membraaneilla, jolloin he harjoittelevat vuorottelu- ja neuvottelutaitoja.

Liukumäki on hauska poistuminen verkoilta. Lenkki ylös kookosköyttä tai köysitikkaita pitkin verkon läpi ja alas liukumäkeä pitkin houkuttelee kerta toisensa jälkeen vielä pitkään.



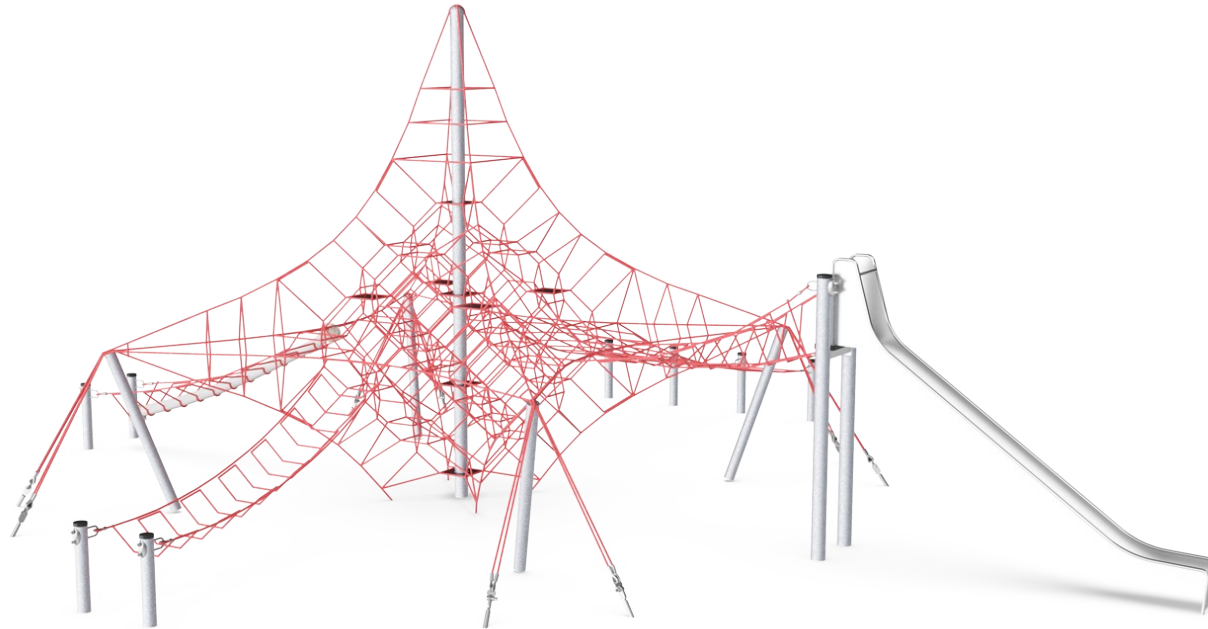
# Iso kahdeksankulmioverkko lisäosilla

COR10280



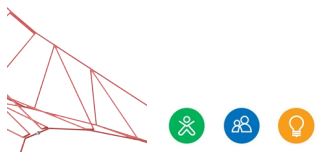
## Korkeimmat askelmat

**Fyysinen:** kehittää paikkatietoisuutta ja tiukasti kiinnipitäminen käsivarslihaksia.  
**Sosiaalis-emotionaalinen:** lapset kehittävät rohkeutta, itseluottamusta, harkintaa ja vuoropuhelua, kaikkia tärkeitä elämäntaitoja.



## Masto

**Fyysinen:** hieman heiluva masto stimuloi lasten lihaksia ja motorisia taitoja, kun he pitävät tiukasti kiinni kiivetessään verkossa.  
**Sosiaalis-emotionaalinen:** lapset kehittävät rohkeutta ja itsesääntelyä kiivetessään korkealle. Tämä vaikuttaa positiivisesti itseluottamukseen.



## Heiluvat verkot

**Fyysinen:** ketteryyttä, tasapainoa ja koordinaatiota sekä paikkatietoisuutta tuetaan, kun verkossa pompitaan, kiipeillään ja istutaan. Lapset käyttävät käsivarsien, jalkojen ja keskivartalon lihaksia ja rakentavat luun tiheyttä hyppiessään alas. **Sosiaalis-emotionaalinen:** pomppiva, heiluva verkko kehittää empatiaa ja yhteistyötä.  
**Kognitiivinen:** fyysinen muisti, looginen ajattelu, keskittyminen.



## Liukumäki

**Fyysinen:** laskeminen kehittää paikkatietoisuutta ja tasapainoa. Lisäksi ydinlihaksia harjoitetaan, kun alas liukuessa istutaan pystyasennossa. **Sosiaalis-emotionaalinen:** vuorottelu stimuloi empatiaa.



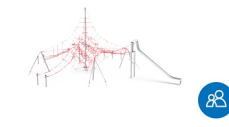
## Isot verkot

**Fyysinen:** isoissa verkoissa voi kiivetä ja ryömiä, mikä tukee asento- ja liikeaistia, ristikkäiskoordinaatiota ja tilatietoisuutta. Kiipeily vaatii lihasvoimaa, käsien työnnettään ja vedetään ylöspäin pääsemiseksi.  
**Sosiaalis-emotionaalinen:** mahdollistaa useamman lapsen istumisen yhdessä, jakamisen.



## Heiluva silta

**Fyysinen:** tasapaino ja ristikkäiskoordinaatio. Tärkeitä taitoja esim. paikallaan istumiseen.  
**Sosiaalis-emotionaalinen:** vuorottelu ja toisten auttaminen ylös kiivetessä.



## Läpinäkyvyys

**Sosiaalis-emotionaalinen:** läpinäkyvyys tekee mahdolliseksi yhteistyön ja kommunikoinnin kaikkialla, tärkeät elämäntaidot, joita lapset opittelevat.

# Iso kahdeksankulmioverkko lisäosilla

COR10280

Tuotenumero COR102801-1101

## Asennustiedot

Putoamiskorkeus enintään	240 cm
Turva-alue	179,5 m <sup>2</sup>
Asennusaika	38,9
Kaivanto	41,47 m <sup>3</sup>
Betonivalu	26,50 m <sup>3</sup>
Perustuksen syvyys (vakio)	110 cm
Lähetyksen paino	1.940 kg
Ankkurointivaihtoehdot	Syväper. ✓

## Takuutiedot

Corocord-köysi	10 vuotta
Membraani	2 vuotta
S-kiinnikkeet	10 vuotta
Takuuseen kuuluvat varaosat	10 vuotta
Terästolppa HDG	Elinikäinen



# Kestävän kehityksen data

COR10280

**KOMPAN**  
Let's play



Tuotevaihe A1–A3	Hiilidioksi dipäästöt yhteensä	Hiilidioksi dipäästöt kiloa kohden	Kierrätys materiaalit
	kg CO <sub>2</sub> e	kg CO <sub>2</sub> e/kg	%
<b>COR102801-1101</b>	4.870,12	3,11	51,51

Näihin tekijöihin sovellettavana yleiskehystenä käytetään Environmental Product Declaration -ympäristötuoteselostetta (EPD), jossa määritetään "ympäristötiedot tuotteen elinkaaren ajalta ja joka mahdollistaa samaan tehtävään tarkoitettujen tuotteiden keskinäisen vertailun" (ISO, 2006). Tämä seuraa elinkaariarviointimenetelmän (Life Cycle Assessment, LCA) rakennetta ja soveltaa sitä koko tuotevaiheeseen raaka-aineen hankinnasta tuotteen valmistukseen (A1–A3).

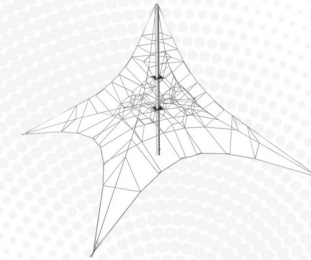
## Kompan A/S

C.F. Tietgens Boulevard 32C  
DK-5220 Odense SØ  
Denmark

Validation of CO<sub>2</sub>  
calculation method  
**BUREAU VERITAS**  
HSE Denmark A/S



## Verification of CO<sub>2</sub> calculation of: Corocord



Data version no. 2023-10-05

The CO<sub>2</sub> calculation and data are in compliance with the principles of a carbon footprint impact according to the GHG protocol (Greenhouse Gas Protocol), Scope 3, cradle to gate related to all individual components in the product category: "Corocord" represented by item no.: COR314011-1101.

(Scope 3 emissions include emission sources in the upstream and downstream value chain).

**Date: 30. October 2023 | Valid until: 30. October 2025**

Verified by:

Julie Marie Vejsgaard Larsen, LCA & EPD Consultant

Verification based on report: Validation of CO<sub>2</sub> calculation of 9 categories of Kompan product line, version 1.0, prepared by: Bureau Veritas HSE, Denmark: Julie M. V. Larsen.

**Publication date: 30. October 2023**

By Bureau Veritas HSE  
www.bureauveritas.dk  
+45 7731 1000

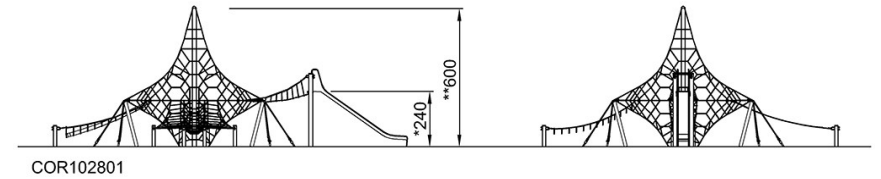
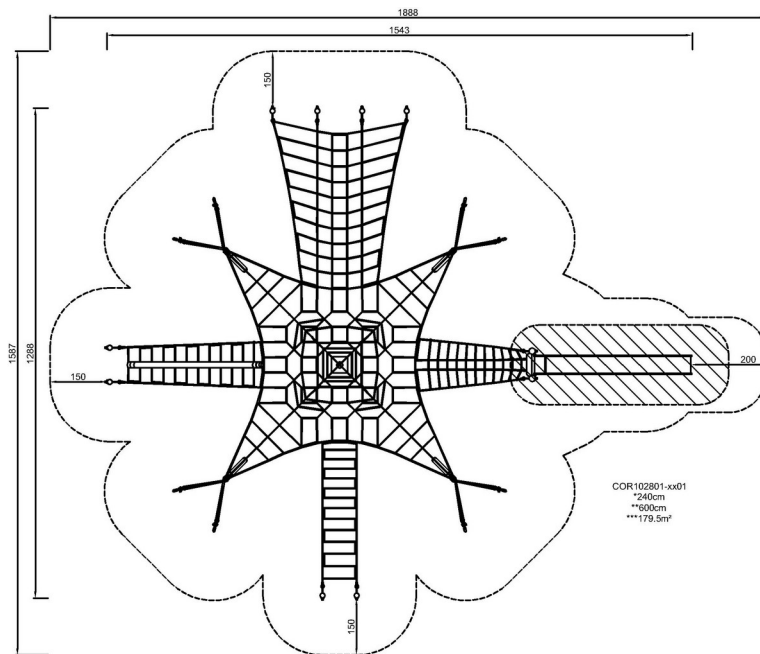


# Iso kahdeksankulmioverkko lisäosilla

COR10280

Putoamiskorkeus enint. | Kokonaiskorkeus | Turva-alue

Putoamiskorkeus enint. | Kokonaiskorkeus



[Klikkaa nähdäksesi NÄKYMÄ YLHÄÄLTÄ](#)

[Klikkaa nähdäksesi NÄKYMÄ SIVULTA](#)