

# Play Tower with Turbo

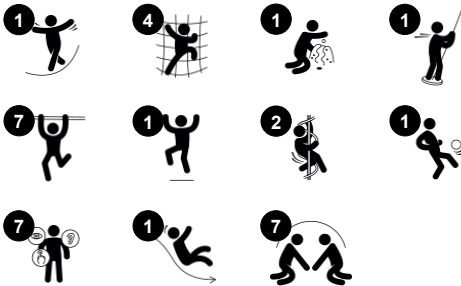
PCM212222



产品编号 PCM212222-0950

## 产品信息概览

长宽高尺寸	537x406x382 cm
适用年龄段	4+
容纳人数	15
颜色选择	



WOW! Play Tower with Turbo 充满了游戏价值。它的多种游戏活动、无障碍楼梯和攀爬墙会一次又一次地吸引孩子们。这些都有助于训练儿童的交叉协调能力，这对阅读等能力非常重要。在消防员杆上，孩子们可以呼啸而下，训练他们对空间和距离的理解，这对安全参与街道交通非常有用。在高塔平台上，孩子们还可以进行精彩的涡轮挑战：孩子们手拉手或双膝跪地，合作跨越高

塔并一起旋转。这有助于提高轮流参与技能，这是自信地驾驭身体的基础。

# Play Tower with Turbo

PCM212222

**KOMPAN**  
Let's play



## 极速挑战

**身体素质：**悬挂时可训练上身肌肉。从一个环旋转到另一个环时，敏捷性、本体感觉和协调性得到训练。旋转运动还能训练空间感和平衡感。**社交情感：**在穿越小径时，所有的肌肉都要紧绷。这可以促进平衡、协调和空间意识，从而提高在空间中识别方向的能力。



## 消防员爬杆

**身体素质：**当下降时，协调得到支持，同时也锻炼了手臂和核心肌肉。着地时会增强骨密度，这对于儿童早期生活中的骨骼建设至关重要。**社交情感：**训练轮流意识和风险意识。



## 管道梯

**身体素质：**孩子们在爬梯的过程中，交叉协调能力和眼手协调能力都得到了锻炼。攀爬还能锻炼腿部和手臂肌肉。**社交情感：**培养轮流意识和合作意识。



## 记分牌

**社交情感：**每组都可以有一个按钮来衡量回合数、胜负等。按钮可以加强合作和团队精神。**认知能力：**计数可以提升思维技能，如逻辑思维和非序能力。



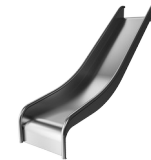
## 轻松入口

**身体素质：**攀爬无障碍楼梯适合所有人，有助于锻炼交叉协调能力、手臂和腿部肌肉。对于年幼的孩子来说，走楼梯和双脚交替训练可以培养协调能力。**社交情感：**这是一个包容的空间，为活动休息的孩子们和看护人提供休息区域。



## 攀爬墙

**身体素质：**培养儿童攀爬时的交叉协调能力、手眼协调能力和肌肉力量。**社交情感：**双面攀爬活动需要合作意识。



## 滑梯

**身体素质：**玩滑梯可以培养空间感和平衡感。此外，在直立向下坐时，核心肌肉也能得到锻炼。**社交情感：**轮流玩耍时可激发同理心。

# Play Tower with Turbo

PCM212222



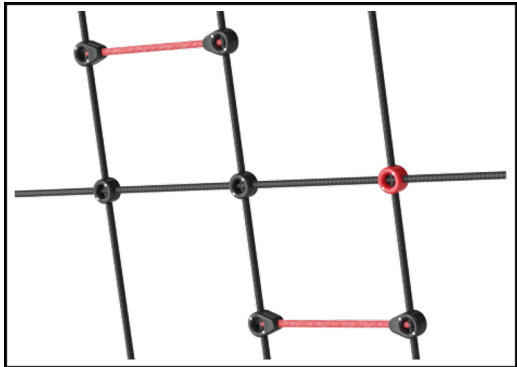
19 毫米 EcoCore™ 面板。EcoCore™ 是一种高度耐用、环保的材料，不仅在使用后可回收利用，而且还包含由 100 % 食品包装可循环材料制成的芯。



具有热镀锌钢脚的主立柱有不同的材料可供选择：压力浸渍松木立柱；在内外部进行了预镀锌处理，顶部涂有粉末涂层的钢柱；无铅铝，表面彩色阳极氧化处理；环保产品 TexMade 立柱，100% 消费后再生的 PE 和纺织废料制成。



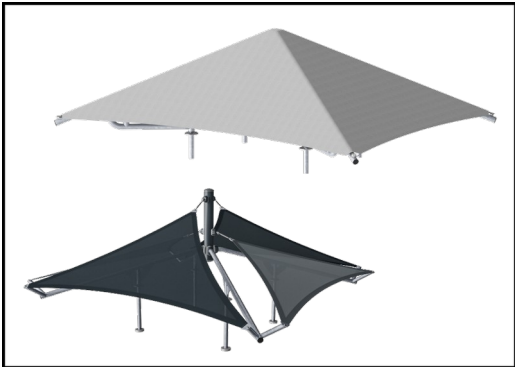
所有平台底板均由独特设计的低碳铝型材支撑，并具有多种加配选择。灰色模制平台底板由 75% 消费后的海洋可循环 PP 材料制成，具有防滑图案和表面纹理。



绳索由防紫外线的 PES 绳股制成，并带有内部钢缆增强件。聚酯包裹的绳股经过感应处理，融化到每根单独的丝束上，以获得优异的耐磨性和抗撕裂性。



木材版本采用 FSC® 认证（FSC® C004450）的松木，经过压力浸渍基底处理，并涂有棕色油漆面层。垂直木板和顶部端部由独特的铝合金型材保护，确保卓越的户外耐久性。



遮阳帆采用 Commercial 95 高密度聚乙烯 (PE) 特殊编织而成，专为遮阳结构设计，并经过 UV 稳定处理，以确保长久耐用。遮阳帆由热浸镀锌钢框架支撑，封闭式帆布配备便捷拆卸系统。

产品编号 PCM212222-0950	
安装信息	
最大跌落高度	210 cm
安全面积	43.5 m²
安装总时长	20.7
开挖量	0.56 m³
混凝土使用量	0.07 m³
标准入地深度	90 cm
运输重量	927 kg
固定选项	地表 ✓ 入地 ✓
质保信息	
EcoCore HDPE	终身质保
立柱	10 年
PP 板	10 年
绳网	10 年
承保零部件	10 年

# Sustainability Data

PCM212222



从原材料到成品	CO <sub>2</sub> 排放总量	CO <sub>2</sub> 排放量 / 千克	回收的原料
	kg CO <sub>2</sub> e	kg CO <sub>2</sub> e/kg	%
PCM212222-0950	865.11	1.35	76.07
PCM212222-0901	971.53	1.73	68.98

这些因素采用的总体框架为环保产品声明 (EPD)，该声明可量化“产品生命周期的环保信息，并对相同功能的产品进行对比” (ISO, 2006)。在遵循该框架的同时，对从原材料到制造的整个产品阶段 (A1-A3) 应用生命周期评估法。

## Verification of CO<sub>2</sub> calculation of: Play systems



Data version no. 2023-10-05

The CO<sub>2</sub> calculation and data are in compliance with the principles of a carbon footprint impact according to the GHG protocol (Greenhouse Gas Protocol), Scope 3, cradle to gate related to all individual components in the product category: "Play systems" represented by item no.: PCM200321-0950.

(Scope 3 emissions include emission sources in the upstream and downstream value chain).

Date: 30. October 2023 | Valid until: 30. October 2025

Verified by:

Julie Marie Vejsgaard Larsen, LCA & EPD Consultant

Verification based on report: Validation of CO<sub>2</sub> calculation of 9 categories of Kompan product line, version 1.0, prepared by: Bureau Veritas HSE, Denmark: Julie M. V. Larsen.

Publication date: 30. October 2023

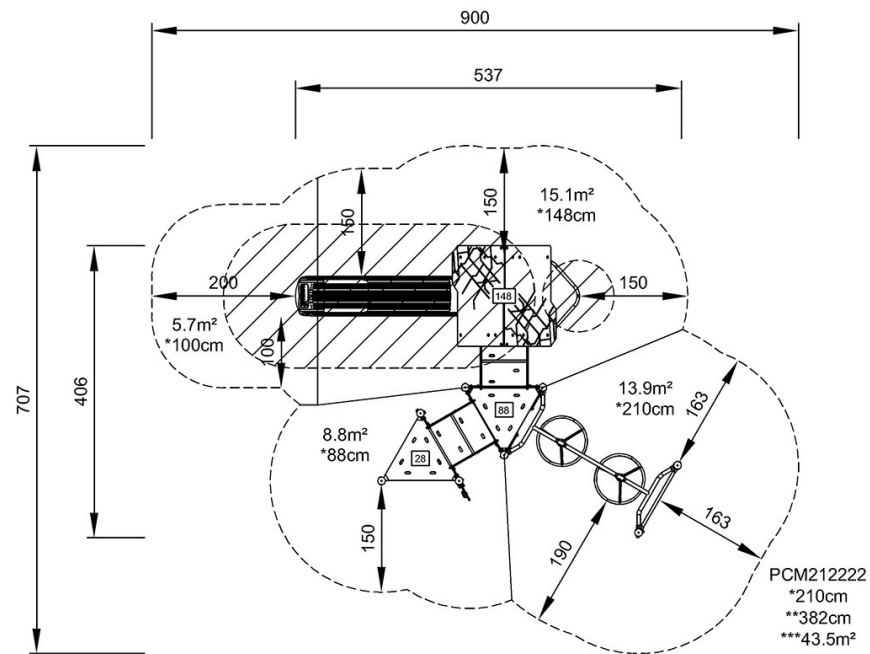


By Bureau Veritas HSE  
www.bureauveritas.dk  
+45 7731 1000

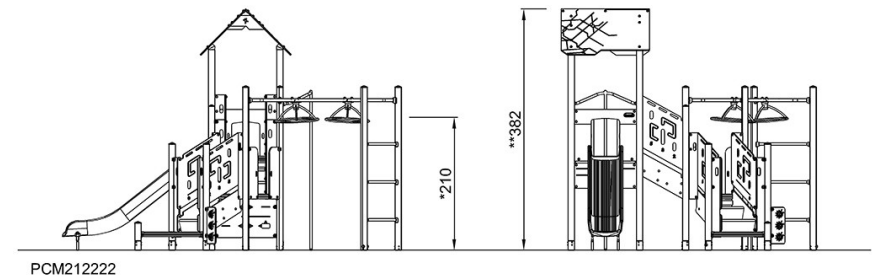


PCM212222

最大跌落高度 | 总高度 | 安全区域

[点击查看俯视图](#)

最大跌落高度 | 总高度

[点击查看侧面图](#)