

Troldmandens fæstning med to tårne

NRO2005

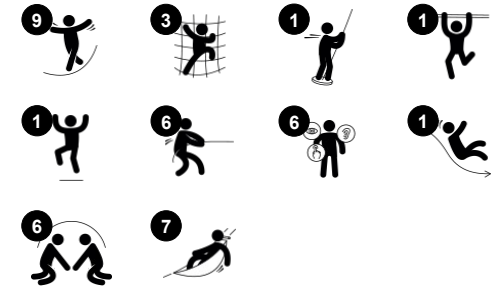
KOMPAN
Let's play



Varenr. NRO2005-1021

Generel produktinformation

Dimensioner LxBxH	767x800x505 cm
Alder	6+
Antal brugere	18
Farvemuligheder	



Troldmandens fæstning og med sin to tårne har masser af balance, klatre og rutsjeaktiviteter, som børn bare vil prøve igen og igen. Klatring træner børns krydsordination, der stimulerer deres tværmødige opfattelse, som er vigtig for evnen til at læse. Den lodrette klatrevæg udvendig på tårnet og de indre platforme i forskellige niveauer er sjove klatreudfordringer,

der træner den proprioceptive sans: bevidstheden om krop i rum, og hvor meget kraft og afstand der skal til for at bevæge sig sikkert rundt. Broen træner balancesansen, som er den grundlæggende motoriske færdighed for at børn er selvsikre med at bevæge sig rundt i forskellige omgivelser, samt styrker det evnen til at sidde stille og

koncentrere sig. Den helt store favorit er selvfølgelig rutsjebanen eller det vilde gelænder, som begge er spændende på hver deres måde der gør børn bare vil op i tårnene igen og igen, hvilket er også er god cardiotræning.

Troldmandens fæstning med to tårne

NRO2005

KOMPANI
Let's play



Klatrevæg

Fysiske evner: her understøttes krydskoordinerer og muskelstyrke, som børn klatrer opad og udvikler deres proprioception. **Social-emotionelle evner:** her udvikles børns selvtillid, som klatrer højere og bliver mere modige.



Disk

Social-emotionelle evner: fantastisk mødested med plads til at opbevare og sidde.



Rutsjegelændere

Fysiske evner: her understøttes koordination når man glider ned såvel som arm- og coremuskler. Når man lander styrkes knogletætheden som især udvikles i den tidlige barndom. **Social-emotionelle evner:** børnene lærer at skiftes og tage risici.



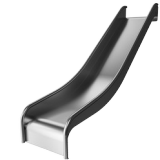
Vaklebro

Fysiske evner: her udvikles balance, som børn passerer de bevægelige trin. Vigtig færdighed for at kunne navigere sikkert rundt. **Social-emotionelle evner:** understøtter overvejelse og tage skift, som børn skal passere hinanden.



Klatretet

Fysiske evner: det skrå net understøtter kroppens opadgående klatrebevægelse. Nettet understøtter koordinationen på tværs af kroppen, hvilket påvirker koordinationen af højre og venstre hjernehalvdel, som er grundlæggende for andre færdigheder som f.eks. evnen til at læse. Nettets asymmetri udfordrer børnenes klatring.



Rutsjebane

Fysiske evner: her udvikles balance og rumlig bevidsthed, som børn rutsjer. Desuden styrkes muskler, når børn sidder op og rutsjer. **Social-emotionelle evner:** stimulerer empati ved skiftevis turtagning

Troldmandens fæstning med to tårne

NRO2005

KOMPAN
Let's play



Alle Robinia-redskaber fra KOMPAN er lavet af robinietræ fra ansvarlige europæiske kilder. Efter anmodning kan de leveres som FSC®-certificeret (FSC® C004450).



Malingen, der bruges til farvede komponenter, er vandbaseret med fremragende UV-modstand. Malingen er i overensstemmelse med EN 71 del 3.



De rustfrie stålruksjebaner med et stykket glideseng er lavet af høj kvalitet rustfrit stål AISI 304.



Reb af UV-stabiliserede PES-rebtråde med indvendig stålkabelforstærkning. Polyester-garnet er fremstillet af +95 % genbrugsmaterialer og er induktivt smeltet på hver tråd.



Hardwaren er lavet af rustfrit stål eller galvaniseret stål for at sikre holdbare forbindelser med høj korrosionsbestandighed.



Robiniaprodukterne er designet med et KOMPAN-farvekoncept med en række forskellige standardfarver. Træet kan også leveres som ubehandlet eller brunmalet med et pigment, der bevarer træfarven.

Varenr. NRO2005-1021

Installationsinformation

Maks. faldhøjde	298 cm
Faldområde	64,0 m ²
Installationstid (timer)	43,7
Udgravningsmængde	1,90 m ³
Betonmængde	0,32 m ³
Forankringsdybde	100 cm
Fragtvægt	1.965 kg
Forankringsmuligheder	I jorden ✓

Garanti

Robinietræ	15 år
Reb & net	10 år
Garanterede reservedele	10 år
Rustfri stålkomponenter	Livstid
Rustfri stålkomponenter	Livstid



Bæredygtighedsdata

NRO2005



Vugge-til-port A1-A3	Total CO ₂ udledning	CO ₂ e/kg	Gen-anvendte materialer
	kg CO ₂ e	kg CO ₂ e/kg	%
NRO2005-1021	766,11	0,42	5,32

Den overordnede ramme for disse faktorer er Environmental Product Declaration (EPD), som kvantificerer "miljøoplysninger om et produkts livscyklus og muliggør sammenligninger mellem produkter, der opfylder samme funktion" (ISO, 2006). Dette følger strukturen og anvender en livscyklusvurderingstilgang til hele produktfasen fra råvarer til fremstilling (A1-A3))

Kompan A/S

C.F. Tietgens Boulevard 32C
DK-5220 Odense SØ
Denmark



Verification of CO₂ calculation of: Nature play



Data version no. 2023-10-05

The CO₂ calculation and data are in compliance with the principles of a carbon footprint impact according to the GHG protocol (Greenhouse Gas Protocol), Scope 3, cradle to gate related to all individual components in the product category: "Nature play" represented by item no.: NRO409-0621.

(Scope 3 emissions include emission sources in the upstream and downstream value chain).

Date: 30. October 2023 | Valid until: 30. October 2025

Verified by:

Julie Marie Vejsgaard Larsen, LCA & EPD Consultant

Verification based on report: Validation of CO₂ calculation of 9 categories of Kompan product line, version 1.0, prepared by: Bureau Veritas HSE, Denmark: Julie M. V. Larsen.

Publication date: 30. October 2023

By Bureau Veritas HSE
www.bureauveritas.dk
+45 7731 1000

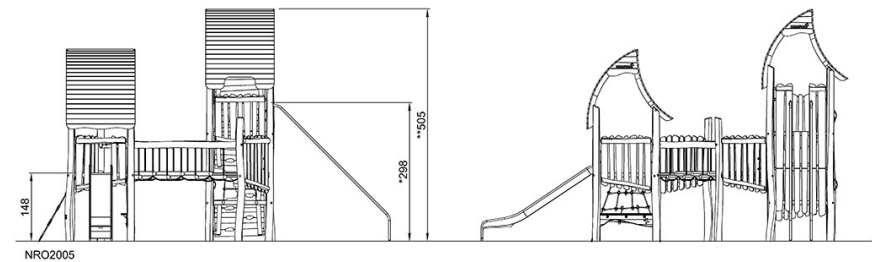
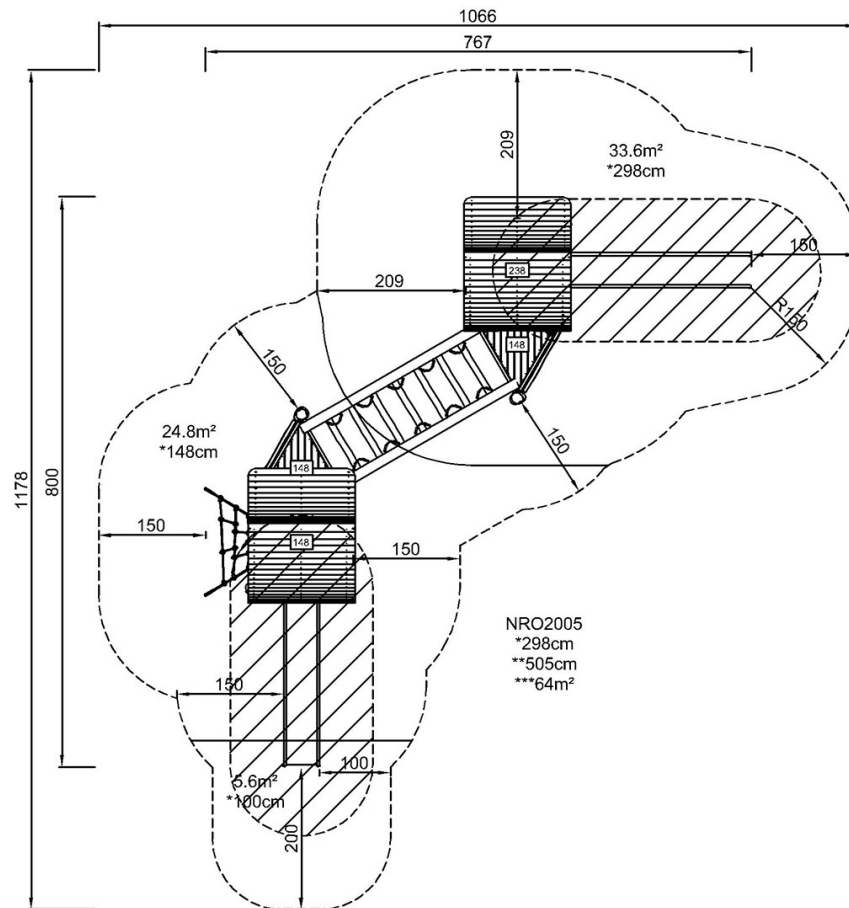


Troldmandens fæstning med to tårne

NRO2005

* Maks. faldhøjde | ** Samlet højde | *** Faldområde

* Maks. faldhøjde | ** Samlet højde



[Klik for at se FRA OVEN](#)

[Klik for at se FRA SIDEN](#)