

Gioco a quattro Torri con Scivolo a Tunnel

KPL4007

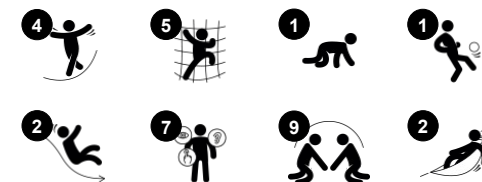
KOMPAN
Let's play



Codice articolo KPL400722-0902

Informazioni generali prodotto

Dimensioni (LxLxA)	1054x394x402 cm
Età d'uso	4+
Capacità di gioco	23
Opzioni colori	



Il gioco a quattro torri con scivolo a tunnel offre una ricca varietà di attività di gioco attivo classiche che piaceranno ai bambini ancora e ancora. La possibilità di giocare a "La terra è lava" e ad altri giochi classici da cortile scolastico farà del gioco a quattro torri un successo nei parchi giochi. Una variazione selezionata con cura nell'accesso offre diversità nel gioco quando si sale ai livelli elevati. I diversi modi di arrampicarsi e

strisciare stimolano la propriocezione e la consapevolezza del corpo del bambino, nonché la coordinazione incrociata. Questo ha un effetto positivo, ad esempio, sulle abilità di lettura e sulla consapevolezza spaziale. La grande rete da arrampicata e il tunnel offrono ciascuno la propria sfida di arrampicata e strisciamento, allenando una ricca serie di movimenti corporei che portano a una maggiore abilità motoria e consapevolezza del

corpo. Il grande scivolo del tunnel e lo scivolo aperto più basso sono destinazioni popolari. Oltre all'emozione di scivolare, stimolano anche la consapevolezza spaziale dei bambini, la stabilità del tronco e il senso dell'equilibrio. Queste abilità motorie si combinano tutte in un maggiore dominio del movimento e sicurezza motoria, che saranno utili ai bambini in una vasta gamma di situazioni della vita.



Gioco a quattro Torri con Scivolo a Tunnel

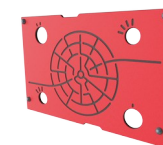
KPL4007

KOMPAN
Let's play



Scivolo tubolare

Fisico: lo scivolamento sviluppa la consapevolezza spaziale e il senso dell'equilibrio. Inoltre, i muscoli del core vengono allenati quando si sta seduti in posizione eretta e si scende. **Socio-emotivo:** brivido quando si scende velocemente. L'empatia è stimolata dai turni che si fanno. **Cognitivo:** i bambini piccoli allenano la comprensione dello spazio, della velocità e delle distanze quando scivolano velocemente.



Pannello labirinto

Socio-emotivo: comunicazione e cooperazione esplorando il labirinto con gli amici. **Cognitivo:** stimola la memoria quando si memorizzano i percorsi del labirinto.



Tunnel

Fisico: i bambini gattonano attraverso il tunnel, sviluppando abilità motorie come la coordinazione trasversale e la proprioccezione. **Socio-emotivo:** di svolta quando ci si sorpassa a vicenda.



Arrampicatore

Fisico: favorisce la coordinazione trasversale e la forza di gambe, braccia e mani. **Socio-emotivo:** l'inclinazione fa sentire l'arrampicata sicura, soprattutto per i bambini più piccoli.



Rete da arrampicata

Fisico: i bambini sviluppano la coordinazione trasversale del corpo e la forza muscolare quando si arrampicano. Le grandi maglie permettono di arrampicarsi e strisciare, favorendo la proprioccezione e la consapevolezza spaziale. **Socio-emotivo:** le maglie grandi permettono a più bambini di sedersi insieme e parlare.



Ponte Wackle

Fisico: senso dell'equilibrio e dello spazio e allenamento della postura. È importante per riuscire a stare seduti. **Socio-emotivo:** cooperazione, avvicendamento e competizione amichevole sui piatti.



Parete di arrampicata

Fisico: sviluppa la coordinazione trasversale, la coordinazione occhio-mano e la forza muscolare dei bambini durante l'arrampicata. **Socio-emotivo:** la salita a due lati invita alla cooperazione.

Gioco a quattro Torri con Scivolo a Tunnel

KPL4007



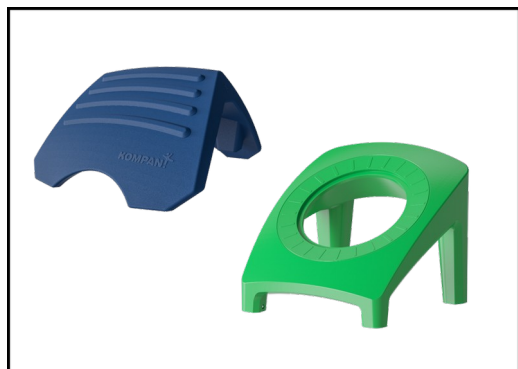
Pannelli di EcoCore™ da 19 mm. EcoCore™ è un materiale altamente resistente ed ecologico, che non solo è riciclabile dopo l'uso, ma è anche costituito da un nucleo prodotto al 100% da materiale riciclato.



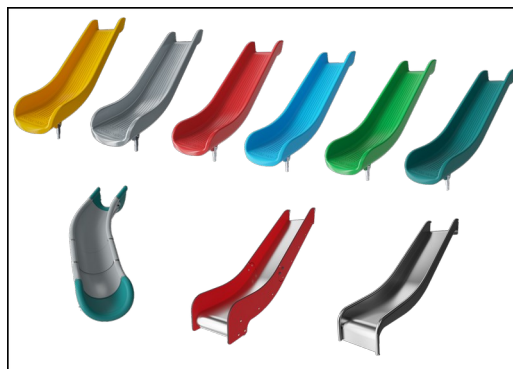
I pali della torre principale sia in legno di pino o in alluminio, sono tutti dotati di basamenti in acciaio zincato a caldo. I basamenti in acciaio sollevano i pali a 20 mm dal livello del suolo per evitare il contatto con il materiale di rivestimento.



I pavimenti e le attività dei pannelli sono disponibili in due tipi di materiali: ponti in compensato impermeabile spessore 21,5 mm in legno di pino e ontano con film antiscivolo su entrambi i lati. Laminato HPL ad alta pressione spessore 17,8 mm con struttura superficiale antiscivolo secondo EN 438-6.



I componenti cavi di grandi dimensioni sono realizzati in PE riciclabile al 100%. Il tetto esposto è modellato in un unico pezzo con uno spessore minimo di 5,5 mm per garantire una lunga durata in tutti i climi del mondo.



Gli scivoli possono essere scelti in sei diversi colori e tre differenti materiali: gli scivoli in PE sono monopezzo dritti o curvi, gli scivoli con parti in EcoCore™ e acciaio inossidabile, gli scivoli in acciaio inossidabile monopezzo per soluzioni più resistenti al rischio di vandalismo.

Le reti da arrampicata sono realizzate in corda di PP stabilizzata ai raggi UV con rinforzo interno in cavo d'acciaio. La fune è trattata per induzione per ottenere il massimo fissaggio tra acciaio e fune che offre un'eccellente resistenza all'usura. Tutti i connettori delle funi sono realizzati in materiale PA riciclabile al 100%.

Codice articolo KPL400722-0902

Informazione installazione

Max. altezza di caduta	178 cm
Superficie di sicurezza	67,5 m ²
Tempo d'installazione totale	26,2
Volume di scavo	2,24 m ³
Volume di calcestruzzo	1,01 m ³
Profondità di base (standard)	90 cm
Peso della spedizione	945 kg
Opzioni ancoraggio	Superficie ✓ Interrato ✓

Garanzie

Alluminio	15 anni
EcoCore	Garanzia a vita
Parti vuote in polietilene (PE)	10 anni
Legno di pino	10 anni
Garanzia pezzi di ricambio	10 anni

Sustainability Data

KPL4007



Cradle to Gate A1-A3	Emissioni totali di CO ₂	CO ₂ e/kg	Materiali riciclati
	kg CO ₂ e	kg CO ₂ e/kg	%
KPL400722-0902	1.861,78	2,47	33,18

Il quadro complessivo applicato a questi fattori è la Dichiarazione Ambientale di Prodotto (EPD), che quantifica "le informazioni ambientali sul ciclo di vita di un prodotto e consente confronti tra prodotti che svolgono la stessa funzione" (ISO, 2006). Questo segue la struttura e applica un approccio di Valutazione del Ciclo di Vita (LCA) all'intero stadio del prodotto, dalla materia prima fino alla produzione (A1-A3).

Kompan A/S

C.F. Tietgens Boulevard 32C
DK-5220 Odense SØ
Denmark



Verification of CO₂ calculation of: Play systems



Data version no. 2023-10-05

The CO₂ calculation and data are in compliance with the principles of a carbon footprint impact according to the GHG protocol (Greenhouse Gas Protocol), Scope 3, cradle to gate related to all individual components in the product category: "Play systems" represented by item no.: PCM200321-0950.

(Scope 3 emissions include emission sources in the upstream and downstream value chain).

Date: 30. October 2023 | Valid until: 30. October 2025

Verified by:

Julie Marie Vejsgaard Larsen, LCA & EPD Consultant

Verification based on report: Validation of CO₂ calculation of 9 categories of Kompan product line, version 1.0, prepared by: Bureau Veritas HSE, Denmark: Julie M. V. Larsen.

Publication date: 30. October 2023

By Bureau Veritas HSE
www.bureauveritas.dk
+45 7731 1000



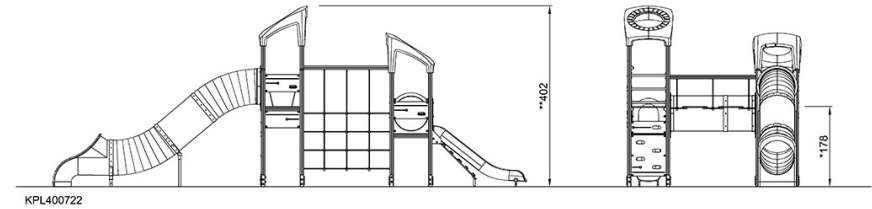
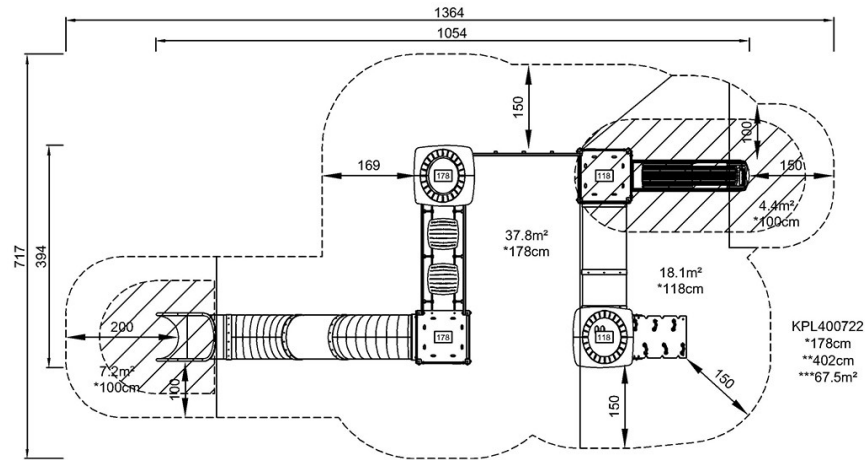
Gioco a quattro Torri con Scivolo a Tunnel

KPL4007

KOMPANI
Let's play

Altezza di caduta massima | Altezza totale | Superficie di sicurezza

Altezza di caduta massima | Altezza totale



[Fai clic per visualizzare il rapporto VISTA SUPERIORE](#)

[Fai clic per visualizzare il rapporto VISTA LATERALE](#)