



Pont Suspendu

NRO870



Référence NRO870-1001

Informations générales

Dimensions LxPxH	215x126x140 cm
Age minimum	2+
Capacité idéale (utilisateurs)	2
Options de couleurs	 



Le pont suspendu pousse les enfants à mettre à l'épreuve leur sens de l'équilibre tandis qu'ils l'arpentent encore et encore. Son principal attrait réside dans la façon dont les planches du pont réagissent à chaque pas des enfants, développant des compétences physiques importantes telles que le sens de l'équilibre, et renforçant la densité osseuse et les muscles

abdominaux ainsi que ceux des jambes, des pieds et des bras. Les aventuriers plus timides peuvent s'aider des poutres sur les côtés. Courir ou marcher sur le pont suspendu représente une véritable expérience sociale. Les enfants ressentent les mouvements des autres sur le pont. Cette caractéristique complique davantage la tâche de garder

l'équilibre en traversant le pont suspendu. De plus, cette activité stimule la coopération et la négociation et apprend aux enfants à attendre leur tour et à faire attention aux autres. Ces compétences socio-émotionnelles sont essentielles pour se faire des amis à travers le jeu.



Les données peuvent être modifiées sans préavis.

Pont Suspendu

NRO870



Tous les produits Robinia KOMPAN sont fabriqués à partir de bois de robinier provenant de sources européennes durables. Sur demande, ils peuvent être fournis comme FSC® Certified (FSC® C004450).

Le bois de Robinier peut être fourni sous forme de bois brut non traité ou peint avec un pigment transparent de couleur brune qui permet de conserver la couleur dorée du bois.

Référence NRO870-1001	
Installation	
Hauteur de Chute Max.	30 cm
Zone de sécurité	19,4 m²
Temps total d'installation	6,0
Volume d'excavation	0,28 m³
Volume de béton	0,05 m³
Profondeur ancrage	100 cm
Poids d'expédition	295 kg
Options d'ancrage	A enterrer ✓ A cheviller ✓
Garantie	
Bois de robinier	15 ans
Dispo pièces après arrêt fab.	10 ans
Pièces en acier inoxydable	Garanti à vie



Données sur le développement durable

NRO870



Cradle to Gate A1-A3	Émissions totales de CO ₂	CO ₂ e/kg	Matériaux recyclés
	kg CO ₂ e	kg CO ₂ e/kg	%
NRO870-1001	48,95	0,22	1,92

Le cadre général appliqué est la Déclaration Environnementale Produit (DEP), qui quantifie « les informations environnementales sur le cycle de vie d'un produit et permet des comparaisons entre produits remplissant la même fonction » (ISO, 2006). Cela suit la structure et applique une approche d'évaluation du cycle de vie à l'ensemble de l'étape du produit, de la matière première à la fabrication (A1-A3))

KOMPAN
Let's play

Kompan A/S

C.F. Tietgens Boulevard 32C
DK-5220 Odense SØ
Denmark



Verification of CO₂ calculation of: Nature play



Data version no. 2023-10-05

The CO₂ calculation and data are in compliance with the principles of a carbon footprint impact according to the GHG protocol (Greenhouse Gas Protocol), Scope 3, cradle to gate related to all individual components in the product category: "Nature play" represented by item no.: NRO409-0621.

(Scope 3 emissions include emission sources in the upstream and downstream value chain).

Date: 30. October 2023 | Valid until: 30. October 2025

Verified by:

Julie Marie Vejsgaard Larsen, LCA & EPD Consultant

Verification based on report: Validation of CO₂ calculation of 9 categories of Kompan product line, version 1.0, prepared by: Bureau Veritas HSE, Denmark: Julie M. V. Larsen.

Publication date: 30. October 2023

By Bureau Veritas HSE
www.bureauveritas.dk
+45 7731 1000

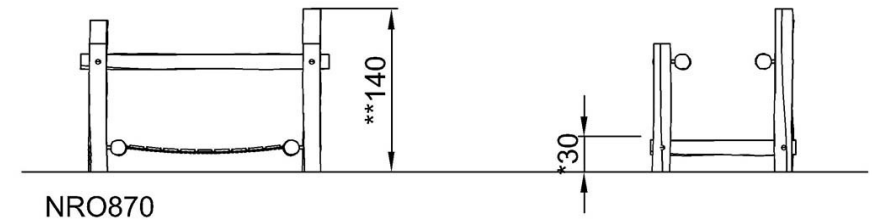
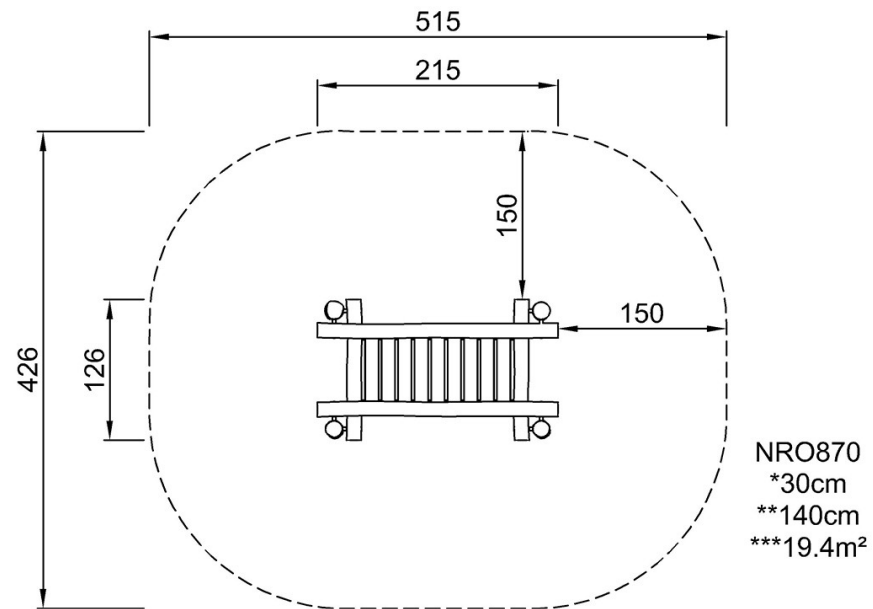


Pont Suspendu

NRO870

* Hauteur de chute maximale | ** Hauteur totale | *** Zone de sécurité

* Hauteur de chute maximale | ** Hauteur totale



[Cliquez pour voir le rapport VUE DE DESSUS](#)

[Cliquez pour voir le rapport VUE LATÉRALE](#)