

Torre Multijuego

PCM900121

KOMPAN
Let's play



Esta fantástica estructura está cargada de juegos en todas las áreas. Las múltiples torres y casetas de juego significan formas variadas de jugar, tiempos de juego más largos y muchos beneficios para la salud y el bienestar. Esto atraerá a los niños a jugar juntos y enriquecerá y ampliará su juego. En un juego activo al aire libre como este, se estimulan las habilidades sociales, la creatividad y el

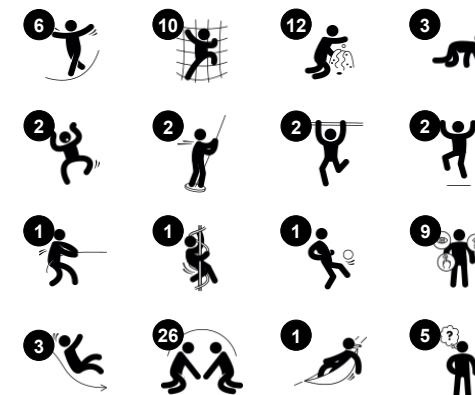
pensamiento. Los variados y numerosos puntos de acceso ayudan a los niños a fortalecer su musculatura y coordinación, ya que estarán ansiosos por jugar con las numerosas actividades estimulantes que hay a lo largo de los numerosos caminos. Hay oportunidades para crear temas de juego divertidos e imaginativos que ampliarán el juego. Los paneles de juego en el parque son

elementos que despertarán la curiosidad y fomentarán la imaginación. Los numerosos puentes y medios de salida favorecen la toma de decisiones físicas. El deslizamiento y el desplazamiento favorecen la postura y el equilibrio, habilidades muy importantes, ¡y la diversión!

Número de artículo PCM900121-0651

Información general del producto

Dimensiones LxAnch.xAl.	964x903x306 cm
Grupo de edad	2+
Usuarios	84
Opciones de color	



Torre Multijuego

PCM900121



Barra de Bomberos

Físico: apoya la coordinación así como la fuerza en los músculos del brazo y del core. El aterrizaje fortalece la densidad ósea.

Socio-emocional: aprender a gestionar la toma de turnos y riesgos. **Cognitivo:** los niños pequeños desarrollan la comprensión del espacio, la velocidad y las distancias.



Balcón

Socio-emocional: el balcón invita a reunirse e interactuar con las personas a nivel del suelo. **Cognitivo:** invita al juego dramático y a la representación, lo que estimula el desarrollo del lenguaje.



Red de escalada

Físico: los niños desarrollan la coordinación del cuerpo cruzado y la fuerza muscular al escalar. Las grandes mallas permiten trepar y gatear, apoyando la propiocepción y la conciencia espacial. **Socio-emocional:** las grandes mallas permiten que más niños se sienten juntos, compartiendo y comunicándose entre ellos.



Tubo parlante

Socio-emocional: fomenta la comunicación y la interacción social. **Cognitivo:** evoca curiosidad y estimula la comprensión de la causa y el efecto y la permanencia del objeto: los objetos y las personas existen también cuando están fuera de la vista.



Puente Wackle

Físico: sentido del equilibrio y del espacio, y ejercitar la postura. Importante para poder permanecer sentado. **Socio-emocional:** cooperación, toma de turnos y competencia amistosa en los platos.



Tobogán

Físico: el deslizamiento desarrolla la conciencia espacial y el sentido del equilibrio. Además, los músculos del tronco se entrenan al sentarse erguido y bajar. **Socio-emocional:** la empatía se fomenta al respetar y tomar los distintos turnos para su uso. **Cognitivo:** los niños pequeños desarrollan su comprensión del espacio, la velocidad y las distancias cuando se deslizan rápidamente hacia abajo.

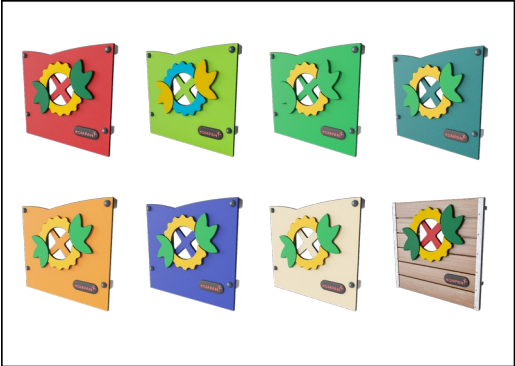


Túnel de gateo

Físico: los niños pueden cruzar el agujero gateando, y así desarrollar la coordinación cruzada, la propiocepción y la conciencia espacial. **Socio-emocional:** cooperación y respeto de los turnos al adelantarse unos a otros.

Torre Multijuego

PCM900121



Los paneles están disponibles en dos materiales diferentes: HDPE EcoCore™ de 19 mm o madera de pino impregnada y pintada de marrón. EcoCore™ es un material ecológico muy duradero, que no solo es reciclable después de su uso, sino que también consta de un núcleo producido a partir de material 100% reciclado. Los tableros de madera de pino están incrustados en marcos de acero inoxidable.



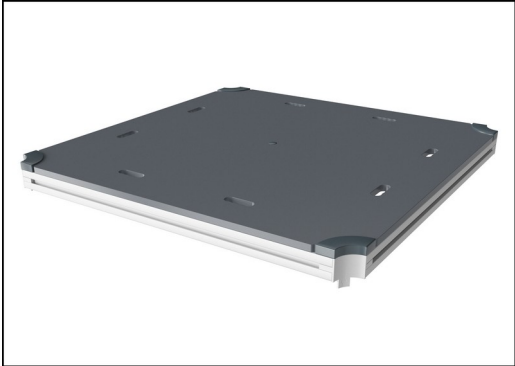
Los toboganes pueden elegirse en seis colores y tres materiales diferentes: Correderas rectas o curvas de PE moldeado de una pieza. Combinación de laterales EcoCore™ y acero inoxidable. Acero inoxidable completo en diseño de una pieza para soluciones más a prueba de vandalismo.



Los postes principales con base de acero galvanizado en caliente están disponibles en diferentes materiales: Postes de madera de pino impregnada a presión. Postes de acero pregalvanizados por dentro y por fuera con acabado superior en polvo. Aluminio sin plomo con acabado superior anodizado en color. Postes Greenline TexMade de 100% de PE reciclado post-consumo y residuos textiles.



Los componentes de acero coloreado tienen una base de galvanización en caliente y un acabado superior con recubrimiento en polvo. Esto proporciona una máxima resistencia a la corrosión en todos los climas del mundo.



Todas las cubiertas se apoyan en perfiles de aluminio de bajo carbono de diseño exclusivo con múltiples opciones de fijación. Las cubiertas moldeadas de color gris están fabricadas con un 75% de material de PP de desecho oceánico postconsumo con un patrón antideslizante y una superficie texturizada.



Las versiones GreenLine de KOMPAN están diseñadas con los materiales más respetuosos con el medio ambiente y con un factor de emisión de CO2e lo más bajo posible. Poste TexMade, paneles EcoCore™ de residuos oceánicos 100% reciclados y cubiertas de PP moldeado.

Número de artículo PCM900121-0651

Información de instalación

Altura máxima de caída	118 cm
Área de seguridad	100,6 m²
Horas de instalación	74,5
Volumen de excavación	0,77 m³
Volumen de hormigón	0,00 m³
Profundidad de anclaje	60 cm
Peso del envío	2.958 kg
Opciones de anclaje	Enterrar ✓ Suelo duro ✓

Garantías

EcoCore HDPE	De por vida
Post	10 años
Cubiertas PP	10 años
Cuerdas y redes	10 años
Piezas de repuesto garantizadas	10 años



Sustainability Data

PCM900121



Cuna a puerta A1-A3	Emisión total CO ₂	CO ₂ e/kg	Materiales Reciclado s
	kg de CO ₂ e	kg de CO ₂ e/kg	%
PCM900121-0651	3.137,88	1,54	69,61
PCM900121-0605	4.732,47	2,71	51,78

El marco general aplicado para estos factores es la Declaración Ambiental de Producto (EPD), que cuantifica "la información ambiental sobre el ciclo de vida de un producto y permite realizar comparaciones entre productos que cumplen la misma función" (ISO, 2006). Esto sigue la estructura y aplica un enfoque de evaluación del ciclo de vida a toda la etapa del producto, desde la materia prima hasta la fabricación (A1-A3))

Kompan A/S

C.F. Tietgens Boulevard 32C
DK-5220 Odense SØ
Denmark



Verification of CO₂ calculation of: Play systems



Data version no. 2023-10-05

The CO₂ calculation and data are in compliance with the principles of a carbon footprint impact according to the GHG protocol (Greenhouse Gas Protocol), Scope 3, cradle to gate related to all individual components in the product category: "Play systems" represented by item no.: PCM200321-0950.

(Scope 3 emissions include emission sources in the upstream and downstream value chain).

Date: 30. October 2023 | Valid until: 30. October 2025

Verified by:

Julie Marie Vejsgaard Larsen, LCA & EPD Consultant

Verification based on report: Validation of CO₂ calculation of 9 categories of Kompan product line, version 1.0, prepared by: Bureau Veritas HSE, Denmark: Julie M. V. Larsen.

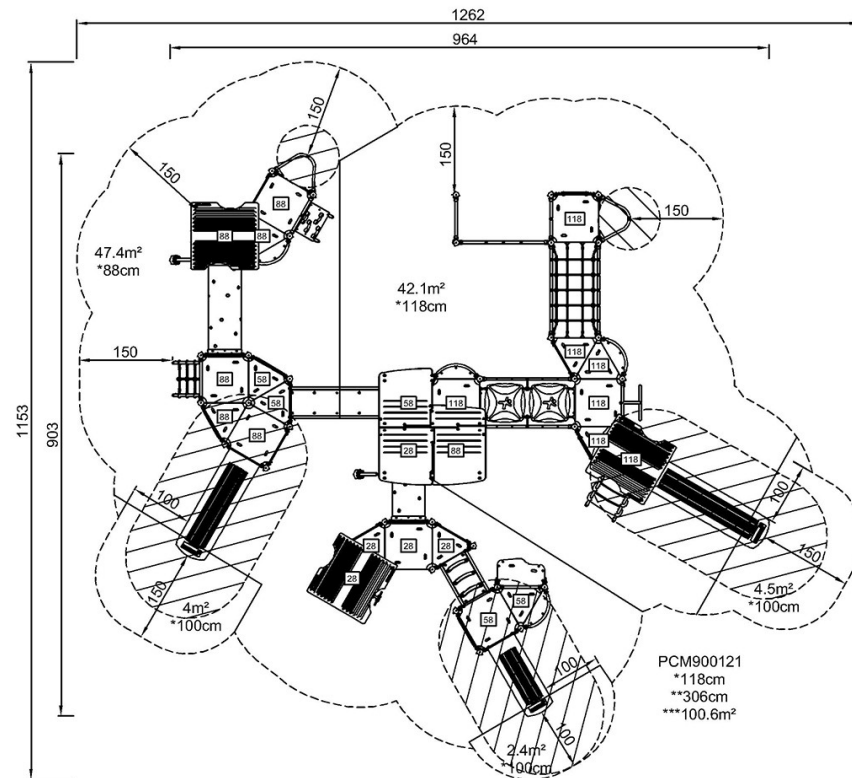
Publication date: 30. October 2023

By Bureau Veritas HSE
www.bureauveritas.dk
+45 7731 1000



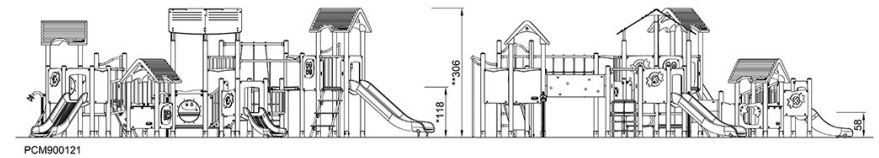
PCM900121

* Altura Máx. de caída | ** Altura total | *** Área de seguridad



[Haga clic para ver VISTA SUPERIOR](#)

* Altura Máx. de caída | ** Altura total



[Haga clic para ver VISTA LATERAL](#)