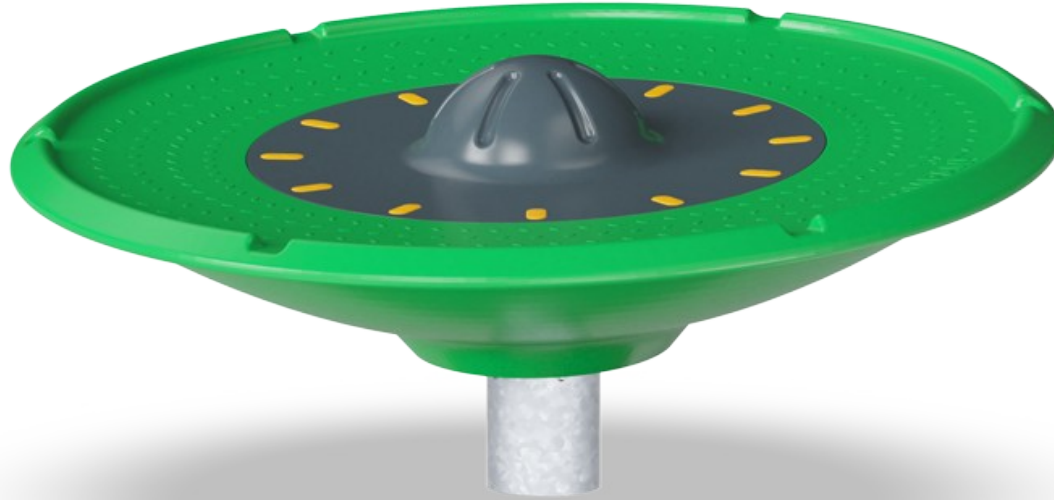


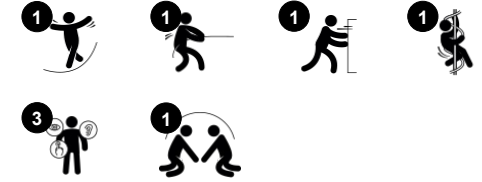
# Spinner-levy

GXY959

**KOMPAN**  
Let's play



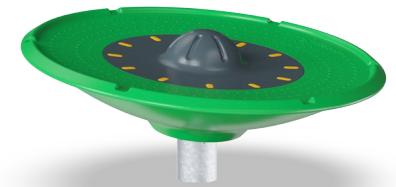
Tuotenumero GXY959012-3717	
Tuotetiedot	
Mitat PxLxK	176x176x74 cm
Ikäryhmä	6+
Leikkikapasiteetti	7
Väri vaihtoehdot	



VAU! Spinner Disc saa lapset kiljumaan ilosta: se pyörii, kutkuttaa vatsanpohjasta ja on riittävän tilava leikkiville lapsiryhmille. Hauska temmellysleikki saa lapset palaamaan välineelle uudestaan ja uudestaan. Sen sosiaalinen vetovoima on ilmeinen: voitte olla aktiivisia ja lähellä toisiaanne. Lasten liikkeisiin reagoiva levy pyörii, kun sitä työnnetään tai

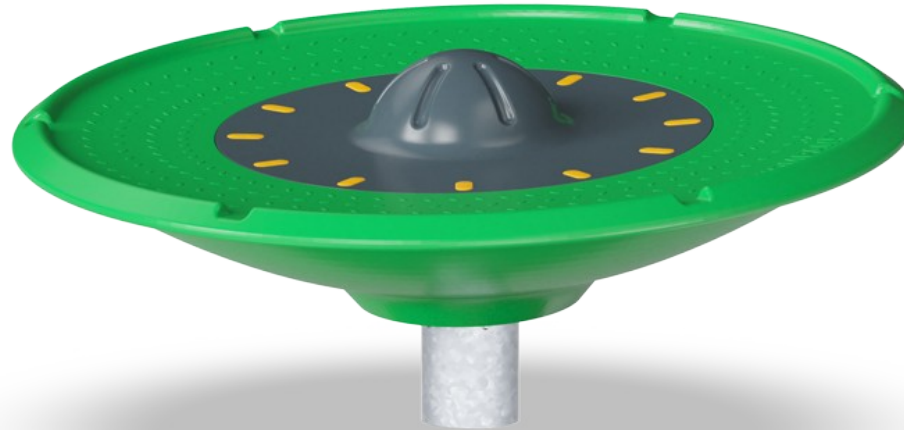
vedetään. Sen lisäksi, että se tarjoaa hauskaa neuvottelu- ja vuorotteluleikkiä, työntäminen ja vetäminen vahvistavat lihaksia ja aerobista kuntoa. Lapset voivat joko maata, istua tai seistä Spinner Disc -kiekon päällä. Spinner Disc toivottaa myös liikuntarajoitteiset lapset tervetulleeksi mukaan leikkiin. Pyöriminen harjoittaa tasapainoa, joka on kaikkien muiden

taitojen perusta. Hyvä tasapaino auttaa lapsia navigoimaan maailmassa turvallisesti, esimerkiksi estämään kaatumiset aktiivisesti leikkiessä. Spinner Disc on tärkeä, reagoiva leikkitoiminto aktiivisiin tauoihin.



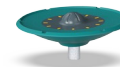
# Spinner-levy

GXY959



## Spinner Disc

**Fyysinen:** tasapainoa ja koordinaatiota kehitetään pysymällä renkaan päällä liikkeessä ja kävelemään ylös- tai alaspäin. Tämä harjoittaa myös jalka- ja ydinlihaksia. Mahdollistaa vaihtelevat kehon asennot, esim. makaamisen, istumisen ja seisominen pyörimisen aikana. **Sosiaalis-emotionaalinen:** yhteistyö renkaan liikuttamiseksi. Pyöreä muoto mahdollistaa avustamisen joka puolelta. **Kognitiivinen:** looginen ajattelu, työskentely painovoiman kanssa, kun tarkastellaan, miten pysyä levyn päällä tai saada se liikkumaan nopeammin.

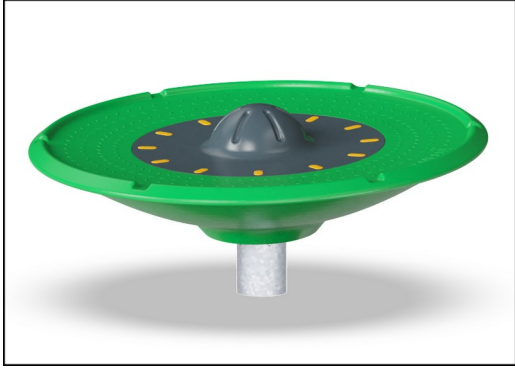


## Matala sisäänkäynti

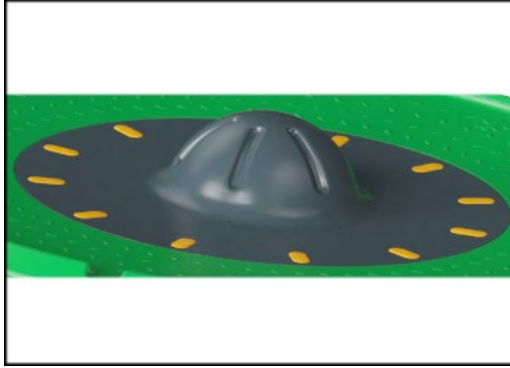
**Sosiaalis-emotionaalinen:** soveltuu kaiken kykyisille ja laajalle ikäryhmälle.

# Spinner-levy

GXY959



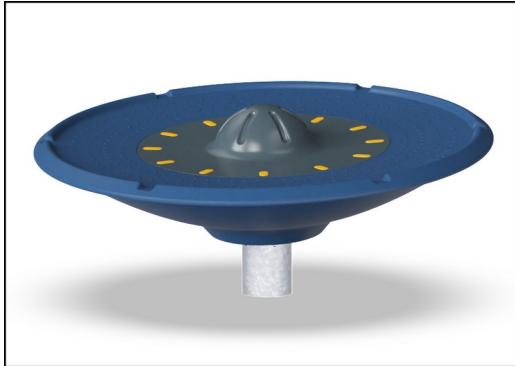
Spinner-levyn pohjan ulompi rengas on valmistettu kierrätettävästä LDPE:stä. Rengas on valettu yhdestä kappaleesta, ja siinä on integroidut metallikierreholkit ja vedenpoistoreiät, jotka takaavat korkean kestävyys kaikissa ilmastoissa ympäri maailmaa.



Kulhon sisältävä keskiosa on valmistettu kierrätettävästä LDPE:stä, ja se on kiinnitetty ulkokehään 12:lla kiinnityspisteellä, jotka on suljettu keltaisilla PA-nylonkorkkeilla.



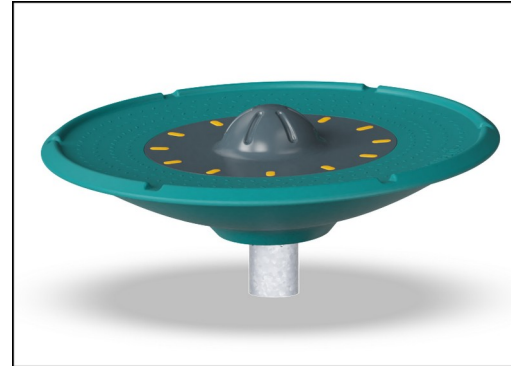
Hiekanväriin versio on valmistettu rotaatiomuovatus kivitörmästä PE-materiaalista, jolla on luistamaton pintarakenne. Materiaalin kivitörmäyksen visuaalisuudessa voi odottaa olevan vähäisiä eroja.



Raskaaseen käyttöön suunniteltu laakerijärjestelmä, jossa on yksiriviset urakuulalaakerit kumitiivistä. Täysin umpinainen laakerirakenne on kestävä ja huoltovapaa.



Teräspintojen sisäpuoli on kuumasinkitty ja ulkopuoli on lyijytöntä sinkkiä. Sinkitys takaa erinomaisen korroosionkestävyyden ulkoympäristössä ja vähentää huollon tarvetta.



GreenLine -versiot, joissa on tummanvihreä väri, on suunniteltu valetuista PP -osista, jotka koostuvat 33% kierrätetystä valtamerijätteestä.

Tuotenumero GXY959012-3717

## Asennustiedot

Putoamiskorkeus enintään	100 cm
Turva-alue	47,3 m <sup>2</sup>
Asennusaika	3,7
Kaivanto	0,44 m <sup>3</sup>
Betonivalu	0,31 m <sup>3</sup>
Perustuksen syvyys (vakio)	100 cm
Lähtövoiman paino	157 kg
Ankkurointivaihtoehdot	Pinta-as. ✓ Syväper. ✓

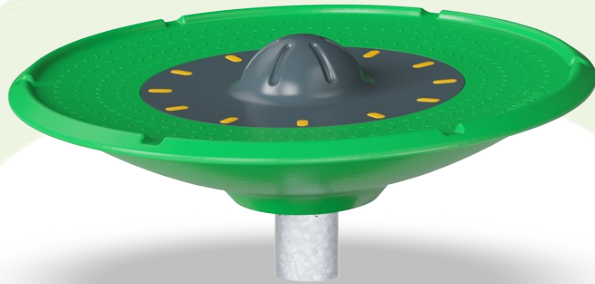
## Takuutiedot

Laakerirakenne	5 vuotta
Ontot PE-osat	10 vuotta
Sinkitty teräs	Elinikäinen
Kiinteät muoviosat	10 vuotta
Takuuseen kuuluvat varaosat	10 vuotta



# Kestävän kehityksen data

GXY959



Tuotevaihe A1–A3	Hiilidioksi dipäästöt yhteensä	Hiilidioksi dipäästöt kiloa kohden	Kierrätys materiaalit
	kg CO <sub>2</sub> e	kg CO <sub>2</sub> e/kg	%
GXY959012-3717	296,70	2,20	40,45

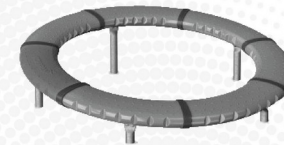
Näihin tekijöihin sovellettavana yleiskehiksenä käytetään Environmental Product Declaration -ympäristötuoteselostetta (EPD), jossa määritetään "ympäristötiedot tuotteen elinkaaren ajalta ja joka mahdollistaa samaan tehtävään tarkoitettujen tuotteiden keskinäisen vertailun" (ISO, 2006). Tämä seuraa elinkaariarvointimenetelmän (Life Cycle Assessment, LCA) rakennetta ja soveltaa sitä koko tuotevaiheeseen raaka-aineen hankinnasta tuotteen valmistukseen (A1–A3).

## Kompan A/S

C.F. Tietgens Boulevard 32C  
DK-5220 Odense SØ  
Denmark



## Verification of CO<sub>2</sub> calculation of: Freestanding play equipment



Data version no. 2023-10-05

The CO<sub>2</sub> calculation and data are in compliance with the principles of a carbon footprint impact according to the GHG protocol (Greenhouse Gas Protocol), Scope 3, cradle to gate related to all individual components in the product category: "Freestanding play equipment" represented by item no.: GXY916012-3417.

(Scope 3 emissions include emission sources in the upstream and downstream value chain).

**Date: 30. October 2023 | Valid until: 30. October 2025**

**Verified by:**

Julie Marie Vejsgaard Larsen, LCA & EPD Consultant

Verification based on report: Validation of CO<sub>2</sub> calculation of 9 categories of Kompan product line, version 1.0, prepared by: Bureau Veritas HSE, Denmark: Julie M. V. Larsen.

**Publication date: 30. October 2023**

**By Bureau Veritas HSE**  
www.bureauveritas.dk  
+45 7731 1000

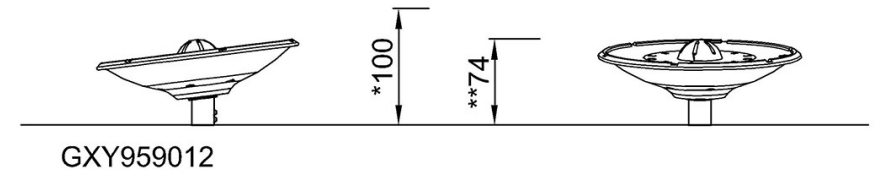
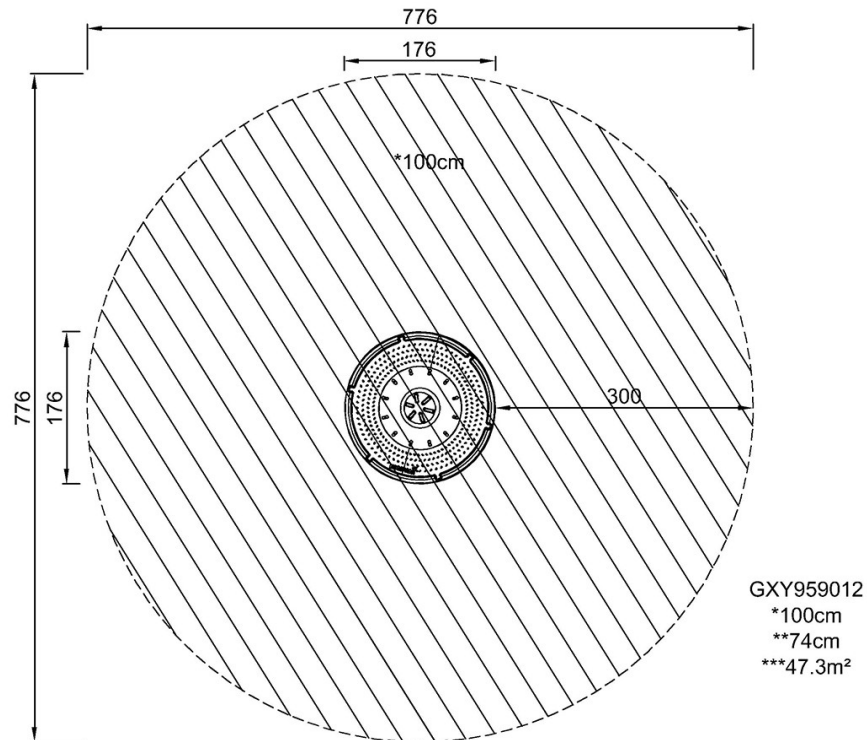


# Spinner-levy

GXY959

Putoamiskorkeus enint. | Kokonaiskorkeus | Turva-alue

Putoamiskorkeus enint. | Kokonaiskorkeus



[Klikkaa nähdäksesi NÄKYMÄ YLHÄÄLTÄ](#)

[Klikkaa nähdäksesi NÄKYMÄ SIVULTA](#)