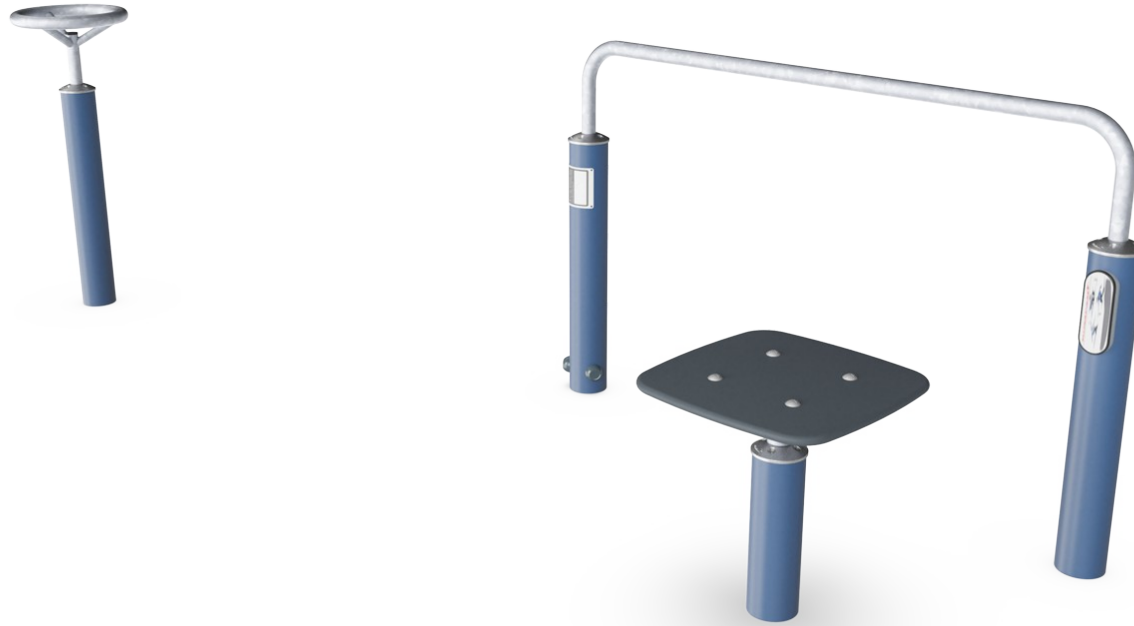


Istumaannousu & kävely

FSW228

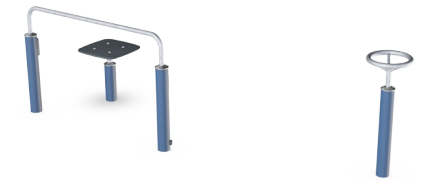
KOMPAN
Let's play



| Tuotenumero FSW22800-0902 | |
|---------------------------|--------------|
| Tuotetiedot | |
| Mitat PxLxK | 323x85x94 cm |
| Ikäryhmä | 13+ |
| Leikkikapasiteetti | 1 |
| Väri vaihtoehdot | |



Lisää KOMPAN Fit -sovelluksessa



Kun testataan ikääntyneiden toimintakykyä, kaksi yleisimmin käytettyä testiä ovat Istu ja nouse- sekä Ylös ja liikkeelle -testit. Tämä kokoonpano on tarkoitettu nimenomaan näiden kahden testin suorittamiseen – sekä testitulosten parantamiseen. Keskellä oleva kaide ja pyöreä kädensija kääntymiskohdassa lisäävät turvallisuutta ja antavat lisätukea

tarvittaessa. Istu ja nouse -testi voidaan tehdä nousemalla istuimelta yhtä tai kahta kättä käyttäen tai ilman tukea. Jos Istu ja nouse -testiin haluaa haastetta, sen voi tehdä yhdellä jalalla ja ottamalla kädellä tukea. Ylös ja liikkeelle -testi voidaan myös tehdä kuntoilumielessä. Nouse istuimelta ylös, kävele tolpan luo ja takaisin. Jos haluat lisätä

vaikeustasoa, tee tämä monta kertaa mahdollisimman nopeasti.

Istumaannousu & kävely

FSW228

KOMPAN
Let's play



Tangon pituus on 1 400 mm ja korkeus 940 mm, ja siitä on tarkoitus pitää kiinni harjoituksen aikana. Tanko on tehty kuumasinkitystä teräksestä (Ø 38 mm). Sopivan halkaisijan ansiosta siitä saa hyvän otteen ja se tukee rannetta.



HPL-levyn mitat ovat 586 mm x 586 mm, ja se liikkuu 70 mm kaikkiin suuntiin. Korkeapainelaminaattilevyissä (HPL) on luistamaton pinta. HPL on tasarakenteista materiaalia, jonka kulutuksenkesto on hyvä.



Polyamidista (PA6) tehdyssä infokyltissä on välineessä tehtävän liikkeen kuva sekä QR-koodi. QR-koodin skannaamalla näkee animaation välineessä tehtävästä liikkeestä ja voi ladata KOMPAN sport & fitness -sovelluksen, josta näkee paljon erilaisia harjoituksia.

Tuotenumero FSW22800-0902

Asennustiedot

| | |
|----------------------------|---------------------------|
| Putoamiskorkeus enintään | 0 cm |
| Turva-alue | 19,6 m ² |
| Asennusaika | 2,7 |
| Kaivanto | 0,11 m ³ |
| Betonivalu | 0,08 m ³ |
| Perustuksen syvyys (vakio) | 90 cm |
| Lähetyksen paino | 82 kg |
| Ankkurointivaihtoehdot | Syväper. ✓ Pinta-as. ✓ |

Takuutiedot

| | |
|-----------------------------|-------------|
| Liittimet | 10 vuotta |
| EcoCore HDPE | Elinikäinen |
| Sinkitty teräs | Elinikäinen |
| Tolppa | 10 vuotta |
| Takuuseen kuuluvat varaosat | 10 vuotta |



Liitososat on tehty erityisesti raskaaseen ulkokäyttöön tarkoitetusta painevaletusta alumiinista. Liitososissa käytetyt ruuvit on tehty ruostumattomasta teräksestä ja suojattu sinkkialuslevyillä.



Tolpat on valmistettu Ø101,6 x 2 mm esisinkitystä hiiliteräksestä ja jauhemaalattu, mikä antaa loistavan suojan kaikissa olosuhteissa.

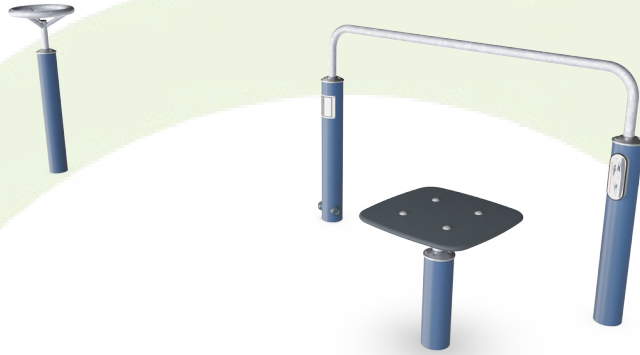


Kaikki KOMPANin kuntoilutuotteet täyttävät ulkokuntoiluvälineitä koskevien ASTM F3101- ja EN16630-standardien vaatimukset. Kuormitustestit suoritetaan staattisena testinä lisäämällä dynaamisia tekijöitä ja turvallisuustekijöitä määritettyyn 78 kg:n käyttäjäkohtaiseen painoon. Yhdelle käyttäjälle tarkoitettua tuotetta kuormitetaan 420 kg:lla.



Kestävän kehityksen data

FSW228



Tuotevaihe A1–A3

Hiilidioksi dipäästöt yhteensä

Hiilidioksi dipäästöt kiloa kohden

Kierrätys materiaalit

kg CO₂e

kg CO₂e/kg

%

FSW22800-0902

108,20

2,07

60,73

Näihin tekijöihin sovellettavana yleiskehityksenä käytetään Environmental Product Declaration -ympäristötuoteselostetta (EPD), jossa määritetään "ympäristötiedot tuotteen elinkaaren ajalta ja joka mahdollistaa samaan tehtävään tarkoitettujen tuotteiden keskinäisen vertailun" (ISO, 2006). Tämä seuraa elinkaariarviointimenetelmän (Life Cycle Assessment, LCA) rakennetta ja soveltaa sitä koko tuotevaiheeseen raaka-aineen hankinnasta tuotteen valmistukseen (A1–A3).

KOMPAN
Let's play

Kompan A/S

C.F. Tietgens Boulevard 32C
DK-5220 Odense SØ
Denmark

Validation of CO₂ calculation method
BUREAU VERITAS
HSE Denmark A/S



Verification of CO₂ calculation of: Fitness



Data version no. 2023-10-05

The CO₂ calculation and data are in compliance with the principles of a carbon footprint impact according to the GHG protocol (Greenhouse Gas Protocol), Scope 3, cradle to gate related to all individual components in the product category: "Fitness" represented by item no.: FAZ10100-0900.

(Scope 3 emissions include emission sources in the upstream and downstream value chain).

Date: 30. October 2023 | Valid until: 30. October 2025

Verified by:

Julie Marie Vejsgaard Larsen, LCA & EPD Consultant

Verification based on report: Validation of CO₂ calculation of 9 categories of Kompan product line, version 1.0, prepared by: Bureau Veritas HSE, Denmark: Julie M. V. Larsen.

Publication date: 30. October 2023

By Bureau Veritas HSE

www.bureauveritas.dk

+45 7731 1000

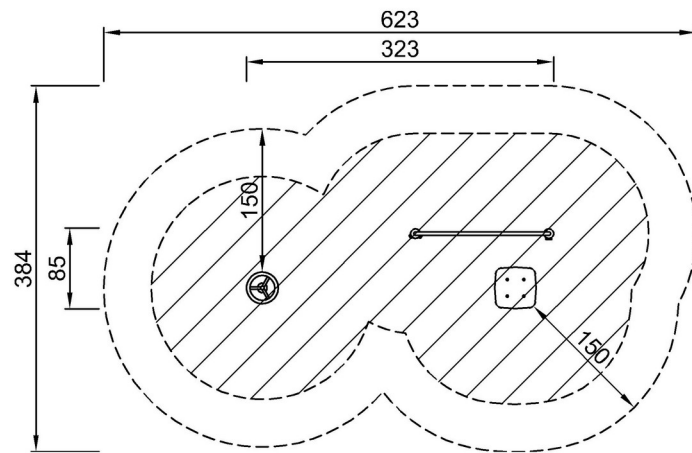


Istumaannousu & kävely

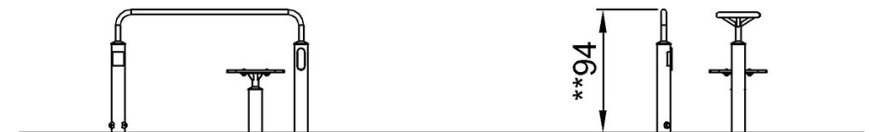
FSW228

Putoamiskorkeus enint. | Kokonaiskorkeus | Turva-alue

Putoamiskorkeus enint. | Kokonaiskorkeus



FSW22800
**94cm
***19.6m²



FSW22800

[Klikkaa nähdäksesi NÄKYMÄ YLHÄÄLTÄ](#)

[Klikkaa nähdäksesi NÄKYMÄ SIVULTA](#)