


MUGA, 12x24 M, Hauteur 5m, Aspect Bois

FRE600203

KOMPAN
Let's play

Référence FRE600203-0901

Informations générales

| | |
|--------------------------------|---|
| Dimensions LxPxH | 2382x1390x503 cm |
| Age minimum | 3+ |
| Capacité idéale (utilisateurs) | - |
| Options de couleurs |  |



Terrain Multisports en acier de 5 mètres de haut conçue dans un design naturel pour s'adapter à n'importe quel parc ou espace vert. La hauteur assurera que les balles restent toujours à l'intérieur de la zone. Le terrain multisport standard permet de jouer au football et au basket, mais il peut être équipé d'activités supplémentaires.

Les panneaux au niveau inférieur sont faits de bois composite en plastique respectueux de l'environnement (WPC) pour lui donner un aspect bois authentique sans jamais avoir à penser à la maintenance. Sur les côtés, le

partie supérieure est constituée de filets en nylon.

Garantie à vie sur les pièces de la structure qui sont galvanisées à chaud.

Le MUGA peut être configuré pour répondre à vos besoins avec les options suivantes :

- Cages de but fermées (acier ou filet)

- Basket Arrière

- Cage de but de Hockey (1.5 x 1m)

- Porte d'entrée

- Entrée de hockey

- Porte de maintenance

- Accès PMR

- Dimensions du terrain

- Angles à 90°



Les données peuvent être modifiées sans préavis.

MUGA, 12x24 M, Hauteur 5m, Aspect Bois

FRE600203



Les panneaux composites sont composés à 100 % de poudre et fibres de bois recyclés et de polyéthylène à haute densité (HDPE). Avec des dimensions de 860 x 110 x 30 mm, les plaques sont très solides.



Tous les composants en acier sont fabriqués en acier carbone, soudés en conformité avec la norme EN ISO 5817 et galvanisés à chaud (HDG) selon la norme ISO1461. Ce processus assure une bonne protection en toutes circonstances.



Le filet est fait d'un polypropylène noir de Ø4 mm, mieux connu sous le nom de nylon, avec une maille de 45 x 45 mm et atteignant jusqu'à 5 m de haut. Les filets garderont toutes les balles dans le MUGA en conservant de la transparence.

Référence FRE600203-0901

Installation

| | |
|----------------------------|------------------------------|
| Hauteur de Chute Max. | 0 cm |
| Zone de sécurité | 0,0 m² |
| Temps total d'installation | 93,0 |
| Volume d'excavation | 2,86 m³ |
| Volume de béton | 2,15 m³ |
| Profondeur ancrage | 85 cm |
| Poids d'expédition | 5.421 kg |
| Options d'ancrage | A enterrer ✓ A cheiller ✓ |

Garantie

| | |
|--------------------------------|---------------|
| EcoCore HDPE | Garanti à vie |
| Poteau acier galvanisé à chaud | Garanti à vie |
| Dispo pièces après arrêt fab. | 10 ans |



Chaque panneau est doté de 4 bouchons thermoplastiques vulcanisés reliant les panneaux aux poteaux. Les bouchons réduisent les vibrations et donc le niveau de bruit. Les bouchons simplifieront également l'installation grâce aux écrous pré-assemblés.



Les terrains multisports de KOMPAN (MUGA) sont conçus comme un système flexible. Grâce au configurateur, vous pouvez en toute simplicité changer de taille, de hauteur, de panneaux, d'entrées et de cages de buts pour créer un MUGA qui corresponde à votre environnement, votre budget et votre objectif.



Les panneaux COMPOSITE sont fixés aux brides soudées de 70 x 45 x 3 mm avec des boulons M8, des écrous et des rondelles en acier inoxydable. Ces jonctions ne sont pas visibles de l'intérieur et créent une connexion solide et sûre.



Données sur le développement durable

FRE600203



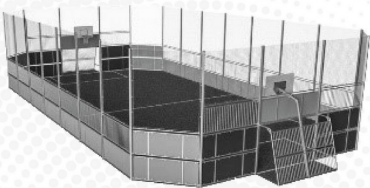
| Cradle to Gate A1-A3 | Émissions totales de CO ₂ | CO ₂ e/kg | Matériaux recyclés |
|----------------------|--|-------------------------|-----------------------|
| | kg CO ₂ e | kg CO ₂ e/kg | % |
| FRE600203-0901 | 9.379,02 | 1,90 | 57,76 |

Le cadre général appliqué est la Déclaration Environnementale Produit (DEP), qui quantifie « les informations environnementales sur le cycle de vie d'un produit et permet des comparaisons entre produits remplissant la même fonction » (ISO, 2006). Cela suit la structure et applique une approche d'évaluation du cycle de vie à l'ensemble de l'étape du produit, de la matière première à la fabrication (A1-A3))

Kompan A/S
C.F. Tietgens Boulevard 32C
DK-5220 Odense SØ
Denmark



Verification of CO₂ calculation of: Sport



Data version no. 2023-10-05

The CO₂ calculation and data are in compliance with the principles of a carbon footprint impact according to the GHG protocol (Greenhouse Gas Protocol), Scope 3, cradle to gate related to all individual components in the product category: "Sport" represented by item no.: FRE600202-0901.

(Scope 3 emissions include emission sources in the upstream and downstream value chain).

Date: 30. October 2023 | Valid until: 30. October 2025
Verified by:

Julie Marie Vejsgaard Larsen, LCA & EPD Consultant

Verification based on report: Validation of CO₂ calculation of 9 categories of Kompan product line, version 1.0, prepared by: Bureau Veritas HSE, Denmark: Julie M. V. Larsen.

Publication date: 30. October 2023

By Bureau Veritas HSE
www.bureauveritas.dk
+45 7731 1000

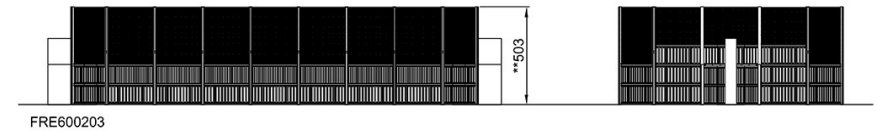
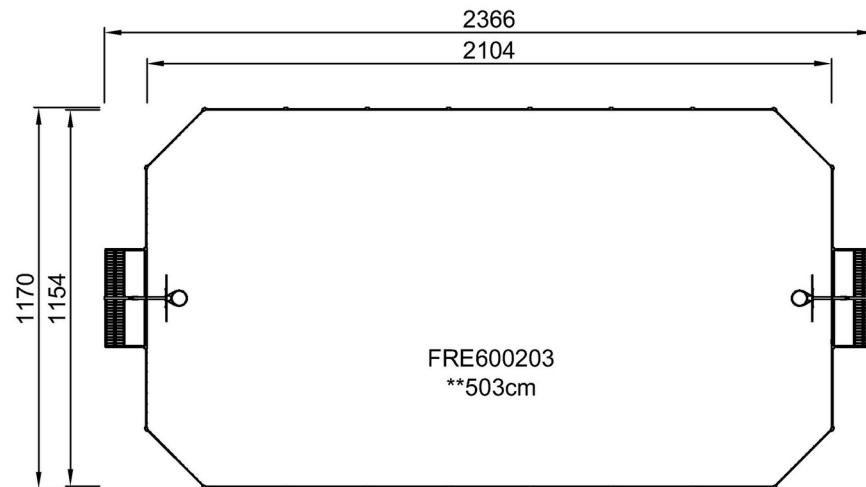


MUGA, 12x24 M, Hauteur 5m, Aspect Bois

FRE600203

* Hauteur de chute maximale | ** Hauteur totale | *** Zone de sécurité

* Hauteur de chute maximale | ** Hauteur totale



[Cliquez pour voir le rapport VUE DE DESSUS](#)

[Cliquez pour voir le rapport VUE LATÉRALE](#)