

Scivolo da Pendio Largo

PCM110221

KOMPAN
Let's play

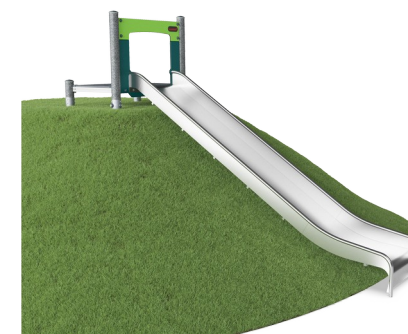


Lo scivolo è una delle attività preferite nei parchi giochi che attira i bambini ad essere attivi e a giocare in modo emozionante. Uno scivolo a terra è particolarmente emozionante e accessibile grazie all'ingresso al livello del suolo e a un veloce percorso di scivolamento che segue la forma del terreno. L'ampio scivolo aumenta la capacità e il gioco sociale. Quando

i bambini scivolano allenano i loro muscoli centrali, stando seduti in posizione eretta mentre scivolano. Questo stimola la stabilità, importante per evitare dolori alla schiena e al collo, un problema sempre più diffuso nei bambini a causa dello stile di vita sedentario. Lo scivolamento allena inoltre il senso dell'equilibrio e la comprensione dello spazio.

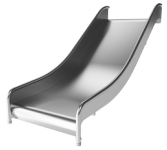
Queste abilità sono importanti per orientarsi nel mondo in modo sicuro e sono anche alla base di tutte le abilità motorie. Lo sviluppo di queste abilità favorisce la fiducia dei bambini nel proprio corpo. I bambini sono particolarmente desiderosi di provare più volte lo scivolo a terra, aumentando così la loro attività fisica.

Codice articolo PCM110221-0951	
Informazioni generali prodotto	
Dimensioni (LxLxA)	403x121x110 cm
Età d'uso	3+
Capacità di gioco	3
Opzioni colori	



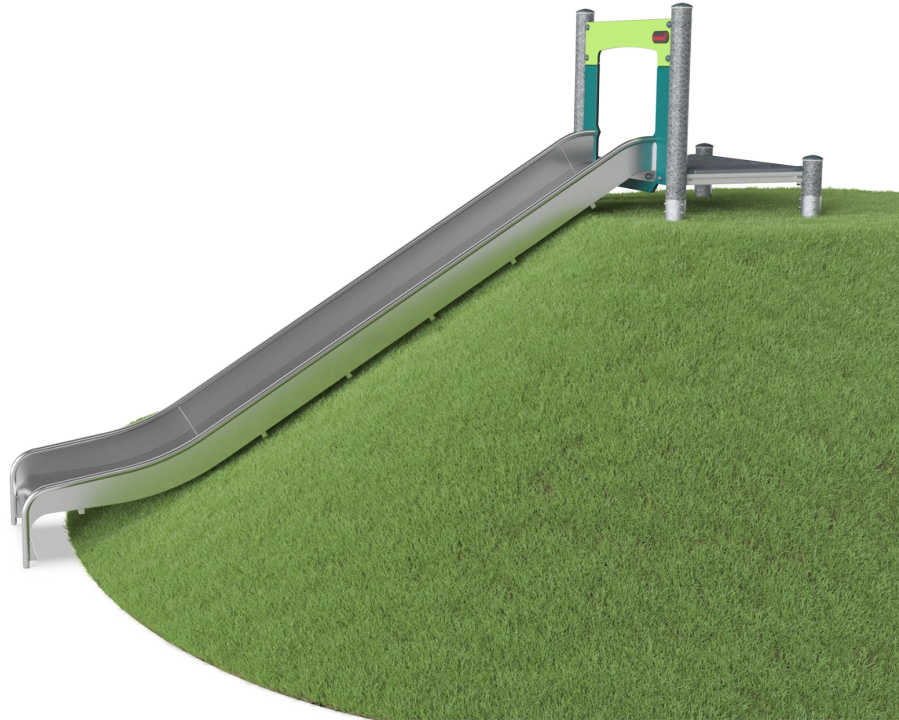
Scivolo da Pendio Largo

PCM110221



Scivolo ampio

Fisico: lo scivolamento sviluppa la consapevolezza spaziale e il senso dell'equilibrio. Inoltre, i muscoli del core vengono allenati quando si sta seduti in posizione eretta e si scende. **Socio-emotivo:** invita alla socializzazione, favorisce il gioco tra genitori e figli e tra coetanei. **Cognitivo:** i bambini piccoli sviluppano la comprensione dello spazio, della velocità e delle distanze quando scivolano velocemente.

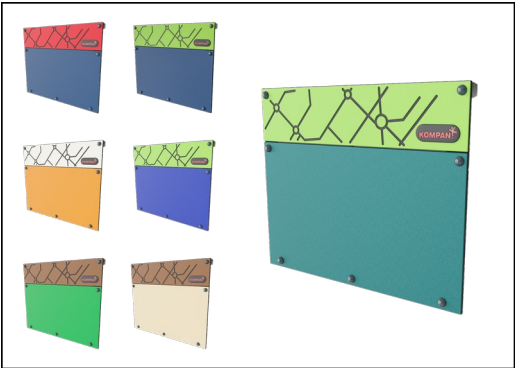


Scivolo da Pendio Largo

PCM110221



The slides can be chosen in different materials and colors: Straight or curved one-piece molded PE slides in yellow or grey color. Combined EcoCore™ sides and stainless-steel. Full stainless steel in one-piece design for more vandalism proof solutions.



Pannelli di EcoCore™ da 19 mm. EcoCore™ è un materiale altamente resistente ed ecologico, che non solo è riciclabile dopo l'uso, ma è anche costituito da un nucleo prodotto al 100% da materiale riciclato.



Main posts with hot dip galvanized steel footing are available in different materials: Pressure impregnated pine wood posts. Pre-galvanized inside and outside with powder coated top finish steel posts. Lead free aluminum with color anodized top finish. Greenline TexMade posts of 95% post-consumer recycled PE and textile waste.



All decks are supported by unique designed low-carbon aluminum profiles with multiple attachment options. The grey colored molded decks are made of 75% post-consumer waste PP material with a non-skid pattern and texture surface.



KOMPAN GreenLine versions are designed with ultimate environmentally friendly materials with lowest possible CO2e emission factor. TexMade post, EcoCore™ panels of 95% post-consumer recycled waste and molded PP decks.

Codice articolo PCM110221-0951	
Informazione installazione	
Max. altezza di caduta	100 cm
Superficie di sicurezza	23,7 m²
Tempo d'installazione totale	6,2
Volume di scavo	0,16 m³
Volume di calcestruzzo	0,00 m³
Profondità di base (standard)	90 cm
Peso della spedizione	223 kg
Opzioni ancoraggio	Interrato ✓ Superficie ✓
Garanzie	
EcoCore	Garanzia a vita
Scivolo polietilene (PE)	10 anni
Pali (verniciatura)	10 anni
Superfici in PP	10 anni
Garanzia pezzi di ricambio	10 anni



Sustainability Data

PCM110221



Cradle to Gate A1-A3	Emissioni totali di CO ₂	CO ₂ e/kg	Materiali riciclati
	kg CO ₂ e	kg CO ₂ e/kg	%
PCM110221-0951	388,70	2,62	66,08
PCM110221-0902	408,37	2,91	61,77

Il quadro complessivo applicato a questi fattori è la Dichiarazione Ambientale di Prodotto (EPD), che quantifica "le informazioni ambientali sul ciclo di vita di un prodotto e consente confronti tra prodotti che svolgono la stessa funzione" (ISO, 2006). Questo segue la struttura e applica un approccio di Valutazione del Ciclo di Vita (LCA) all'intero stadio del prodotto, dalla materia prima fino alla produzione (A1-A3).

Kompan A/S
C.F. Tietgens Boulevard 32C
DK-5220 Odense SØ
Denmark



Verification of CO₂ calculation of: Play systems



Data version no. 2023-10-05

The CO₂ calculation and data are in compliance with the principles of a carbon footprint impact according to the GHG protocol (Greenhouse Gas Protocol), Scope 3, cradle to gate related to all individual components in the product category: "Play systems" represented by item no.: PCM200321-0950.

(Scope 3 emissions include emission sources in the upstream and downstream value chain).

Date: 30. October 2023 | Valid until: 30. October 2025
Verified by:

Julie Marie Vejsgaard Larsen, LCA & EPD Consultant

Verification based on report: Validation of CO₂ calculation of 9 categories of Kompan product line, version 1.0, prepared by: Bureau Veritas HSE, Denmark: Julie M. V. Larsen.

Publication date: 30. October 2023

By Bureau Veritas HSE
www.bureauveritas.dk
+45 7731 1000

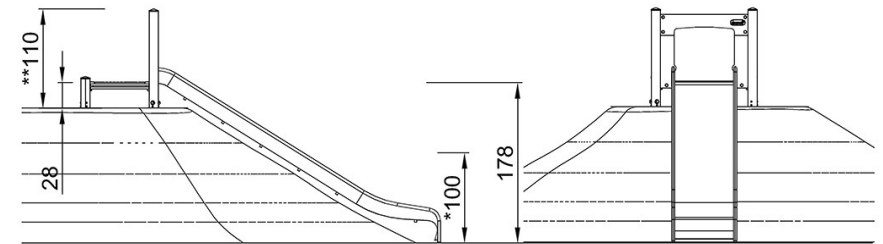
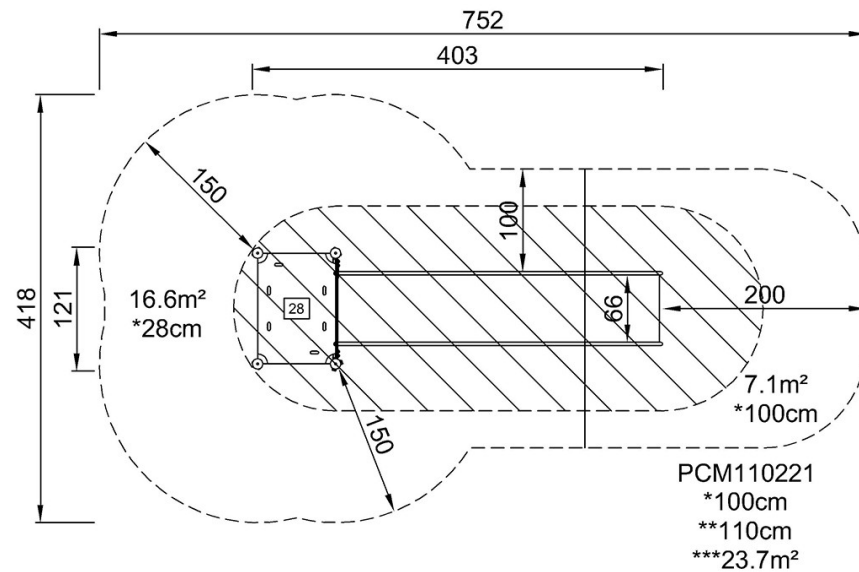


Scivolo da Pendio Largo

PCM110221

Altezza di caduta massima | Altezza totale | Superficie di sicurezza

Altezza di caduta massima | Altezza totale



PCM110221

[Fai clic per visualizzare il rapporto VISTA SUPERIORE](#)

[Fai clic per visualizzare il rapporto VISTA LATERALE](#)