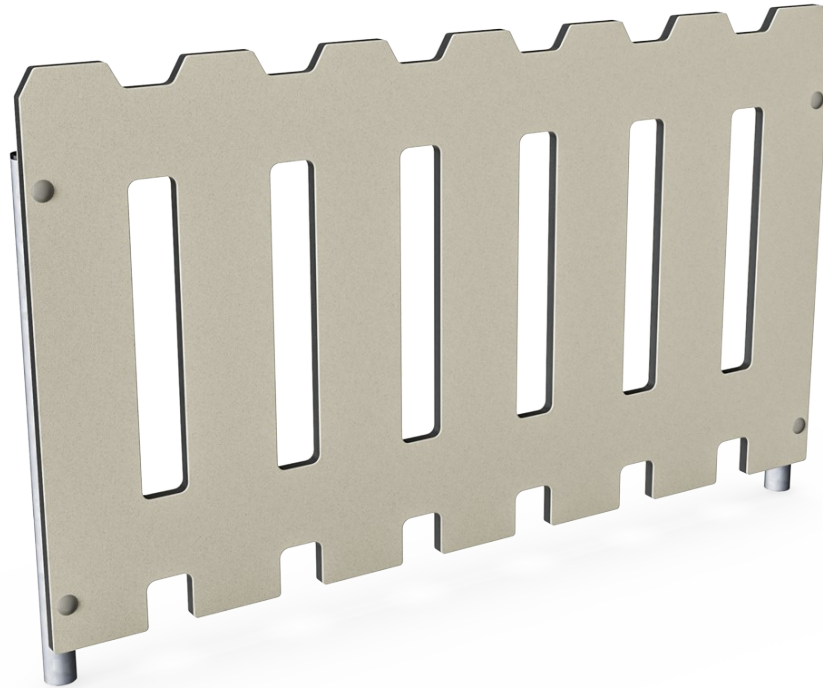



# Hekje - met 2 staanders

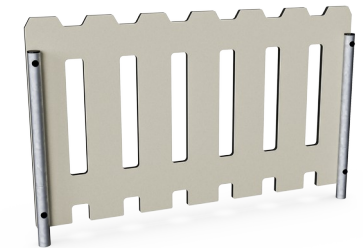
MSC5404



Item nummer MSC540400-3417P

## Algemene Product Informatie

Afmetingen LxBxH	115x6x71 cm
Leeftijdsgroep	6m+
Speelcapaciteit	-
Kleuropties	



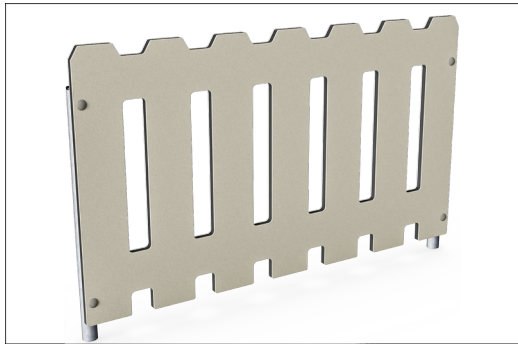
Peuters hebben wel begeleiding nodig, maar zijn van nature ook vrij ondernemend. Hun nieuwsgierigheid zal hen er vaak toe verleiden hun omgeving te verkennen op zoek naar grote avonturen. Dit witte hekje is gemaakt van 19mm dik EcoCore™ HDPE. Dit zeer duurzame, milieuvriendelijke materiaal is niet alleen recyclebaar na gebruik, maar bestaat

ook uit een kern die gemaakt is van 100% gerecycled materiaal. Het hekje is ideaal om een deel van een speelplek af te schermen met het speelse uiterlijk dat kinderen kennen uit voorleesboekjes met thema's als huis en boerderij. Dit traditionele uiterlijk ondersteunt de fantasie tijdens het spel en fungeert als een hulpmiddel voor het vertellen van verhalen, ter

ondersteuning van ontwikkeling van taal.

# Hekje - met 2 staanders

MSC5404



Panelen van 19 mm EcoCore™. EcoCore™ is een uiterst duurzaam, milieuvriendelijk materiaal. Het is recyclebaar na gebruik en is gemaakt van +95% gerecycled post-consumer materiaal van voedselverpakkingsafval.

De stalen steunpalen zijn van binnen en van buiten thermisch verzinkt met loodvrij zink. Het verzinken heeft een uitstekende corrosiebestendigheid in de buitenlucht en vereist weinig onderhoud.

Item nummer MSC540400-3417P

## Installatie informatie

Max. valhoogte	0 cm
Veiligheidszone	0,0 m <sup>2</sup>
Totale installatietijd	2,2
Graafwerk (vol.)	0,11 m <sup>3</sup>
Benodigd beton	0,00 m <sup>3</sup>
Verankeringsdiepte	60 cm
Verzendingsgewicht	20 kg
Verankeringsopties	In-ground ✓ Oppervlak ✓

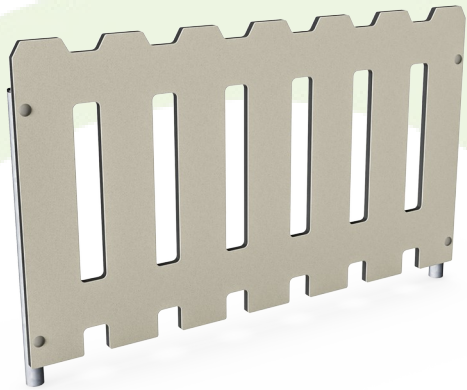
## Garantie informatie

EcoCore HDPE	Levenslang
Gegalvaniseerd staal	Levenslang
Gegarandeerde reserveonderdelen	10 jaar



# Sustainability Data

MSC5404



Cradle to Gate A1-A3	Total CO <sub>2</sub> emission	CO <sub>2</sub> e/kg	Recycled materials
	kg CO <sub>2</sub> e	kg CO <sub>2</sub> e/kg	%
<b>MSC540400-3417P</b>	33,03	1,73	70,12

The overall framework applied for these factors is the Environmental Product Declaration (EPD), which quantifies "environmental information on the life cycle of a product and enable comparisons between products fulfilling the same function" (ISO, 2006). This follows the structure and applies a Life-Cycle Assessment approach to the entire Product stage from raw material through manufacturing (A1-A3))

**Kompan A/S**  
 C.F. Tietgens Boulevard 32C  
 DK-5220 Odense SØ  
 Denmark



## Verification of CO<sub>2</sub> calculation of: Themed play systems



Data version no. 2023-10-05

The CO<sub>2</sub> calculation and data are in compliance with the principles of a carbon footprint impact according to the GHG protocol (Greenhouse Gas Protocol), Scope 3, cradle to gate related to all individual components in the product category: "Themed play systems" represented by item no.: MSC641100-3717P.

(Scope 3 emissions include emission sources in the upstream and downstream value chain).

**Date: 30. October 2023 | Valid until: 30. October 2025**

Verified by:

Julie Marie Vejsgaard Larsen, LCA & EPD Consultant

Verification based on report: Validation of CO<sub>2</sub> calculation of 9 categories of Kompan product line, version 1.0, prepared by: Bureau Veritas HSE, Denmark: Julie M. V. Larsen.

**Publication date: 30. October 2023**

By Bureau Veritas HSE  
 www.bureauveritas.dk  
 +45 7731 1000

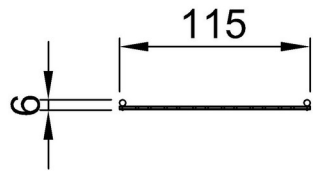


# Hekje - met 2 staanders

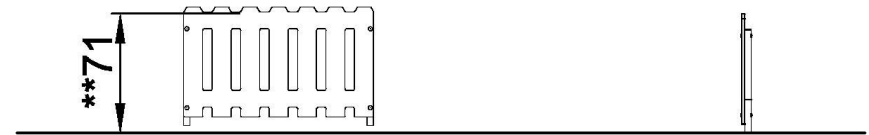
MSC5404

Max. valhoogte | Totale Hoogte | Veiligheidszone

Max. valhoogte | Totale Hoogte



MSC540400-xx17P  
\*\*71cm



MSC540400P  
1:100

[Bekijk BOVENAANZICHT](#)

[Bekijk ZIJAANZICHT](#)