

# Transfer Podium

CRP201301



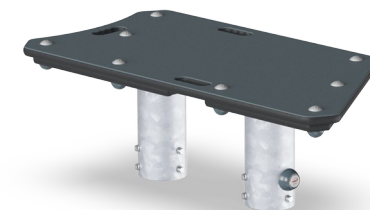
The Transfer Podium eases access for the youngest or smallest users. Additionally, the Podium makes for a fine rest point or a meeting point for children playing. Adding resting points and podiums to To playgrounds often add the glue needed to cater for meeting and exchanging. It also facilitates usability for the youngest. Additionally, it adds a meeting point

for care givers or parents who can casually or actively follow the play of the children.

Référence CRP201301-0901

## Informations générales

|                                |               |
|--------------------------------|---------------|
| Dimensions LxPxH               | 418x350x28 cm |
| Age minimum                    | 2+            |
| Capacité idéale (utilisateurs) |               |
| Options de couleurs            | ●             |



# Transfer Podium

CRP201301



La plaque supérieure est constituée d'un panneau Ekogrip® composé d'une base en PE de 15 mm d'épaisseur et d'une couche supérieure de 3 mm de caoutchouc souple avec un effet antidérapant.



La plaque de base inférieure est en EcoCore™ de 19 mm. EcoCore™ est un matériau très durable et respectueux de l'environnement, qui est non seulement recyclable après utilisation, mais se compose également d'un noyau fabriqué à partir de matériau 100% recyclé.



Les surfaces en acier sont galvanisées à chaud sur les faces intérieures et extérieures avec du zinc sans plomb. La galvanisation présente une excellente résistance à la corrosion en milieu extérieur et ne nécessite aucun entretien.

Référence CRP201301-0901

## Installation

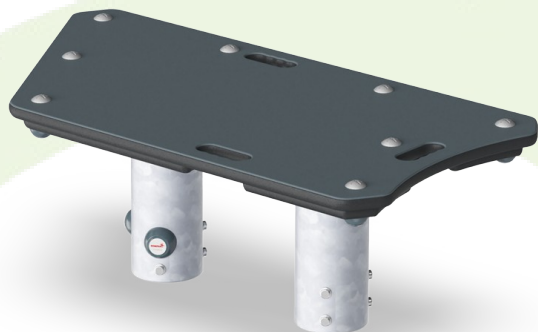
|                            |                              |
|----------------------------|------------------------------|
| Hauteur de Chute Max.      | 28 cm                        |
| Zone de sécurité           | 11,9 m²                      |
| Temps total d'installation | 2,4                          |
| Volume d'excavation        | 0,05 m³                      |
| Volume de béton            | 0,00 m³                      |
| Profondeur ancrage         | 85 cm                        |
| Poids d'expédition         | 37 kg                        |
| Options d'ancrage          | A cheiller ✓<br>A enterrer ✓ |

## Garantie

|                               |               |
|-------------------------------|---------------|
| EcoCore HDPE                  | Garanti à vie |
| Acier galvanisé               | Garanti à vie |
| Dispo pièces après arrêt fab. | 10 ans        |

# Données sur le développement durable

CRP201301



| Cradle to Gate A1-A3 | Émissions<br>totales de<br>CO <sub>2</sub> | CO <sub>2</sub> e/kg    | Matériaux<br>recyclés |
|----------------------|--|-------------------------|-----------------------|
|                      | kg CO <sub>2</sub> e                       | kg CO <sub>2</sub> e/kg | %                     |
| CRP201301-0901       | 71,62                                      | 2,46                    | 46,17                 |

Le cadre général appliqué est la Déclaration Environnementale Produit (DEP), qui quantifie « les informations environnementales sur le cycle de vie d'un produit et permet des comparaisons entre produits remplissant la même fonction » (ISO, 2006). Cela suit la structure et applique une approche d'évaluation du cycle de vie à l'ensemble de l'étape du produit, de la matière première à la fabrication (A1-A3))

**Kompan A/S**  
C.F. Tietgens Boulevard 32C  
DK-5220 Odense SØ  
Denmark



### Verification of CO<sub>2</sub> calculation of: Corocord



Data version no. 2023-10-05

The CO<sub>2</sub> calculation and data are in compliance with the principles of a carbon footprint impact according to the GHG protocol (Greenhouse Gas Protocol), Scope 3, cradle to gate related to all individual components in the product category: "Corocord" represented by item no.: COR314011-1101.

(Scope 3 emissions include emission sources in the upstream and downstream value chain).

**Date: 30. October 2023 | Valid until: 30. October 2025**  
**Verified by:**

Julie Marie Vejsgaard Larsen, LCA & EPD Consultant

Verification based on report: Validation of CO<sub>2</sub> calculation of 9 categories of Kompan product line, version 1.0, prepared by: Bureau Veritas HSE, Denmark: Julie M. V. Larsen.

**Publication date: 30. October 2023**

**By Bureau Veritas HSE**  
www.bureauveritas.dk  
+45 7731 1000

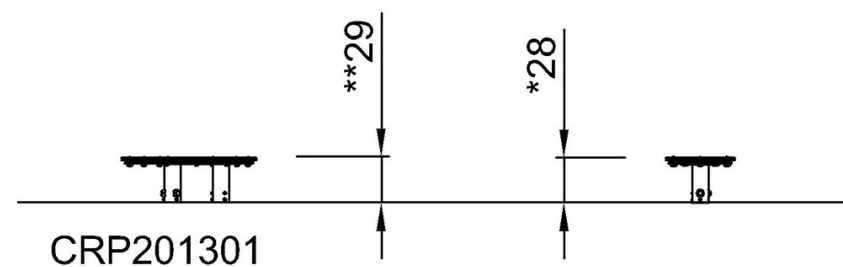
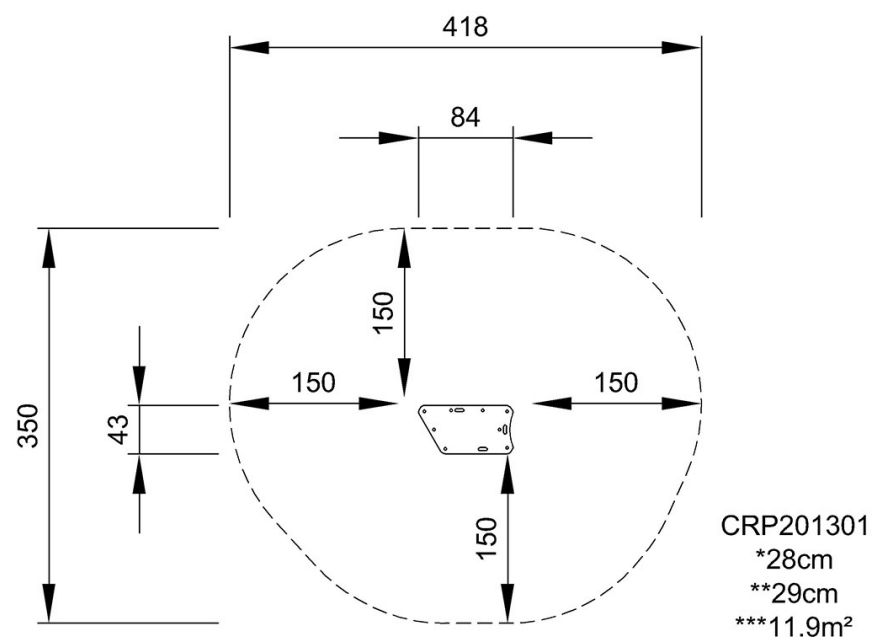


# Transfer Podium

CRP201301

\* Hauteur de chute maximale | \*\* Hauteur totale | \*\*\* Zone de sécurité

\* Hauteur de chute maximale | \*\* Hauteur totale



[Cliquez pour voir le rapport VUE DE DESSUS](#)

[Cliquez pour voir le rapport VUE LATÉRALE](#)