

Lekpanel 1 - Labyrint

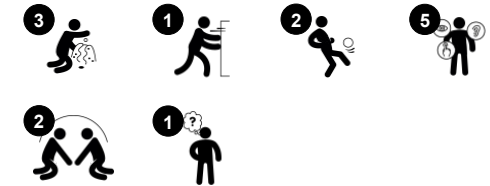
PCM004121



Artikelnr. PCM004121-0901

Generell produktinformation

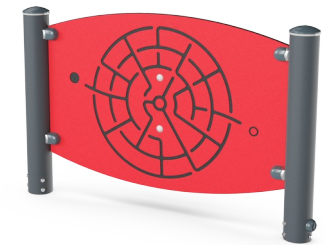
Dimension LxWxH	121x21x76 cm
Åldersgrupp	1+
Kapacitet (användare)	2
Färgalternativ	●



The Maze is a highly attractive play activity that will appeal to children again and again. Steering the steel bullets through the maze to meet their destination points takes concentration and good control of big arm movement as well as smaller hand movements. This is a great training of motor and muscle skills and it makes a great fundament for

instance for hand-writing and drawing. The thrill of hitting the target points of the yellow, blue or red circle is second to none. Children love to play this game together, or they take a break from the wilder activities of the playground to retract for some solitary play. On the rear side of the play panel, a finger maze is placed. These different levels of mazes appeal to each

their sort of play and competence level. All in all the Maze play panel is an excellent offering of a concentrated small group or individual play.



Lekpanel 1 - Labyrint

PCM004121



Labyrintpanel

Socioemotionell: kommunikation och samarbete när barnen upptäcker labyrinten med vänner. **Kognitiv:** stimulerar minne och att memorera vägar i labyrinten.



Panel med vridbar labyrint

Socioemotionell: att ta sig igenom labyrinten tillsammans tränar turtagning och samarbetsförmåga. **Kognitiv:** att räkna ut hur man ska vända labyrinten tränar förmågan till logiskt tänkande. Spelets utformning främjar förståelse för regler och strategiskt tänkande. **Kreativ:** genom att lämna bollarna i nya positioner kan barnen lämna ett avtryck på lekplatsen.

Lekpanel 1 - Labyrint

PCM004121



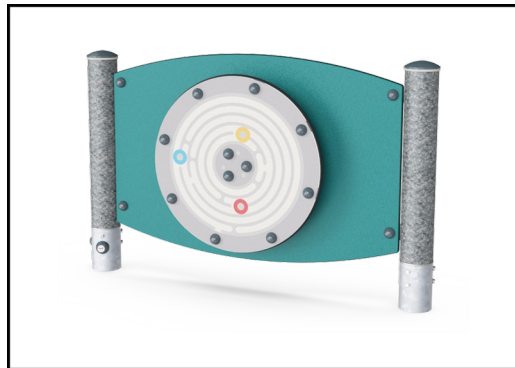
Paneler av 19 mm EcoCore™. EcoCore™ är ett mycket hållbart, miljövänligt material som inte bara är återvinningsbart efter användning, utan också består av material som tillverkats av +95% återvunnet material från livsmedelsförpackningar.



Huvudstolpar med fötter i varmförzinkat stål finns i olika material: Stolpar av tryckimpregnerad furu. Förzinkade på in- och utsidan med pulverlackerad toppfinish av stålstolpar. Blyfri aluminium med färganodiserad toppfinish. Greenline TexMade-stolpar av 95% återvunnet PE- och textilavfall efter konsument.



Xylofonens musikpanel består av HDPE-material i 19mm EcoCore™ tillverkat av +95% återvunnet post-consumer-material från t.ex. matförpackningsavfall i både kärnan och det färgglada ytterskiktet. Rören är tillverkade av pressgjuten aluminium som är speciellt legerad för utomhusmiljöer. Slagverkspanelen består av 2 Conga-trummor med PP-rör och topp i färgad ABS.



KOMPAN GreenLine-versionerna är designade med ultimata miljövänliga material med lägsta möjliga CO2e-utsläppsfaktor, t.ex. EcoCore™-paneler som består av +95% återvunnet marint avfall.

Artikelnr. PCM004121-0901

Installationsinformation

Max. fallhöjd	0 cm
Säkerhetsområde	11,2 m ²
Total installationstid	2,6
Grävdjup (volym)	0,05 m ³
Betong (volym)	0,00 m ³
Stolpdjup (standard)	85 cm
Fraktvikt	52 kg
Förankring	Ytmonterin g
	Nedgrävning

Information om garanti

EcoCore HDPE	Livstidsgaranti
Varmförzinkat stål	Livstidsgaranti
Rörliga delar	2 år
Stolpar	10 år
Reservdelar garanterade	10 år

Hållbarhetsdata

PCM004121



Cradle to Gate A1-A3	Totalt CO ₂ -utsläpp	CO ₂ e per kg	Återvunna material
	kg CO ₂ e	kg CO ₂ e/kg	%
PCM004121-0950	60,31	1,50	76,40
PCM004121-0901	70,51	1,94	68,93

Det övergripande ramverket som tillämpas för dessa faktorer är miljövarudeklarationen (EPD, Environmental Product Declaration), som kvantifierar "miljöinformation om produktens livscykel och möjliggör jämförelser av produkter som uppfyller samma funktion" (ISO, 2006). Denna struktur följer här och använder en livscykelanalys för hela produktstadiet från råmaterial till färdig produkt (A1-A3).

Kompan A/S
C.F. Tietgens Boulevard 32C
DK-5220 Odense SØ
Denmark



Verification of CO₂ calculation of: Themed play systems



Data version no. 2023-10-05

The CO₂ calculation and data are in compliance with the principles of a carbon footprint impact according to the GHG protocol (Greenhouse Gas Protocol), Scope 3, cradle to gate related to all individual components in the product category: "Themed play systems" represented by item no.: MSC641100-3717P.

(Scope 3 emissions include emission sources in the upstream and downstream value chain).

Date: 30. October 2023 | Valid until: 30. October 2025

Verified by:

Julie Marie Vejsgaard Larsen, LCA & EPD Consultant

Verification based on report: Validation of CO₂ calculation of 9 categories of Kompan product line, version 1.0, prepared by: Bureau Veritas HSE, Denmark: Julie M. V. Larsen.

Publication date: 30. October 2023

By Bureau Veritas HSE
www.bureauveritas.dk
+45 7731 1000

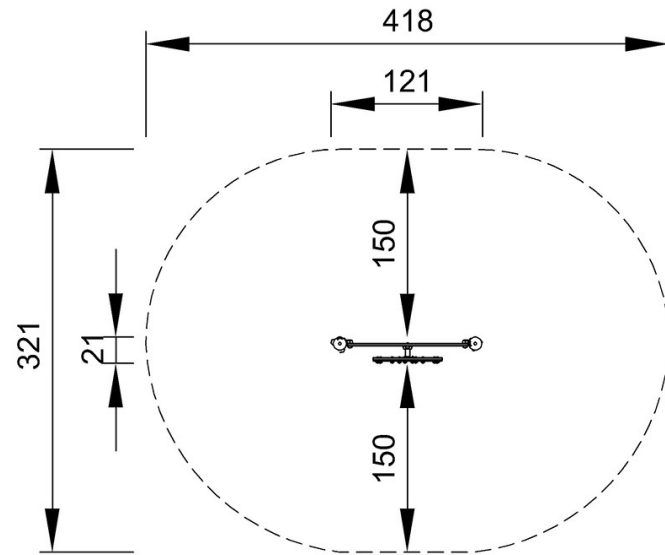


Lekpanel 1 - Labyrint

PCM004121

* Max fallhöjd | ** Totalhöjd | *** Säkerhetsyta

* Max fallhöjd | ** Totalhöjd



PCM004121
*0cm
**76cm
***11.2m²



[Klicka för att se TOP VIEW](#)

[Klicka för att se SIDE VIEW](#)