

Palác & Pevnost se schůdky ADA

MSC6416

KOMPANI
Let's play

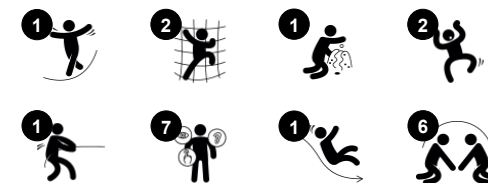


Domeček Palace & Fortress nabízí 4 velmi rozdílné aktivity a přístupové body. Zatímco svět vypadá vesele a snadno pod dohledem kozorožce před palácem, pochmurný lev sleduje vstup do vězení na opačné straně, kde je vstup udržován ve tmě za modulárním skluzavkou. Pokud by vás tu věznili, potřebovali byste dobrý plán útěku a přátele,

kteří vám pomohou. Na druhé straně může princezna stát na balkóně a dobře se rozhlédnout po svém království. Zatímco lezecká stěna na jedné straně je náročným přístupem pro nebojácnější lezce, děti s tělesným postižením mohou získat přístup na balkon a skluzavku širokým schodištěm, kde každého hráče na úrovni terénu přivítá pár

přátelských ptáčků. Schodiště je v souladu s předpisy typu A a nabízí přechodnou plošinu, kde mohou děti opustit invalidní vozík nebo chodítko a dostat se na vrchol.

| | |
|------------------------------------|----------------|
| Položka č. MSC641600-3717P | |
| Obecné informace o produktu | |
| Rozměry DxŠxV | 508x376x288 cm |
| Věková skupina | 2+ |
| Kapacita (uživatelé) | 19 |
| Možnosti barev | ● |



Údaje se mohou změnit bez předchozího upozornění.

Palác & Pevnost se schůdky ADA

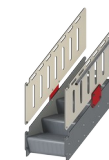
MSC6416

KOMPANI
Let's play



Balkón

Sociálně-emocionální: the balcony invites meetings and interaction with people on ground level.



Přístupné schodiště

Fyzická: výstup po přístupném schodišti je určen pro všechny a podporuje křížovou koordinaci a posiluje svaly rukou a nohou. U malých dětí se rozvíjí chůze po schodech a střídání nohou. **Sociálně-emocionální:** prostor pro aktivní přestávky a pro dospělé osoby, které jim pomáhají. Inkluzivní prostor.



Megafon

Sociálně-emocionální: inspires communication and turn-taking skills.
Kognitivní: distortion of sound evokes curiosity and stimulates an understanding of cause and effect.



Zakřivená lezecká stěna

Fyzická: children develop their cross-body coordination, proprioception and leg, arm and hand strength. Climbing on a curved surface is an extra challenge to muscles.



Stolek

Sociálně-emocionální: fine meeting place and a space creator. Sharing and cooperation from both sides create a social scenario that supports communication and cooperation.



Doupě

Fyzická: crawling through the possible openings trains spatial awareness. **Sociálně-emocionální:** the enclosed space invites social play for two or three children.



Skluzávka

Fyzická: sliding develops spatial awareness and a sense of balance. Furthermore, the core muscles are trained when sitting upright going down. **Sociálně-emocionální:** empathy stimulated by turn-taking. **Kognitivní:** young children develop their understanding of space, speed and distances when sliding down quickly.

Palác & Pevnost se schůdky ADA

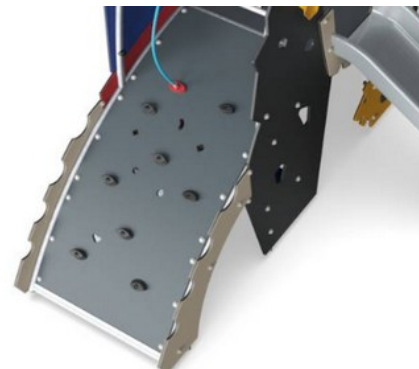
MSC6416



Panely z 19mm EcoCore™. EcoCore™ je vysoce odolný materiál šetrný k životnímu prostředí, který je nejen po použití recyklovatelný, ale také se skládá z více než 95% z recyklovaného spotřebního materiálu z potravinových obalů.



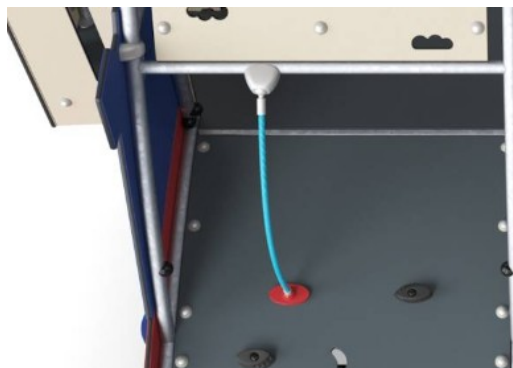
Všechny podlahy jsou vyrobeny z vysokotlakého laminátu HPL o tloušťce 17,8 mm a protiskluzového povrchu podle EN 438-6. KOMPAN HPL má vysokou odolnost proti opotřebení a zajišťuje tak dlouhou životnost ve všech klimatických podmínkách.



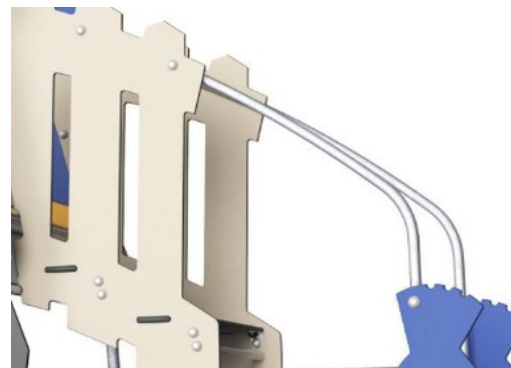
Zakřivená lezecká stěna je vyrobena z panelu Ekogrip®, který se skládá z 15 mm silné PE základny s 3 mm horní vrstvou měkké pryže s protiskluzovým efektem.



Skizavka je vyrobena z lisovaného PE, z 33 % tvořeného post-spotřebními materiály, v různých barvách o tloušťce stěny minimálně 5mm. PE je testován na odolnost proti UV záření, má vynikající odolnost proti nárazu a je použitelný ve velkém rozsahu teplot.



Lezecké sítě jsou vyrobeny z UV stabilizovaného PP lana s výztuží vnitřního ocelového kabelu. Lano je indukčně ošetřeno tak, aby se dosáhlo maximální fixace mezi ocelí a lanem, což zajišťuje vynikající odolnost proti opotřebení a roztržení. Všechny lanové konektory jsou vyrobeny ze 100% recyklovatelného PA materiálu.



Naše povrchy z oceli jsou žárově pozinkované bezolovnatým zinkem uvnitř i vně. Galvanizace zajišťuje vynikající odolnost proti korozi v okolním prostředí a bezúdržbovost.

Položka č. MSC641600-3717P

Informace o instalaci

| | |
|-------------------------------|--------------------------|
| Maximální výška pádu | 120 cm |
| Bezpečnostní povrchová plocha | 37,0 m ² |
| Celková doba instalace | 22,1 |
| Objem výkopu | 0,87 m ³ |
| Objem betonu | 0,00 m ³ |
| Hloubka základu (standard) | 90 cm |
| Hmotnost dodávky | 754 kg |
| Možnosti ukotvení | V zemi ✓ Na povrchu ✓ |

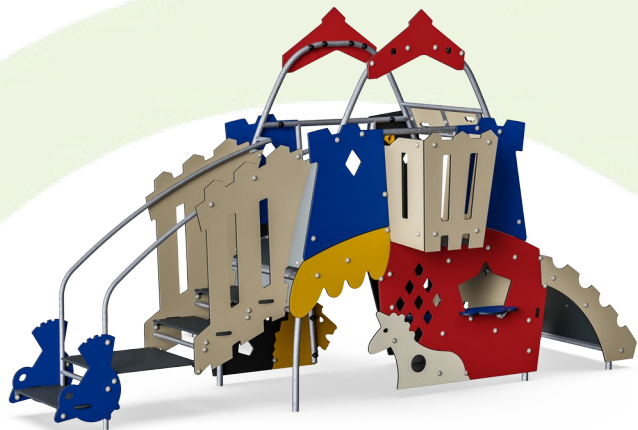
Informace o záruce

| | |
|------------------------|-------------|
| EcoCore HDPE | Celoživotní |
| Galvanizovaná ocel | Celoživotní |
| HPL deska | 15 let |
| Lana & sítě | 10 let |
| Zaručené náhradní díly | 10 let |



Data o Udržitelnosti

MSC6416



| Výrobní cyklus A1-A3 | Celkové emise CO ₂ | CO ₂ e na kg | Recyklované materiály |
|------------------------|-------------------------------|-------------------------|-----------------------|
| | kg CO ₂ e | kg CO ₂ e/kg | % |
| MSC641600-3717P | 1.296,10 | 2,15 | 53,34 |

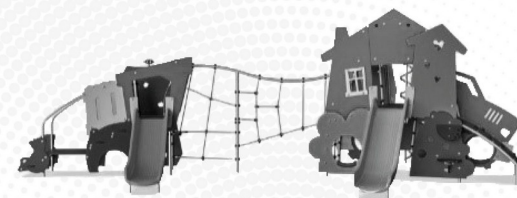
Celkovým rámcem uplatňovaným pro tyto faktory je Environmentální prohlášení o produktu (EPD), které kvantifikuje „environmentální informace o životním cyklu produktu a umožňuje srovnání mezi produkty, které plní stejnou funkci“ (ISO, 2006). Řídí se vnitřním uspořádáním a uplatňuje přístup k posuzování životního cyklu po celou fázi produktu od suroviny až po dokončení výroby (A1-A3).

Kompan A/S

C.F. Tietgens Boulevard 32C
DK-5220 Odense SØ
Denmark



Verification of CO₂ calculation of: Themed play systems



Data version no. 2023-10-05

The CO₂ calculation and data are in compliance with the principles of a carbon footprint impact according to the GHG protocol (Greenhouse Gas Protocol), Scope 3, cradle to gate related to all individual components in the product category: "Themed play systems" represented by item no.: MSC641100-3717P.

(Scope 3 emissions include emission sources in the upstream and downstream value chain).

Date: 30. October 2023 | Valid until: 30. October 2025

Verified by:

Julie Marie Vejsgaard Larsen, LCA & EPD Consultant

Verification based on report: Validation of CO₂ calculation of 9 categories of Kompan product line, version 1.0, prepared by: Bureau Veritas HSE, Denmark: Julie M. V. Larsen.

Publication date: 30. October 2023

By Bureau Veritas HSE
www.bureauveritas.dk
+45 7731 1000



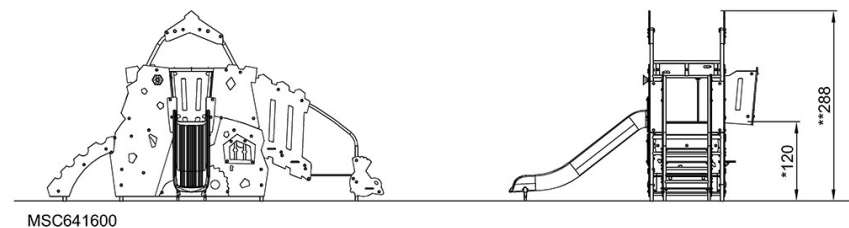
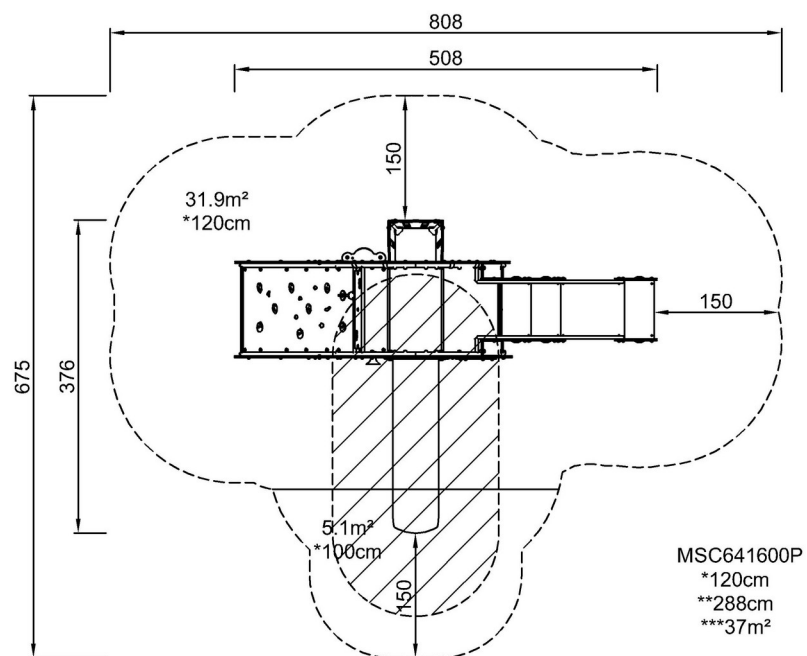
Palác & Pevnost se schůdky ADA

MSC6416

KOMPANI
Let's play

* Maximální výška pádu | ** Celková výška | *** Bezpečnostní povrchová plocha

* Maximální výška pádu | ** Celková výška



[Kliknutím zobrazíte poměr zobrazení POHLED SHORA](#)

[Kliknutím zobrazíte poměr stran BOČNÍ POHLED](#)