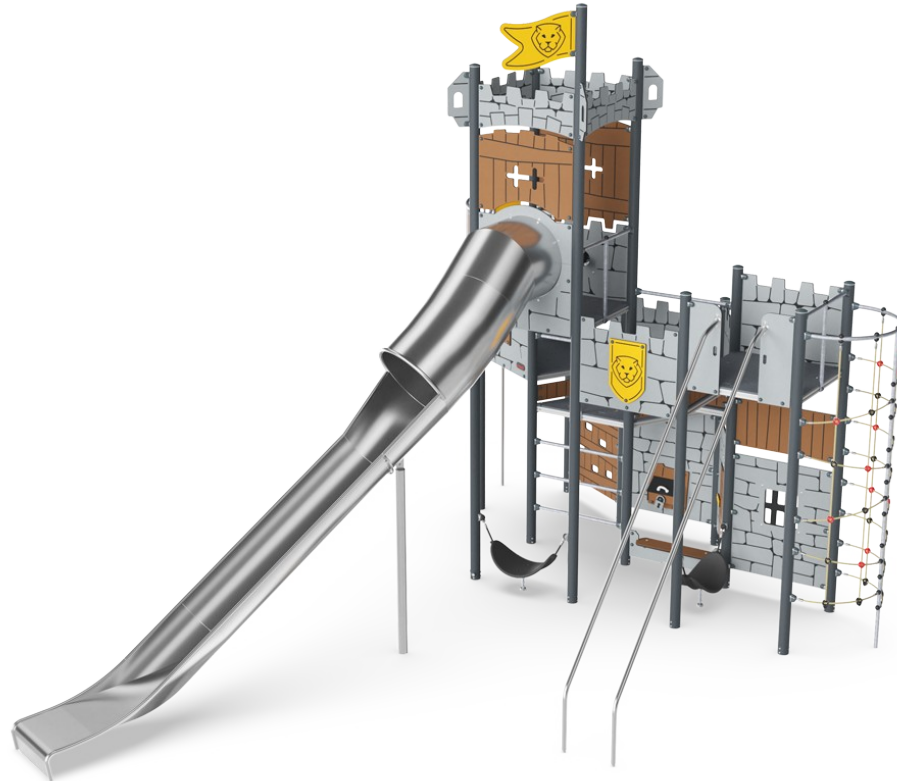


Slottets fæstning

PCM113021

KOMPAN
Let's play



Slottets fæstning byder på mange legeudfordringer, der virkelig får aktivieret børnene i deres leg. Denne fæstning vil inspirere børn til at udfordre sig selv til at lege aktivt og fantasifuldt. Børnene bruger deres muskler, når de vil klatre op til toppen for at kunne tage en tur ned ad rutsjebanen eller brandmandsstangen. Klatrenettet hjælper børn

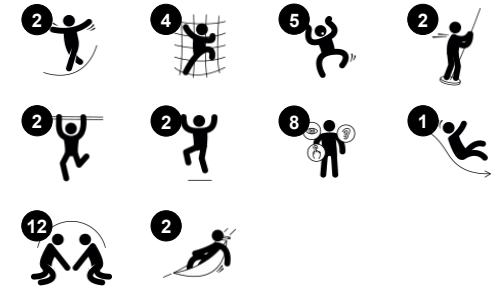
med at udvikle krydskoordinering, som understøtter intellektuel udvikling. Den vilde rutsjebane giver altid en spændende tur ned til jorden, der træner børns balanceevne. Gelænderet er perfekt til de vilde vovehalse. Den understøtter udvikling af proprioception og balance, som er vigtige for et barns evne til at navigere sikkert rundt i forskellige omgivelser.

Slottets fæstningskælder inspirerer til kreativt og dramatisk leg. Specielt skattekisten og fængselsvinduet vil være attraktive, med til at stimulere børn til social leg og sprogudvikling. Hængekøjerne sørger for et sted hvor man kan hvile sig med vennerne.

Varenr. PCM113021-0901

Generel produktinformation

Dimensioner LxBxH	783x530x561 cm
Alder	4+
Antal brugere	30
Farvemuligheder	●



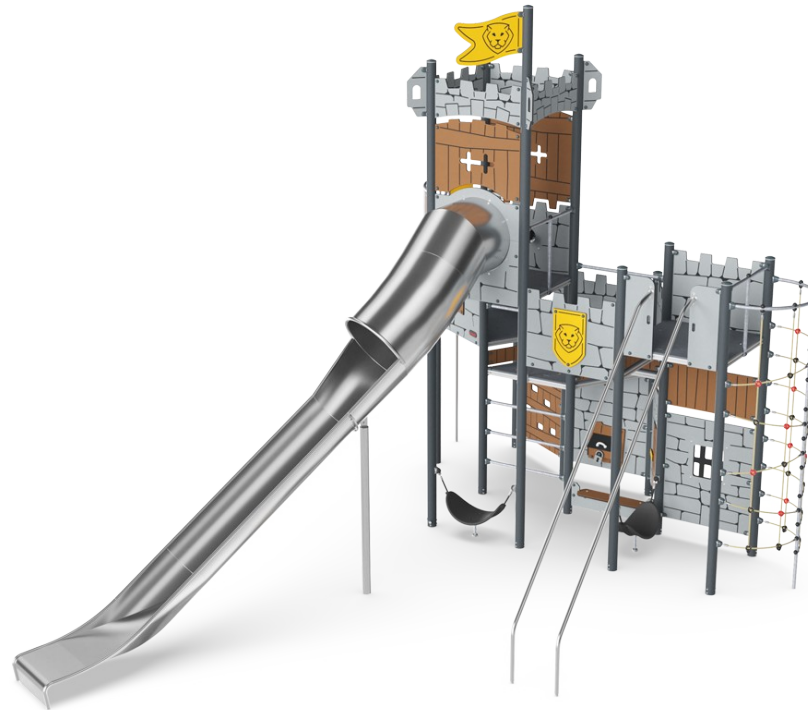
Slottets fæstning

PCM113021



Tema

Kognitive evner: er tematisk og understøtter rolleleg, som stimulerer sprog- og kommunikationsevner.



Tårnnet

Fysiske evner: børn får hurtig adgang til de vandrette trin og en langsommere klatring op ad de skrånende trin. Nettet kan bestiges fra begge sider, hvilket gør udfordringen mere jævn. Krydsordination og arm- og benmuskler trænes. **Social-emotionelle evner:** det dobbeltsidede net og rummeligheden giver mulighed for social interaktion. **Kognitive evner:** logisk tænkning, når børn skal beslutte deres vej ind fra nettet.



Hængekøje

Fysiske evner: her understøttes balance, som børn svajer. **Social-emotionelle evner:** mødested, tage skift og hjælper venner med at sætte den i gang. **Kognitive evner:** understøtter forståelsen af årsag og virkning.



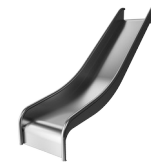
Rutsjegelændere

Fysiske evner: her understøttes koordination når man glider ned såvel som arm- og coremuskler. Når man lander styrkes knogletæthed som især udvikles i den tidlige barndom. **Social-emotionelle evner:** børnene lærer at skiftes og tage risici.



Skattekasse

Kognitive evner: understøtter forståelsen af et objekts varighed, der ansporer til udforskning og dramatisk leg samt stimulerer samtaler.



Rutsjebane

Fysiske evner: her udvikles balance og rumlig bevidsthed, som børn rutsjer. Desuden styrkes muskler, når børn sidder op og rutsjer. **Social-emotionelle evner:** stimulerer empati ved skiftevis turtagning



Brandmandsstangen

Fysiske evner: her understøttes koordination og muskelopbygning, som børn glider ned. Når børn lander styrker det deres knogletæthed. **Social-emotionelle evner:** børnene lærer at skiftes og tage risici.

Slottets fæstning

PCM113021



Paneler af 19 mm EcoCore™. EcoCore™ er et meget holdbart materiale, som ikke kun kan genbruges efter brug, men som også består af materiale, der er produceret af +95 % genanvendt materiale fra fødevareemballageaffald.



Hovedstolper med varmgalvaniseret stålfod er tilgængelige i forskellige materialer: Trykimprægneret fyrretræstolper. Forgalvaniseret indvendigt og udvendigt med pulverlakeret stålstolper i topfinish. Blyfrit aluminium med farveanodiseret topfinish.



Alle platforme er understøttet af unikt designede aluminiumsprofiler med lavt kulstofindhold og flere fastgørelsesmuligheder. De grå støbte platforme er lavet af 75 % PP-materiale, af genbrugsmaterialer, med et skridsikkert mønster og en struktureret overflade.

Varenr. PCM113021-0901

Installationsinformation

Maks. faldhøjde	300 cm
Faldområde	70,1 m ²
Installationstid (timer)	37,2
Udgravningsmængde	1,43 m ³
Betonmængde	0,47 m ³
Forankringsdybde	90 cm
Fragtvægt	1.592 kg
Forankringsmuligheder	I jorden ✓ Overflade ✓

Garanti

EcoCore HDPE	Livstid
Stolpe	10 år
PP-dæk	10 år
Reb & net	10 år
Garanterede reservedele	10 år



Rutsjebaner kan vælges i forskellige materialer og farver: Lige eller buede PE-rutsjebaner i gul eller grå. Vælg rustfrit stål for en mere hærværkssikker løsning.



Aktiviteterne er fremstillet i rustfrit stål af høj kvalitet. Stålet rengøres ved en bejdsningsproces efter fremstillingen for at sikre en glat og ren overflade.

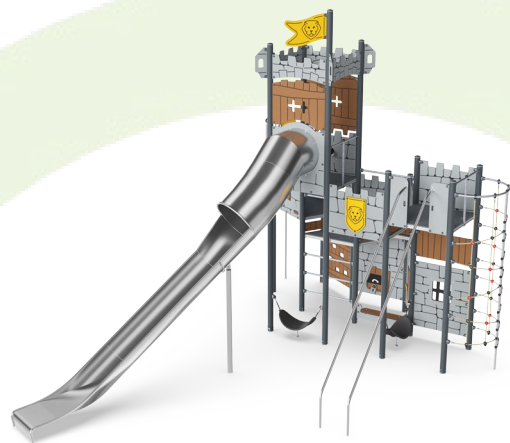


Net og reb er lavet af UV-stabiliseret PA med indvendig stålkabelforstærkning. Rebet induktionsbehandles for at skabe en stærk forbindelse mellem stål og reb, hvilket fører til god slidstyrke.



Bæredygtighedsdata

PCM113021



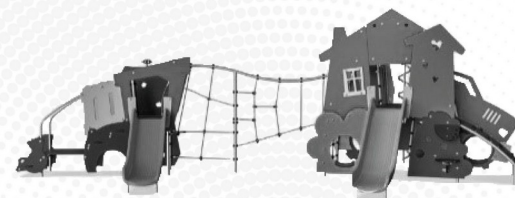
Vugge-til-port A1-A3	Total CO ₂ udledning	CO ₂ e/kg	Gen-anvendte materialer
	kg CO ₂ e	kg CO ₂ e/kg	%
PCM113021-0901	2.778,85	2,26	69,44

Den overordnede ramme for disse faktorer er Environmental Product Declaration (EPD), som kvantificerer "miljøoplysninger om et produkts livscyklus og muliggør sammenligninger mellem produkter, der opfylder samme funktion" (ISO, 2006). Dette følger strukturen og anvender en livscyklusvurderingstilgang til hele produktfasen fra råvarer til fremstilling (A1-A3))

Kompan A/S
C.F. Tietgens Boulevard 32C
DK-5220 Odense SØ
Denmark



Verification of CO₂ calculation of: Themed play systems



Data version no. 2023-10-05

The CO₂ calculation and data are in compliance with the principles of a carbon footprint impact according to the GHG protocol (Greenhouse Gas Protocol), Scope 3, cradle to gate related to all individual components in the product category: "Themed play systems" represented by item no.: MSC641100-3717P.

(Scope 3 emissions include emission sources in the upstream and downstream value chain).

Date: 30. October 2023 | Valid until: 30. October 2025

Verified by:

Julie Marie Vejsgaard Larsen, LCA & EPD Consultant

Verification based on report: Validation of CO₂ calculation of 9 categories of Kompan product line, version 1.0, prepared by: Bureau Veritas HSE, Denmark: Julie M. V. Larsen.

Publication date: 30. October 2023

By Bureau Veritas HSE
www.bureauveritas.dk
+45 7731 1000

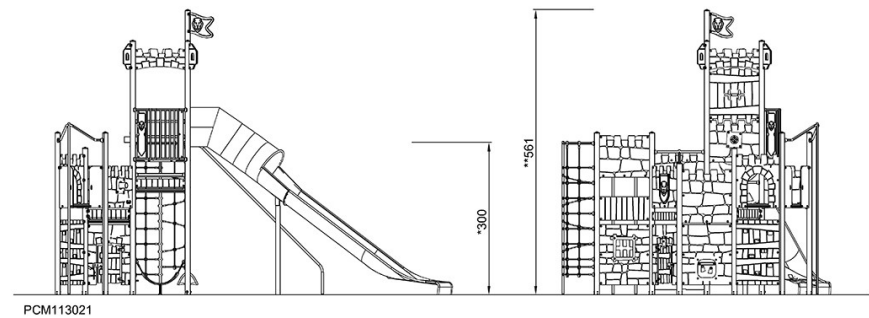
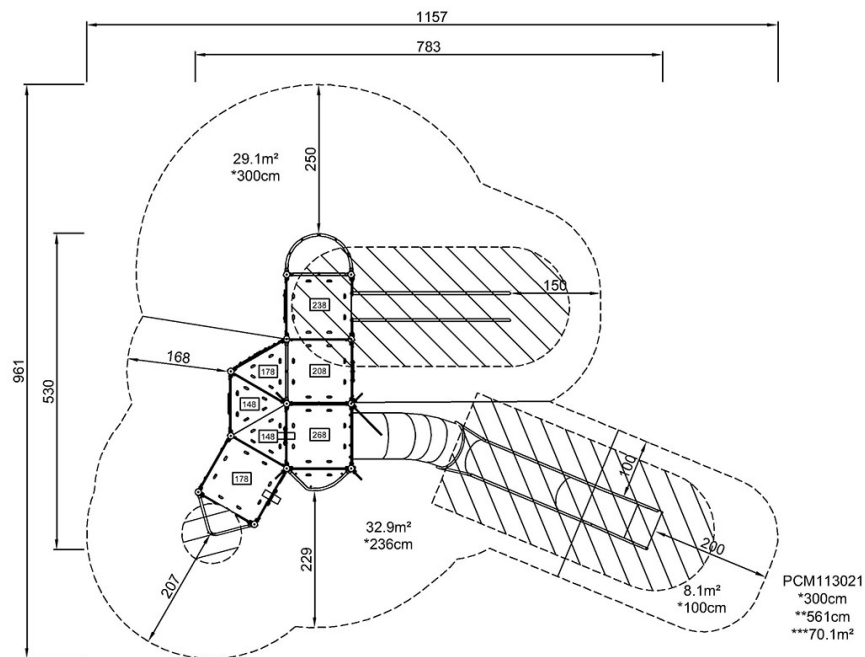


Slottets fæstning

PCM113021

* Maks. faldhøjde | ** Samlet højde | *** Faldområde

* Maks. faldhøjde | ** Samlet højde



[Klik for at se FRA OVEN](#)

[Klik for at se FRA SIDEN](#)