

Hjem & Hage

MSC542102

KOMPANI
Let's play




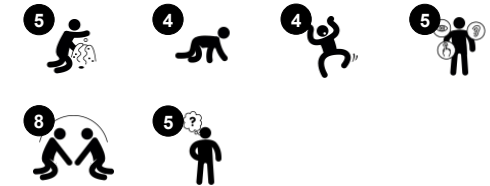
Den fantastisk søte Hjem & Hage lekekombinasjonen setter scenen for endeløse timer med dramatisk lek og lekutforskning. Spenningen i å nesten gå seg vill i de forskjellige hjørnene er enorm for småbarn. Rikheten av taktile detaljer støtter utforskende lek og gjør at barna vil leke lengre. Rommene under benkene, i hagen og huset, tilbyr gradert

lek. Gjennomsiktigheten i strukturen lar barna leke både inne- og utenifra utenfra. Strukturen er i tillegg spekket med mange taktile aktiviteter og åpninger, som støtter samarbeid og sosial utvikling. De manipulerende elementene trener også barnas forståelse av årsak og virkning, og stimulerer logisk tenkning. De gjenkjennelige temaene inspirerer til rollelek, som er kjent for

å utvikle språk- og kommunikasjonsevner. Hjem & hage tilbyr lekende læring av livsferdigheter.



Produktinformasjon	
Produktnummer	MSC542102-3417P
Mål LxBxH	194x218x170 cm
Aldersgruppe	6m+
Antall brukere	16
Fargevalg	





Bred bordplattform

Fysisk: krysskoordinering og romlig bevissthet når man kryper over og under. Dette trener evnen til å navigere sikkert
Sosioemosjonell: plass for å møtes, hvile og sosialt samvær **Kognitiv:** mørkegrønt horisontalt panel og de sandfargede vertikale panelene støtter forståelsen av rom.



Temaelement

Kognitiv: foreslår tema og støtter dramatisk lek, som er med på å stimulere språk og kommunikasjonsevnene.



Lekekule

Sosioemosjonell: kan lekes med fra begge sider og oppmuntrer til samarbeid og samspill.
Kognitiv: forståelse av årsak og virkning.
Kreativ: setter sitt eget preg ved å plassere kulene i forskjellige posisjoner.



Kravle gjennom-hull med gardiner

Fysisk: hullet gjør det mulig å klatre og krype gjennom, utvikle krysskoordinering, kroppsførståelse og romlig bevissthet.
Sosioemosjonell: samarbeid og tur-taking når man leker med venner på den andre siden
Kognitiv: forståelse av objektets varighet: ting kan forsvinne uten å være borte for alltid - en spennende innsikt



Hiet

Fysisk: å krype gjennom de mulige åpningene trener romlig bevissthet
Sosioemosjonell: det lukkede rommet inviterer til sosial lek for to eller tre barn.



Bord med sil

Sosioemosjonell: barn kan samle og lagre materialer, samarbeide og ta en rolig pause sammen **Kreativ:** sand kan flyttes gjennom silen for å forstå årsak og virkning, og objektets varighet.



Benk

Sosioemosjonell: samlingspunkt, samarbeid eller en pause fra leken - alt dette er med på å trene sosiale ferdigheter.

Hjem & Hage

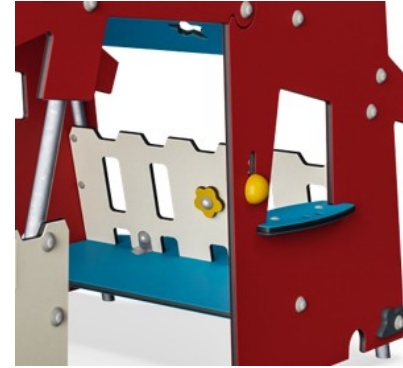
MSC542102



Paneler av 19 mm EcoCore™. EcoCore™ er et svært slitesterkt, miljøvennlig materiale som ikke bare er resirkulerbart etter bruk, men som også består av materiale produsert av +95 % resirkulert forbrukeravfall fra matemballasje.



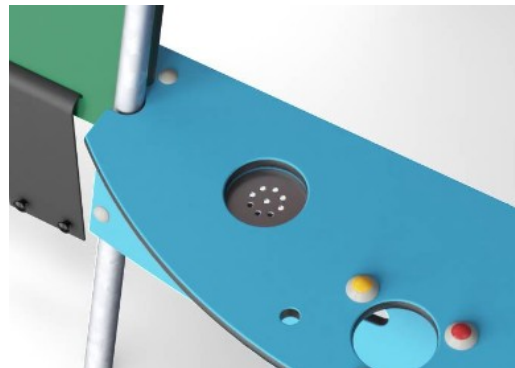
Ståloverflatene er varmgalvanisert på innsiden og utsiden med blyfri sink. Galvaniseringen har utmerket korrosjonsmotstand i utendørs miljøer og krever lite vedlikehold.



Lekesfærer er laget av PP. PP har god slitestyrke og slagfasthet.



Stroppene er laget av myke og bøybare vevede bånd, Basismaterialet på stroppene er PP som har en god slitestyrke og slagfasthet.



Silen til sand er laget av rustfritt stål av høy kvalitet for å sikre holdbarheten til produktet.

Produktnummer MSC542102-3417P

Monteringsinformasjon

Maksimal fallhøyde	45 cm
Sikkerhetszone	22,0 m ²
Total monterings tid	11,8
Utgraving	0,32 m ³
Betong	0,00 m ³
Forankringsdybde (standard)	60 cm
Forsendingsvekt	257 kg
Forankring	In-ground ✓ Surface ✓

Garanti

EcoCore HDPE	Livstids
Galvanisert stål	Livstids
Membran	2 år
Bevegelige deler	2 år
Garantert reservedeler	10 år



Grønn data

MSC542102



Krybbe til port A1-A3	Totalt CO ₂ -utslipp	CO ₂ -ekvivalent per kg	Resirkuler te materialer
	kg CO ₂ -ekvivalent	kg CO ₂ -ekvivalent/kg	%
MSC542102-3417P	232,63	1,27	83,28

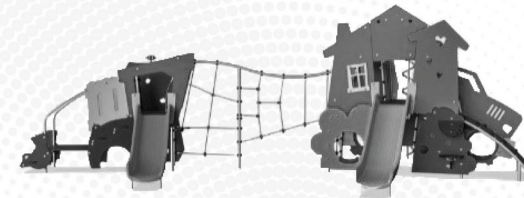
Det overordnede rammeverket for disse faktorene er miljødeklarasjonen EPD (Environmental Product Declaration), som kvantifiserer «miljøinformasjon om produktets livssyklus og muliggjør sammenligninger mellom produkter som oppfyller samme funksjon» (ISO, 2006). Dette følger strukturen og anvender en livssyklusanalyse for hele produksjonsstadiet fra råvare til ferdig produksjon (A1-A3).

Kompan A/S

C.F. Tietgens Boulevard 32C
DK-5220 Odense SØ
Denmark



Verification of CO₂ calculation of: Themed play systems



Data version no. 2023-10-05

The CO₂ calculation and data are in compliance with the principles of a carbon footprint impact according to the GHG protocol (Greenhouse Gas Protocol), Scope 3, cradle to gate related to all individual components in the product category: "Themed play systems" represented by item no.: MSC641100-3717P.

(Scope 3 emissions include emission sources in the upstream and downstream value chain).

Date: 30. October 2023 | Valid until: 30. October 2025

Verified by:

Julie Marie Vejsgaard Larsen, LCA & EPD Consultant

Verification based on report: Validation of CO₂ calculation of 9 categories of Kompan product line, version 1.0, prepared by: Bureau Veritas HSE, Denmark: Julie M. V. Larsen.

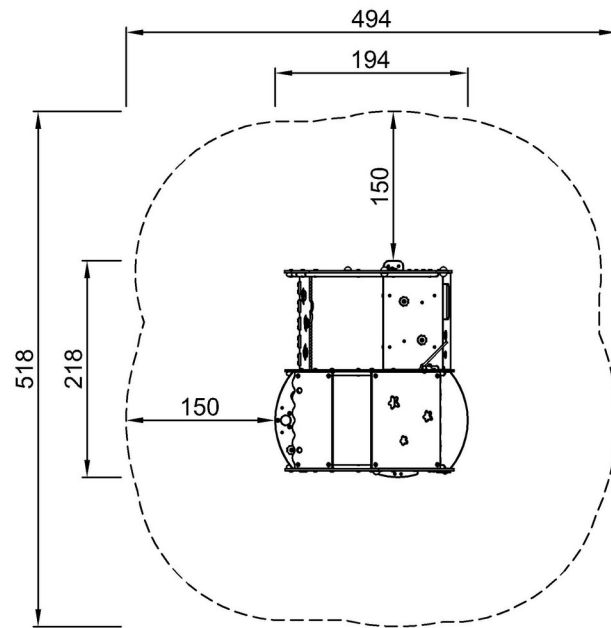
Publication date: 30. October 2023

By Bureau Veritas HSE
www.bureauveritas.dk
+45 7731 1000

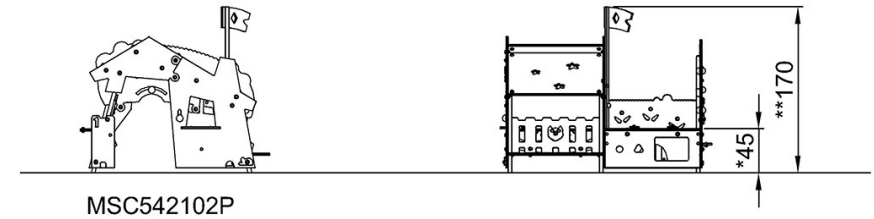


* Maks fallhøyde | ** Total høyde | *** Sikkerhetssone

* Maks fallhøyde | ** Total høyde



MSC542102P
*45cm
**170cm
***22m²



[Klikk for å se TOP VIEW](#)

[Klikk for å se SIDE VIEW](#)