

Dvojitá věž s pavoučí sítí ADA

NRO2009

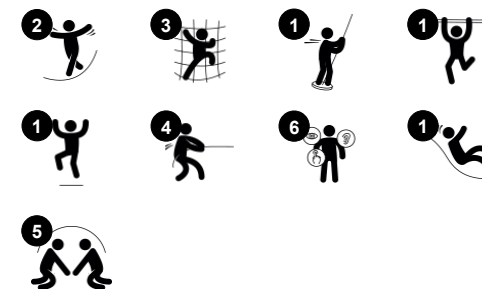
KOMPANI
Let's play



Položka č. NRO2009-1021

Obecné informace o produktu

Rozměry DxŠxV	822x679x417 cm
Věková skupina	4+
Kapacita (uživatelé)	27
Možnosti barev	



Obrovská dvojitá věž s pavoučí sítí je pro děti neodolatelnou zábavou. Se svými pestrymi koutky a rozmanitými aktivitami fyzické hry přitahuje děti zpět znovu a znovu, po dlouhou dobu. Pavoučí síť procvičuje křížovou koordinaci, rovnováhu a prostorové vnímání dětí se svými šikmými příčkami. Všechny tyto motorické dovednosti jsou klíčové, např. pro

bezpečnou orientaci v provozu. Kladina a požární tyč přitahují odvážlivce se svou výškou a rychlostí. Tyto herní události trénují rovnováhu a smysl pro prostor. Aktivity na požární tyči, skákání dolů, podporuje dětskou hustotu kostí. To je obzvláště důležité, když děti nabírají svalovou hmotu především v prvních letech života. Přístupné schodiště vede

uživatelé s různými schopnostmi až ke skluzavce. Při cestě dolů se uživatelé vrátí zpět ke schodišti, což je také místo setkávání.



Údaje se mohou změnit bez předchozího upozornění.

Dvojitá věž s pavoučí sítí ADA

NRO2009

KOMPANI
Let's play



Sít'ový most

Fyzické: children develop spatial awareness in the open net. **Sociálně-emocionální:** interaction with children outside, socializing. Cooperation and consideration, e.g. when passing others.



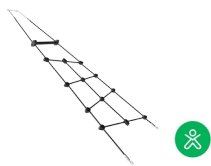
Boční stolek

Sociálně-emocionální: fine meeting place and a space creator. Sharing and cooperation from both sides create a social scenario that supports communication and cooperation.



Hasičská tyč

Fyzické: coordination is supported when going down, as well as arm and core muscles. Landing strengthens bone density, which is built for life in early childhood. **Sociálně-emocionální:** turn-taking and risk-taking.



Šplhací síť

Fyzické: the inclined net supports the upward climbing movement of the body. The net supports cross-body coordination, which impacts coordination of the right and left part of brain, fundamental for other skills such as the ability to read. The asymmetry of the net challenges the children's climbing.



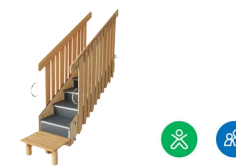
Skluzačka

Fyzické: sliding develops spatial awareness and a sense of balance. Furthermore, the core muscles are trained when sitting upright going down. **Sociálně-emocionální:** empathy stimulated by turn-taking.



Svislá pavoučí síť

Fyzické: cross coordination is supported when crawling through, over and across the net. This supports the cooperation of left and right brain half, important for skills such as reading. The core, arm and leg muscles are strengthened. **Sociálně-emocionální:** taking a break together in the net and waiting for others to cross supports social abilities such as cooperation and communication.



Přístupné schodiště

Fyzické: climbing the accessible stairway is for all and supports cross coordination as well as arm and leg muscles. For young children, walking stairs and alternating feet is developed. **Sociálně-emocionální:** room for active breaks and adult helpers. An inclusive space.

Dvojitá věž s pavoučí sítí ADA

NRO2009

KOMPAN
Let's play



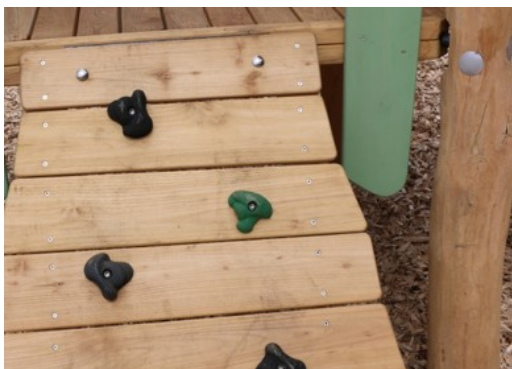
Všechny produkty Přírodní Robinia od společnosti KOMPAN jsou vyrobeny akatového dřeva z udržitelných evropských zdrojů. Na přání může být dodáno se FSC® Certified (FSC® C004450).



Barva použitá pro barevné komponenty je šetrná k životnímu prostředí s vynikající odolností vůči UV záření. Barva je v souladu s EN 71 část 3.



Produkty Robinia jsou navrženy s barevným konceptem KOMPAN s řadou různých standardních barev. Dřevo může být také dodáno v neošetřené podobě nebo natřené hnědou barvou s pigmentem, který udržuje barvu dřeva.



Produkty/aktivity jsou z výroby předem smontovány, aby se zajistilo, že budou zohledněny všechny bezpečnostní požadavky.



Kovové vybavení je vyrobeno z nerezové nebo pozinkované oceli pro zajištění trvalých spojů s vysokou odolností proti korozi.

Položka č. NRO2009-1021

Informace o instalaci

Maximální výška pádu	209 cm
Bezpečnostní povrchová plocha	68,0 m ²
Celková doba instalace	36,4
Objem výkopu	2,29 m ³
Objem betonu	0,32 m ³
Hloubka základu (standard)	100 cm
Hmotnost dodávky	1.852 kg
Možnosti ukotvení	V zemi ✓

Informace o záruce

Dřevo Robinia	15 let
Lana & síť	10 let
Zaručené náhradní díly	10 let
Komponenty z nerezové oceli	Celoživotní



Data o Udržitelnosti

NRO2009



Výrobní cyklus A1-A3	Celkové emise CO ₂	CO ₂ e na kg	Recyklované materiály
	kg CO ₂ e	kg CO ₂ e/kg	%
NRO2009-1021	938,14	0,65	7,32

Celkovým rámcem uplatňovaným pro tyto faktory je Environmentální prohlášení o produktu (EPD), které kvantifikuje „environmentální informace o životním cyklu produktu a umožňuje srovnání mezi produkty, které plní stejnou funkci“ (ISO, 2006). Řídí se vnitřním uspořádáním a uplatňuje přístup k posuzování životního cyklu po celou fázi produktu od suroviny až po dokončení výroby (A1-A3).

KOMPAN
Let's play

Kompan A/S

C.F. Tietgens Boulevard 32C
DK-5220 Odense SØ
Denmark



Verification of CO₂ calculation of: Nature play



Data version no. 2023-10-05

The CO₂ calculation and data are in compliance with the principles of a carbon footprint impact according to the GHG protocol (Greenhouse Gas Protocol), Scope 3, cradle to gate related to all individual components in the product category: "Nature play" represented by item no.: NRO409-0621.

(Scope 3 emissions include emission sources in the upstream and downstream value chain).

Date: 30. October 2023 | Valid until: 30. October 2025

Verified by:

Julie Marie Vejsgaard Larsen, LCA & EPD Consultant

Verification based on report: Validation of CO₂ calculation of 9 categories of Kompan product line, version 1.0, prepared by: Bureau Veritas HSE, Denmark: Julie M. V. Larsen.

Publication date: 30. October 2023

By Bureau Veritas HSE
www.bureauveritas.dk
+45 7731 1000

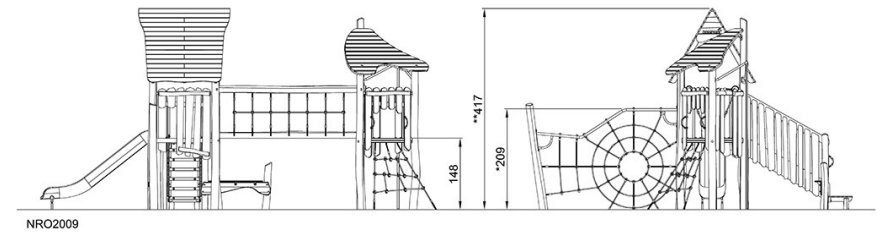
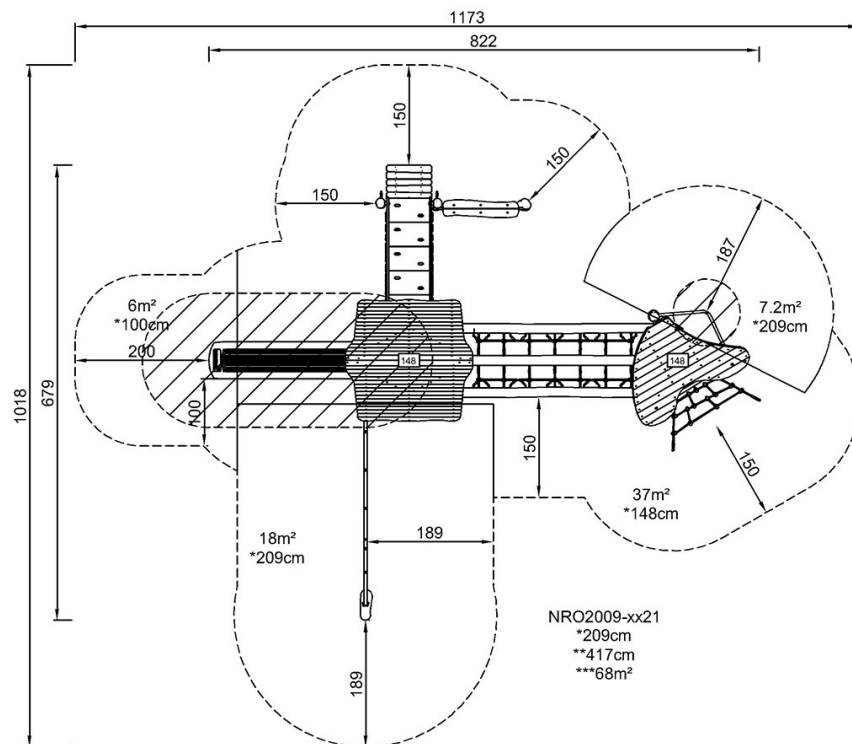


Dvojitá věž s pavoučí sítí ADA

NRO2009

* Maximální výška pádu | ** Celková výška | *** Bezpečnostní povrchová plocha

* Maximální výška pádu | ** Celková výška



[Kliknutím zobrazíte poměr zobrazení POHLED SHORA](#)

[Kliknutím zobrazíte poměr stran BOČNÍ POHLED](#)