

Tredobbelt legetårn

PCM311321

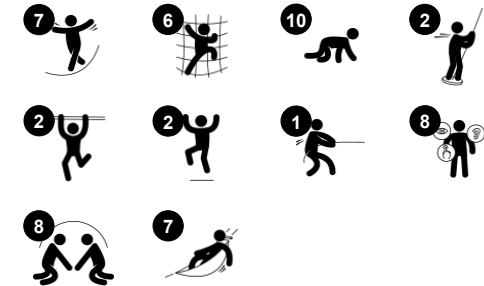
KOMPAN
Let's play



Varenr. PCM311321-0905

Generel produktinformation

Dimensioner LxBxH	487x460x380 cm
Alder	4+
Antal brugere	17
Farvemuligheder	



Den store legeværdi i Tredobbelt legetårn vil inspirere til at lege igen og igen. De udfordrende legemuligheder er koncentreret om balancering, krydskoordination og spændende glideture. Klatring er med til at træne børnenes overkroftsmuskler og krydskoordination. Dette er grundlæggende for at kunne navigere trygt og sikkert i verden.

Balance- og rumfornemmelsen testes på den niveauoverskridende balancebro og på de sjove brandmandsstænger. På det andet tårn bringer en dristig brandmandsstang børnene ned på jorden i et snuptag. Det store klatretræ har masker, der gør det muligt at klatre igennem endnu en tværkoordinerende bevægelse. Trinene er brede nok til, at

børnene kan sidde ned og mødes og snakke sammen. Masser af morskab og gode træningsoplevelser i ét legeredskab.

Tredobbelt legetårn

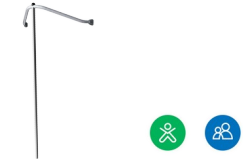
PCM311321

KOMPAN
Let's play



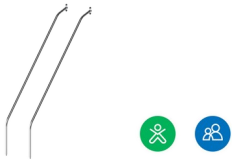
Stige

Fysiske evner: her understøttes krydsordination og hånd-øje-koordination når børn klatrer på stigen. Her bruger de især ben- og armmuskulatur. **Social-emotionelle evner:** her lærer børn at skiftes og samarbejde.



Brandmandsstangen

Fysiske evner: her understøttes koordination og muskelopbygning, som børn glider ned. Når børn lander styrker det deres knogletæthed. **Social-emotionelle evner:** børnene lærer at skiftes og tage risici.



Rutsjegelændere

Fysiske evner: her understøttes koordination når man glider ned såvel som arm- og coremuskler. Når man lander styrkes knogletætheden som især udvikles i den tidlige barndom. **Social-emotionelle evner:** børnene lærer at skiftes og tage risici.



Gyngebro

Fysiske evner: her udvikles balance, som børn passerer de bevægelige trin. Vigtig færdighed for at kunne navigere sikkert rundt. **Social-emotionelle evner:** understøtter overvejelse og tage skift, som børn skal passere hinanden.



Rappelle

Fysiske evner: her understøttes krydsordination, proprioception og rumfornemmelse. Ben- og kernemuskulatur bruges intenst og overskrovmuskulatur trænes når man trækker sig op. **Social-emotionelle evner:** her lærer børnene at skiftes og selvregulere.

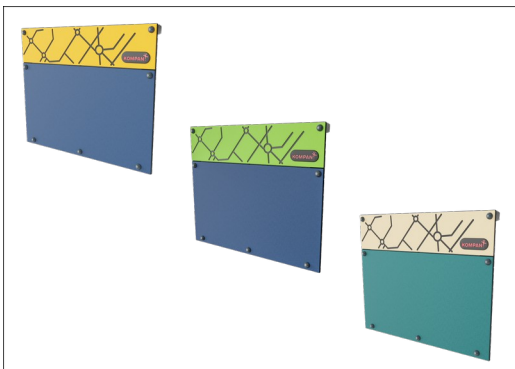


Klatrenet

Fysiske evner: her udvikles krydskoordinering og muskelstyrke, som børn klatrer. De store masker giver mulighed for at klatre og kravle igennem, der understøtter rumlig bevidsthed og proprioception. **Social-emotionelle evner:** de store masker tillader børn at sidde sammen og snakke.

Tredobbelt legetårn

PCM311321



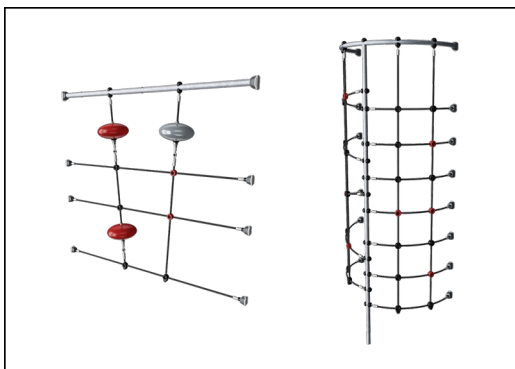
Paneler af 19 mm EcoCore™. EcoCore™ er et meget holdbart materiale, som ikke kun kan genbruges efter brug, men som også består af materiale, der er produceret af +95 % genanvendt materiale fra fødevareemballageaffald.



Alle platforme er understøttet af unikt designede aluminiumsprofiler med lavt kulstofindhold og flere fastgørelsesmuligheder. De grå støbte platforme er lavet af 75 % PP-materiale, af genbrugsmaterialer, med et skridsikket mønster og en struktureret overflade.



Stolper med varmgalvaniseret stålfod fås i forskellige materialer: 1) Trykimprægnerede fyrretræsstolper, 2) Forgalvaniseret stålstolper indvendig og udvendig med pulverlakeret topfinish, 3) Blyfri aluminium med farveanodiseret topfinish og 4) Greenline TexMade-stolper af 95 % genanvendt PE- og tekstilaffald.



Reb af UV-stabiliserede PES-rebtråde med indvendig stålkabelforstærkning. Polyester garnet er fremstillet af +95 % genbrugsmaterialer og er induktivt smeltet på hver tråd.



Rutsjebanerne kan vælges i seks forskellige farver og materialer. Lige eller buede PE-rutsjebaner, støbt i ét stykke, er fremstillet af 33 % genanvendt forbrugeraffald, som fødevareemballage, i forskellige farver. Kombinerede EcoCore™-sider og rustfrit stål. Rustfrit stål designet i ét stykke for mere hæværkssikkert løsninger.



KOMPAN GreenLine-versioner er designet med ultimative holdbare materialer med den lavest mulige CO2e-udledningsfaktor. TexMade-stolpe, EcoCore™-paneler af 95 % genanvendt forbrugsaffald og støbte PP-platforme.

Varenr. PCM311321-0905

Installationsinformation

Maks. faldhøjde	224 cm
Faldområde	48,5 m ²
Installationstid (timer)	20,3
Udgravningsmængde	0,77 m ³
Betonmængde	0,17 m ³
Forankringsdybde	90 cm
Fragtvægt	792 kg
Forankringsmuligheder	Overflade ✓ I jorden ✓

Garanti

EcoCore HDPE	Livstid
PE rutsjebane	10 år
Stolpe	10 år
PP-dæk	10 år
Garanterede reservedele	10 år



Bæredygtighedsdata

PCM311321



Vugge-til-port A1-A3	Total CO ₂ udledning	CO ₂ e/kg	Genanvendte materialer
	kg CO ₂ e	kg CO ₂ e/kg	%
PCM311321-0951	1.137,99	1,69	73,76
PCM311321-0905	1.521,93	2,77	55,74

Den overordnede ramme for disse faktorer er Environmental Product Declaration (EPD), som kvantificerer "miljøoplysninger om et produkts livscyklus og muliggør sammenligninger mellem produkter, der opfylder samme funktion" (ISO, 2006). Dette følger strukturen og anvender en livscyklusvurderingstilgang til hele produktfasen fra råvarer til fremstilling (A1-A3))

Kompan A/S

C.F. Tietgens Boulevard 32C
DK-5220 Odense SØ
Denmark



Verification of CO₂ calculation of: Play systems



Data version no. 2023-10-05

The CO₂ calculation and data are in compliance with the principles of a carbon footprint impact according to the GHG protocol (Greenhouse Gas Protocol), Scope 3, cradle to gate related to all individual components in the product category: "Play systems" represented by item no.: PCM200321-0950.

(Scope 3 emissions include emission sources in the upstream and downstream value chain).

Date: 30. October 2023 | Valid until: 30. October 2025

Verified by:

Julie Marie Vejsgaard Larsen, LCA & EPD Consultant

Verification based on report: Validation of CO₂ calculation of 9 categories of Kompan product line, version 1.0, prepared by: Bureau Veritas HSE, Denmark: Julie M. V. Larsen.

Publication date: 30. October 2023

By Bureau Veritas HSE
www.bureauveritas.dk
+45 7731 1000

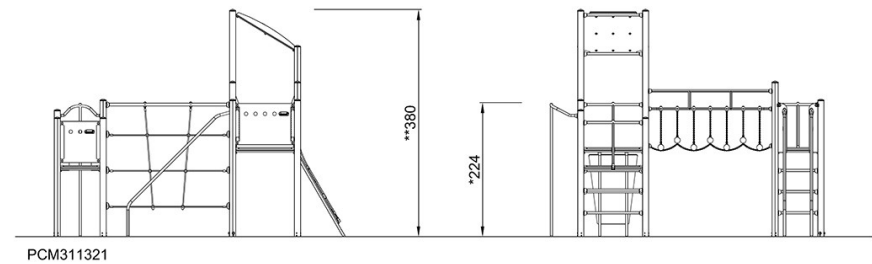
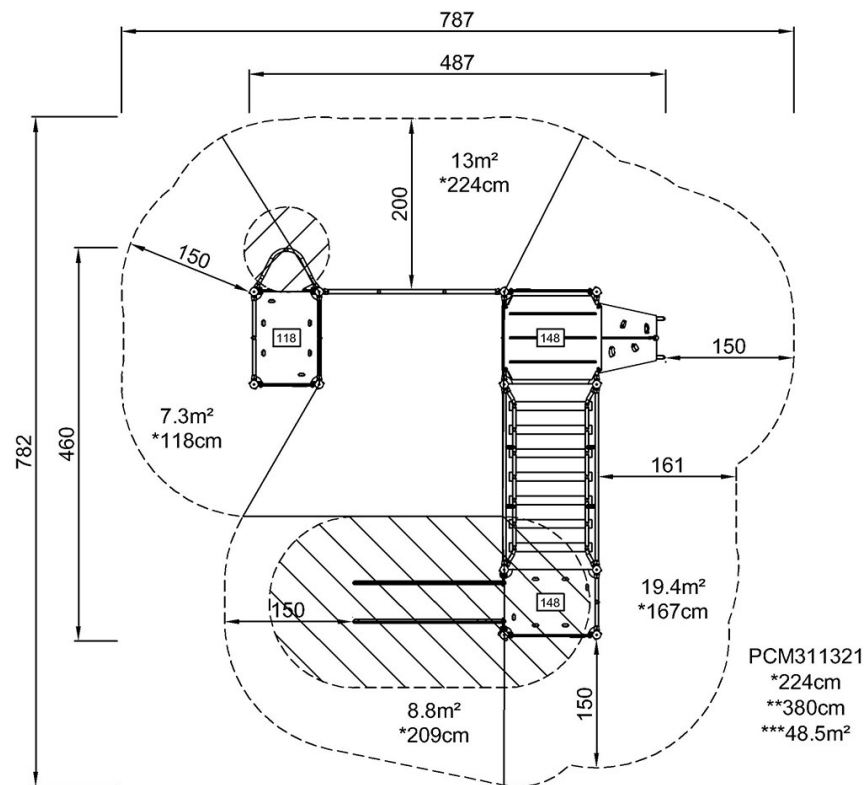


Tredobbelt legetårn

PCM311321

* Maks. faldhøjde | ** Samlet højde | *** Faldområde

* Maks. faldhøjde | ** Samlet højde



[Klik for at se FRA OVEN](#)

[Klik for at se FRA SIDEN](#)