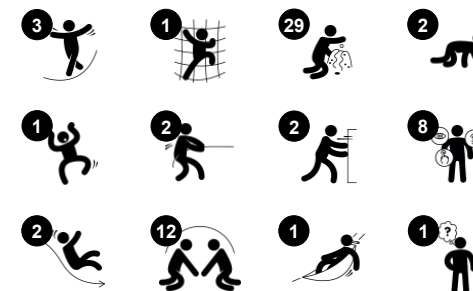




Varenr. PCE200531-0602

## Generel produktinformation

Dimensioner LxBxH	1027x476x340 cm
Alder	1+
Antal brugere	44
Farvemuligheder	<span style="color: red;">●</span> <span style="color: blue;">●</span> <span style="color: green;">●</span>



Pioneer er en inkluderende legeoplevelse, der får børn til at blive helt vilde med det. Takket være den rige variation af legeaktiviteter vil børnene komme tilbage igen og igen. En rampe fører gennem forskellige taktile legeoplevelser til en stor platform med to rutsjebaner. Dette giver adgang til høje etager. Fra den anden ende af legestrukturen er der en

tilgængelig trappe, der snor sig op til platformen. På jordniveau er der en hængekøje, et bord til sandleg, et musikpanel og mange taktile og sjove elementer. Talerør giver mulighed for sjov kontakt på tværs af strukturen. Alle disse aktiviteter træner barnets logiske tænkning og kreativitet. På ydersiden af Pioneer er der tre hjørner til udforskende leg og

en pause fra den vildere aktivitet på rampen. Strukturens åbenhed giver mulighed for kommunikation hele vejen rundt.





## Hængekøje

**Fysiske evner:** her understøttes balance, som børn svajer. **Social-emotionelle evner:** mødested, tage skift og hjælper venner med at sætte den i gang. **Kognitive evner:** understøtter forståelsen af årsag og virkning.



## Tragt

**Social-emotionelle evner:** understøtter samarbejde og tage skift, som børn fylder tragten op. **Kognitive evner:** når materialerne passerer gennem tragte, understøtter det børnenes logiske tænkning og for yngre børn forståelsen af objektpermanens: at materialer ikke forsvinder, men løber igennem i den anden ende.



## Talerør

**Social-emotionelle evner:** opmuntrer til kommunikation og social interaktion. **Kognitive evner:** gør børn nysgerrige og stimulerer forståelsen for årsag og virkning, samt objektets varighed: ting kan eksistere, selvom de er ude af syne.



## Panel med sandskovle

**Fysiske evner:** øje-hånd koordinat og push-pull bevægelser. **Social-emotionelle evner:** her tilskyndes børn til samarbejde og giver mulighed for parallel leg. **Kognitive evner:** her understøttes logisk tænkning: forståelsen af årsag og virkning, som børn skifter materialer fra skovl til skovl. **Kreative evner:** bytte rundt på skovle og ændre deres position.



## Boblevindue

**Social-emotionelle evner:** opfordrer til interaktion mellem dem inde og ude. **Kognitive evner:** forvrænger lyden af stemmen og udvikler logisk tænkning.



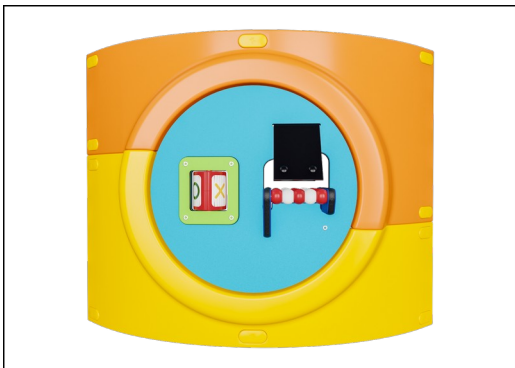
## Rutsjebane

**Fysiske evner:** her udvikles balance og rumlig bevidsthed, som børn rutsjer. Desuden styrkes muskler, når børn sidder op og rutsjer. **Social-emotionelle evner:** stimulerer empati ved skiftevis turtagning. **Kognitive evner:** her stimuleres forståelsen af rum, hastighed og afstand, som børn rutsjer ned.

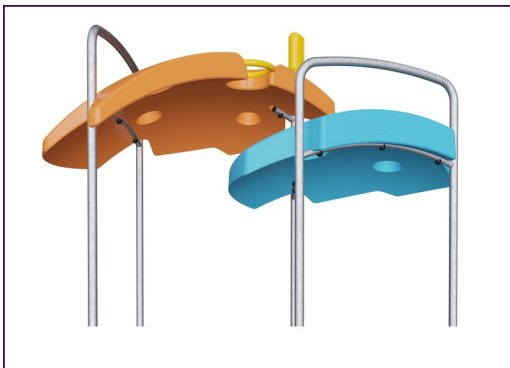


## Xylofon musikpanel

**Social-emotionelle evner:** inviterer til social interaktion og samspil mellem flere børn på begge sider. **Kognitive evner:** understøtter forståelsen af årsag og virkning når man laver forskellige lyde. **Kreative evner:** kreativitet stimuleres når man spiller med forskellige intensitet og tonalitet.



De buede ELEMENTS-elementer er støbt af UV-stabiliseret, genanvendeligt PE med 33 % genanvendte forbrugeraffald, såsom fødevareemballage. Med flere muligheder for indbyggede legefunktioner, der også sikrer en stærk panelløsning. Lige paneler er fremstillet af 19 mm HDPE EcoCore™ fra KOMPAN, som er et meget holdbart og genanvendeligt materiale fremstillet af +95 % PCM.



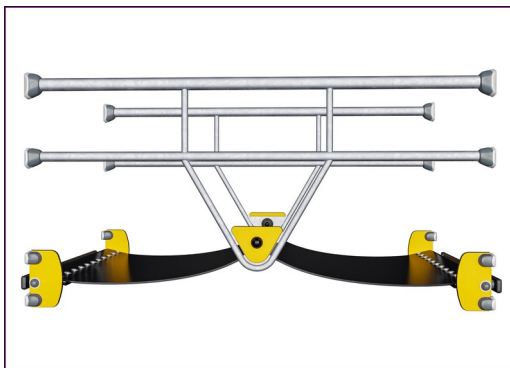
ELEMENTS-tagene er lavet af genanvendeligt PE fremstillet af 33 % genanvendte forbrugeraffald, såsom fødevareemballage, med en vægtykkelse på mindst 5 mm for at sikre høj holdbarhed i alle klimaer rundt om i verden. Stålrørene er varmgalvaniserede indvendigt og udvendigt for maksimal holdbarhed.



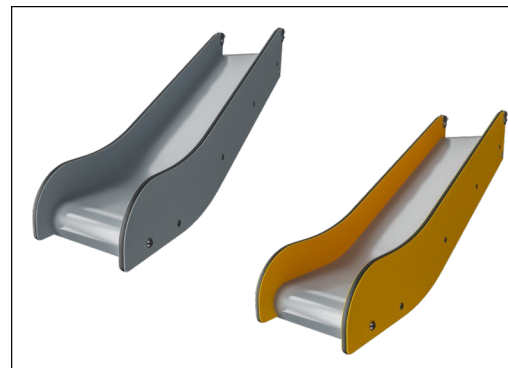
ELEMENTS produkter fås i tre forskellige farvekombinationer: klassisk blå & grøn, blomstre orange & gul, naturlime og grøn.



Stolperne er lavet af for-galvaniseret stål i høj kvalitet med pulverlakeret overflade. Stolpetoppe er lukket med hætter af UV-stabiliseret nylon (PA6). De støbte grå platforme er lavet af 75 % PP-materiale bestående af forbrugeraffald, som udtjente fiskenet, med et skridsikkert mønster og overflade. Alle platforme er understøttet af unikt designede aluminiumsprofiler med lavt kulstofindhold og flere fastgørelsesmuligheder.



ELEMENTS gummimembraner er transportbånd lavet af lag af gummi blandet af naturgummi og SBR gummi og indlejret med lag af armering lavet af vævet PE og PA. Tykkelsen på 8mm sikrer høj holdbarhed i ethvert miljø.



Den specialdesignede rutsjebane til børn under 2 år, som specificeret i ASTM F2373, er lavet af EcoCore™-sidepaneler af 95 % genanvendt forbrugeraffald og en rutsjebane i støbt PE-plast.

Varenr. PCE200531-0602

## Installationsinformation

Maks. faldhøjde	100 cm
Faldområde	69,9 m²
Installationstid (timer)	42,3
Udgravningsmængde	0,69 m³
Betonmængde	0,17 m³
Forankringsdybde	60 cm
Fragtvægt	1.477 kg
Forankringsmuligheder	Overflade ✓ I jorden ✓

## Garanti

Buede paneler	10 år
EcoCore HDPE	Livstid
Membran	2 år
Stolpe	10 år
Garanterede reservedele	10 år



# Bæredygtighedsdata

PCE200531



Vugge-til-port A1-A3	Total CO <sub>2</sub> udledning	CO <sub>2</sub> e/kg	Genanvendte materialer
	kg CO <sub>2</sub> e	kg CO <sub>2</sub> e/kg	%
PCE200531-0602	2.971,27	2,66	39,48

Den overordnede ramme for disse faktorer er Environmental Product Declaration (EPD), som kvantificerer "miljøoplysninger om et produkts livscyklus og muliggør sammenligninger mellem produkter, der opfylder samme funktion" (ISO, 2006). Dette følger strukturen og anvender en livscyklusvurderingstilgang til hele produktfasen fra råvarer til fremstilling (A1-A3))

**KOMPAN**  
Let's play

## Kompan A/S

C.F. Tietgens Boulevard 32C  
DK-5220 Odense SØ  
Denmark



## Verification of CO<sub>2</sub> calculation of: Play systems



Data version no. 2023-10-05

The CO<sub>2</sub> calculation and data are in compliance with the principles of a carbon footprint impact according to the GHG protocol (Greenhouse Gas Protocol), Scope 3, cradle to gate related to all individual components in the product category: "Play systems" represented by item no.: PCM200321-0950.

(Scope 3 emissions include emission sources in the upstream and downstream value chain).

**Date: 30. October 2023 | Valid until: 30. October 2025**

**Verified by:**

Julie Marie Vejsgaard Larsen, LCA & EPD Consultant

Verification based on report: Validation of CO<sub>2</sub> calculation of 9 categories of Kompan product line, version 1.0, prepared by: Bureau Veritas HSE, Denmark: Julie M. V. Larsen.

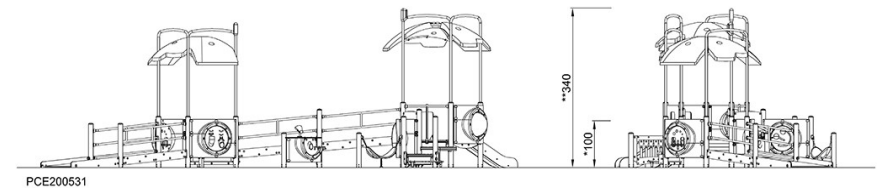
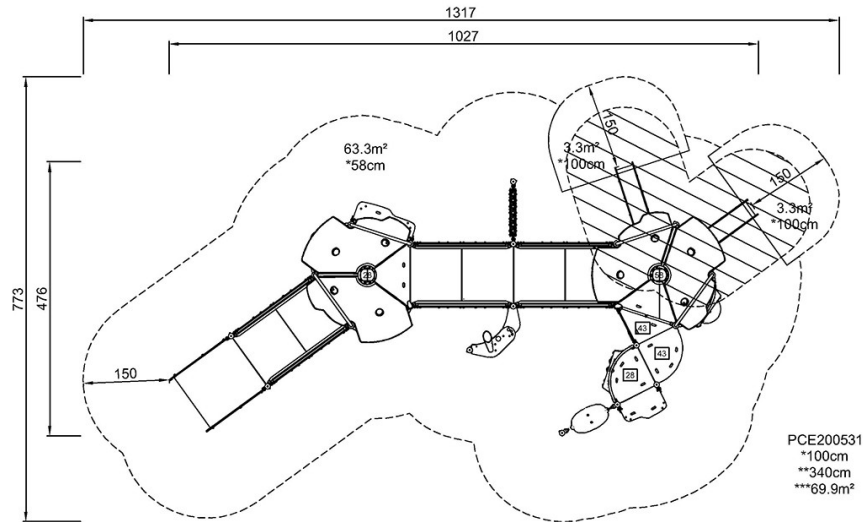
**Publication date: 30. October 2023**

By Bureau Veritas HSE  
www.bureauveritas.dk  
+45 7731 1000



\* Maks. faldhøjde | \*\* Samlet højde | \*\*\* Faldområde

\* Maks. faldhøjde | \*\* Samlet højde



[Klik for at se FRA OVEN](#)

[Klik for at se FRA SIDEN](#)