

Trippeltorn


KPL3010

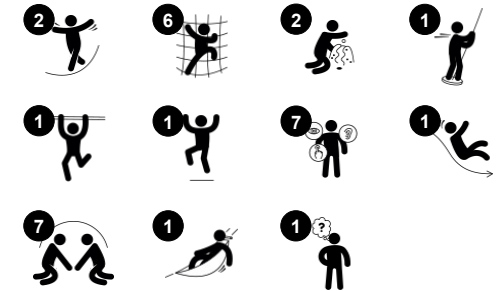
KOMPANI
Let's play



Artikelnr. KPL301011-0902

Generell produktinformation

Dimension LxWxH	427x442x376 cm
Åldersgrupp	4+
Kapacitet (användare)	19
Färgalternativ	 



Trippeltornet är en oemotståndlig lekenhet med sin underbara kombination av roliga och utmanande lekaktiviteter. Här finns något nytt att utforska i varje hörn! Det höga tornet med brandmansstång och vertikal klättervägg tränar muskler och motoriska färdigheter. Att klättra i nätet kräver också styrka och proprioception som är grundläggande för att både navigera

runt i världen säkert och för att bedöma avstånd i t.ex. trafiken. Tornet kan även nås från den svajande balansbalken, vilket övar balans och rumslig medvetenhet. På marknivå skapar de varierande lekpanelerna utrymme för lugnare pauser.

Trippeltorn

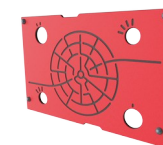
KPL3010

KOMPANI
Let's play



Klätterstång

Fysisk: kors-koordination och muskelstyrka tränas. **Socioemotionell:** turas om och samarbeta



Labyrintpanel

Socioemotionell: kommunikation och samarbete när barnen upptäcker labyrinten med vänner. **Kognitiv:** stimulerar minne och att memorera vägar i labyrinten.



Plankbro

Fysisk: att balansera över plankorna utvecklar det vestibulära systemet samt kors-koordination. **Socioemotionell:** att passera varandra kräver samarbete och lär barn att turas om.



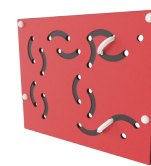
Brandmansstång

Fysisk: koordination, arm- och magmuskler främjas. Att landa stärker bentätheten som särskilt utvecklas i tidig barndom. **Socioemotionell:** turordning och att ta risker.



Klätternät

Fysisk: här utvecklas korskoordinering och muskelstyrka när barn klättrar. De stora näten ger möjlighet att klättra och krypa igenom, vilket stödjer rumslig medvetenhet och proprioception. **Socioemotionell:** de stora näten gör det möjligt för fler barn att sitta tillsammans och prata.



Lek med ringar

Socioemotionell: samarbete från båda sidor när ringarna dras upp eller ner, förmåga att turas om tränas. **Kognitiv:** att fundera ut hur ringen ska passa in i hålet och förflyttas tränar logiskt tänkande. **Kreativ:** att lämna ringarna i nya positioner skapar ett avtryck på lekplatsen.



Rutsch

Fysisk: att rutscha utvecklar rumsuppfattning och sinne för balans. Att sitta upp och åka ner tränar magmuskler. **Socioemotionell:** empati utvecklas genom att turas om.

Trippeltorn

KPL3010



Paneler av 19 mm EcoCore™. EcoCore™ är ett mycket hållbart, miljövänligt material som inte bara är återvinningsbart efter användning, utan också består av material som tillverkats av +95% återvunnet material från livsmedelsförpackningar.



De primära stolparna finns i två typer av material: Tryckimpregnerade stolpar av furu klass AB med Tanalith E3475 enligt EN335. Aluminiumstople t=2mm. Basmaterial EN AW-6060 T66.



Golv och panelaktiviteter finns i två typer av material: Vattentät plywood av tall och al med halkskydd på båda sidor, tjocklek 21,5 mm. HPL högtryckslaminat med en halksäker yta enligt EN 438-6, tjocklek 17,8mm.

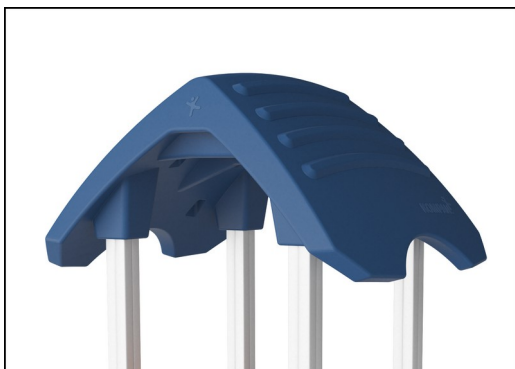
Artikelnr. KPL301011-0902

Installationsinformation

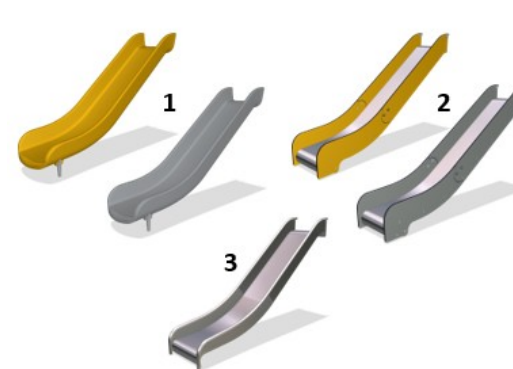
Max. fallhöjd	178 cm
Säkerhetsområde	45,5 m ²
Total installationstid	18,1
Grävdjup (volym)	1,68 m ³
Betong (volym)	0,76 m ³
Stolpdjup (standard)	90 cm
Fraktvikt	594 kg
Förankring	Nedgrävning ✓
	Ytmontering ✓

Information om garanti

Aluminium	15 år
EcoCore HDPE	Livstidsgaranti
Tallträ	10 år
Rep & nät	10 år
Reservdelar garanterade	10 år



De stora ihåliga komponenterna är tillverkade av 100% återvinningsbar PE. Taket som visas är gjutet i ett stycke med en vägg tjocklek på minst 5,5 mm för att säkerställa hög hållbarhet i alla klimat runt om i världen.



Rutschkanor finns i tre olika material: gjutna i ett stycke av Polyetenplast, Kombinerade EcoCore™-sidor och i rostfritt stål t=2mm. Komplet rostfritt stål AISI304 t=2mm.



Klätternäten är tillverkade av UV-stabiliserat PA-rep med inre stålkabelförstärkning. Repet är induktionsbehandlas för att få maximalt fäste mellan stål och rep som ger utmärkt motstånd mot slitage. Alla repfästen är tillverkade av 100% återvinningsbar plast material.



Hållbarhetsdata

KPL3010



Cradle to Gate A1-A3	Totalt CO ₂ -utsläpp	CO ₂ e per kg	Återvunna material
	kg CO ₂ e	kg CO ₂ e/kg	%
KPL301011-0902	657,31	1,47	33,67

Det övergripande ramverket som tillämpas för dessa faktorer är miljövarudeklarationen (EPD, Environmental Product Declaration), som kvantifierar "miljöinformation om produktens livscykel och möjliggör jämförelser av produkter som uppfyller samma funktion" (ISO, 2006). Denna struktur följer här och använder en livscykelanalys för hela produktstadiet från råmaterial till färdig produkt (A1-A3).

Kompan A/S

C.F. Tietgens Boulevard 32C
DK-5220 Odense SØ
Denmark



Verification of CO₂ calculation of: Play systems



Data version no. 2023-10-05

The CO₂ calculation and data are in compliance with the principles of a carbon footprint impact according to the GHG protocol (Greenhouse Gas Protocol), Scope 3, cradle to gate related to all individual components in the product category: "Play systems" represented by item no.: PCM200321-0950.

(Scope 3 emissions include emission sources in the upstream and downstream value chain).

Date: 30. October 2023 | Valid until: 30. October 2025

Verified by:

Julie Marie Vejsgaard Larsen, LCA & EPD Consultant

Verification based on report: Validation of CO₂ calculation of 9 categories of Kompan product line, version 1.0, prepared by: Bureau Veritas HSE, Denmark: Julie M. V. Larsen.

Publication date: 30. October 2023

By Bureau Veritas HSE
www.bureauveritas.dk
+45 7731 1000

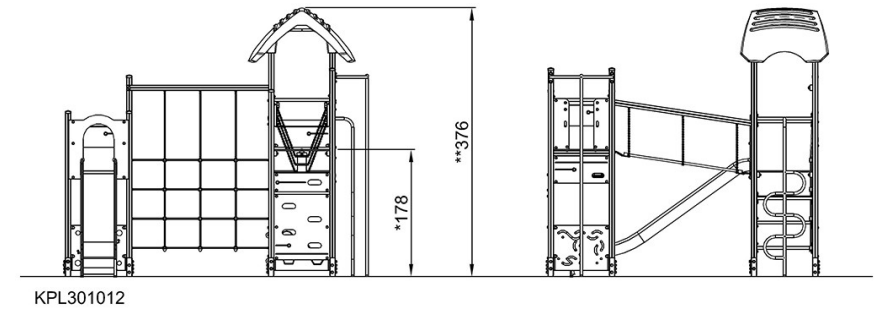
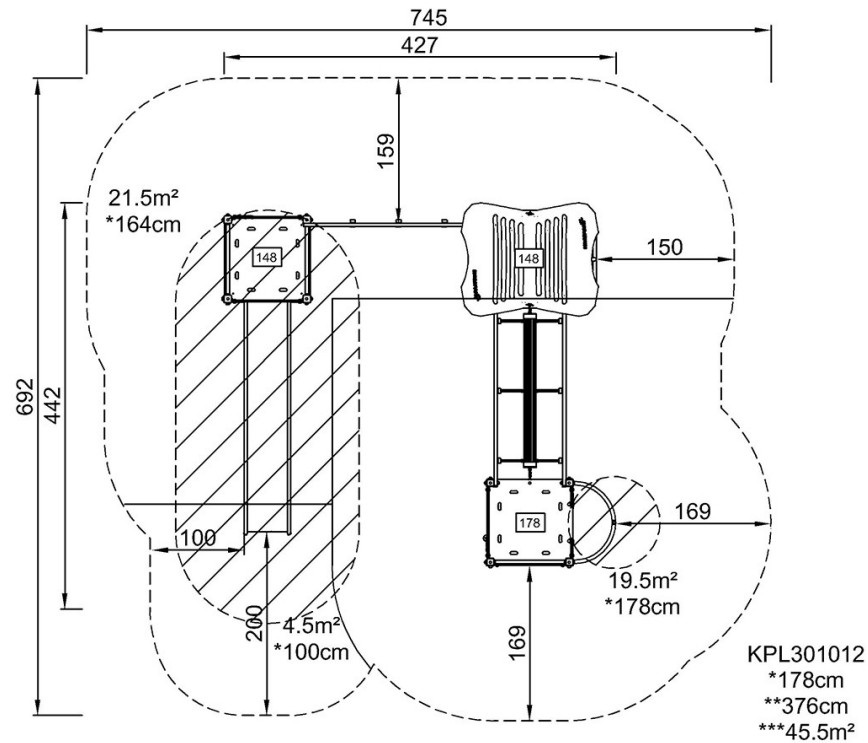


Trippeltorn

KPL3010

* Max fallhöjd | ** Totalhöjd | *** Säkerhetsyta

* Max fallhöjd | ** Totalhöjd



[Klicka för att se TOP VIEW](#)

[Klicka för att se SIDE VIEW](#)