

# Combinaison 2 tours avec pont et filets

PCM300821

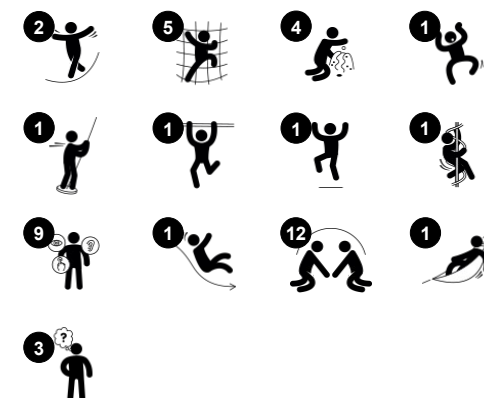
**KOMPAN**  
Let's play



Référence PCM300821-0605

## Informations générales

|                                |                |
|--------------------------------|----------------|
| Dimensions LxPxH               | 363x567x306 cm |
| Age minimum                    | 2+             |
| Capacité idéale (utilisateurs) | 28             |
| Options de couleurs            |                |



Cette fantastique combinaison de jeux comprend trois tours et plusieurs entrées qui encourageront les enfants à être actifs, favorisant le développement de leurs muscles ainsi que leurs compétences sociales. Les panneaux de jeux sont conçus pour soutenir les compétences cognitives ainsi que la conscience émotionnelle en jeu, essentielles

au développement précoce. Le pont en filet fournit une connexion entre les activités de jeu et encourage le mouvement. Il fournit également un défi ainsi que la possibilité pour les enfants d'évaluer le risque et de ressentir un sentiment d'accomplissement lorsqu'ils travaillent à maîtriser les activités physiques. Naviguer dans les filets favorise également le

développement de la coordination croisée, une compétence qui améliore le développement physique et cognitif. Glisser sur le toboggan ou glisser sur le poteau de pompier jusqu'au sol favorise la posture et l'équilibre, toutes des compétences importantes pour les jeunes enfants, et très amusantes !

# Combinaison 2 tours avec pont et filets

PCM300821



## Tube de parole

**Socio-émotionnel:** encouragement communication & interaction sociale.

**Cognitive:** stimule la curiosité, la compréhension de la relation de cause à effet & la permanence des objets : un objet qu'on ne voit plus n'a pas pour autant disparu.



## Panneau des visages

**Socio-émotionnel:** le caractère biface stimule le jeu en groupe et les conversations.

**Cognitive:** stimule l'esprit : chacun a des sentiments différents. Développe la compréhension des symboles et des expressions faciales soulignant les émotions.



## Filet à grimper

**Physique:** les enfants développent coordination et force musculaire lorsqu'ils grimpent. Les grandes mailles permettent de grimper et de ramper, favorisant la conscience spatiale. **Socio-émotionnel:** les mailles permettent aux enfants d'être ensemble et de parler.



## Perche du pompier

**Physique:** la coordination est soutenue lors de la descente, ainsi que les muscles des bras / tronc. L'atterrissage renforce la densité osseuse. **Socio-émotionnel:** sentiment de prise de risque. **Cognitive:** développement de la compréhension de l'espace, de la vitesse & des distances en glissant pour descendre.



## Pont en filet, incliné

**Physique:** marcher sur le filet ouvert vers le haut / bas développe l'équilibre & la coordination. **Socio-émotionnel:** encourage à l'interaction avec les enfants à l'extérieur, à la socialisation & à la coopération.



## Balcon

**Socio-émotionnel:** invite à la rencontre & à l'interaction avec les personnes au niveau du sol. **Cognitive:** invite au jeu théâtral, ce qui stimule le développement du langage.

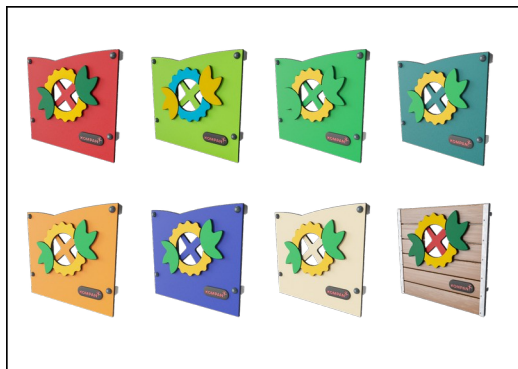


## Glisser

**Physique:** développe la conscience de l'espace & de l'équilibre. Les muscles du tronc sont entraînés lors de la descente en position verticale. **Socio-émotionnel:** l'empathie est encouragée en attendant son tour. **Cognitive:** développement de la compréhension de l'espace, de la vitesse & des distances en glissant.

# Combinaison 2 tours avec pont et filets

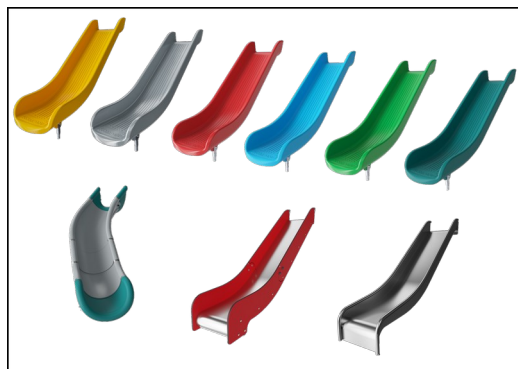
PCM300821



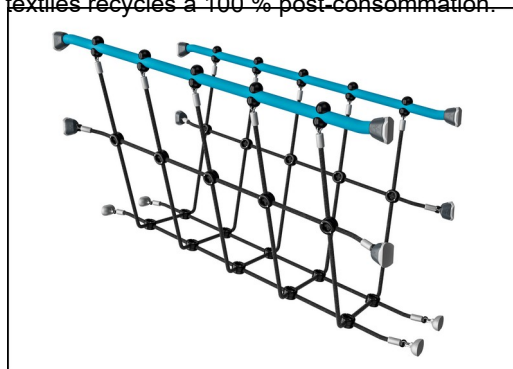
Panneaux de 19 mm EcoCore™, matériau hautement durable et respectueux de l'environnement, qui est non seulement recyclable après utilisation, mais se compose également d'un noyau fabriqué à partir de matériaux post-consommation recyclés à 100 % à partir de déchets d'emballages alimentaires. Panneaux en bois de pin imprégné et peint en brun avec profilés verticaux en acier.



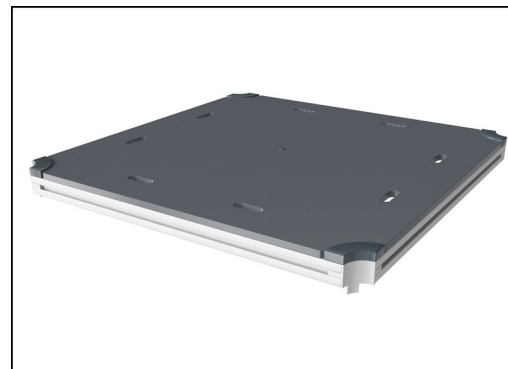
Les poteaux principaux avec pied en acier galvanisé à chaud sont disponibles en différents matériaux : Poteaux en bois de pin imprégnés sous pression. Poteaux en acier Pré-galvanisé à l'intérieur et à l'extérieur avec finition thermolaquée. Poteaux en Aluminium sans plomb avec finition supérieure colorée anodisée. Poteaux GreenLine (conception Verte TexMade) conçus à partir de PolyEthylène et déchets textiles recyclés à 100 % post-consommation.



Les glissières peuvent être choisies en six couleurs et 3 matériaux différents : Glissières droites ou courbes en PE moulé d'une seule pièce. Côtés EcoCore™ combinés et acier inoxydable. Conception entièrement en acier inoxydable en une seule pièce pour des solutions plus résistantes au vandalisme.



Les filets et les cordes sont fabriqués en PA doté d'une protection contre les UV avec un renforcement des câbles par une armature interne en acier. La corde est traitée par induction afin de créer une soudure solide entre l'acier et la corde et ainsi garantir une excellente résistance à l'usure.



Tous les ponts sont soutenus par des profilés en aluminium de conception unique, à faible teneur en carbone avec plusieurs options de fixation. Les ponts moulés de couleur grise sont constitués à 75 % de polypropylène, provenant de déchets océaniques post-consommation, avec un motif et une surface texturés antidérapants.



Les versions KOMPAN GreenLine sont conçues avec des matériaux respectueux de l'environnement ultimes avec le facteur d'émission de CO2e le plus bas possible. Poteau TexMade (textile recyclé), panneaux EcoCore™ (PolyEthylène) de déchets océaniques recyclés à 100 % post-consommation et ponts en PolyPropylène moulé.

Référence PCM300821-0605

## Installation

|                            |                               |
|----------------------------|-------------------------------|
| Hauteur de Chute Max.      | 118 cm                        |
| Zone de sécurité           | 41,9 m <sup>2</sup>           |
| Temps total d'installation | 24,2                          |
| Volume d'excavation        | 0,67 m <sup>3</sup>           |
| Volume de béton            | 0,00 m <sup>3</sup>           |
| Profondeur ancrage         | 60 cm                         |
| Poids d'expédition         | 757 kg                        |
| Options d'ancrage          | A enterrer ✓<br>A cheviller ✓ |

## Garantie

|                               |               |
|-------------------------------|---------------|
| EcoCore HDPE                  | Garanti à vie |
| Poteau                        | 10 ans        |
| Ponts PP                      | 10 ans        |
| Cordes et filets              | 10 ans        |
| Dispo pièces après arrêt fab. | 10 ans        |



# Données sur le développement durable

PCM300821



| Cradle to Gate A1-A3  | Émissions totales de CO <sub>2</sub> | CO <sub>2</sub> e/kg    | Matériaux recyclés |
|-----------------------|--------------------------------------|-------------------------|--------------------|
|                       | kg CO <sub>2</sub> e                 | kg CO <sub>2</sub> e/kg | %                  |
| <b>PCM300821-0651</b> | 1.019,40                             | 1,63                    | 70,08              |
| <b>PCM300821-0605</b> | 1.166,53                             | 2,18                    | 60,50              |

Le cadre général appliqué est la Déclaration Environnementale Produit (DEP), qui quantifie « les informations environnementales sur le cycle de vie d'un produit et permet des comparaisons entre produits remplissant la même fonction » (ISO, 2006). Cela suit la structure et applique une approche d'évaluation du cycle de vie à l'ensemble de l'étape du produit, de la matière première à la fabrication (A1-A3))

**Kompan A/S**  
C.F. Tietgens Boulevard 32C  
DK-5220 Odense SØ  
Denmark



## Verification of CO<sub>2</sub> calculation of: Play systems



Data version no. 2023-10-05

The CO<sub>2</sub> calculation and data are in compliance with the principles of a carbon footprint impact according to the GHG protocol (Greenhouse Gas Protocol), Scope 3, cradle to gate related to all individual components in the product category: "Play systems" represented by item no.: PCM200321-0950.

(Scope 3 emissions include emission sources in the upstream and downstream value chain).

**Date: 30. October 2023 | Valid until: 30. October 2025**

Verified by:

Julie Marie Vejsgaard Larsen, LCA & EPD Consultant

Verification based on report: Validation of CO<sub>2</sub> calculation of 9 categories of Kompan product line, version 1.0, prepared by: Bureau Veritas HSE, Denmark: Julie M. V. Larsen.

**Publication date: 30. October 2023**

By Bureau Veritas HSE  
www.bureauveritas.dk  
+45 7731 1000

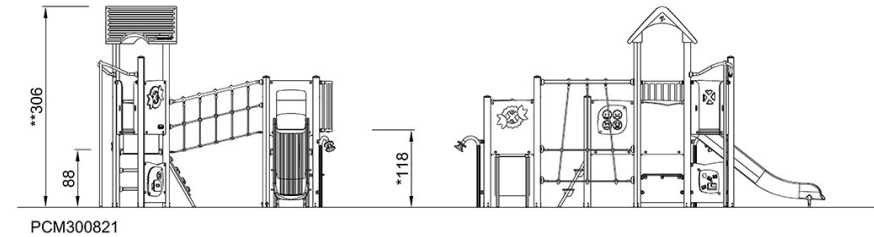
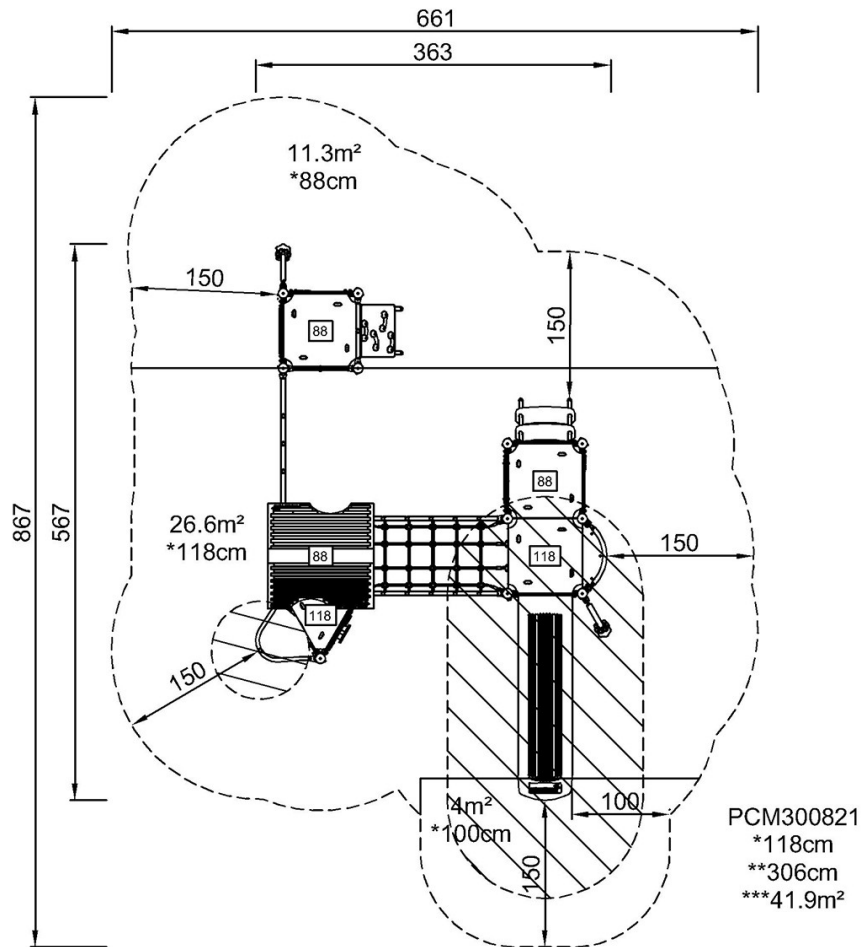


# Combinaison 2 tours avec pont et filets

PCM300821

\* Hauteur de chute maximale | \*\* Hauteur totale | \*\*\* Zone de sécurité

\* Hauteur de chute maximale | \*\* Hauteur totale



[Cliquez pour voir le rapport VUE DE DESSUS](#)

[Cliquez pour voir le rapport VUE LATÉRALE](#)