


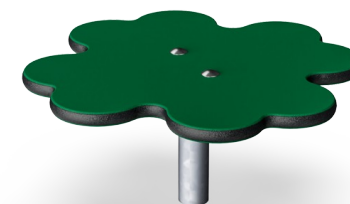
| Item nummer M25901-3418P | |
|-----------------------------|-------------------------------------------------------------------------------------|
| Algemene Product Informatie | |
| Afmetingen LxBxH | 44x44x21 cm |
| Leeftijdsgroep | 6m+ |
| Speelcapaciteit | 1 |
| Kleuropties |  |



Dit klaverblad is een schattig speeltoestel, prachtig in al zijn eenvoud en tegelijkertijd multifunctioneel. Het heeft een grote aantrekkingskracht op de allerkleinsten dankzij de speciale hoogte en afmetingen. Het speeltoestel is een mooie plek om samen op te zitten. En het is leuk om op het toestel te klimmen en er weer vanaf te springen. Peuters

gaan graag op het klaverblad zitten om even op adem te komen van de drukke en meer uitdagende speelactiviteiten. Zo kunnen ze nieuwe energie verzamelen en in de tussentijd nadenken over wat ze nog meer willen gaan doen. Dat peuters de mogelijkheid krijgen om even uit te rusten, is goed voor hun zelfvertrouwen. Bovendien blijven ze dan ook

langer doorspelen, wat goed is voor hun ontwikkeling en gezondheid. Op het toestel klimmen en van het toestel afspringen, stimuleert bijvoorbeeld de ontwikkeling van bilaterale coördinatievaardigheden, evenwichtsgevoel en ruimtesef. Bovendien zijn deze activiteiten belangrijk voor het opbouwen van botdichtheid.

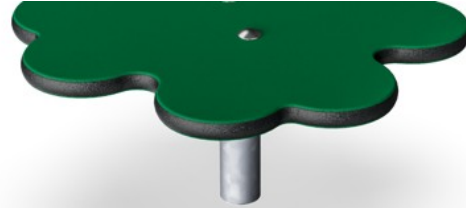


Klaverblad

M259



Panelen van 19mm EcoCore™. EcoCore™ is een uiterst duurzaam, milieuvriendelijk materiaal. Het is recyclebaar na gebruik en gemaakt van +95% gerecycled post-consumer materiaal van voedselverpakkingsafval.



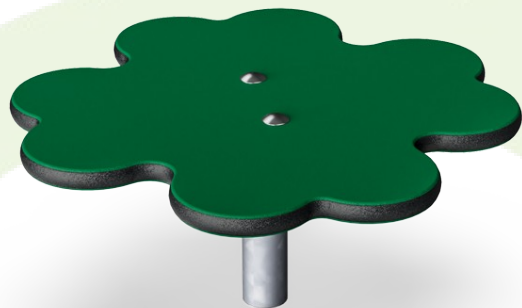
De stalen oppervlakken zijn van binnen en buiten thermisch verzinkt met loodvrij zink. Het verzinken heeft een uitstekende corrosiebestendigheid in de buitenlucht en vereist weinig onderhoud.

| Item nummer M25901-3418P | |
|---------------------------------|--------------|
| Installatie informatie | |
| Max. valhoogte | 21 cm |
| Veiligheidszone | 9,3 m² |
| Totale installatietijd | 1,2 uren |
| Graafwerk (vol.) | 0,04 m³ |
| Benodigd beton | 0,00 m³ |
| Verankeringsdiepte | 48 cm |
| Verzendingsgewicht | 7 kg |
| Verankeringsopties | Ingegraven ✓ |
| | Oppervlak ✓ |
| Garantie informatie | |
| EcoCore HDPE | Levenslang |
| Gegalvaniseerd staal | Levenslang |
| Gegarandeerde reserveonderdelen | 10 jaar |



Duurzaamheidsgegevens

M259



| Wieg tot poort A1-A3 | Totale CO ₂ -uitstoot | CO ₂ e/kg | Gerecycleerde materialen |
|----------------------|----------------------------------|-------------------------|--------------------------|
| | kg CO ₂ e | kg CO ₂ e/kg | % |
| M25901-3418P | 15,67 | 2,41 | 62,32 |

Het algemene kader dat voor deze factoren wordt toegepast is de Environmental Product Declaration (EPD), die "milieu-informatie over de levenscyclus van een product kwantificeert en vergelijkingen mogelijk maakt tussen producten die dezelfde functie vervullen" (ISO, 2006). Dit volgt de structuur en past een levenscyclus beoordelingsbenadering toe op de gehele productfase van grondstof tot product (A1-A3).

Kompan A/S

C.F. Tietgens Boulevard 32C
DK-5220 Odense SØ
Denmark



Verification of CO₂ calculation of: Themed play systems



Data version no. 2023-10-05

The CO₂ calculation and data are in compliance with the principles of a carbon footprint impact according to the GHG protocol (Greenhouse Gas Protocol), Scope 3, cradle to gate related to all individual components in the product category: "Themed play systems" represented by item no.: MSC641100-3717P.

(Scope 3 emissions include emission sources in the upstream and downstream value chain).

Date: 30. October 2023 | Valid until: 30. October 2025

Verified by:

Julie Marie Vejsgaard Larsen, LCA & EPD Consultant

Verification based on report: Validation of CO₂ calculation of 9 categories of Kompan product line, version 1.0, prepared by: Bureau Veritas HSE, Denmark: Julie M. V. Larsen.

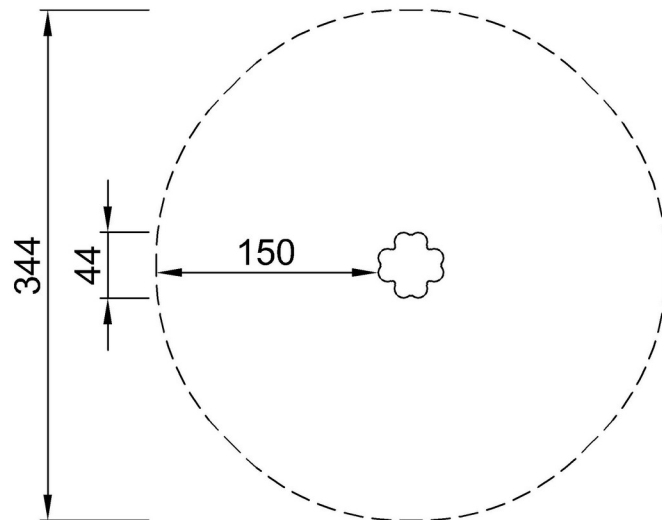
Publication date: 30. October 2023

By Bureau Veritas HSE
www.bureauveritas.dk
+45 7731 1000

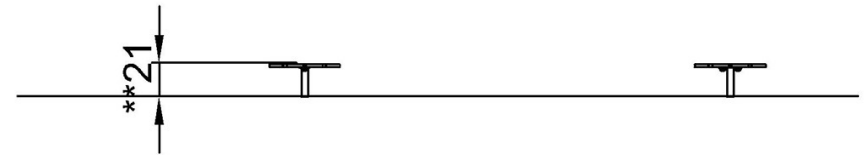


Max. valhoogte | Totale Hoogte | Veiligheidszone

Max. valhoogte | Totale Hoogte



M25901P
*21cm
**21cm
***9.3m²



M25901P

[Bekijk BOVENAANZICHT](#)

[Bekijk ZIJAANZICHT](#)