

El Observador

NAT526

KOMPAN
Let's play



Con sus múltiples plataformas y redes de escalada, el Observador atrae a exploradores del mundo entre los niños en edad escolar. La variedad de emocionantes subidas a través de redes, escalones, escaleras y tubos de escalada estimulan el equilibrio y la coordinación cruzada de los niños, y la propiocepción. La gran variedad de subidas

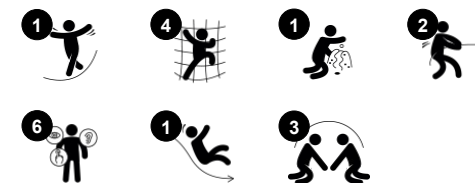
inclinadas, rectas, oscilantes y firmes brindan desafíos divertidos para todos. Las habilidades motoras son importantes para la confianza física de los niños y su seguridad al moverse, por ejemplo, en la calle. Los sentidos del equilibrio y el espacio se entrenan zumbando por el tobogán. El sentido del equilibrio es fundamental para todas las demás habilidades

físicas. Las plataformas y las redes son buenos puntos de encuentro para socializar con amigos.

Número de artículo NAT526-0912

Información general del producto

Dimensiones LxAnch.xAl.	467x439x267 cm
Grupo de edad	4+
Usuarios	14
Opciones de color	



El Observador

NAT526



Volante

Cognitivo: la manipulación del volante invita al juego dramático que fomenta las habilidades del lenguaje y la comunicación.



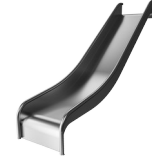
Escaleras abiertas

Físico: Subir la estrecha escalera entrena la coordinación cruzada y la conciencia espacial, a la vez que desarrolla los músculos de las piernas.



Mango en forma de lágrima

Físico: desarrollar los músculos de la parte superior del cuerpo, cuando por ejemplo se levantan o se cuelgan de los brazos.



Tobogán

Físico: el deslizamiento desarrolla la conciencia espacial y el sentido del equilibrio. Además, los músculos del tronco se entrenan al sentarse erguido y bajar. **Socio-emocional:** la empatía se fomenta al respetar y tomar los distintos turnos para su uso.



Red de escalada

Físico: Los niños desarrollan la coordinación transversal del cuerpo y la fuerza muscular. La asimetría de la red desafía a los niños a trepar y gatear por ella. **Socio-emocional:** las grandes mallas permiten que más niños se sienten juntos, compartiendo.

El Observador

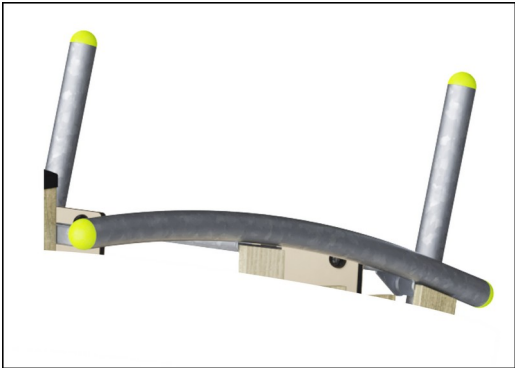
NAT526



Los postes y las tablas están hechos de madera de pino procedente de fuentes europeas sostenibles. La madera está impregnada a presión Clase 3 con Tanalito E3475 según EN335 (equivalente a NTR Clase AB). Bajo pedido se puede suministrar como certificado FSC® (FSC® C004 450).



Paneles de 19 mm EcoCore™. El EcoCore™ es un material ecológico altamente duradero, que no solo es reciclable después de su uso, sino que también consta de un núcleo producido a partir de material 100% reciclado.



Las superficies de acero están galvanizadas en caliente por dentro y por fuera con zinc sin plomo. La galvanización tiene una excelente resistencia a la corrosión en ambientes exteriores y requiere poco mantenimiento.



Las redes de cuerda están fabricadas con cuerdas de PES de 16 mm de simple trenzado. El PES tiene una gran resistencia a la abrasión y a los rayos UV. Los circuitos de cuerda se ensamblan mediante conectores de aluminio.



Las tapas de los extremos de los postes están hechas de nylon de alta calidad (PA6) moldeado por inyección. El PA6 tiene una buena resistencia al desgaste y al impacto y está estabilizado a los rayos UV. Las tapas de los extremos protegen los postes colocados verticalmente para garantizar una larga vida útil.



Los laterales del tobogán están hechos de EcoCore combinado, y la superficie deslizante de acero inoxidable t = 2 mm.

Número de artículo NAT526-0912	
Información de instalación	
Altura máxima de caída	232 cm
Área de seguridad	36,0 m²
Horas de instalación	16,1
Volumen de excavación	1,36 m³
Volumen de hormigón	0,24 m³
Profundidad de anclaje	92 cm
Peso del envío	454 kg
Opciones de anclaje	Enterrar ✓ Suelo duro ✓
Garantías	
EcoCore HDPE	De por vida
Acero galvanizado	De por vida
Pinar	10 años
Cuerdas y redes	10 años
Piezas de repuesto garantizadas	10 años



Sustainability Data

NAT526



Cuna a puerta A1-A3	Emisión total CO ₂	CO ₂ e/kg	Materiales Reciclados
	kg de CO ₂ e	kg de CO ₂ e/kg	%
NAT526-0912	641,10	1,67	38,41

El marco general aplicado para estos factores es la Declaración Ambiental de Producto (EPD), que cuantifica "la información ambiental sobre el ciclo de vida de un producto y permite realizar comparaciones entre productos que cumplen la misma función" (ISO, 2006). Esto sigue la estructura y aplica un enfoque de evaluación del ciclo de vida a toda la etapa del producto, desde la materia prima hasta la fabricación (A1-A3))

Kompan A/S
C.F. Tietgens Boulevard 32C
DK-5220 Odense SØ
Denmark



Verification of CO₂ calculation of: Nature play



Data version no. 2023-10-05

The CO₂ calculation and data are in compliance with the principles of a carbon footprint impact according to the GHG protocol (Greenhouse Gas Protocol), Scope 3, cradle to gate related to all individual components in the product category: "Nature play" represented by item no.: NR0409-0621.

(Scope 3 emissions include emission sources in the upstream and downstream value chain).

Date: 30. October 2023 | Valid until: 30. October 2025
Verified by:

Julie Marie Vejsgaard Larsen, LCA & EPD Consultant

Verification based on report: Validation of CO₂ calculation of 9 categories of Kompan product line, version 1.0, prepared by: Bureau Veritas HSE, Denmark: Julie M. V. Larsen.

Publication date: 30. October 2023

By Bureau Veritas HSE
www.bureauveritas.dk
+45 7731 1000

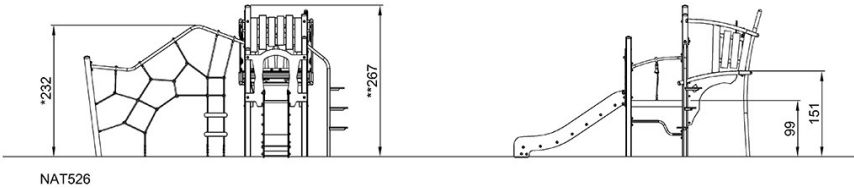
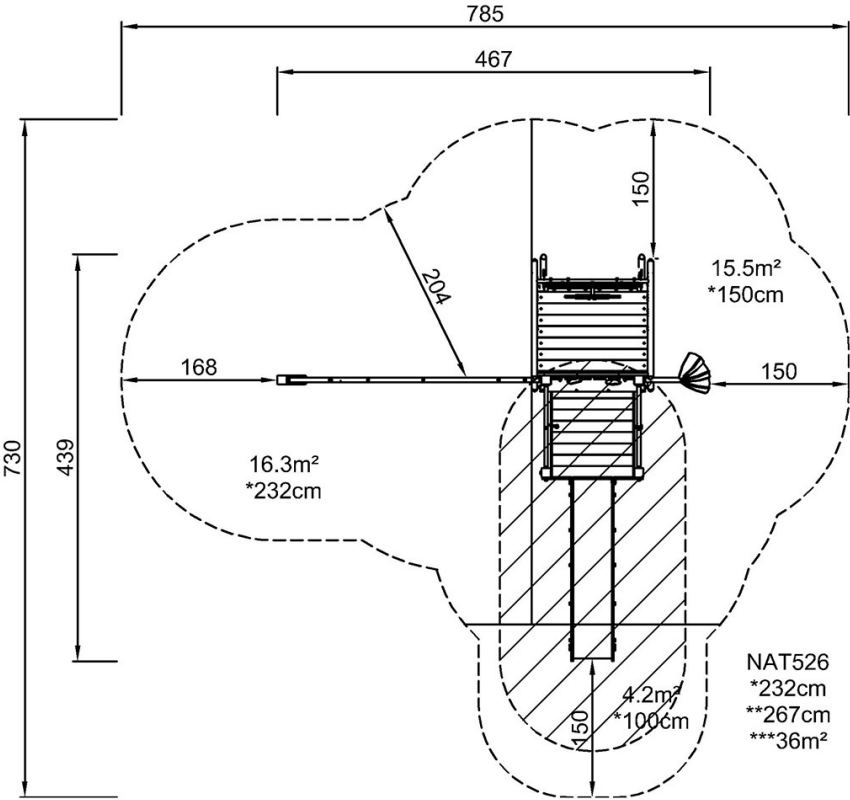


El Observador

NAT526

* Altura Máx. de caída | ** Altura total | *** Área de seguridad

* Altura Máx. de caída | ** Altura total



[Haga clic para ver VISTA SUPERIOR](#)

[Haga clic para ver VISTA LATERAL](#)