

# Dipsbänk Robinia

FRO202

**KOMPAN**  
Let's play



Artikelnr. FRO20200-1001

## Generell produktinformation

Dimension LxWxH	234x60x73 cm
Åldersgrupp	13+
Kapacitet (användare)	2
Färgalternativ	



Öppna KOMPAN FIT app för mer information



En rad parallella handtag som lämpar sig för mer avancerade handbalansövningarna som armhävningar. Även perfekt för dips, en idealisk övning för att stärka bröst-, axel- och armmusklerna. Rundade hörn gör det säkert och enkelt för alla att prova övningar där de försöker svänga benen över stängen. Dipsbänken har en tydlig instruktionsskylt som

visar den grundläggande övningen och en QR-kod. Genom att skanna QR-koden kan användare ansluta till KOMPAN Fitness App, där de hittar flera övningar och träningspass på alla nivåer. Robiniastolparna är gjorda från avbarkade och savfria Robiniastammar i olika dimensioner. Robinia är en inhemsk europeisk träsort med hög styrka och naturlig hållbarhet i

olika väderförhållanden. KOMPAN använder FSC-certifierat trä.

# Dipsbänk Robinia

FRO202



Alla Robinia-produkter från KOMPAN är tillverkade av robiniaträ från hållbara europeiska källor. På begäran kan de levereras som FSC®-certifierade (FSC® C004450).



Robinia-träet kan levereras som obehandlat trä eller målat med ett brunt genomskinligt pigment som upprätthåller träets gyllene träfärg.



Stänger avsedda som grepp under övningar är tillverkade av varmförzinkat stål Ø38mm. En perfekt diameter för att stödja handleden när du gör dips eller handstands.

Artikelnr. FRO20200-1001

## Installationsinformation

Max. fallhöjd	73 cm
Säkerhetsområde	17,3 m²
Total installationstid	3,6
Grävdjup (volym)	0,28 m³
Betong (volym)	0,00 m³
Stolpdjup (standard)	100 cm
Fraktvikt	197 kg
Förankring	Nedgrävning ✓
	Ytmontering ✓

## Information om garanti

Varmförzinkat stål	Livstidsgaranti
Robiniaträ	15 år
Reservdelar garanterade	10 år

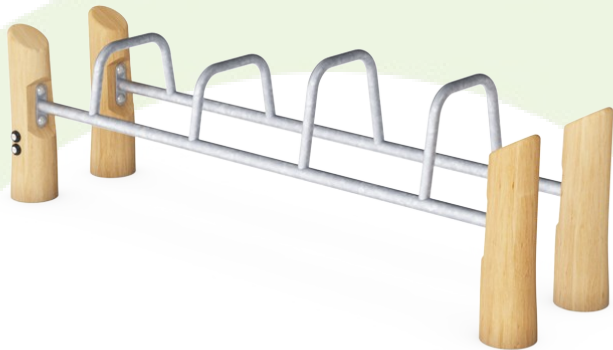


Alla KOMPAN fitnessprodukter är kompatibla med ASTM F3101 & EN16630 Fitness-standard. Belastningsprov utförs som ett statiskt test genom att lägga till dynamiska faktorer samt säkerhetsfaktorer till den angivna belastningen på 78 kg per användare. En produkt avsedd för 1 användare testas med 420kg.



# Hållbarhetsdata

FRO202



Cradle to Gate A1-A3	Totalt CO <sub>2</sub> -utsläpp	CO <sub>2</sub> e per kg	Återvunna material
	kg CO <sub>2</sub> e	kg CO <sub>2</sub> e/kg	%
FRO20200-1001	80,93	0,55	8,78

Det övergripande ramverket som tillämpas för dessa faktorer är miljövarudeklarationen (EPD, Environmental Product Declaration), som kvantifierar "miljöinformation om produktens livscykel och möjliggör jämförelser av produkter som uppfyller samma funktion" (ISO, 2006). Denna struktur följer här och använder en livscykelanalys för hela produktstadiet från råmaterial till färdig produkt (A1-A3).

**Kompan A/S**  
C.F. Tietgens Boulevard 32C  
DK-5220 Odense SØ  
Denmark



## Verification of CO<sub>2</sub> calculation of: Fitness



Data version no. 2023-10-05

The CO<sub>2</sub> calculation and data are in compliance with the principles of a carbon footprint impact according to the GHG protocol (Greenhouse Gas Protocol), Scope 3, cradle to gate related to all individual components in the product category: "Fitness" represented by item no.: FAZ10100-0900.

(Scope 3 emissions include emission sources in the upstream and downstream value chain).

**Date: 30. October 2023 | Valid until: 30. October 2025**  
**Verified by:**

Julie Marie Vejsgaard Larsen, LCA & EPD Consultant

Verification based on report: Validation of CO<sub>2</sub> calculation of 9 categories of Kompan product line, version 1.0, prepared by: Bureau Veritas HSE, Denmark: Julie M. V. Larsen.

**Publication date: 30. October 2023**

**By Bureau Veritas HSE**  
www.bureauveritas.dk  
+45 7731 1000

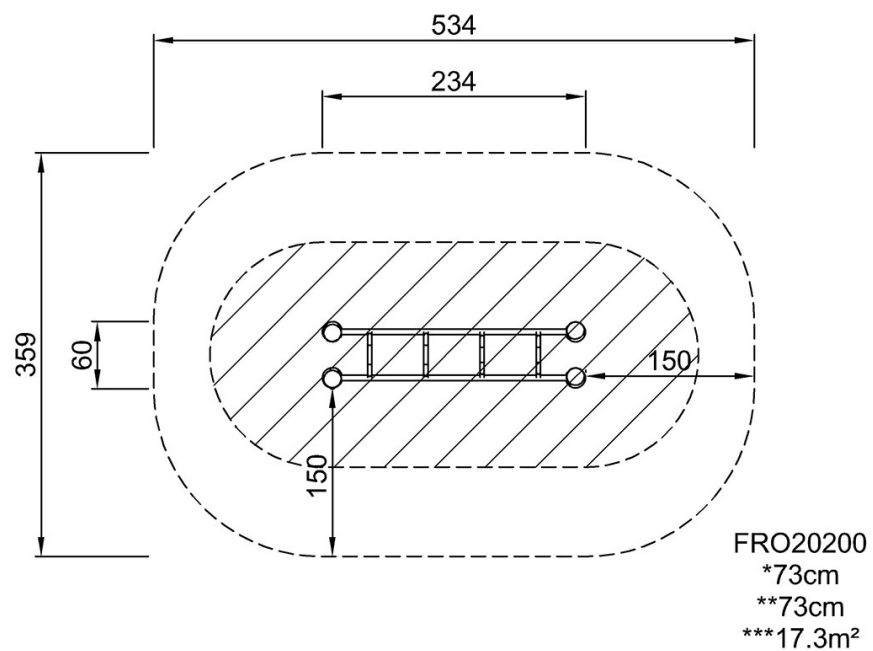


# Dipsbänk Robinia

FRO202

\* Max fallhöjd | \*\* Totalhöjd | \*\*\* Säkerhetsyta

\* Max fallhöjd | \*\* Totalhöjd



[Klicka för att se TOP VIEW](#)

[Klicka för att se SIDE VIEW](#)