

Four Tower with Tunnel Slide

KPL4007

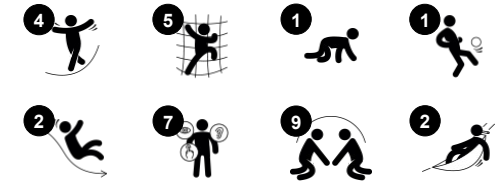
KOMPAN
Let's play



产品编号 KPL400722-0902

产品信息概览

长宽高尺寸	1054x394x402 cm
适用年龄段	4+
容纳人数	23
颜色选择	 



The Four Tower with Tunnel Slide combination offers a rich variety of classic active play activities that will appeal to children again and again. The possibility of playing 'The ground is Lava' and other classic school yard games will make the Four Tower with Tunnel slide a playground hit. A meticulously selected variation in access offers play diversity when embarking up to elevated level. The different

ways of climbing and crawling up train the child's proprioception and body awareness, as well as their cross-coordination. This again has a positive effect on for instance reading skills and spatial awareness. The big climbing net and the tunnel offer each their challenge of climbing and creeping, which trains a rich series of body movements that all result in increased movement skills and body

awareness. The tall tunnel slide and the lower open slide are popular destinations. Apart from the thrill of sliding, they additionally stimulate children's spatial awareness, trunk stability and sense of balance. These motor skills all combine into increased movement mastery and movement security, which will benefit children in a wide range of life situations.



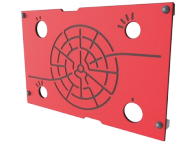
Four Tower with Tunnel Slide

KPL4007



Tube slide

身体素质：玩滑梯可以培养空间感和平衡感。此外，在直立向下坐时，核心肌肉也能得到锻炼。**社交情感：**thrill when going down fast. Empathy stimulated by turn-taking. **认知能力：**幼儿在快速下滑时可训练对空间、速度、距离的理解。



Maze panel

社交情感：与朋友一起探索迷宫时可以进行交流与合作。**认知能力：**在回忆迷宫路线时提高记忆能力



攀爬隧道

身体素质：孩子们在隧道中爬行，发展运动技能，如跨体协调和本体感觉。**社交情感：**锻炼经过他人时的轮流意识。



攀爬墙

身体素质：训练交叉协调能力以及腿部、手臂和手部力量。**社交情感：**对年幼的孩子来说，绳网的倾斜度让攀爬更具安全感。



攀爬网

身体素质：儿童在攀爬时可训练跨体协调能力和肌肉力量。大网眼设计便于攀爬和爬行，有助于训练本体感觉和空间意识。**社交情感：**绳网中的大网格可以让更多的孩子坐在一起分享交流。



Wackle bridge

身体素质：可以训练平衡感和空间感，以及身体姿势，对静坐能力非常重要。**社交情感：**培养合作、轮流意识，鼓励友好竞赛。



Climbing wall

身体素质：培养儿童攀爬时的交叉协调能力、手眼协调能力和肌肉力量。**社交情感：**双面攀爬活动需要合作意识。

Four Tower with Tunnel Slide

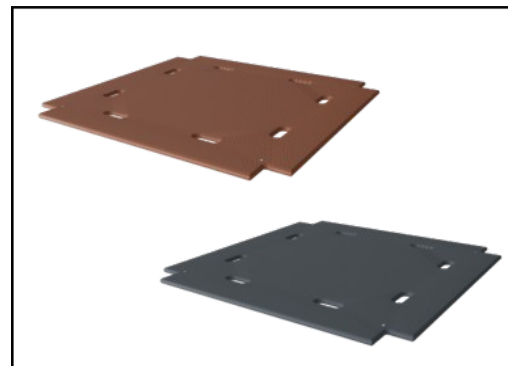
KPL4007



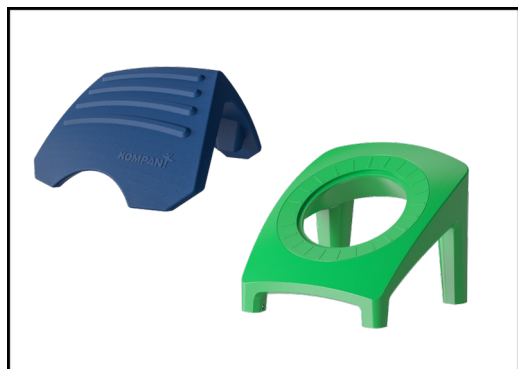
19 毫米 EcoCore™ 面板。EcoCore™ 是一种高度耐用、环保的材料，不仅在使用后可回收利用，而且还包含由 100 % 食品包装可循环材料制成的芯。



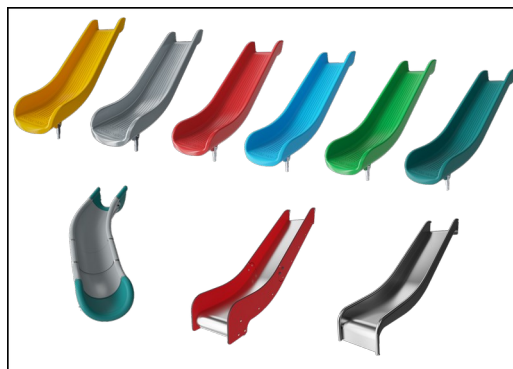
主塔的支柱或松木或铝都配备了热浸镀锌钢底座。钢底座将柱子从地面抬高 20mm，以避免与堆焊材料接触。



地板和面板有两种类型的材料：厚度为 21.5mm 的防水胶合板，由松木和赤杨木制成，两侧均带有防滑膜。高压层压板 HPL 厚度 17.8mm，根据 EN 438-6 具有防滑表面纹理。



大型空心部件由 100 % 可回收的 PE 制成。所展示的屋顶是一体成型的，最小壁厚为 5.5mm，以确保在全球所有气候条件下的高耐久性。



载玻片可以选择六种不同的颜色和树脂材料：直的或弯曲的一体式成型 PE 载玻片。结合 EcoCore™ 侧面和不锈钢。全不锈钢一体式设计，更多防破坏解决方案。

攀爬网由防紫外线的聚丙烯绳和内部的钢缆构成强化。对钢丝绳进行了感应处理，使其在钢和钢丝绳之间得到最大程度的固定，从而具有很好的耐磨性和抗撕裂性。所有的绳接头都是由 100% 可回收的 PA 材料制成。

产品编号 KPL400722-0902

安装信息

最大跌落高度	178 cm
安全面积	67.5 m ²
安装总时长	26.2
开挖量	2.24 m ³
混凝土使用量	1.01 m ³
标准入地深度	90 cm
运输重量	945 kg
固定选项	地表 ✓ 入地 ✓

质保信息

铝	15 年
EcoCore HDPE	终身质保
中空 PE 聚乙烯部件	10 年
松木	10 年
承保零部件	10 年

Sustainability Data

KPL4007



从原材料到成品

CO₂ 排放总量

CO₂ 排放量 / 千克

回收的原料

kg CO₂e

kg CO₂e/kg

%

KPL400722-0902

1,861.45

2.47

33.18

这些因素采用的总体框架为环保产品声明 (EPD), 该声明可量化“产品生命周期的环保信息, 并对相同功能的产品进行对比” (ISO, 2006)。在遵循该框架的同时, 对从原材料到制造的整个产品阶段 (A1-A3) 应用生命周期评估法。

Kompan A/S

C.F. Tietgens Boulevard 32C
DK-5220 Odense SØ
Denmark



Verification of CO₂ calculation of: Play systems



Data version no. 2023-10-05

The CO₂ calculation and data are in compliance with the principles of a carbon footprint impact according to the GHG protocol (Greenhouse Gas Protocol), Scope 3, cradle to gate related to all individual components in the product category: "Play systems" represented by item no.: PCM200321-0950.

(Scope 3 emissions include emission sources in the upstream and downstream value chain).

Date: 30. October 2023 | Valid until: 30. October 2025

Verified by:

Julie Marie Vejsgaard Larsen, LCA & EPD Consultant

Verification based on report: Validation of CO₂ calculation of 9 categories of Kompan product line, version 1.0, prepared by: Bureau Veritas HSE, Denmark: Julie M. V. Larsen.

Publication date: 30. October 2023

By Bureau Veritas HSE
www.bureauveritas.dk
+45 7731 1000

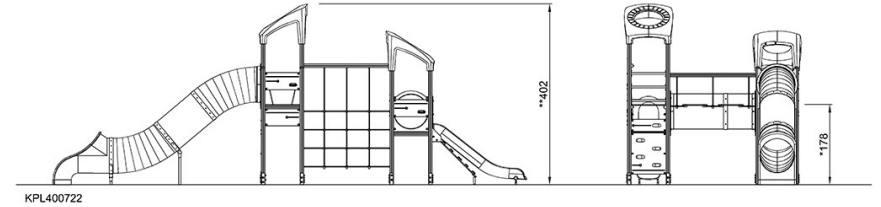
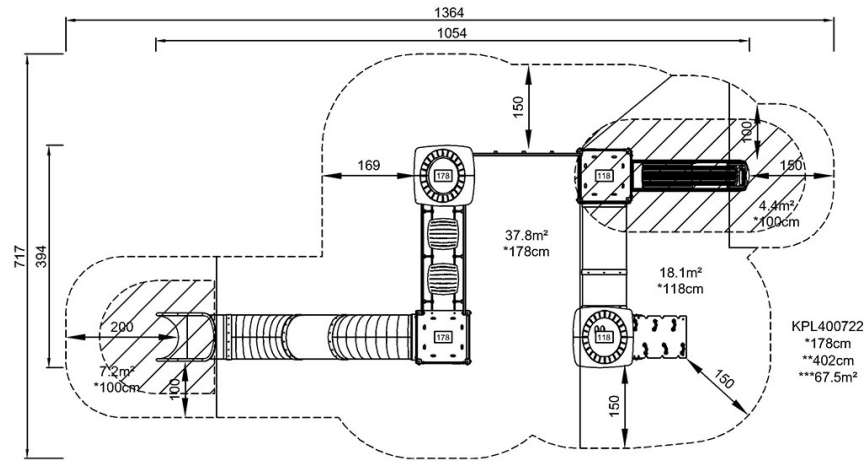


Four Tower with Tunnel Slide

KPL4007

最大跌落高度 | 总高度 | 安全区域

最大跌落高度 | 总高度



[点击查看俯视图](#)

[点击查看侧面图](#)