

# COSMOS Monimaali 5m

FRE2211

**KOMPAN**  
Let's play



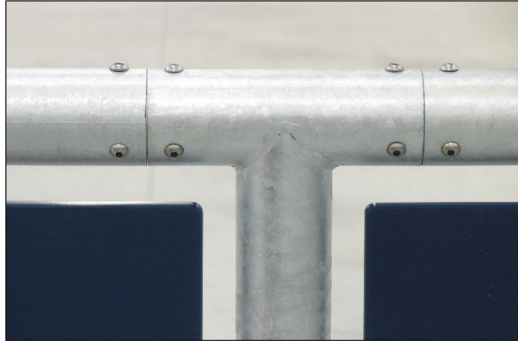
Cosmos-maalit on vakiona varustettu terästangoilla, jotka takaavat kestävyuden kaupunkiympäristössä.

Tuotenumero FRE2211-3317	
Tuotetiedot	
Mitat PxLxK	264x570x370 cm
Ikäryhmä	3+
Leikkikapasiteetti	-
Värvaihtoehdot	●



# COSMOS Monimaali 5m

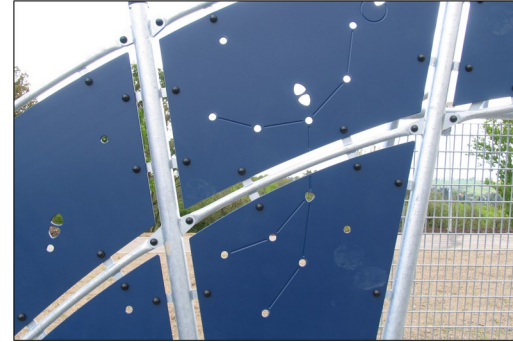
FRE2211



All steel components are manufactured from carbon steel, welding's according EN ISO 5817 & Hot dip galvanised (HDG) according to ISO1461. This process ensures good protection in all circumstances.



Maalin syvyys on ~140 cm ja leveys ~330 cm, ja kaikki pylväät on valmistettu kuumasinkitystä teräksestä. Etukehys on tehty Ø48 putkista ja maalin takapuolessa on 10 putkea, joiden halkaisija on ø38.



HDPE-paneelit on valmistettu +95-prosenttisesti kierrätetystä kulutuksen jälkeisestä materiaalista, joka on peräisin esimerkiksi elintarvikepakkausjätteestä. Saatavana väriässä Dark Blue, mutta useita värejä on saatavilla pyydettäessä. Leikkiarvon lisäämiseksi voit myös pyytää HDPE-paneeleita, joihin on kaiverrettu kuvioita tai logoja.



Koripallokori on valmistettu kuumasinkitystä teräksestä, jossa on pulverimaalattu viimeistely, ja taustalevy on valmistettu +95 % PCR HDPE:stä. Verkko on valmistettu 100 % nailonista, ja sen ympärysmitta on alhaalla ~Ø30cm ja ylhäällä ~Ø50cm. Verkko voidaan toimittaa myös teräsvahvisteisella PA-verkolla tai teräsketjuilla.

Tuotenumero FRE2211-3317

## Asennustiedot

Putoamiskorkeus enintään	0 cm
Turva-alue	0,0 m²
Asennusaika	13,3 tuntia
Kaivanto	0,51 m³
Betonivalu	0,50 m³
Perustuksen syvyys (vakio)	50 cm
Lähtetyksen paino	706 kg
Ankkurointivaihtoehdot	Syväper. ✓ Pinta-as. ✓

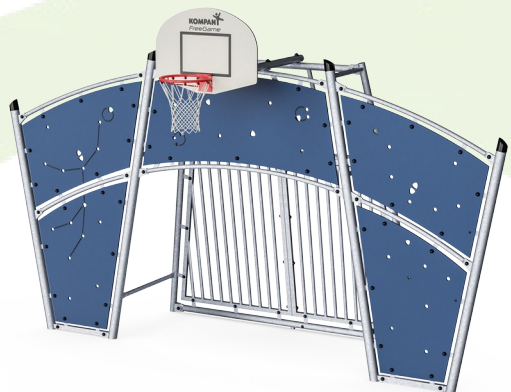
## Takuutiedot

EcoCore HDPE	Elinikäinen
HDG-tolppa	Elinikäinen
Takuuseen kuuluvat varaosat	10 vuotta



# Kestävän kehityksen data

FRE2211



Tuotevaihe A1–A3	Hiilidioksi dipäästöt yhteensä	Hiilidioksi dipäästöt kiloa kohden	Kierrätys materiaalit
	kg CO <sub>2</sub> e	kg CO <sub>2</sub> e/kg	%
<b>FRE2211-3317</b>	1.387,99	2,28	61,34

Näihin tekijöihin sovellettavana yleiskehityksenä käytetään Environmental Product Declaration -ympäristötuoteselostetta (EPD), jossa määritetään "ympäristötiedot tuotteen elinkaaren ajalta ja joka mahdollistaa samaan tehtävään tarkoitettujen tuotteiden keskinäisen vertailun" (ISO, 2006). Tämä seuraa elinkaariarviointimenetelmän (Life Cycle Assessment, LCA) rakennetta ja soveltaa sitä koko tuotevaiheeseen raaka-aineen hankinnasta tuotteen valmistukseen (A1–A3).

**KOMPAN**  
Let's play

## Kompan A/S

C.F. Tietgens Boulevard 32C  
DK-5220 Odense SØ  
Denmark

Validation of CO<sub>2</sub>  
calculation method  
**BUREAU VERITAS**  
HSE Denmark A/S



## Verification of CO<sub>2</sub> calculation of: Sport



Data version no. 2023-10-05

The CO<sub>2</sub> calculation and data are in compliance with the principles of a carbon footprint impact according to the GHG protocol (Greenhouse Gas Protocol), Scope 3, cradle to gate related to all individual components in the product category: "Sport" represented by item no.: FRE600202-0901.

(Scope 3 emissions include emission sources in the upstream and downstream value chain).

**Date: 30. October 2023 | Valid until: 30. October 2025**

**Verified by:**

Julie Marie Vejsgaard Larsen, LCA & EPD Consultant

Verification based on report: Validation of CO<sub>2</sub> calculation of 9 categories of Kompan product line, version 1.0, prepared by: Bureau Veritas HSE, Denmark: Julie M. V. Larsen.

**Publication date: 30. October 2023**

By Bureau Veritas HSE  
www.bureauveritas.dk  
+45 7731 1000



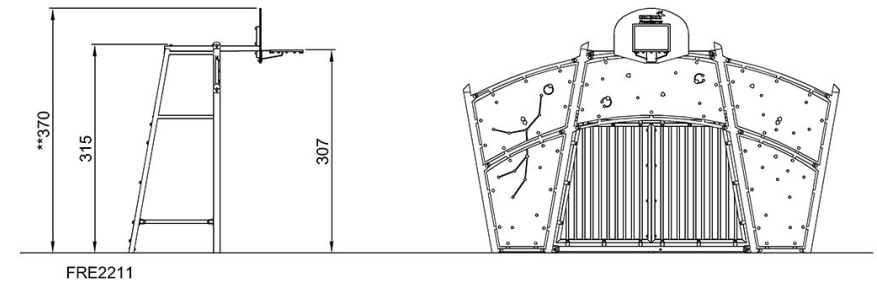
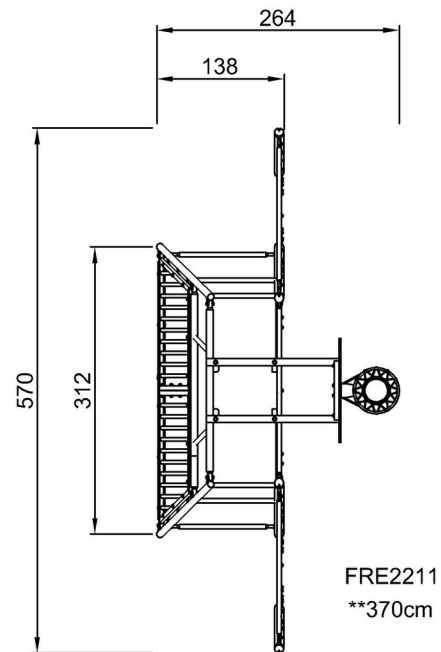
# COSMOS Monimaali 5m

FRE2211

**KOMPAN**  
Let's play

Putoamiskorkeus enint. | Kokonaiskorkeus | Turva-alue

Putoamiskorkeus enint. | Kokonaiskorkeus



[Klikkaa nähdäksesi NÄKYMÄ YLHÄÄLTÄ](#)

[Klikkaa nähdäksesi NÄKYMÄ SIVULTA](#)