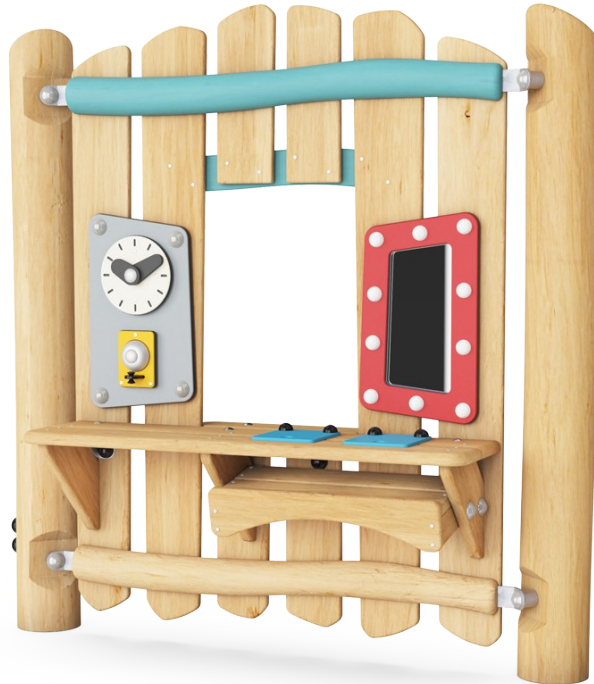


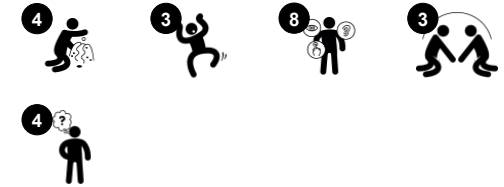
# Robinia speelpaneel - Kleedkamer en met spiegel

NRO603

**KOMPAN**  
Let's play



Item nummer NRO603-1021	
<b>Algemene Product Informatie</b>	
Afmetingen LxBxH	150x17x151 cm
Leeftijdsgroep	1+
Speelcapaciteit	6
Kleuropties	



De kleedkamer is een geweldige speelaanleiding die uitnodigt tot tal van dramatische spelscenario's: winkel, make-up salon, keuken. Het trekt kinderen enorm aan om voor langere tijd te spelen. De tafel met kleppen die de gaten afdekken en het plankje onder de tafel zorgen voor eindeloos spelen en experimenteren. Het verschuiven van

materialen door de gaten stimuleert het inzicht van het kind in de permanentie van voorwerpen: dat dingen uit het zicht kunnen verdwijnen maar nog steeds bestaan. Dit is van fundamenteel belang om te begrijpen dat mensen bestaan, zelfs als je ze niet ziet, en het is dus een belangrijke cognitieve vaardigheid. Het raam, de klok en de bel nodigen uit tot

urenlang dramatisch spel, dit stimuleert de taalontwikkeling. De spiegel bouwt het begrip van individualiteit van het kind op en zorgt voor uren speelplezier. Het speelpaneel stimuleert sociale interactie en samenwerking in dramatisch en ontdekkend spel. Bovendien is KOMPAN Robinia verkrijgbaar in FSC® gecertificeerd (FSC® C004450) Robinia hout.



# Robinia speelpaneel - Kleedkamer en met spiegel

NRO603



Alle Organic Robinia-producten van KOMPAN zijn gemaakt van Robinia-hout uit duurzame Europese bronnen. Op verzoek kan het worden geleverd met FSC® certificaat (FSC® C004450).



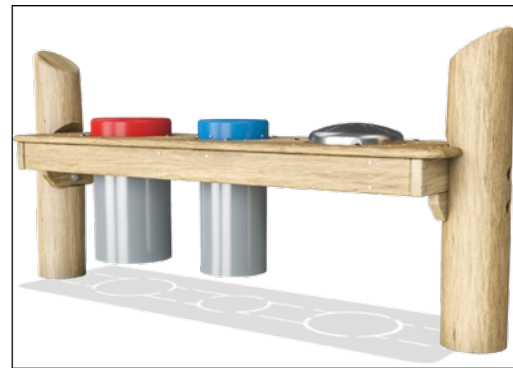
De verf die gebruikt wordt voor gekleurde componenten is milieuvriendelijk op waterbasis met een uitstekende UV-bestendigheid. Het pigment, dat we voor de verschillende kleuren gebruiken, is op waterbasis en geslaagd voor alle testen door derden (REACH, CPSIA en EN71-3) met betrekking tot ongewenste stoffen.



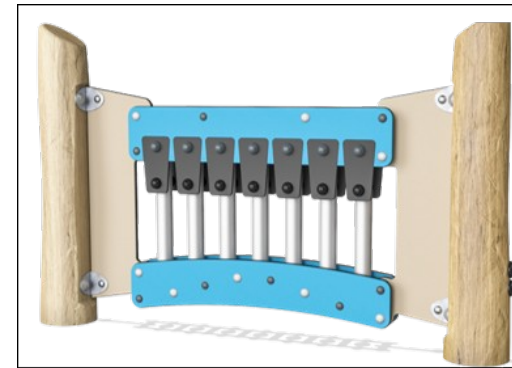
Speel elementen van zeer sterke materialen: HDPE-plaat met HDPE-klok met wijzers van transportbandrubber, bel in geperst aluminium. Spiegel in plexiglas met een hoge slagvastheid.



Alle rubber speelelementen/componenten zijn gemaakt van transportbandrubber waardoor het extreem weerbestendig is en lang meegaat.



Het percussiepaneel bestaat uit 2 Conga Trommels met PP-buizen en bovenzijde in gekleurde ABS. Babeltrommel in roestvrij staal 316L.



Het Xylofoon-muziekpaneel bestaat uit HDPE-materiaal met 19 mm EcoCore™. EcoCore™ is een zeer duurzaam, milieuvriendelijk materiaal. De buizen van het muziekpaneel zijn gemaakt van gegoten aluminium dat speciaal is gelegeerd voor gebruik buitenshuis.

Item nummer NRO603-1021

## Installatie informatie

Max. valhoogte	0 cm
Veiligheidszone	12,7 m <sup>2</sup>
Totale installatietijd	5,5
Graafwerk (vol.)	0,25 m <sup>3</sup>
Benodigd beton	0,00 m <sup>3</sup>
Verankeringsdiepte	100 cm
Verzendingsgewicht	153 kg
Verankeringsopties	In-ground ✓

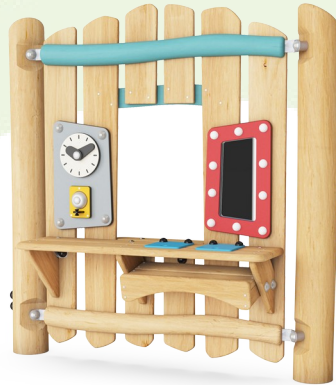
## Garantie informatie

Robinia hout	15 jaar
Gegarandeerde reserveonderdelen	10 jaar
Roestvast stalen onderdelen	Levenslang
Roestvast stalen onderdelen	Levenslang



# Sustainability Data

NRO603



Cradle to Gate A1-A3	Total CO <sub>2</sub> emission	CO <sub>2</sub> e/kg	Recycled materials
	kg CO <sub>2</sub> e	kg CO <sub>2</sub> e/kg	%
NRO603-1021	36,50	0,30	5,21

The overall framework applied for these factors is the Environmental Product Declaration (EPD), which quantifies "environmental information on the life cycle of a product and enable comparisons between products fulfilling the same function" (ISO, 2006). This follows the structure and applies a Life-Cycle Assessment approach to the entire Product stage from raw material through manufacturing (A1-A3))

**Kompan A/S**  
C.F. Tietgens Boulevard 32C  
DK-5220 Odense SØ  
Denmark



## Verification of CO<sub>2</sub> calculation of: Nature play



Data version no. 2023-10-05

The CO<sub>2</sub> calculation and data are in compliance with the principles of a carbon footprint impact according to the GHG protocol (Greenhouse Gas Protocol), Scope 3, cradle to gate related to all individual components in the product category: "Nature play" represented by item no.: NRO409-0621.

(Scope 3 emissions include emission sources in the upstream and downstream value chain).

**Date: 30. October 2023 | Valid until: 30. October 2025**

**Verified by:**

Julie Marie Vejsgaard Larsen, LCA & EPD Consultant

Verification based on report: Validation of CO<sub>2</sub> calculation of 9 categories of Kompan product line, version 1.0, prepared by: Bureau Veritas HSE, Denmark: Julie M. V. Larsen.

**Publication date: 30. October 2023**

**By Bureau Veritas HSE**  
www.bureauveritas.dk  
+45 7731 1000

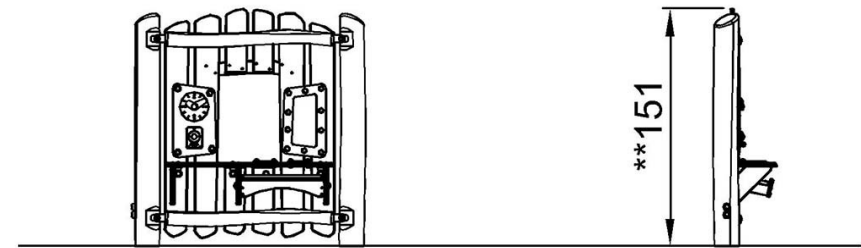
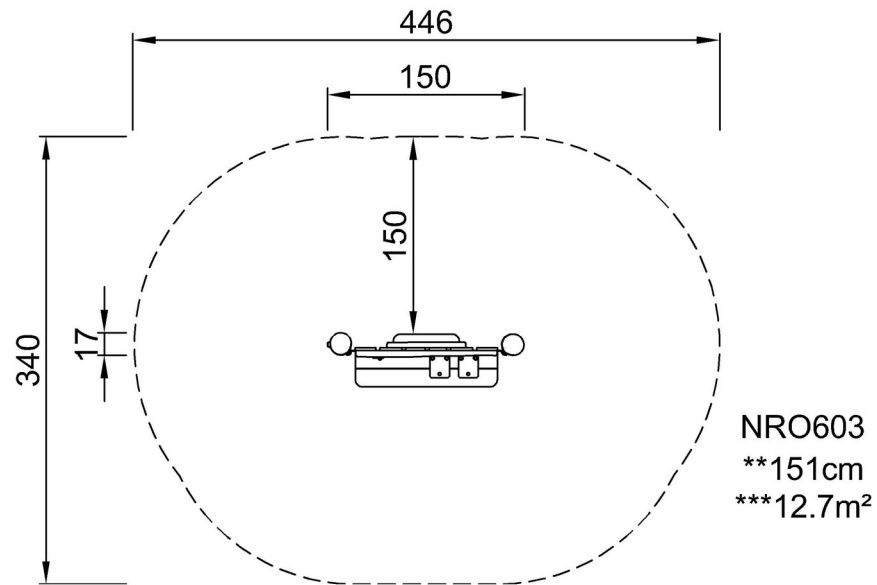


# Robinia speelpaneel - Kleedkamer en met spiegel

NRO603

Max. valhoogte | Totale Hoogte | Veiligheidszone

Max. valhoogte | Totale Hoogte



NRO603

[Bekijk BOVENAANZICHT](#)

[Bekijk ZIJAAANZICHT](#)