

Seven Tower XL

KPL7001

KOMPAN
Let's play

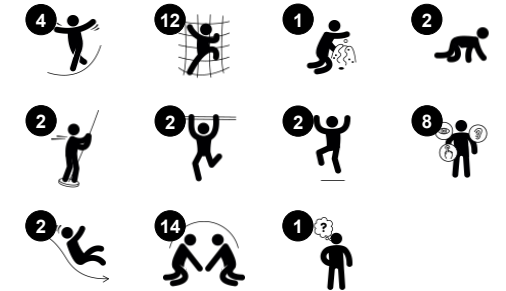


Esta estructura de juego de siete torres ofrece una gran diversidad de juegos y una gran capacidad de juego. Esta combinación hará que los niños jueguen durante mucho tiempo y quieran volver continuamente. En el nivel del suelo, tres paneles de juego diferentes crean cada uno su divertido retiro de juego. Las numerosas formas de subir a las plataformas,

a través de diferentes escaleras y muros de escalada, hacen que las exploraciones de juego merezcan la pena. Además, ejercitan la coordinación cruzada y la musculatura del niño. Los enlaces entre las torres tienen diferentes características, desde el clásico túnel permeable hasta los cruces de red, tanto estables como oscilantes. La bajada se puede

graduar desde el rápido tobogán hasta la desafiante barra de bomberos. Jugar aquí garantiza ejercitar todas las áreas principales del desarrollo físico. También garantiza el juego divertido con los amigos, estimulando los dominios de desarrollo socio-emocional. Pero no menos importante, fomenta las amistades de forma divertida y lúdica.

Número de artículo KPL700111-0901	
Información general del producto	
Dimensiones LxAnch.xAl.	674x608x274 cm
Grupo de edad	2+
Usuarios	43
Opciones de color	● ●



Seven Tower XL

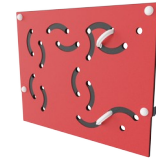
KPL7001

KOMPAN
Let's play



Túnel de gateo

Físico: los niños pueden cruzar el agujero gateando, y así desarrollar la coordinación cruzada, la propiocepción y la conciencia espacial. **Socio-emocional:** cooperación y respeto de los turnos al adelantarse unos a otros. **Cognitivo:** fomenta la comprensión del espacio, la forma y las medidas al ver si el cuerpo puede pasar por el agujero.



Juego del anillo

Socio-emocional: la cooperación de ambos lados en el recorrido de los aros hacia arriba y hacia abajo entrena la toma de turnos y las habilidades de cooperación. **Cognitivo:** descubrir cómo girar el anillo para que encaje en los agujeros y se mueva hacia arriba o hacia abajo entrena las habilidades lógicas. **Creativo:** dejar los anillos en nuevas posiciones deja una marca en el campo de juego.



Túnel

Físico: los niños gatean por el túnel, desarrollando habilidades motrices como la coordinación transversal y la propiocepción. **Socio-emocional:** respetar los turnos al adelantarse.



Puente de cuerdas

Físico: los niños desarrollan el equilibrio, coordinación cruzada y conciencia espacial en la red. **Socio-emocional:** permite la socialización, la cooperación y la consideración con los demás.



Tobogán

Físico: el deslizamiento desarrolla la conciencia espacial y el sentido del equilibrio. Además, los músculos del tronco se entrenan al sentarse erguido y bajar. **Socio-emocional:** la empatía se fomenta al respetar y tomar los distintos turnos para su uso. **Cognitivo:** los niños pequeños desarrollan su comprensión del espacio, la velocidad y las distancias cuando se deslizan rápidamente hacia abajo.



Tienda

Socio-emocional: el intercambio y la cooperación de ambas partes crean un escenario social que apoya la comunicación y la cooperación. **Cognitivo:** el mostrador invita a escenarios de juego de rol como jugar a las tiendas. Esto estimula el lenguaje y la comunicación.



Rampa de escalada

Físico: favorece la coordinación cruzada y la fuerza de piernas, brazos y manos. **Socio-emocional:** la inclinación hace que la escalada se sienta segura, especialmente para los niños más pequeños.

Seven Tower XL

KPL7001



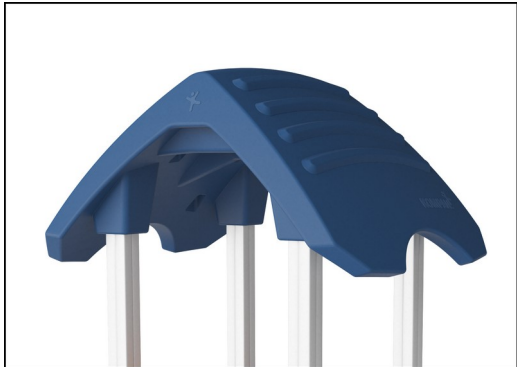
Paneles de 19 mm EcoCore™. El EcoCore™ es un material ecológico altamente duradero, que no solo es reciclable después de su uso, sino que también consta de un núcleo producido a partir de material 100% reciclado.



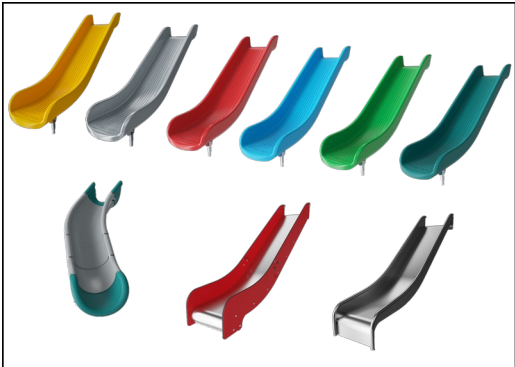
Los postes de torre principales están disponibles en dos tipos de materiales: postes de madera de pino europeo, impregnado a presión Clase 3 con Tanalith E3475 según EN335 (equivalente a NTR Clase AB). Poste de aluminio t=2mm con tratamiento superficial anodizado. Material base EN AW-6060 T66.



Las actividades de suelo y paneles están disponibles en dos tipos de material: cubiertas de madera contrachapada a prueba de agua de 21,5 mm de grosor de pino y madera de aliso con película antideslizante en ambos lados. Laminado de alta presión HPL espesor 17.8 mm con textura de superficie antideslizante según EN 438-6.



Los grandes componentes huecos están hechos de PE 100% reciclable. El techo exhibido está moldeado en una sola pieza con un espesor de pared mínimo de 5,5 mm para garantizar una alta durabilidad en todos los climas del mundo.



Los toboganes pueden elegirse en seis colores y tres materiales diferentes: Correderas rectas o curvas de PE moldeado de una pieza. Combinación de laterales EcoCore™ y acero inoxidable. Acero inoxidable completo en diseño de una pieza para soluciones más a prueba de vandalismo.



Las redes de escalada están hechas de cuerda de PP estabilizada contra los rayos UV con refuerzo interno de cable de acero. El cable está tratado por inducción para obtener la máxima fijación entre el acero y el cable, lo que proporciona una excelente resistencia al desgaste. Todos los conectores de cable están hechos de material PA 100% reciclable.

Número de artículo KPL700111-0901

Información de instalación

Altura máxima de caída	118 cm
Área de seguridad	65,2 m²
Horas de instalación	32,5 horas
Volumen de excavación	4,17 m³
Volumen de hormigón	0,00 m³
Profundidad de anclaje	90 cm
Peso del envío	1.109 kg
Opciones de anclaje	Enterrar ✓ Suelo duro ✓

Garantías

Aluminio	15 años
Cuerda Corocord	10 años
EcoCore HDPE	De por vida
Pinar	10 años
Piezas de repuesto garantizadas	10 años



Sustainability Data

KPL7001



Cuna a puerta A1-A3	Emisión total CO ₂	CO ₂ e/kg	Materiales Reciclados
	kg de CO ₂ e	kg de CO ₂ e/kg	%
KPL700111-0901	1.538,12	1,80	33,03

El marco general aplicado para estos factores es la Declaración Ambiental de Producto (EPD), que cuantifica "la información ambiental sobre el ciclo de vida de un producto y permite realizar comparaciones entre productos que cumplen la misma función" (ISO, 2006). Esto sigue la estructura y aplica un enfoque de evaluación del ciclo de vida a toda la etapa del producto, desde la materia prima hasta la fabricación (A1-A3))

KOMPAN
Let's play

Kompan A/S

C.F. Tietgens Boulevard 32C
DK-5220 Odense SØ
Denmark



Verification of CO₂ calculation of: Play systems



Data version no. 2023-10-05

The CO₂ calculation and data are in compliance with the principles of a carbon footprint impact according to the GHG protocol (Greenhouse Gas Protocol), Scope 3, cradle to gate related to all individual components in the product category: "Play systems" represented by item no.: PCM200321-0950.

(Scope 3 emissions include emission sources in the upstream and downstream value chain).

Date: 30. October 2023 | Valid until: 30. October 2025

Verified by:

Julie Marie Vejsgaard Larsen, LCA & EPD Consultant

Verification based on report: Validation of CO₂ calculation of 9 categories of Kompan product line, version 1.0, prepared by: Bureau Veritas HSE, Denmark: Julie M. V. Larsen.

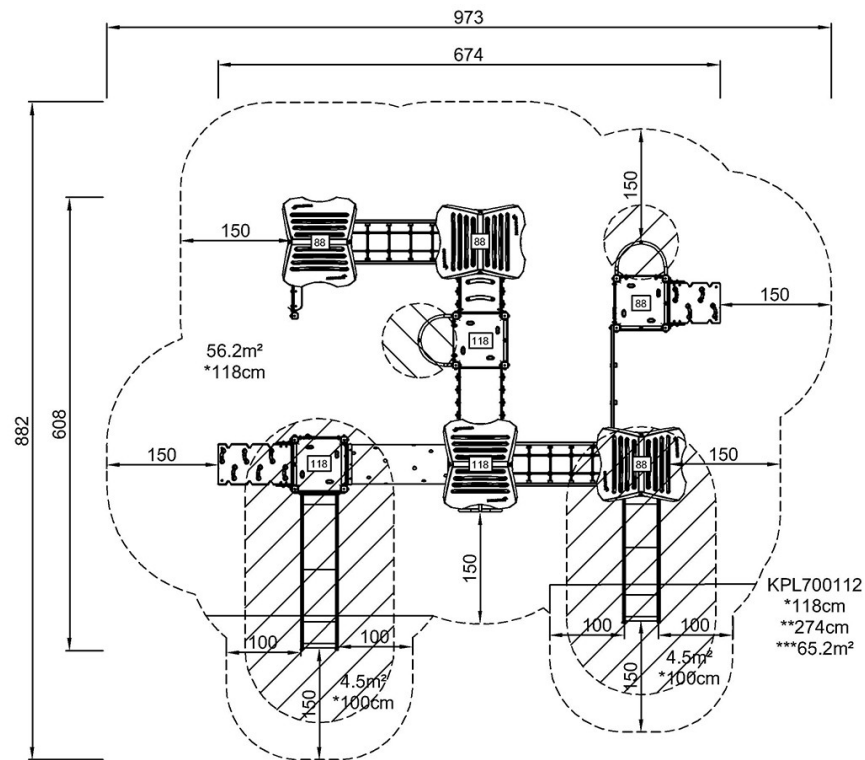
Publication date: 30. October 2023

By Bureau Veritas HSE
www.bureauveritas.dk
+45 7731 1000



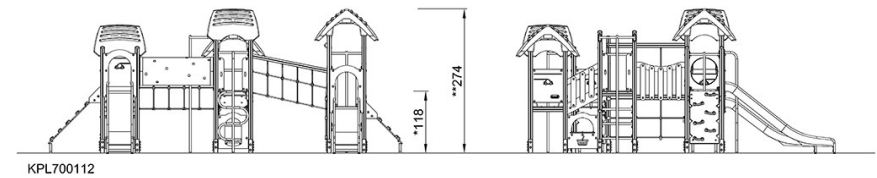
KPL7001

* Altura Máx. de caída | ** Altura total | *** Área de seguridad



[Haga clic para ver VISTA SUPERIOR](#)

* Altura Máx. de caída | ** Altura total



[Haga clic para ver VISTA LATERAL](#)